



INFORMACION Y CONTROL DE PUBLICACIONES, S.A.

Velázquez, 46, 1ª Drcha - Tel. 91 435 00 32 Fax 91 435 96 05 - 28001 - MADRID
Av. Diagonal 497, 5a planta - Tel 93 439 24 18 Fax 93 419 25 34 - 08029 - BARCELONA

Título: CLM24.ES
URL Primaria: http://www.clm24.es
Editor: Contraste Ideas, S.L.
Domicilio: Junquera, 30
Ciudad: 45680 CEBOLLA
Teléfono: 902052343
Fax:
E-mail:
Clasificación: Noticias e Información
Sub-Clasificación: Noticias globales y actualidad



1. Cifras totales y promedios (Nacional e Internacional)

MES - AÑO	NAVEGADORES UNICOS	VISITAS	PAGINAS
Mayo - 2025	111.458	209.717	231.106
PROMEDIO DIARIO	6.126	6.775	7.455
PROMEDIO LUNES-VIERNES	5.423	6.004	6.666
PROMEDIO SABADO-DOMINGO	7.844	8.660	9.383
PAGINAS / VISITAS	1,10		
DURACION MEDIA VISITAS	0:00:45		
TIEMPO INTERACCIÓN MEDIO	0:00:08		

2. Secciones (Nacional e Internacional)

	PAGINAS	%
HOME	5.294	2.29 %
RESTO	225.812	97.71 %

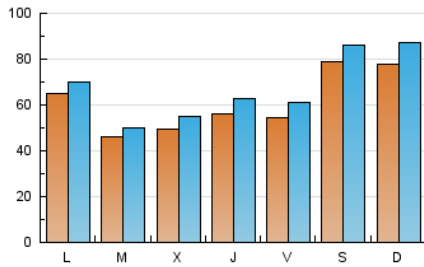
3. Por día del mes (Nacional e Internacional)

Día	N. únicos	Visitas	Páginas	Día	N. únicos	Visitas	Páginas	Día	N. únicos	Visitas	Páginas
1	4.025	4.668	5.126	11	7.059	7.988	8.897	21	4.175	4.640	5.418
2	4.194	4.789	5.409	12	5.804	6.434	7.090	22	5.283	5.943	6.674
3	4.130	4.990	5.465	13	3.436	3.860	4.427	23	5.903	6.677	7.230
4	5.040	5.928	6.396	14	2.599	2.934	3.410	24	5.688	6.177	6.902
5	3.850	4.282	5.104	15	2.687	3.206	3.700	25	8.622	9.468	10.207
6	3.262	3.809	4.481	16	3.236	3.672	4.222	26	11.012	11.540	12.478
7	4.024	4.722	5.471	17	7.541	8.269	8.930	27	8.601	9.110	9.772
8	6.134	6.992	7.825	18	10.494	11.568	12.443	28	9.006	9.747	10.359
9	8.139	9.156	9.871	19	5.306	5.754	6.493	29	9.863	10.667	11.566
10	6.796	7.569	8.203	20	3.042	3.285	3.806	30	5.722	6.209	6.730
								31	15.230	15.983	17.001

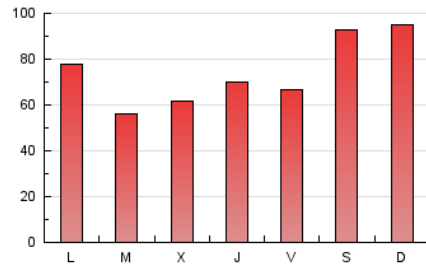
4. Gráficas (Nacional e Internacional)

4.1 Por día de la semana (promedio)

N. únicos / Visitas (x 100)

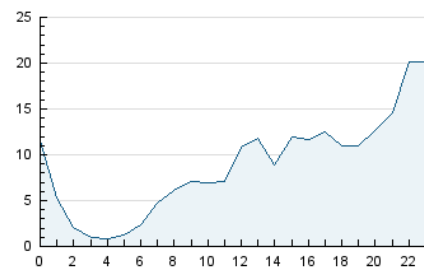


Páginas (x 100)

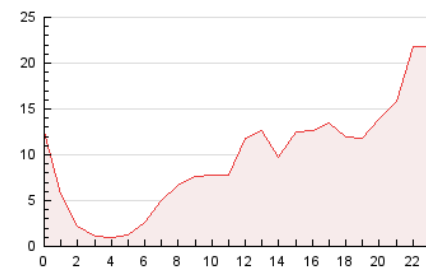


4.2 Por franja horaria (promedio)

Visitas_ (x 1000)

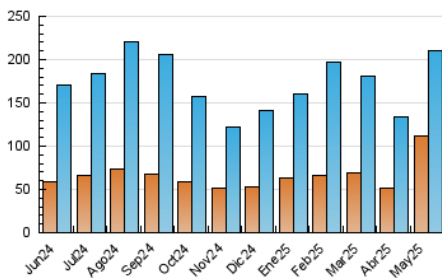


Páginas (x 1000)

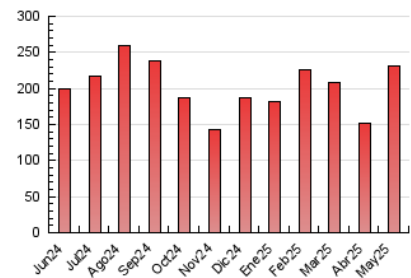


4.3 Por meses

N. únicos / Visitas (x 1000)



Páginas (x 1000)





INFORMACION Y CONTROL DE PUBLICACIONES, S.A.

Velázquez, 46, 1ª Drcha - Tel. 91 435 00 32 Fax 91 435 96 05 - 28001 - MADRID
Av. Diagonal 497, 5a planta - Tel 93 439 24 18 Fax 93 419 25 34 - 08029 - BARCELONA

Anexo - Tráfico Nacional

Título: CLM24.ES
URL Primaria: http://www.clm24.es
Editor: Contraste Ideas, S.L.
Domicilio: Junquera, 30
Ciudad: 45680 CEBOLLA
Teléfono: 902052343
Fax:
E-mail:
Clasificación: Noticias e Información
Sub-Clasificación: Noticias globales y actualidad



1. Cifras totales y promedios (Nacional)

MES - AÑO	NAVEGADORES UNICOS	VISITAS	PAGINAS
Mayo - 2025	110.350	207.935	229.519
PROMEDIO DIARIO	6.082	6.728	7.404
PROMEDIO LUNES-VIERNES	5.383	5.960	6.618
PROMEDIO SABADO-DOMINGO	7.792	8.604	9.324
PAGINAS / VISITAS	1,10		
DURACION MEDIA VISITAS	0:00:44		
TIEMPO INTERACCIÓN MEDIO	0:00:08		

2. Secciones (Nacional)

	PAGINAS	%
HOME	5.201	2.27 %
RESTO	224.318	97.73 %

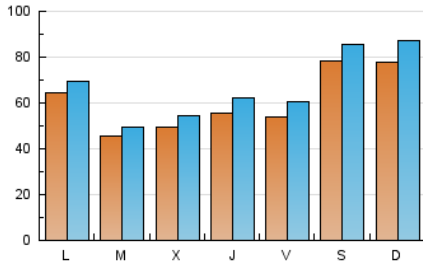
3. Por día del mes (Nacional)

Día	N. únicos	Visitas	Páginas	Día	N. únicos	Visitas	Páginas	Día	N. únicos	Visitas	Páginas
1	3.978	4.614	5.069	11	7.023	7.965	8.853	21	4.142	4.611	5.374
2	4.143	4.734	5.349	12	5.753	6.384	7.036	22	5.244	5.903	6.622
3	4.088	4.934	5.409	13	3.393	3.795	4.376	23	5.860	6.622	7.172
4	5.001	5.892	6.352	14	2.579	2.918	3.385	24	5.645	6.142	6.850
5	3.810	4.245	5.056	15	2.659	3.180	3.661	25	8.573	9.422	10.160
6	3.231	3.774	4.447	16	3.216	3.650	4.202	26	10.943	11.464	12.392
7	3.996	4.697	5.442	17	7.500	8.201	8.882	27	8.548	9.046	9.712
8	6.085	6.962	7.769	18	10.437	11.505	12.376	28	8.952	9.661	10.308
9	8.109	9.122	9.827	19	5.264	5.710	6.449	29	9.807	10.590	11.499
10	6.760	7.530	8.160	20	3.017	3.262	3.776	30	5.686	6.183	6.682
								31	15.101	15.848	16.872

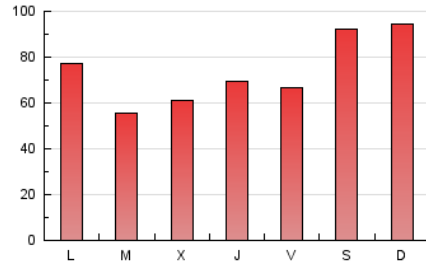
4. Gráficas (Nacional)

4.1 Por día de la semana (promedio)

N. únicos / Visitas (x 100)



Páginas (x 100)

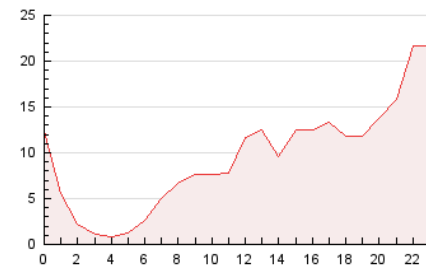


4.2 Por franja horaria (promedio)

Visitas_ (x 1000)

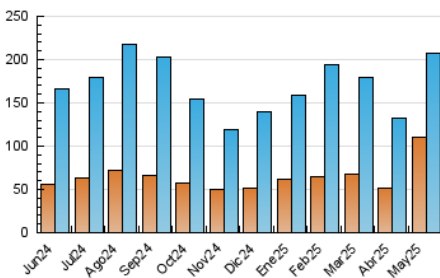


Páginas (x 1000)

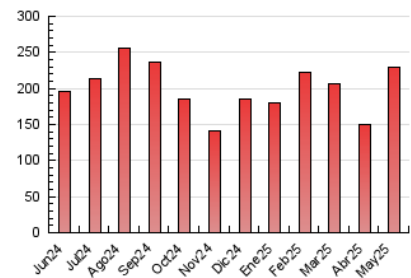


4.3 Por meses

N. únicos / Visitas (x 1000)



Páginas (x 1000)



5. Observaciones

Este Medio Electrónico de Comunicación ha sido medido por la herramienta Google Analytics de Google (GA4).

6. Definiciones básicas (Para más información ver Normas Técnicas para el Control de los Medios Electrónicos de Comunicación)

Página Vista:

Conjunto de ficheros enviado a un usuario como resultado de una petición del mismo recibida por el servidor. Cuando la página está formada por varios marcos (frames), el conjunto de los mismos tendrá, a efectos de cómputo, la consideración de una página unitaria.

Visita:

Una secuencia ininterrumpida de páginas servidas a un usuario válido. Si dicho usuario no realiza peticiones de páginas en un periodo de tiempo (30 min) la siguiente petición constituirá el inicio de una nueva visita.

Navegador Único:

Total de combinaciones únicas de una dirección IP y un identificador adicional. Los medios pueden utilizar cookies o el Identificador de Alta de registro.

Duración Página Vista:

Tiempo acumulado en segundos de todas las páginas vistas (en visitas de dos o más páginas vistas), dividido por el número total de páginas vistas.

Duración Visita:

Tiempo en segundos de todas las visitas de dos o más páginas vistas, dividido por el número total de visitas de dos o más páginas vistas.

Tráfico nacional:

Audiencia/difusión correspondiente a España medida en base a los datos de las direcciones IP registradas por el sistema de medición.

7. Opinión

De OJDinteractiva, la división de INFORMACIÓN Y CONTROL DE PUBLICACIONES S.A.:

Hemos examinado la información facilitada por el editor del medio electrónico para el periodo que comprende la presente certificación.

Nuestro examen se ha realizado de acuerdo con las normas y procedimientos establecidos en las Normas Técnicas para el Control de los Medios Electrónicos de Comunicación.

En nuestra opinión, la presente acta presenta razonablemente la difusión/audiencia registrada por este medio electrónico.

ADVERTENCIA:

El trabajo de OJDinteractiva, la división de INFORMACIÓN Y CONTROL DE PUBLICACIONES S.A (INTROL) se limita a la realización de pruebas para la revisión de los datos de recuento suministrados por el editor con la finalidad de expresar una opinión sobre la razonabilidad de dichos datos de acuerdo con las Normas Técnicas para el control de los MEC.

Por tanto, INTROL no acepta responsabilidad alguna por las inexactitudes o errores que puedan existir en los datos de recuento. Tampoco acepta ninguna responsabilidad por la falsedad en los datos de recuento recibidos del editor, ni por otros datos de medición que no están incluidos en el análisis.

Junio - 2025

OJDinteractiva