



## INFORMACION Y CONTROL DE PUBLICACIONES, S.A.

Velázquez, 46, 1º Drcha - Tel. 91 435 00 32 Fax 91 435 96 05 - 28001 - MADRID  
Av. Diagonal 497, 5a planta - Tel 93 439 24 18 Fax 93 419 25 34 - 08029 - BARCELONA

**Título:** CLM24.ES  
**URL Primaria:** http://www.clm24.es  
**Editor:** Contraste Ideas, S.L.  
**Domicilio:** Junquera, 30  
**Ciudad:** 45680 CEBOLLA  
**Teléfono:** 902052343  
**Fax:**  
**E-mail:**  
**Clasificación:** Noticias e Información  
**Sub-Clasificación:** Noticias globales y actualidad



### 1. Cifras totales y promedios (Nacional e Internacional)

MES - AÑO	NAVEGADORES UNICOS	VISITAS	PAGINAS
Abril - 2022	275.476	550.150	635.277
<b>PROMEDIO DIARIO</b>	<b>16.790</b>	<b>18.338</b>	<b>21.176</b>
<b>PROMEDIO LUNES-VIERNES</b>	16.902	18.483	21.320
<b>PROMEDIO SABADO-DOMINGO</b>	16.530	18.001	20.840
<b>PAGINAS / VISITAS</b>	1,15		
<b>DURACION MEDIA VISITAS</b>	0:00:24		
<b>DURACION MEDIA PAGINAS</b>	0:02:34		

### 2. Secciones (Nacional e Internacional)

	PAGINAS	%
<b>HOME</b>	7.059	1.11 %
<b>RESTO</b>	628.218	98.89 %

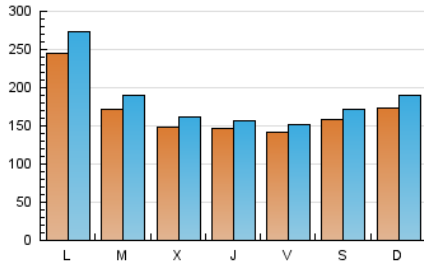
### 3. Por día del mes (Nacional e Internacional)

Día	N. únicos	Visitas	Páginas	Día	N. únicos	Visitas	Páginas	Día	N. únicos	Visitas	Páginas
1	14.398	15.790	18.651	11	24.343	27.611	31.620	21	13.862	14.656	16.971
2	14.688	15.828	18.839	12	17.926	19.987	23.360	22	13.429	14.498	16.946
3	18.953	20.636	24.131	13	14.401	15.554	18.085	23	13.377	14.089	16.388
4	26.326	29.646	34.253	14	13.421	14.407	16.466	24	16.154	17.407	20.252
5	17.792	20.234	23.724	15	14.084	15.160	17.463	25	23.578	26.508	29.960
6	17.197	18.574	21.377	16	14.441	15.414	17.954	26	15.466	17.008	19.532
7	16.634	17.777	20.745	17	16.372	17.736	20.420	27	13.025	14.297	16.210
8	15.130	16.054	18.669	18	23.749	25.682	29.234	28	14.690	15.507	17.945
9	21.698	24.172	27.526	19	17.198	18.690	21.514	29	13.471	14.262	16.343
10	17.891	20.313	23.348	20	14.818	16.235	18.648	30	15.194	16.418	18.703

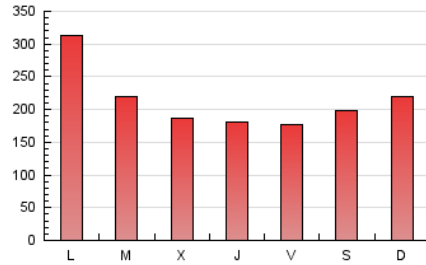
4. Gráficas (Nacional e Internacional)

4.1 Por día de la semana (promedio)

N. únicos / Visitas (x 100)



Páginas (x 100)

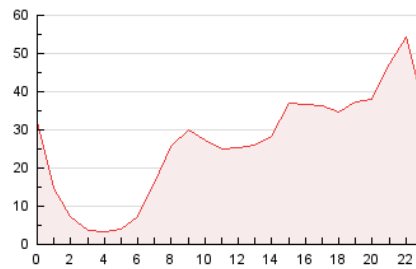


4.2 Por franja horaria (promedio)

Visitas\_ (x 1000)

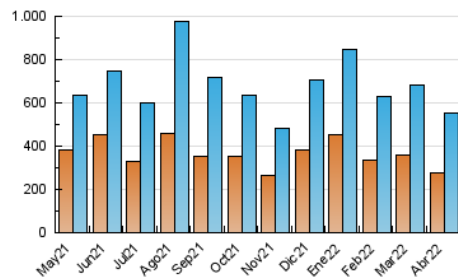


Páginas (x 1000)

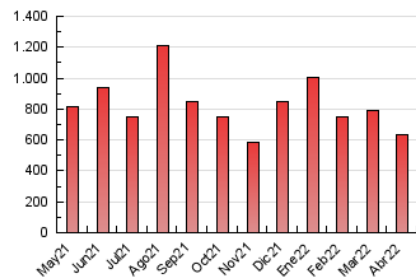


4.3 Por meses

N. únicos / Visitas (x 1000)



Páginas (x 1000)





## INFORMACION Y CONTROL DE PUBLICACIONES, S.A.

Velázquez, 46, 1º Drcha - Tel. 91 435 00 32 Fax 91 435 96 05 - 28001 - MADRID  
Av. Diagonal 497, 5a planta - Tel 93 439 24 18 Fax 93 419 25 34 - 08029 - BARCELONA

### Anexo - Tráfico Nacional

**Título:** CLM24.ES  
**URL Primaria:** http://www.clm24.es  
**Editor:** Contraste Ideas, S.L.  
**Domicilio:** Junquera, 30  
**Ciudad:** 45680 CEBOLLA  
**Teléfono:** 902052343  
**Fax:**  
**E-mail:**  
**Clasificación:** Noticias e Información  
**Sub-Clasificación:** Noticias globales y actualidad



#### 1. Cifras totales y promedios (Nacional)

MES - AÑO	NAVEGADORES UNICOS	VISITAS	PAGINAS
Abril - 2022	262.876	536.705	620.315
<b>PROMEDIO DIARIO</b>	<b>16.353</b>	<b>17.890</b>	<b>20.677</b>
<b>PROMEDIO LUNES-VIERNES</b>	<b>16.484</b>	<b>18.051</b>	<b>20.838</b>
<b>PROMEDIO SABADO-DOMINGO</b>	<b>16.048</b>	<b>17.516</b>	<b>20.302</b>
<b>PAGINAS / VISITAS</b>	<b>1,16</b>		
<b>DURACION MEDIA VISITAS</b>	<b>0:00:24</b>		
<b>DURACION MEDIA PAGINAS</b>	<b>0:02:34</b>		

#### 2. Secciones (Nacional)

	PAGINAS	%
<b>HOME</b>	6.786	1.09 %
<b>RESTO</b>	613.529	98.91 %

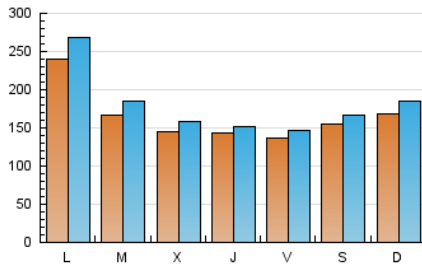
#### 3. Por día del mes (Nacional)

Día	N. únicos	Visitas	Páginas	Día	N. únicos	Visitas	Páginas	Día	N. únicos	Visitas	Páginas
1	13.980	15.358	18.155	11	23.893	27.127	31.076	21	13.453	14.230	16.499
2	14.271	15.409	18.367	12	17.517	19.579	22.905	22	13.010	14.048	16.449
3	18.449	20.126	23.569	13	14.033	15.177	17.665	23	12.900	13.616	15.870
4	25.801	29.116	33.660	14	13.051	14.031	16.038	24	15.582	16.838	19.609
5	17.419	19.809	23.241	15	13.633	14.714	16.986	25	23.060	26.000	29.407
6	16.780	18.138	20.885	16	14.023	14.990	17.479	26	15.078	16.571	19.024
7	16.235	17.351	20.276	17	15.842	17.200	19.829	27	12.673	13.920	15.793
8	14.735	15.650	18.209	18	23.236	25.199	28.700	28	14.283	15.091	17.493
9	21.277	23.734	27.038	19	16.801	18.265	21.040	29	13.075	13.865	15.897
10	17.319	19.743	22.724	20	14.408	15.824	18.200	30	14.771	15.986	18.232

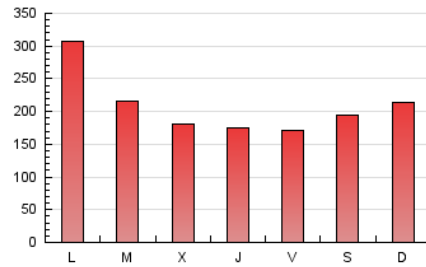
#### 4. Gráficas (Nacional)

##### 4.1 Por día de la semana (promedio)

N. únicos / Visitas (x 100)

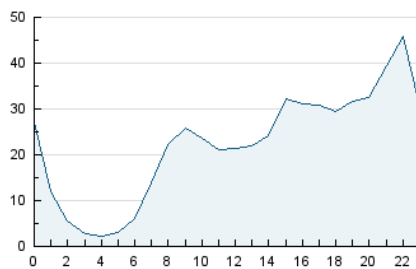


Páginas (x 100)

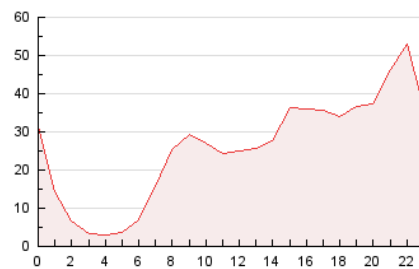


##### 4.2 Por franja horaria (promedio)

Visitas\_ (x 1000)

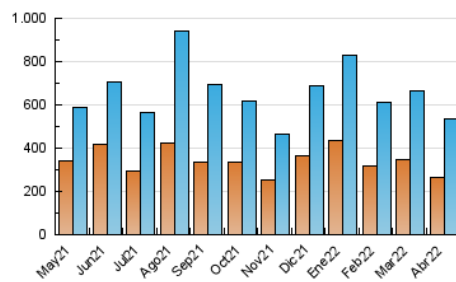


Páginas (x 1000)

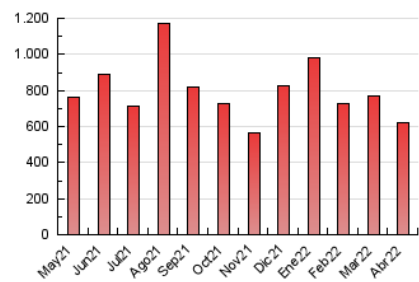


##### 4.3 Por meses

N. únicos / Visitas (x 1000)



Páginas (x 1000)



## 5. Observaciones

Este Medio Electrónico de Comunicación ha sido medido por la herramienta Google Analytics de Google

## 6. Definiciones básicas (Para más información ver Normas Técnicas para el Control de los Medios Electrónicos de Comunicación)

### Página Vista:

Conjunto de ficheros enviado a un usuario como resultado de una petición del mismo recibida por el servidor. Cuando la página está formada por varios marcos (frames), el conjunto de los mismos tendrá, a efectos de cómputo, la consideración de una página unitaria.

### Visita:

Una secuencia ininterrumpida de páginas servidas a un usuario válido. Si dicho usuario no realiza peticiones de páginas en un periodo de tiempo (30 min) la siguiente petición constituirá el inicio de una nueva visita.

### Navegador Único:

Total de combinaciones únicas de una dirección IP y un identificador adicional. Los medios pueden utilizar cookies o el Identificador de Alta de registro.

### Duración Página Vista:

Tiempo acumulado en segundos de todas las páginas vistas (en visitas de dos o más páginas vistas), dividido por el número total de páginas vistas.

### Duración Visita:

Tiempo en segundos de todas las visitas de dos o más páginas vistas, dividido por el número total de visitas de dos o más páginas vistas.

### Tráfico nacional:

Audiencia/difusión correspondiente a España medida en base a los datos de las direcciones IP registradas por el sistema de medición.

## 7. Opinión

De OJDinteractiva, la división de INFORMACIÓN Y CONTROL DE PUBLICACIONES S.A.:

Hemos examinado la información facilitada por el editor del medio electrónico para el periodo que comprende la presente certificación.

Nuestro examen se ha realizado de acuerdo con las normas y procedimientos establecidos en las Normas Técnicas para el Control de los Medios Electrónicos de Comunicación.

En nuestra opinión, la presente acta presenta razonablemente la difusión/audiencia registrada por este medio electrónico.

### ADVERTENCIA:

El trabajo de OJDinteractiva, la división de INFORMACIÓN Y CONTROL DE PUBLICACIONES S.A (INTROL) se limita a la realización de pruebas para la revisión de los datos de recuento suministrados por el editor con la finalidad de expresar una opinión sobre la razonabilidad de dichos datos de acuerdo con las Normas Técnicas para el control de los MEC. Por tanto, INTROL no acepta responsabilidad alguna por las inexactitudes o errores que puedan existir en los datos de recuento. Tampoco acepta ninguna responsabilidad por la falsedad en los datos de recuento recibidos del editor, ni por otros datos de medición que no están incluidos en el análisis.

Mayo - 2022

OJDinteractiva