



INFORMACION Y CONTROL DE PUBLICACIONES, S.A.

Velázquez, 46, 1º Drcha - Tel. 91 435 00 32 Fax 91 435 96 05 - 28001 - MADRID
Entença, 218 Entr. 7 - Tel 93 439 24 18 Fax 93 419 25 34 - 08029 - BARCELONA

Título: CLM24.ES
URL Primaria: http://www.clm24.es
Editor: Contraste Ideas, S.L.
Domicilio: Junquera, 30
Ciudad: 45680 CEBOLLA
Teléfono: 902052343
Fax:
E-mail:
Clasificación: Noticias e Información
Sub-Clasificación: Noticias globales y actualidad



1. Cifras totales y promedios (Nacional e Internacional)

MES - AÑO	NAVEGADORES UNICOS	VISITAS	PAGINAS
Abril - 2020	1.280.551	2.074.824	3.573.218
PROMEDIO DIARIO	60.226	69.161	119.107
PROMEDIO LUNES-VIERNES	60.599	68.991	119.326
PROMEDIO SABADO-DOMINGO	59.201	69.629	118.507
PAGINAS / VISITAS	1,72		
DURACION MEDIA VISITAS	0:01:14		
DURACION MEDIA PAGINAS	0:01:42		

2. Secciones (Nacional e Internacional)

	PAGINAS	%
HOME	27.153	0.76 %
RESTO	3.546.065	99.24 %

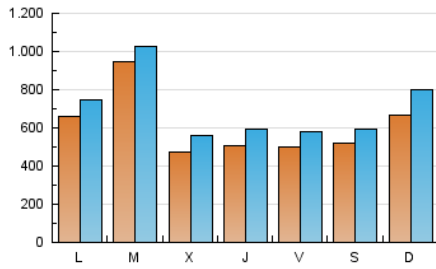
3. Por día del mes (Nacional e Internacional)

Día	N. únicos	Visitas	Páginas	Día	N. únicos	Visitas	Páginas	Día	N. únicos	Visitas	Páginas
1	32.378	40.529	76.208	11	52.719	65.499	120.740	21	41.584	47.745	81.763
2	82.434	93.032	160.682	12	66.420	85.118	160.680	22	44.654	52.857	94.203
3	46.090	49.797	72.832	13	102.550	117.195	202.753	23	48.843	54.506	97.318
4	67.002	73.153	100.714	14	96.057	105.501	174.071	24	58.355	64.138	105.756
5	101.592	118.250	185.494	15	69.595	79.132	126.157	25	53.729	59.488	106.747
6	75.520	83.116	125.330	16	47.931	55.236	92.542	26	50.514	56.008	94.835
7	207.390	218.411	390.422	17	29.243	34.828	62.094	27	35.796	41.230	69.042
8	54.944	67.161	119.407	18	33.314	39.996	70.600	28	33.950	38.826	69.188
9	48.200	63.880	127.760	19	48.315	59.521	108.243	29	34.112	39.381	71.677
10	67.019	82.354	149.774	20	49.230	57.587	97.472	30	27.304	31.349	58.714

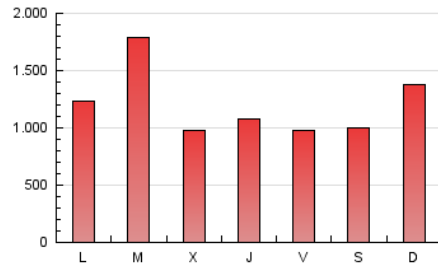
4. Gráficas (Nacional e Internacional)

4.1 Por día de la semana (promedio)

N. únicos / Visitas (x 100)

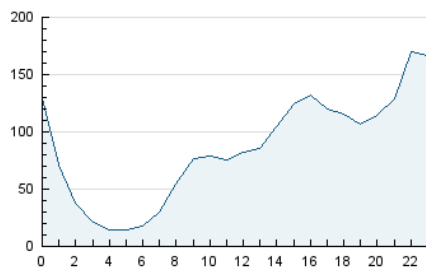


Páginas (x 100)

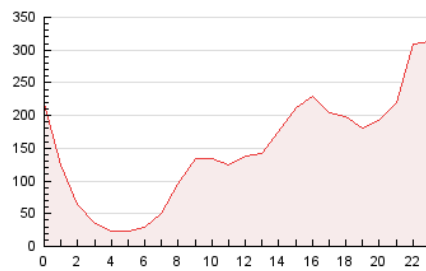


4.2 Por franja horaria (promedio)

Visitas (x 1000)

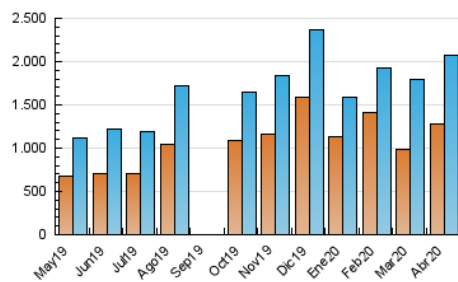


Páginas (x 1000)

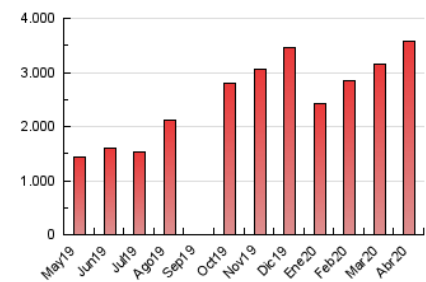


4.3 Por meses

N. únicos / Visitas (x 1000)



Páginas (x 1000)





INFORMACION Y CONTROL DE PUBLICACIONES, S.A.

Velázquez, 46, 1º Drcha - Tel. 91 435 00 32 Fax 91 435 96 05 - 28001 - MADRID
 Entença, 218 Entr. 7 - Tel 93 439 24 18 Fax 93 419 25 34 - 08029 - BARCELONA

Anexo - Tráfico Nacional

Título: CLM24.ES
URL Primaria: http://www.clm24.es
Editor: Contraste Ideas, S.L.
Domicilio: Junquera, 30
Ciudad: 45680 CEBOLLA
Teléfono: 902052343
Fax:
E-mail:
Clasificación: Noticias e Información
Sub-Clasificación: Noticias globales y actualidad



1. Cifras totales y promedios (Nacional)

MES - AÑO	NAVEGADORES UNICOS	VISITAS	PAGINAS
Abril - 2020	1.213.977	1.997.188	3.462.613
PROMEDIO DIARIO	57.776	66.573	115.420
PROMEDIO LUNES-VIERNES	58.120	66.361	115.552
PROMEDIO SABADO-DOMINGO	56.831	67.155	115.059
PAGINAS / VISITAS	1,73		
DURACION MEDIA VISITAS	0:01:13		
DURACION MEDIA PAGINAS	0:01:39		

2. Secciones (Nacional)

	PAGINAS	%
HOME	25.568	0.74 %
RESTO	3.437.045	99.26 %

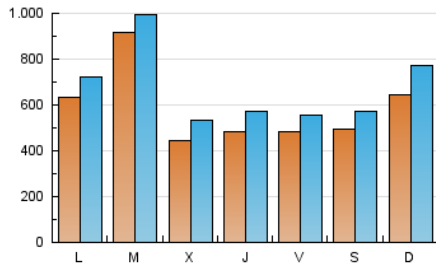
3. Por día del mes (Nacional)

Día	N. únicos	Visitas	Páginas	Día	N. únicos	Visitas	Páginas	Día	N. únicos	Visitas	Páginas
1	30.531	38.657	73.495	11	50.559	63.259	117.423	21	38.461	44.570	77.879
2	79.981	90.501	156.714	12	63.858	82.652	157.169	22	40.982	49.028	89.520
3	44.446	47.924	70.055	13	99.693	113.913	197.684	23	46.193	51.837	93.890
4	64.461	70.793	97.394	14	93.146	102.382	169.413	24	55.848	61.446	102.133
5	98.742	114.954	180.928	15	66.134	75.485	120.291	25	51.371	56.942	103.382
6	72.252	79.586	120.116	16	45.042	52.295	88.208	26	48.103	53.490	91.288
7	203.842	214.442	384.243	17	27.270	32.668	59.072	27	33.919	39.113	66.330
8	52.863	64.891	116.105	18	31.308	37.803	67.635	28	32.107	36.893	66.581
9	46.220	61.888	124.890	19	46.243	57.345	105.250	29	32.052	37.230	68.481
10	65.008	80.208	146.531	20	47.380	55.655	94.854	30	25.277	29.338	55.659

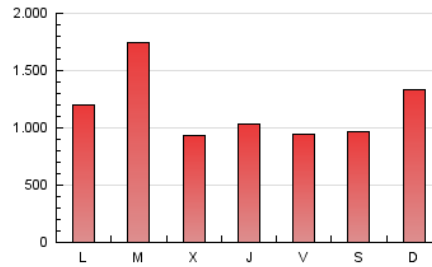
4. Gráficas (Nacional)

4.1 Por día de la semana (promedio)

N. únicos / Visitas (x 100)

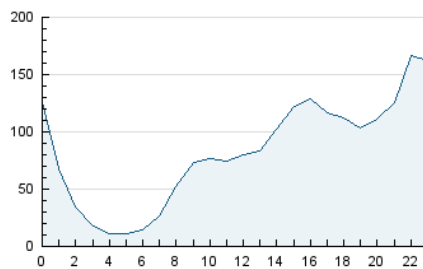


Páginas (x 100)

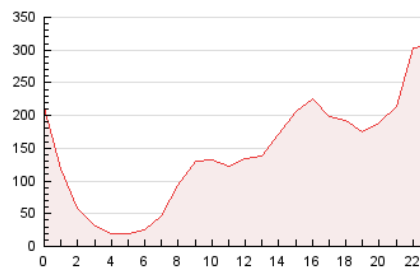


4.2 Por franja horaria (promedio)

Visitas (x 1000)

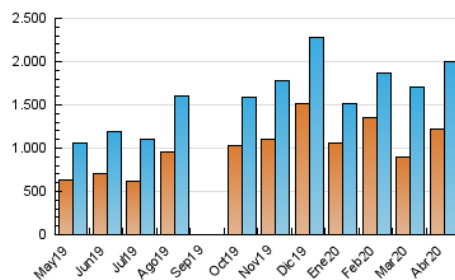


Páginas (x 1000)

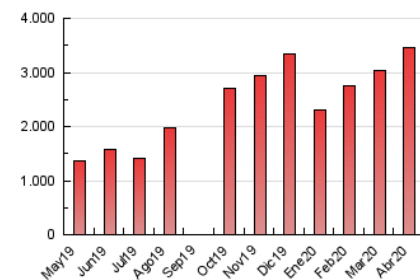


4.3 Por meses

N. únicos / Visitas (x 1000)



Páginas (x 1000)



5. Observaciones

Este Medio Electrónico de Comunicación ha sido medido por la herramienta Google Analytics de Google

6. Definiciones básicas (Para más información ver Normas Técnicas para el Control de los Medios Electrónicos de Comunicación)

Página Vista:

Conjunto de ficheros enviado a un usuario como resultado de una petición del mismo recibida por el servidor. Cuando la página está formada por varios marcos (frames), el conjunto de los mismos tendrá, a efectos de cómputo, la consideración de una página unitaria.

Visita:

Una secuencia ininterrumpida de páginas servidas a un usuario válido. Si dicho usuario no realiza peticiones de páginas en un periodo de tiempo (30 min) la siguiente petición constituirá el inicio de una nueva visita.

Navegador Único:

Total de combinaciones únicas de una dirección IP y un identificador adicional. Los medios pueden utilizar cookies o el Identificador de Alta de registro.

Duración Página Vista:

Tiempo acumulado en segundos de todas las páginas vistas (en visitas de dos o más páginas vistas), dividido por el número total de páginas vistas.

Duración Visita:

Tiempo en segundos de todas las visitas de dos o más páginas vistas, dividido por el número total de visitas de dos o más páginas vistas.

Tráfico nacional:

Audiencia/difusión correspondiente a España medida en base a los datos de las direcciones IP registradas por el sistema de medición.

7. Opinión

De OJDinteractiva, la división de INFORMACIÓN Y CONTROL DE PUBLICACIONES S.A.:

Hemos examinado la información facilitada por el editor del medio electrónico para el periodo que comprende la presente certificación.

Nuestro examen se ha realizado de acuerdo con las normas y procedimientos establecidos en las Normas Técnicas para el Control de los Medios Electrónicos de Comunicación.

En nuestra opinión, la presente acta presenta razonablemente la difusión/audiencia registrada por este medio electrónico.

ADVERTENCIA:

El trabajo de OJDinteractiva, la división de INFORMACIÓN Y CONTROL DE PUBLICACIONES S.A (INTROL) se limita a la realización de pruebas para la revisión de los datos de recuento suministrados por el editor con la finalidad de expresar una opinión sobre la razonabilidad de dichos datos de acuerdo con las Normas Técnicas para el control de los MEC.

Por tanto, INTROL no acepta responsabilidad alguna por las inexactitudes o errores que puedan existir en los datos de recuento. Tampoco acepta ninguna responsabilidad por la falsedad en los datos de recuento recibidos del editor, ni por otros datos de medición que no están incluidos en el análisis.

Mayo - 2020

OJDinteractiva