



INFORMACION Y CONTROL DE PUBLICACIONES, S.A.

Velázquez, 46, 1ª Drcha - Tel. 91 435 00 32 Fax 91 435 96 05 - 28001 - MADRID
Av. Diagonal 497, 5a planta - Tel 93 439 24 18 Fax 93 419 25 34 - 08029 - BARCELONA

Título: CLM24.ES
URL Primaria: http://www.clm24.es
Editor: Contraste Ideas, S.L.
Domicilio: Junquera, 30
Ciudad: 45680 CEBOLLA
Teléfono: 902052343
Fax:
E-mail:
Clasificación: Noticias e Información
Sub-Clasificación: Noticias globales y actualidad



1. Cifras totales y promedios (Nacional e Internacional)

MES - AÑO	NAVEGADORES UNICOS	VISITAS	PAGINAS
Marzo - 2025	68.959	180.647	208.430
PROMEDIO DIARIO	5.050	5.958	6.724
PROMEDIO LUNES-VIERNES	4.755	5.563	6.321
PROMEDIO SABADO-DOMINGO	5.670	6.788	7.568
PAGINAS / VISITAS	1,13		
DURACION MEDIA VISITAS	0:01:01		
TIEMPO INTERACCIÓN MEDIO	0:00:11		

2. Secciones (Nacional e Internacional)

	PAGINAS	%
HOME	6.159	2.95 %
RESTO	202.271	97.05 %

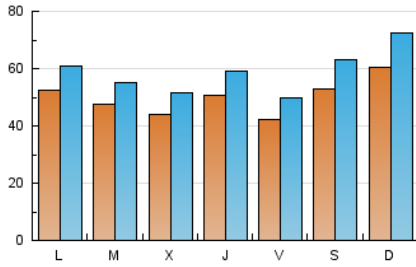
3. Por día del mes (Nacional e Internacional)

Día	N. únicos	Visitas	Páginas	Día	N. únicos	Visitas	Páginas	Día	N. únicos	Visitas	Páginas
1	4.566	5.480	6.327	11	4.308	4.948	5.771	21	5.014	5.925	6.672
2	5.881	7.377	8.350	12	5.041	5.931	6.618	22	6.774	7.968	8.901
3	5.297	6.486	7.535	13	4.882	5.635	6.317	23	7.887	9.066	10.169
4	5.165	6.261	7.101	14	4.579	5.406	6.271	24	5.723	6.545	7.185
5	4.652	5.536	6.254	15	4.514	5.285	5.850	25	4.448	5.039	5.909
6	5.274	6.107	6.969	16	5.298	6.458	7.017	26	3.446	4.045	4.748
7	3.736	4.423	5.047	17	4.923	5.826	6.649	27	5.036	5.797	6.708
8	6.241	7.669	8.415	18	5.076	5.872	6.473	28	3.560	4.149	4.855
9	6.219	7.485	8.300	19	4.406	5.147	5.909	29	4.332	5.152	5.771
10	5.711	6.644	7.572	20	5.106	6.064	6.634	30	4.986	5.942	6.582
								31	4.466	5.029	5.551

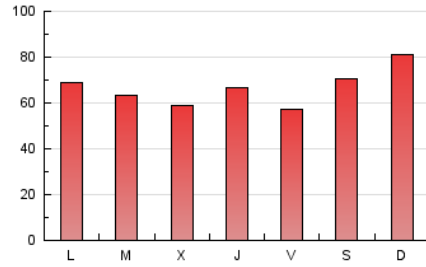
4. Gráficas (Nacional e Internacional)

4.1 Por día de la semana (promedio)

N. únicos / Visitas (x 100)



Páginas (x 100)



4.2 Por franja horaria (promedio)

Visitas_ (x 1000)

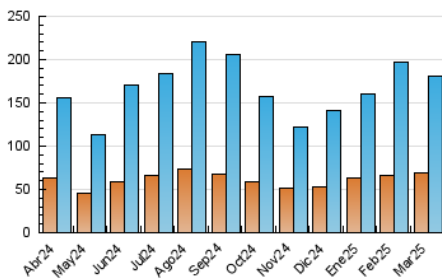


Páginas (x 1000)

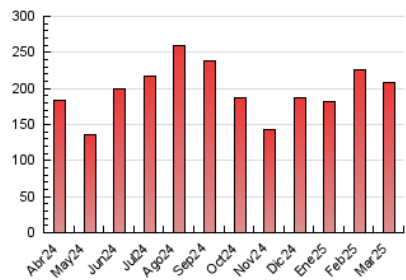


4.3 Por meses

N. únicos / Visitas (x 1000)



Páginas (x 1000)





INFORMACION Y CONTROL DE PUBLICACIONES, S.A.

Velázquez, 46, 1ª Drcha - Tel. 91 435 00 32 Fax 91 435 96 05 - 28001 - MADRID
 Av. Diagonal 497, 5a planta - Tel 93 439 24 18 Fax 93 419 25 34 - 08029 - BARCELONA

Anexo - Tráfico Nacional

Título: CLM24.ES
URL Primaria: http://www.clm24.es
Editor: Contraste Ideas, S.L.
Domicilio: Junquera, 30
Ciudad: 45680 CEBOLLA
Teléfono: 902052343
Fax:
E-mail:
Clasificación: Noticias e Información
Sub-Clasificación: Noticias globales y actualidad



1. Cifras totales y promedios (Nacional)

MES - AÑO	NAVEGADORES UNICOS	VISITAS	PAGINAS
Marzo - 2025	67.651	178.954	206.259
PROMEDIO DIARIO	4.999	5.901	6.654
PROMEDIO LUNES-VIERNES	4.704	5.505	6.250
PROMEDIO SABADO-DOMINGO	5.619	6.734	7.502
PAGINAS / VISITAS	1,13		
DURACION MEDIA VISITAS	0:01:01		
TIEMPO INTERACCIÓN MEDIO	0:00:12		

2. Secciones (Nacional)

	PAGINAS	%
HOME	5.944	2.88 %
RESTO	200.315	97.12 %

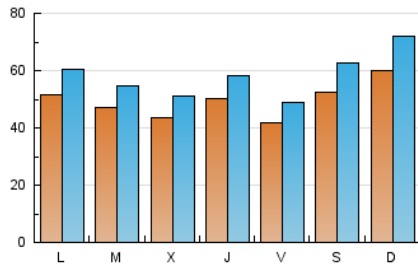
3. Por día del mes (Nacional)

Día	N. únicos	Visitas	Páginas	Día	N. únicos	Visitas	Páginas	Día	N. únicos	Visitas	Páginas
1	4.521	5.423	6.274	11	4.256	4.905	5.700	21	4.949	5.843	6.596
2	5.844	7.335	8.294	12	4.990	5.857	6.547	22	6.710	7.881	8.814
3	5.245	6.425	7.467	13	4.831	5.563	6.248	23	7.844	9.032	10.108
4	5.125	6.219	7.045	14	4.533	5.348	6.202	24	5.672	6.477	7.121
5	4.605	5.489	6.199	15	4.469	5.226	5.781	25	4.395	4.998	5.786
6	5.215	6.039	6.893	16	5.265	6.399	6.972	26	3.397	3.983	4.675
7	3.698	4.366	4.995	17	4.872	5.772	6.575	27	4.957	5.686	6.587
8	6.190	7.616	8.358	18	5.025	5.818	6.403	28	3.510	4.086	4.789
9	6.170	7.440	8.242	19	4.371	5.115	5.864	29	4.237	5.079	5.651
10	5.645	6.602	7.473	20	5.067	6.018	6.586	30	4.943	5.904	6.523
								31	4.417	4.987	5.491

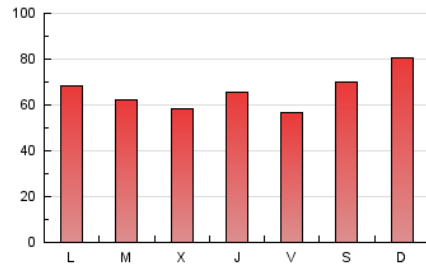
4. Gráficas (Nacional)

4.1 Por día de la semana (promedio)

N. únicos / Visitas (x 100)



Páginas (x 100)



4.2 Por franja horaria (promedio)

Visitas_ (x 1000)

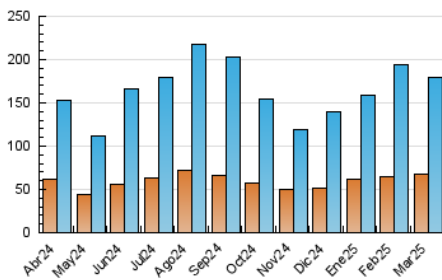


Páginas (x 1000)

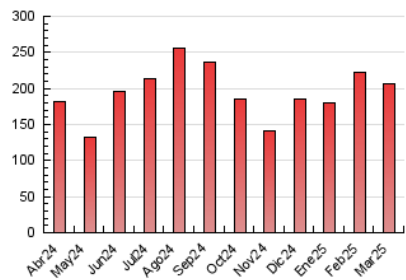


4.3 Por meses

N. únicos / Visitas (x 1000)



Páginas (x 1000)



5. Observaciones

Este Medio Electrónico de Comunicación ha sido medido por la herramienta Google Analytics de Google (GA4).

6. Definiciones básicas (Para más información ver Normas Técnicas para el Control de los Medios Electrónicos de Comunicación)

Página Vista:

Conjunto de ficheros enviado a un usuario como resultado de una petición del mismo recibida por el servidor. Cuando la página está formada por varios marcos (frames), el conjunto de los mismos tendrá, a efectos de cómputo, la consideración de una página unitaria.

Visita:

Una secuencia ininterrumpida de páginas servidas a un usuario válido. Si dicho usuario no realiza peticiones de páginas en un periodo de tiempo (30 min) la siguiente petición constituirá el inicio de una nueva visita.

Navegador Único:

Total de combinaciones únicas de una dirección IP y un identificador adicional. Los medios pueden utilizar cookies o el Identificador de Alta de registro.

Duración Página Vista:

Tiempo acumulado en segundos de todas las páginas vistas (en visitas de dos o más páginas vistas), dividido por el número total de páginas vistas.

Duración Visita:

Tiempo en segundos de todas las visitas de dos o más páginas vistas, dividido por el número total de visitas de dos o más páginas vistas.

Tráfico nacional:

Audiencia/difusión correspondiente a España medida en base a los datos de las direcciones IP registradas por el sistema de medición.

7. Opinión

De OJDinteractiva, la división de INFORMACIÓN Y CONTROL DE PUBLICACIONES S.A.:

Hemos examinado la información facilitada por el editor del medio electrónico para el periodo que comprende la presente certificación.

Nuestro examen se ha realizado de acuerdo con las normas y procedimientos establecidos en las Normas Técnicas para el Control de los Medios Electrónicos de Comunicación.

En nuestra opinión, la presente acta presenta razonablemente la difusión/audiencia registrada por este medio electrónico.

ADVERTENCIA:

El trabajo de OJDinteractiva, la división de INFORMACIÓN Y CONTROL DE PUBLICACIONES S.A (INTROL) se limita a la realización de pruebas para la revisión de los datos de recuento suministrados por el editor con la finalidad de expresar una opinión sobre la razonabilidad de dichos datos de acuerdo con las Normas Técnicas para el control de los MEC.

Por tanto, INTROL no acepta responsabilidad alguna por las inexactitudes o errores que puedan existir en los datos de recuento. Tampoco acepta ninguna responsabilidad por la falsedad en los datos de recuento recibidos del editor, ni por otros datos de medición que no están incluidos en el análisis.

Abril - 2025

OJDinteractiva