



INFORMACION Y CONTROL DE PUBLICACIONES, S.A.

Velázquez, 46, 1º Drcha - Tel. 91 435 00 32 Fax 91 435 96 05 - 28001 - MADRID
 Entença, 218 Entr. 7 - Tel 93 439 24 18 Fax 93 419 25 34 - 08029 - BARCELONA

Título: CLM24.ES
URL Primaria: http://www.clm24.es
Editor: Diverxa Multimedia, S.L.
Domicilio: Trinitarios, 25, 1º A
Ciudad: 45003 TOLEDO
Teléfono: 902052343
Fax:
E-mail:
Clasificación: Noticias e Información
Sub-Clasificación: Noticias globales y actualidad



1. Cifras totales y promedios (Nacional e Internacional)

MES - AÑO	NAVEGADORES UNICOS	VISITAS	PAGINAS
Marzo - 2018	1.986.026	3.172.405	4.148.064
PROMEDIO DIARIO	92.789	102.336	133.809
PROMEDIO LUNES-VIERNES	83.358	91.626	119.125
PROMEDIO SABADO-DOMINGO	115.844	128.514	169.702
PAGINAS / VISITAS	1,31		
DURACION MEDIA VISITAS	0:01:12		
DURACION MEDIA PAGINAS	0:03:53		

2. Secciones (Nacional e Internacional)

	PAGINAS	%
HOME	1.072.199	25.85 %
RESTO	3.075.865	74.15 %

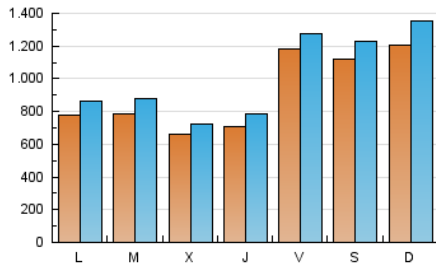
3. Por día del mes (Nacional e Internacional)

Día	N. únicos	Visitas	Páginas	Día	N. únicos	Visitas	Páginas	Día	N. únicos	Visitas	Páginas
1	75.271	82.948	105.611	11	136.643	157.352	209.738	21	60.722	66.631	88.154
2	107.623	115.604	145.007	12	72.521	81.483	108.112	22	66.784	74.811	98.060
3	159.598	169.213	207.917	13	135.614	150.917	194.702	23	228.989	240.737	284.482
4	145.863	158.096	196.553	14	81.990	91.770	123.329	24	120.442	132.264	173.794
5	88.793	96.979	124.459	15	65.830	74.577	100.257	25	96.202	110.955	150.689
6	56.220	63.335	80.552	16	61.890	70.678	96.610	26	59.886	68.128	94.171
7	71.718	78.664	100.825	17	102.597	116.244	157.433	27	61.961	70.457	94.296
8	97.261	107.596	136.592	18	103.980	115.712	157.305	28	49.689	52.546	75.769
9	126.415	137.540	173.378	19	91.455	100.205	130.519	29	47.892	51.630	75.870
10	108.547	119.742	159.767	20	60.155	66.217	85.771	30	65.194	72.324	104.222
								31	68.724	77.050	114.120

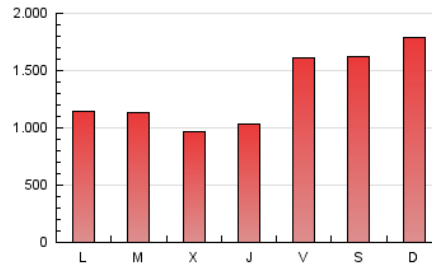
4. Gráficas (Nacional e Internacional)

4.1 Por día de la semana (promedio)

N. únicos / Visitas (x 100)



Páginas (x 100)

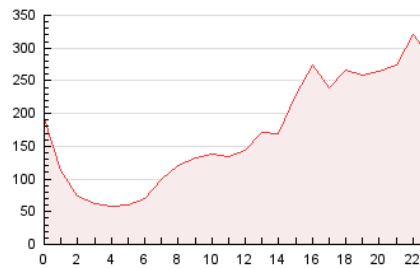


4.2 Por franja horaria (promedio)

Visitas (x 1000)

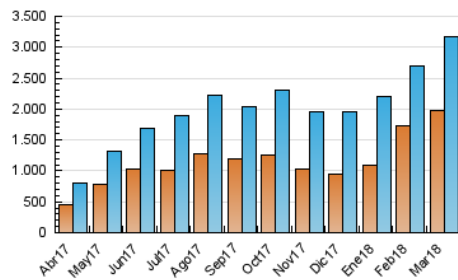


Páginas (x 1000)

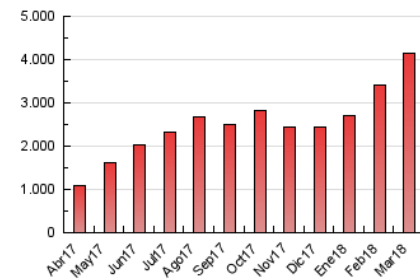


4.3 Por meses

N. únicos / Visitas (x 1000)



Páginas (x 1000)





INFORMACION Y CONTROL DE PUBLICACIONES, S.A.

Velázquez, 46, 1º Drcha - Tel. 91 435 00 32 Fax 91 435 96 05 - 28001 - MADRID
 Entença, 218 Entr. 7 - Tel 93 439 24 18 Fax 93 419 25 34 - 08029 - BARCELONA

Anexo - Tráfico Nacional

Título: CLM24.ES
URL Primaria: http://www.clm24.es
Editor: Diverxa Multimedia, S.L.
Domicilio: Trinitarios, 25, 1º A
Ciudad: 45003 TOLEDO
Teléfono: 902052343
Fax:
E-mail:
Clasificación: Noticias e Información
Sub-Clasificación: Noticias globales y actualidad



1. Cifras totales y promedios (Nacional)

MES - AÑO	NAVEGADORES UNICOS	VISITAS	PAGINAS
Marzo - 2018	1.842.572	2.986.081	3.919.101
PROMEDIO DIARIO	86.972	96.325	126.423
PROMEDIO LUNES-VIERNES	77.847	85.969	112.202
PROMEDIO SABADO-DOMINGO	109.277	121.641	161.184
PAGINAS / VISITAS	1,31		
DURACION MEDIA VISITAS	0:01:12		
DURACION MEDIA PAGINAS	0:03:50		

2. Secciones (Nacional)

	PAGINAS	%
HOME	998.339	25.47 %
RESTO	2.920.762	74.53 %

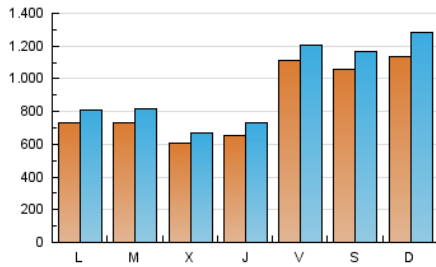
3. Por día del mes (Nacional)

Día	N. únicos	Visitas	Páginas	Día	N. únicos	Visitas	Páginas	Día	N. únicos	Visitas	Páginas
1	71.351	78.888	100.690	11	126.891	146.722	195.606	21	55.960	61.656	82.309
2	103.720	111.895	140.478	12	66.673	74.802	99.249	22	61.503	69.564	91.915
3	155.781	165.183	203.008	13	126.017	140.460	180.828	23	218.346	230.494	272.484
4	141.163	153.407	190.916	14	74.187	83.483	112.542	24	111.926	123.475	163.093
5	85.197	93.196	119.866	15	58.650	67.225	91.532	25	89.347	104.241	142.550
6	53.766	60.791	77.583	16	55.750	64.437	89.075	26	55.186	63.238	88.388
7	69.177	75.719	97.024	17	95.368	108.520	147.921	27	57.185	65.668	88.508
8	93.424	103.723	131.693	18	96.535	107.688	147.528	28	44.836	47.822	70.182
9	120.339	131.516	165.955	19	83.865	92.726	121.518	29	43.133	46.901	70.093
10	104.380	115.224	153.936	20	55.110	60.946	79.436	30	59.255	66.158	97.099
								31	62.103	70.313	106.096

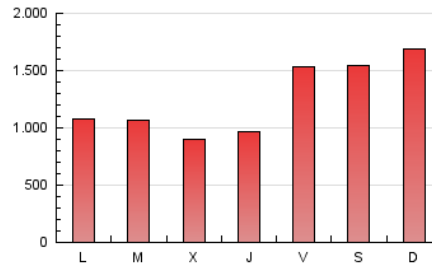
4. Gráficas (Nacional)

4.1 Por día de la semana (promedio)

N. únicos / Visitas (x 100)



Páginas (x 100)



4.2 Por franja horaria (promedio)

Visitas (x 1000)

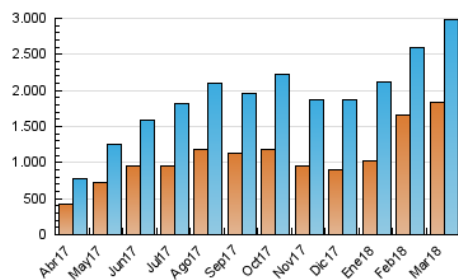


Páginas (x 1000)

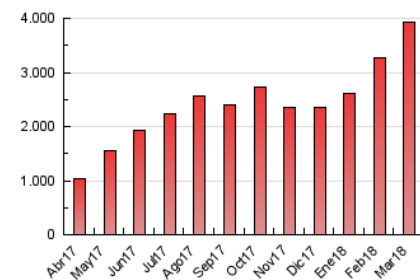


4.3 Por meses

N. únicos / Visitas (x 1000)



Páginas (x 1000)



5. Observaciones

Este Medio Electrónico de Comunicación ha sido medido por la herramienta Google Analytics de Google

6. Definiciones básicas (Para más información ver Normas Técnicas para el Control de los Medios Electrónicos de Comunicación)

Página Vista:

Conjunto de ficheros enviado a un usuario como resultado de una petición del mismo recibida por el servidor. Cuando la página está formada por varios marcos (frames), el conjunto de los mismos tendrá, a efectos de cómputo, la consideración de una página unitaria.

Visita:

Una secuencia ininterrumpida de páginas servidas a un usuario válido. Si dicho usuario no realiza peticiones de páginas en un periodo de tiempo (30 min) la siguiente petición constituirá el inicio de una nueva visita.

Navegador Único:

Total de combinaciones únicas de una dirección IP y un identificador adicional. Los medios pueden utilizar cookies o el Identificador de Alta de registro.

Duración Página Vista:

Tiempo acumulado en segundos de todas las páginas vistas (en visitas de dos o más páginas vistas), dividido por el número total de páginas vistas.

Duración Visita:

Tiempo en segundos de todas las visitas de dos o más páginas vistas, dividido por el número total de visitas de dos o más páginas vistas.

Tráfico nacional:

Audiencia/difusión correspondiente a España medida en base a los datos de las direcciones IP registradas por el sistema de medición.

7. Opinión

De OJDinteractiva, la división de INFORMACIÓN Y CONTROL DE PUBLICACIONES S.A.:

Hemos examinado la información facilitada por el editor del medio electrónico para el periodo que comprende la presente certificación.

Nuestro examen se ha realizado de acuerdo con las normas y procedimientos establecidos en las Normas Técnicas para el Control de los Medios Electrónicos de Comunicación.

En nuestra opinión, la presente acta presenta razonablemente la difusión/audiencia registrada por este medio electrónico.

ADVERTENCIA:

El trabajo de OJDinteractiva, la división de INFORMACIÓN Y CONTROL DE PUBLICACIONES S.A (INTROL) se limita a la realización de pruebas para la revisión de los datos de recuento suministrados por el editor con la finalidad de expresar una opinión sobre la razonabilidad de dichos datos de acuerdo con las Normas Técnicas para el control de los MEC.

Por tanto, INTROL no acepta responsabilidad alguna por las inexactitudes o errores que puedan existir en los datos de recuento. Tampoco acepta ninguna responsabilidad por la falsedad en los datos de recuento recibidos del editor, ni por otros datos de medición que no están incluidos en el análisis.

Abril - 2018

OJDinteractiva