



INFORMACION Y CONTROL DE PUBLICACIONES, S.A.

Velázquez, 46, 1º Drcha - Tel. 91 435 00 32 Fax 91 435 96 05 - 28001 - MADRID
 Entença, 218 Entr. 7 - Tel 93 439 24 18 Fax 93 419 25 34 - 08029 - BARCELONA

Título: CLM24.ES
URL Primaria: http://www.clm24.es
Editor: Diverxa Multimedia, S.L.
Domicilio: Trinitarios, 25, 1º A
Ciudad: 45003 TOLEDO
Teléfono: 902052343
Fax:
E-mail:
Clasificación: Noticias e Información
Sub-Clasificación: Noticias globales y actualidad



1. Cifras totales y promedios (Nacional e Internacional)

MES - AÑO	NAVEGADORES UNICOS	VISITAS	PAGINAS
Febrero - 2018	1.730.534	2.697.717	3.400.243
PROMEDIO DIARIO	87.470	96.347	121.437
PROMEDIO LUNES-VIERNES	74.907	82.972	104.329
PROMEDIO SABADO-DOMINGO	118.880	129.785	164.209
PAGINAS / VISITAS	1,26		
DURACION MEDIA VISITAS	0:01:13		
DURACION MEDIA PAGINAS	0:04:41		

2. Secciones (Nacional e Internacional)

	PAGINAS	%
HOME	664.510	19.54 %
RESTO	2.735.733	80.46 %

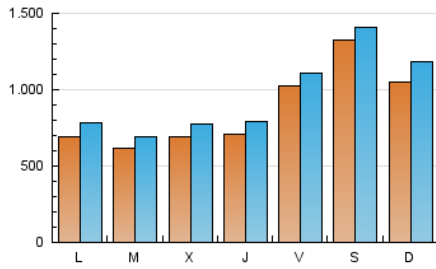
3. Por día del mes (Nacional e Internacional)

Día	N. únicos	Visitas	Páginas	Día	N. únicos	Visitas	Páginas	Día	N. únicos	Visitas	Páginas
1	46.601	53.816	66.277	11	125.578	142.203	192.258	21	61.014	67.805	87.934
2	136.457	144.955	165.517	12	78.138	88.064	108.806	22	51.791	57.329	75.924
3	278.781	289.826	326.881	13	65.932	75.719	94.045	23	57.403	63.727	86.060
4	152.012	169.715	200.082	14	65.851	72.884	94.420	24	66.171	72.454	98.972
5	96.201	107.625	130.654	15	93.543	101.043	125.318	25	73.707	82.993	112.947
6	55.199	62.902	77.655	16	113.724	123.298	156.999	26	62.561	69.531	90.628
7	48.117	56.210	69.853	17	87.526	95.112	129.652	27	63.729	71.902	91.763
8	92.979	103.738	133.104	18	68.267	78.597	101.355	28	103.051	112.152	139.366
9	103.621	112.278	148.805	19	40.681	47.340	58.868				
10	98.994	107.376	151.524	20	61.537	67.123	84.576				

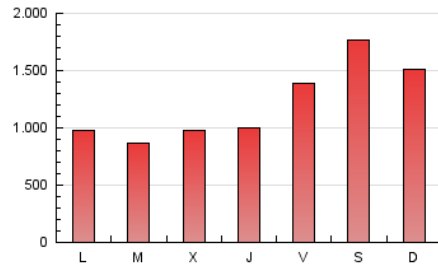
4. Gráficas (Nacional e Internacional)

4.1 Por día de la semana (promedio)

N. únicos / Visitas (x 100)



Páginas (x 100)



4.2 Por franja horaria (promedio)

Visitas (x 1000)

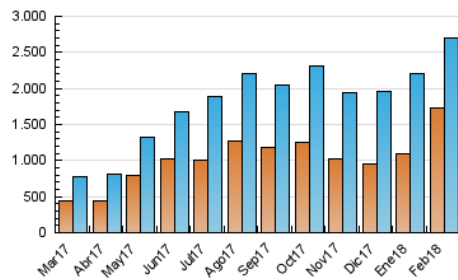


Páginas (x 1000)

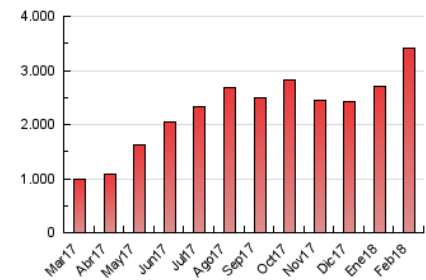


4.3 Por meses

N. únicos / Visitas (x 1000)



Páginas (x 1000)





INFORMACION Y CONTROL DE PUBLICACIONES, S.A.

Velázquez, 46, 1º Drcha - Tel. 91 435 00 32 Fax 91 435 96 05 - 28001 - MADRID
 Entença, 218 Entr. 7 - Tel 93 439 24 18 Fax 93 419 25 34 - 08029 - BARCELONA

Anexo - Tráfico Nacional

Título: CLM24.ES
URL Primaria: http://www.clm24.es
Editor: Diverxa Multimedia, S.L.
Domicilio: Trinitarios, 25, 1º A
Ciudad: 45003 TOLEDO
Teléfono: 902052343
Fax:
E-mail:
Clasificación: Noticias e Información
Sub-Clasificación: Noticias globales y actualidad



1. Cifras totales y promedios (Nacional)

MES - AÑO	NAVEGADORES UNICOS	VISITAS	PAGINAS
Febrero - 2018	1.651.295	2.598.811	3.281.831
PROMEDIO DIARIO	84.058	92.815	117.208
PROMEDIO LUNES-VIERNES	71.815	79.744	100.456
PROMEDIO SABADO-DOMINGO	114.666	125.493	159.088
PAGINAS / VISITAS	1,26		
DURACION MEDIA VISITAS	0:01:13		
DURACION MEDIA PAGINAS	0:04:38		

2. Secciones (Nacional)

	PAGINAS	%
HOME	656.645	20.01 %
RESTO	2.625.186	79.99 %

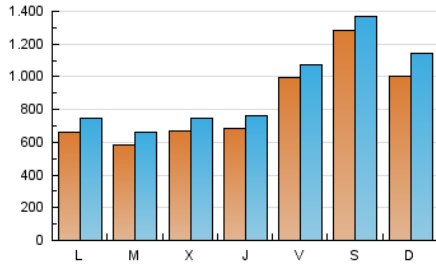
3. Por día del mes (Nacional)

Día	N. únicos	Visitas	Páginas	Día	N. únicos	Visitas	Páginas	Día	N. únicos	Visitas	Páginas
1	43.895	50.947	63.032	11	120.371	137.351	186.346	21	58.410	64.871	84.151
2	131.966	140.319	160.283	12	74.040	83.774	103.669	22	49.591	55.005	73.006
3	270.414	281.226	317.101	13	62.683	72.413	90.116	23	55.126	61.122	82.830
4	145.179	162.595	191.911	14	63.310	70.355	91.305	24	63.658	69.824	95.727
5	91.353	102.568	124.816	15	90.065	97.314	120.852	25	71.484	80.580	109.972
6	51.593	59.114	73.104	16	109.726	119.148	151.817	26	60.551	67.286	87.876
7	44.883	52.934	66.001	17	84.002	91.570	125.074	27	61.874	69.811	89.219
8	89.535	100.368	129.187	18	65.651	75.918	98.093	28	100.203	109.248	135.864
9	100.373	108.830	144.713	19	38.540	45.188	56.299				
10	96.570	104.876	148.479	20	58.578	64.256	80.988				

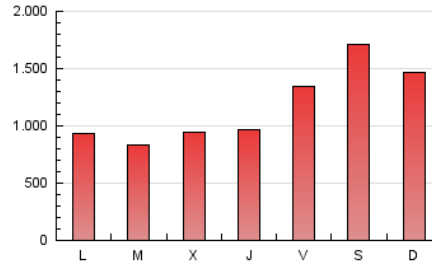
4. Gráficas (Nacional)

4.1 Por día de la semana (promedio)

N. únicos / Visitas (x 100)



Páginas (x 100)



4.2 Por franja horaria (promedio)

Visitas (x 1000)

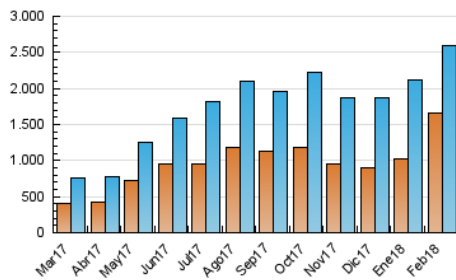


Páginas (x 1000)

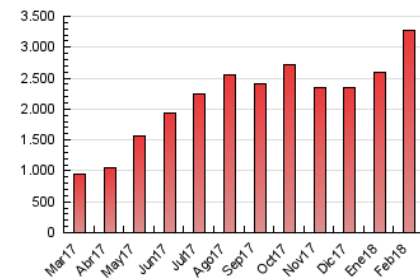


4.3 Por meses

N. únicos / Visitas (x 1000)



Páginas (x 1000)



5. Observaciones

Este Medio Electrónico de Comunicación ha sido medido por la herramienta Google Analytics de Google

6. Definiciones básicas (Para más información ver Normas Técnicas para el Control de los Medios Electrónicos de Comunicación)

Página Vista:

Conjunto de ficheros enviado a un usuario como resultado de una petición del mismo recibida por el servidor. Cuando la página está formada por varios marcos (frames), el conjunto de los mismos tendrá, a efectos de cómputo, la consideración de una página unitaria.

Visita:

Una secuencia ininterrumpida de páginas servidas a un usuario válido. Si dicho usuario no realiza peticiones de páginas en un periodo de tiempo (30 min) la siguiente petición constituirá el inicio de una nueva visita.

Navegador Único:

Total de combinaciones únicas de una dirección IP y un identificador adicional. Los medios pueden utilizar cookies o el Identificador de Alta de registro.

Duración Página Vista:

Tiempo acumulado en segundos de todas las páginas vistas (en visitas de dos o más páginas vistas), dividido por el número total de páginas vistas.

Duración Visita:

Tiempo en segundos de todas las visitas de dos o más páginas vistas, dividido por el número total de visitas de dos o más páginas vistas.

Tráfico nacional:

Audiencia/difusión correspondiente a España medida en base a los datos de las direcciones IP registradas por el sistema de medición.

7. Opinión

De OJDinteractiva, la división de INFORMACIÓN Y CONTROL DE PUBLICACIONES S.A.:

Hemos examinado la información facilitada por el editor del medio electrónico para el periodo que comprende la presente certificación.

Nuestro examen se ha realizado de acuerdo con las normas y procedimientos establecidos en las Normas Técnicas para el Control de los Medios Electrónicos de Comunicación.

En nuestra opinión, la presente acta presenta razonablemente la difusión/audiencia registrada por este medio electrónico.

ADVERTENCIA:

El trabajo de OJDinteractiva, la división de INFORMACIÓN Y CONTROL DE PUBLICACIONES S.A (INTROL) se limita a la realización de pruebas para la revisión de los datos de recuento suministrados por el editor con la finalidad de expresar una opinión sobre la razonabilidad de dichos datos de acuerdo con las Normas Técnicas para el control de los MEC.

Por tanto, INTROL no acepta responsabilidad alguna por las inexactitudes o errores que puedan existir en los datos de recuento. Tampoco acepta ninguna responsabilidad por la falsedad en los datos de recuento recibidos del editor, ni por otros datos de medición que no están incluidos en el análisis.

Marzo - 2018

OJDinteractiva