



INFORMACION Y CONTROL DE PUBLICACIONES, S.A.

Velázquez, 46, 1ª Drcha - Tel. 91 435 00 32 Fax 91 435 96 05 - 28001 - MADRID
Av. Diagonal 497, 5a planta - Tel 93 439 24 18 Fax 93 419 25 34 - 08029 - BARCELONA

Título: CLM24.ES
URL Primaria: http://www.clm24.es
Editor: Contraste Ideas, S.L.
Domicilio: Junquera, 30
Ciudad: 45680 CEBOLLA
Teléfono: 902052343
Fax:
E-mail:
Clasificación: Noticias e Información
Sub-Clasificación: Noticias globales y actualidad



1. Cifras totales y promedios (Nacional e Internacional)

MES - AÑO	NAVEGADORES UNICOS	VISITAS	PAGINAS
Enero - 2026	67.070	149.214	176.377
PROMEDIO DIARIO	4.294	5.014	5.690
PROMEDIO LUNES-VIERNES	4.386	5.082	5.767
PROMEDIO SABADO-DOMINGO	4.071	4.848	5.500
PAGINAS / VISITAS	1,13		
DURACION MEDIA VISITAS	0:00:56		
TIEMPO INTERACCIÓN MEDIO	0:00:33		

2. Secciones (Nacional e Internacional)

	PAGINAS	%
HOME	4.902	2.78 %
RESTO	171.475	97.22 %

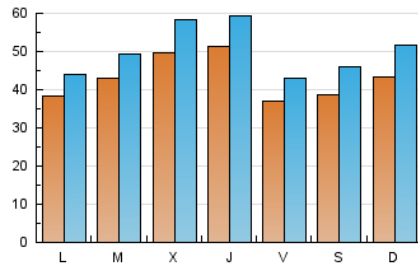
3. Por día del mes (Nacional e Internacional)

Día	N. únicos	Visitas	Páginas	Día	N. únicos	Visitas	Páginas	Día	N. únicos	Visitas	Páginas
1	4.581	5.479	6.258	11	4.062	4.700	5.502	21	5.677	6.755	7.504
2	3.750	4.378	5.098	12	4.226	4.870	5.661	22	4.573	5.327	6.006
3	3.532	4.137	4.847	13	3.934	4.632	5.427	23	3.918	4.690	5.368
4	3.551	4.252	4.854	14	3.897	4.616	5.470	24	4.278	5.301	5.813
5	3.612	4.135	4.824	15	3.694	4.335	5.061	25	5.082	6.055	6.833
6	5.021	5.632	6.378	16	3.286	3.882	4.444	26	4.285	4.908	5.549
7	4.039	4.641	5.293	17	3.299	3.788	4.426	27	4.507	5.239	5.952
8	7.136	7.993	8.539	18	4.649	5.606	6.284	28	6.278	7.386	8.222
9	3.949	4.387	4.921	19	3.145	3.622	4.266	29	5.619	6.480	6.942
10	4.515	5.427	6.133	20	3.680	4.179	4.878	30	3.676	4.228	4.814
								31	3.669	4.363	4.810

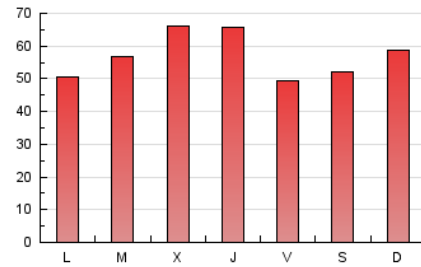
4. Gráficas (Nacional e Internacional)

4.1 Por día de la semana (promedio)

N. únicos / Visitas (x 100)

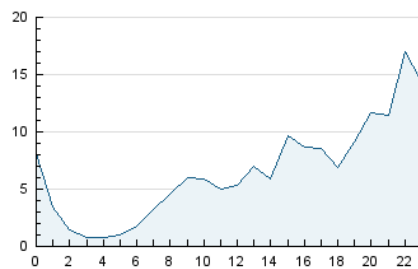


Páginas (x 100)

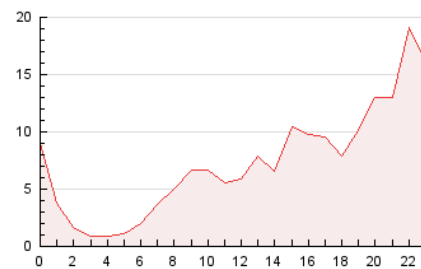


4.2 Por franja horaria (promedio)

Visitas_ (x 1000)

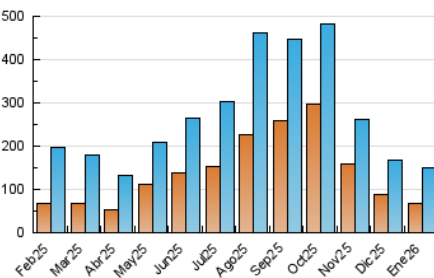


Páginas (x 1000)

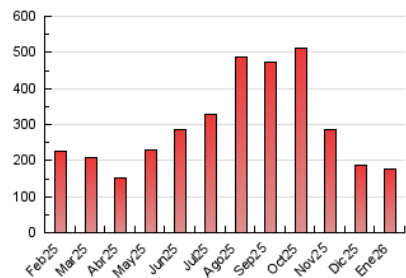


4.3 Por meses

N. únicos / Visitas (x 1000)



Páginas (x 1000)





INFORMACION Y CONTROL DE PUBLICACIONES, S.A.

Velázquez, 46, 1ª Drcha - Tel. 91 435 00 32 Fax 91 435 96 05 - 28001 - MADRID
Av. Diagonal 497, 5a planta - Tel 93 439 24 18 Fax 93 419 25 34 - 08029 - BARCELONA

Anexo - Tráfico Nacional

Título: CLM24.ES
URL Primaria: http://www.clm24.es
Editor: Contraste Ideas, S.L.
Domicilio: Junquera, 30
Ciudad: 45680 CEBOLLA
Teléfono: 902052343
Fax:
E-mail:
Clasificación: Noticias e Información
Sub-Clasificación: Noticias globales y actualidad



1. Cifras totales y promedios (Nacional)

MES - AÑO	NAVEGADORES UNICOS	VISITAS	PAGINAS
Enero - 2026	65.232	146.633	174.019
PROMEDIO DIARIO	4.229	4.943	5.614
PROMEDIO LUNES-VIERNES	4.317	5.007	5.689
PROMEDIO SABADO-DOMINGO	4.014	4.784	5.429
PAGINAS / VISITAS	1,14		
DURACION MEDIA VISITAS	0:00:56		
TIEMPO INTERACCIÓN MEDIO	0:00:34		

2. Secciones (Nacional)

	PAGINAS	%
HOME	4.793	2.75 %
RESTO	169.226	97.25 %

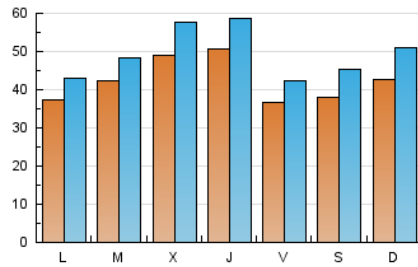
3. Por día del mes (Nacional)

Día	N. únicos	Visitas	Páginas	Día	N. únicos	Visitas	Páginas	Día	N. únicos	Visitas	Páginas
1	4.540	5.433	6.215	11	4.007	4.647	5.431	21	5.625	6.683	7.436
2	3.716	4.335	5.057	12	4.124	4.765	5.529	22	4.525	5.269	5.944
3	3.473	4.071	4.765	13	3.881	4.581	5.369	23	3.864	4.627	5.313
4	3.514	4.214	4.801	14	3.807	4.538	5.376	24	4.240	5.235	5.767
5	3.517	4.033	4.725	15	3.616	4.269	4.980	25	4.997	5.987	6.727
6	4.915	5.508	6.261	16	3.206	3.800	4.351	26	4.218	4.823	5.471
7	3.996	4.610	5.243	17	3.225	3.718	4.337	27	4.440	5.165	5.872
8	7.073	7.905	8.473	18	4.596	5.537	6.222	28	6.175	7.277	8.104
9	3.856	4.298	4.808	19	3.095	3.569	4.212	29	5.527	6.390	6.843
10	4.451	5.346	6.053	20	3.631	4.117	4.825	30	3.617	4.168	4.748
								31	3.623	4.303	4.761

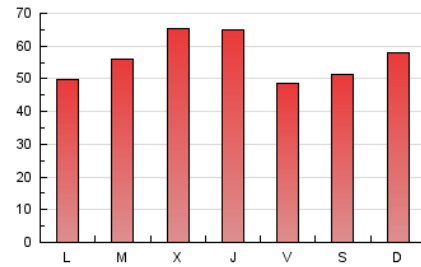
4. Gráficas (Nacional)

4.1 Por día de la semana (promedio)

N. únicos / Visitas (x 100)

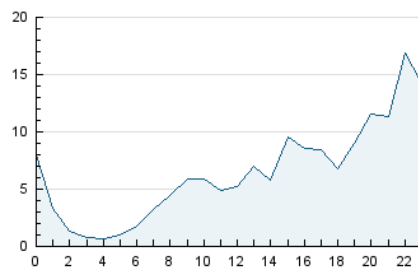


Páginas (x 100)

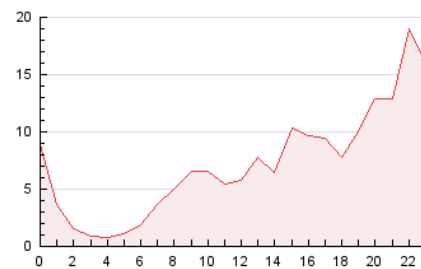


4.2 Por franja horaria (promedio)

Visitas_ (x 1000)

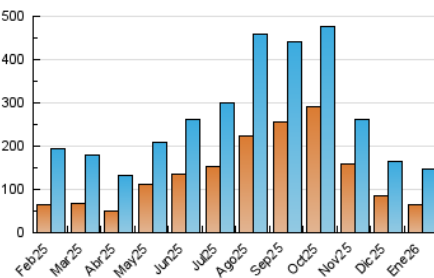


Páginas (x 1000)

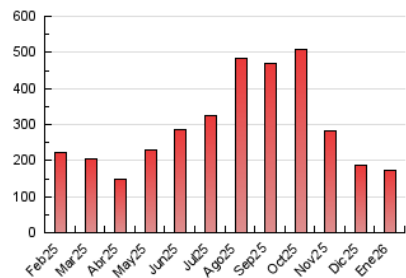


4.3 Por meses

N. únicos / Visitas (x 1000)



Páginas (x 1000)



5. Observaciones

Este Medio Electrónico de Comunicación ha sido medido por la herramienta Google Analytics de Google (GA4).

6. Definiciones básicas (Para más información ver Normas Técnicas para el Control de los Medios Electrónicos de Comunicación)

Página Vista:

Conjunto de ficheros enviado a un usuario como resultado de una petición del mismo recibida por el servidor. Cuando la página está formada por varios marcos (frames), el conjunto de los mismos tendrá, a efectos de cómputo, la consideración de una página unitaria.

Visita:

Una secuencia ininterrumpida de páginas servidas a un usuario válido. Si dicho usuario no realiza peticiones de páginas en un periodo de tiempo (30 min) la siguiente petición constituirá el inicio de una nueva visita.

Navegador Único:

Total de combinaciones únicas de una dirección IP y un identificador adicional. Los medios pueden utilizar cookies o el Identificador de Alta de registro.

Duración Página Vista:

Tiempo acumulado en segundos de todas las páginas vistas (en visitas de dos o más páginas vistas), dividido por el número total de páginas vistas.

Duración Visita:

Tiempo en segundos de todas las visitas de dos o más páginas vistas, dividido por el número total de visitas de dos o más páginas vistas.

Tráfico nacional:

Audiencia/difusión correspondiente a España medida en base a los datos de las direcciones IP registradas por el sistema de medición.

7. Opinión

De OJDinteractiva, la división de INFORMACIÓN Y CONTROL DE PUBLICACIONES S.A.:

Hemos examinado la información facilitada por el editor del medio electrónico para el periodo que comprende la presente certificación.

Nuestro examen se ha realizado de acuerdo con las normas y procedimientos establecidos en las Normas Técnicas para el Control de los Medios Electrónicos de Comunicación.

En nuestra opinión, la presente acta presenta razonablemente la difusión/audiencia registrada por este medio electrónico.

ADVERTENCIA:

El trabajo de OJDinteractiva, la división de INFORMACIÓN Y CONTROL DE PUBLICACIONES S.A (INTROL) se limita a la realización de pruebas para la revisión de los datos de recuento suministrados por el editor con la finalidad de expresar una opinión sobre la razonabilidad de dichos datos de acuerdo con las Normas Técnicas para el control de los MEC.

Por tanto, INTROL no acepta responsabilidad alguna por las inexactitudes o errores que puedan existir en los datos de recuento. Tampoco acepta ninguna responsabilidad por la falsedad en los datos de recuento recibidos del editor, ni por otros datos de medición que no están incluidos en el análisis.

Febrero - 2026

OJDinteractiva