



INFORMACION Y CONTROL DE PUBLICACIONES, S.A.

Velázquez, 46, 1º Drcha - Tel. 91 435 00 32 Fax 91 435 96 05 - 28001 - MADRID
Av. Diagonal 497, 5a planta - Tel 93 439 24 18 Fax 93 419 25 34 - 08029 - BARCELONA

Título: CLM24.ES
URL Primaria: http://www.clm24.es
Editor: Contraste Ideas, S.L.
Domicilio: Junquera, 30
Ciudad: 45680 CEBOLLA
Teléfono: 902052343
Fax:
E-mail:
Clasificación: Noticias e Información
Sub-Clasificación: Noticias globales y actualidad



1. Cifras totales y promedios (Nacional e Internacional)

MES - AÑO	NAVEGADORES UNICOS	VISITAS	PAGINAS
Enero - 2023	337.567	755.493	870.533
PROMEDIO DIARIO	22.016	24.371	28.082
PROMEDIO LUNES-VIERNES	22.080	24.453	28.102
PROMEDIO SABADO-DOMINGO	21.858	24.170	28.033
PAGINAS / VISITAS	1,15		
DURACION MEDIA VISITAS	0:00:27		
DURACION MEDIA PAGINAS	0:02:55		

2. Secciones (Nacional e Internacional)

	PAGINAS	%
HOME	7.128	0.82 %
RESTO	863.405	99.18 %

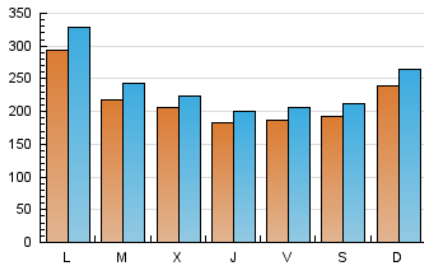
3. Por día del mes (Nacional e Internacional)

Día	N. únicos	Visitas	Páginas	Día	N. únicos	Visitas	Páginas	Día	N. únicos	Visitas	Páginas
1	28.574	31.267	34.675	11	25.357	26.890	30.355	21	18.488	21.063	25.279
2	28.263	31.617	35.181	12	19.301	20.669	25.675	22	22.150	24.714	29.150
3	21.560	23.756	26.218	13	17.192	18.266	22.902	23	32.418	36.774	42.841
4	20.791	22.213	24.710	14	17.725	18.936	23.571	24	21.895	24.214	26.805
5	17.313	18.514	20.416	15	22.880	25.124	31.045	25	19.236	21.230	23.840
6	20.523	22.058	24.362	16	28.727	31.735	39.065	26	19.682	22.364	25.229
7	21.146	22.627	25.158	17	19.387	21.878	27.127	27	18.589	21.183	23.719
8	23.882	25.590	28.638	18	17.235	18.928	23.100	28	19.452	22.355	25.564
9	28.989	32.207	35.342	19	16.845	18.553	21.912	29	22.425	25.851	29.217
10	26.109	28.654	31.444	20	18.405	20.590	24.590	30	28.116	32.303	36.496
								31	19.828	23.370	26.907

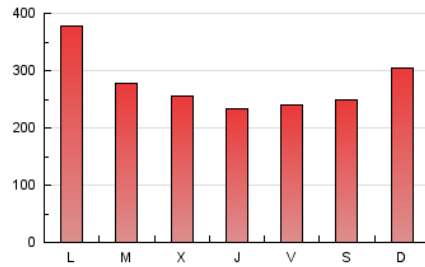
4. Gráficas (Nacional e Internacional)

4.1 Por día de la semana (promedio)

N. únicos / Visitas (x 100)



Páginas (x 100)

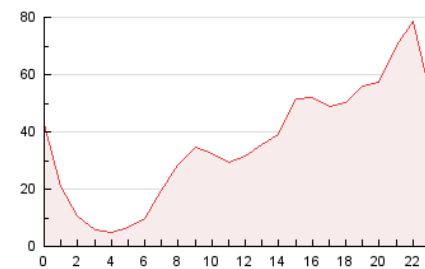


4.2 Por franja horaria (promedio)

Visitas_ (x 1000)

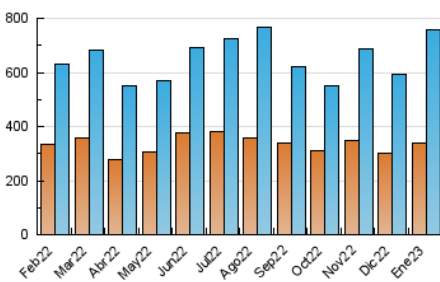


Páginas (x 1000)

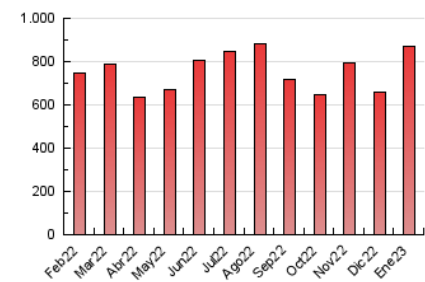


4.3 Por meses

N. únicos / Visitas (x 1000)



Páginas (x 1000)





INFORMACION Y CONTROL DE PUBLICACIONES, S.A.

Velázquez, 46, 1º Drcha - Tel. 91 435 00 32 Fax 91 435 96 05 - 28001 - MADRID
Av. Diagonal 497, 5a planta - Tel 93 439 24 18 Fax 93 419 25 34 - 08029 - BARCELONA

Anexo - Tráfico Nacional

Título: CLM24.ES
URL Primaria: http://www.clm24.es
Editor: Contraste Ideas, S.L.
Domicilio: Junquera, 30
Ciudad: 45680 CEBOLLA
Teléfono: 902052343
Fax:
E-mail:
Clasificación: Noticias e Información
Sub-Clasificación: Noticias globales y actualidad



1. Cifras totales y promedios (Nacional)

MES - AÑO	NAVEGADORES UNICOS	VISITAS	PAGINAS
Enero - 2023	318.507	733.568	845.382
PROMEDIO DIARIO	21.344	23.663	27.270
PROMEDIO LUNES-VIERNES	21.427	23.762	27.296
PROMEDIO SABADO-DOMINGO	21.143	23.423	27.207
PAGINAS / VISITAS	1,15		
DURACION MEDIA VISITAS	0:00:27		
DURACION MEDIA PAGINAS	0:02:55		

2. Secciones (Nacional)

	PAGINAS	%
HOME	6.874	0.81 %
RESTO	838.508	99.19 %

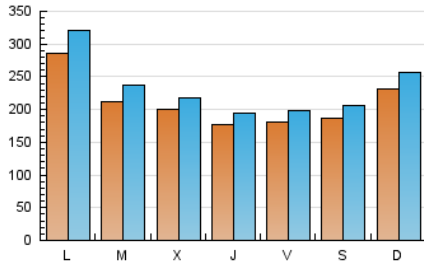
3. Por día del mes (Nacional)

Día	N. únicos	Visitas	Páginas	Día	N. únicos	Visitas	Páginas	Día	N. únicos	Visitas	Páginas
1	27.800	30.429	33.777	11	24.829	26.323	29.712	21	18.012	20.503	24.642
2	27.469	30.816	34.303	12	18.550	19.865	24.005	22	21.365	23.948	28.305
3	20.860	23.002	25.388	13	16.535	17.594	22.163	23	31.641	36.020	42.003
4	20.032	21.431	23.839	14	17.143	18.285	22.857	24	21.255	23.542	26.069
5	16.700	17.802	19.633	15	22.138	24.278	30.107	25	18.657	20.647	23.200
6	19.880	21.363	23.595	16	27.982	30.978	38.190	26	19.160	21.808	24.618
7	20.320	21.795	24.248	17	18.757	21.176	26.346	27	18.019	20.615	23.087
8	23.143	24.797	27.758	18	16.658	18.323	22.422	28	18.810	21.781	24.928
9	28.285	31.459	34.520	19	16.321	17.950	21.212	29	21.555	24.988	28.245
10	25.347	27.874	30.585	20	17.785	19.956	23.881	30	27.345	31.459	35.535
								31	19.320	22.761	26.209

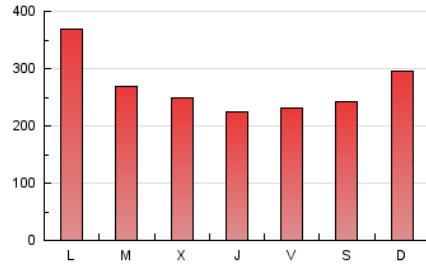
4. Gráficas (Nacional)

4.1 Por día de la semana (promedio)

N. únicos / Visitas (x 100)



Páginas (x 100)



4.2 Por franja horaria (promedio)

Visitas_ (x 1000)

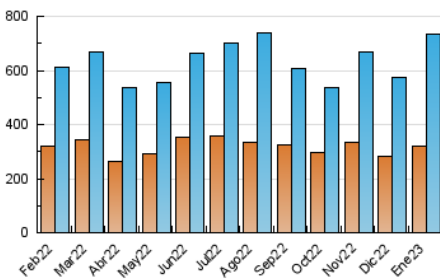


Páginas (x 1000)

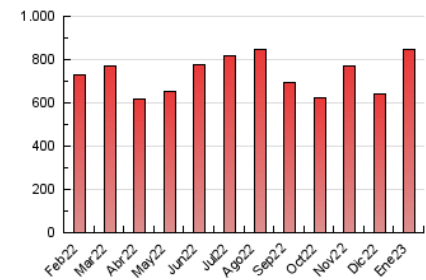


4.3 Por meses

N. únicos / Visitas (x 1000)



Páginas (x 1000)



5. Observaciones

Este Medio Electrónico de Comunicación ha sido medido por la herramienta Google Analytics de Google (Universal Analytics)

6. Definiciones básicas (Para más información ver Normas Técnicas para el Control de los Medios Electrónicos de Comunicación)

Página Vista:

Conjunto de ficheros enviado a un usuario como resultado de una petición del mismo recibida por el servidor. Cuando la página está formada por varios marcos (frames), el conjunto de los mismos tendrá, a efectos de cómputo, la consideración de una página unitaria.

Visita:

Una secuencia ininterrumpida de páginas servidas a un usuario válido. Si dicho usuario no realiza peticiones de páginas en un periodo de tiempo (30 min) la siguiente petición constituirá el inicio de una nueva visita.

Navegador Único:

Total de combinaciones únicas de una dirección IP y un identificador adicional. Los medios pueden utilizar cookies o el Identificador de Alta de registro.

Duración Página Vista:

Tiempo acumulado en segundos de todas las páginas vistas (en visitas de dos o más páginas vistas), dividido por el número total de páginas vistas.

Duración Visita:

Tiempo en segundos de todas las visitas de dos o más páginas vistas, dividido por el número total de visitas de dos o más páginas vistas.

Tráfico nacional:

Audiencia/difusión correspondiente a España medida en base a los datos de las direcciones IP registradas por el sistema de medición.

7. Opinión

De OJDinteractiva, la división de INFORMACIÓN Y CONTROL DE PUBLICACIONES S.A.:

Hemos examinado la información facilitada por el editor del medio electrónico para el periodo que comprende la presente certificación.

Nuestro examen se ha realizado de acuerdo con las normas y procedimientos establecidos en las Normas Técnicas para el Control de los Medios Electrónicos de Comunicación.

En nuestra opinión, la presente acta presenta razonablemente la difusión/audiencia registrada por este medio electrónico.

ADVERTENCIA:

El trabajo de OJDinteractiva, la división de INFORMACIÓN Y CONTROL DE PUBLICACIONES S.A (INTROL) se limita a la realización de pruebas para la revisión de los datos de recuento suministrados por el editor con la finalidad de expresar una opinión sobre la razonabilidad de dichos datos de acuerdo con las Normas Técnicas para el control de los MEC. Por tanto, INTROL no acepta responsabilidad alguna por las inexactitudes o errores que puedan existir en los datos de recuento. Tampoco acepta ninguna responsabilidad por la falsedad en los datos de recuento recibidos del editor, ni por otros datos de medición que no están incluidos en el análisis.

Febrero - 2023

OJDinteractiva