



INFORMACION Y CONTROL DE PUBLICACIONES, S.A.

Velázquez, 46, 1º Drcha - Tel. 91 435 00 32 Fax 91 435 96 05 - 28001 - MADRID
 Entença, 218 Entr. 7 - Tel 93 439 24 18 Fax 93 419 25 34 - 08029 - BARCELONA

Título: CLM24.ES
URL Primaria: http://www.clm24.es
Editor: Diverxa Multimedia, S.L.
Domicilio: Trinitarios, 25, 1º A
Ciudad: 45003 TOLEDO
Teléfono: 902052343
Fax:
E-mail:
Clasificación: Noticias e Información
Sub-Clasificación: Noticias globales y actualidad



1. Cifras totales y promedios (Nacional e Internacional)

MES - AÑO	NAVEGADORES UNICOS	VISITAS	PAGINAS
Enero - 2020	1.126.063	1.587.370	2.418.109
PROMEDIO DIARIO	47.149	51.205	78.004
PROMEDIO LUNES-VIERNES	51.271	55.366	82.689
PROMEDIO SABADO-DOMINGO	35.298	39.244	64.532
PAGINAS / VISITAS	1,52		
DURACION MEDIA VISITAS	0:01:01		
DURACION MEDIA PAGINAS	0:01:56		

2. Secciones (Nacional e Internacional)

	PAGINAS	%
HOME	15.432	0.64 %
RESTO	2.402.677	99.36 %

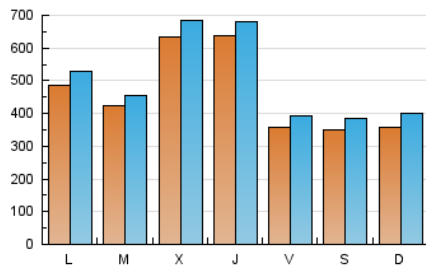
3. Por día del mes (Nacional e Internacional)

Día	N. únicos	Visitas	Páginas	Día	N. únicos	Visitas	Páginas	Día	N. únicos	Visitas	Páginas
1	119.264	130.954	190.110	11	22.810	25.822	45.559	21	34.657	37.379	54.823
2	168.952	178.243	238.549	12	24.994	29.325	54.801	22	43.194	45.435	65.113
3	43.210	47.922	77.584	13	20.603	22.933	39.430	23	34.749	37.344	54.255
4	34.246	38.838	66.945	14	17.973	20.211	35.175	24	37.587	40.186	55.681
5	34.154	38.107	63.945	15	18.395	20.324	36.003	25	28.486	31.740	50.755
6	32.330	38.262	69.648	16	39.797	44.152	73.813	26	39.453	43.588	68.133
7	91.305	96.706	150.170	17	47.731	51.729	84.337	27	37.158	41.409	64.778
8	109.111	115.796	163.967	18	54.039	57.930	87.932	28	25.228	28.298	44.877
9	40.193	43.921	69.718	19	44.203	48.603	78.185	29	27.878	30.680	48.117
10	24.891	28.003	50.096	20	104.232	108.787	143.204	30	34.451	36.814	52.512
								31	26.354	27.929	39.894

4. Gráficas (Nacional e Internacional)

4.1 Por día de la semana (promedio)

N. únicos / Visitas (x 100)



Páginas (x 100)

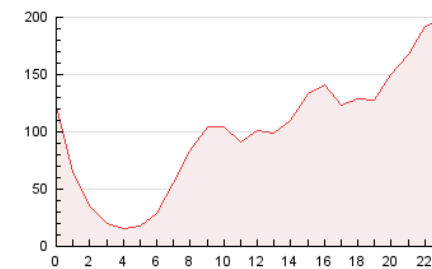


4.2 Por franja horaria (promedio)

Visitas (x 1000)

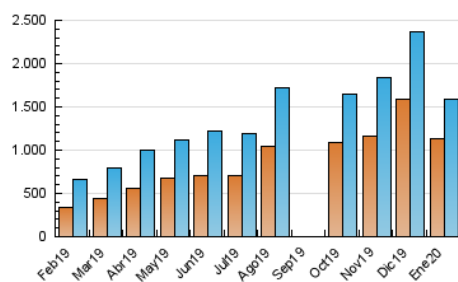


Páginas (x 1000)

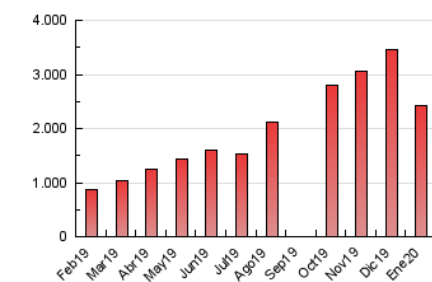


4.3 Por meses

N. únicos / Visitas (x 1000)



Páginas (x 1000)





INFORMACION Y CONTROL DE PUBLICACIONES, S.A.

Velázquez, 46, 1º Drcha - Tel. 91 435 00 32 Fax 91 435 96 05 - 28001 - MADRID
 Entença, 218 Entr. 7 - Tel 93 439 24 18 Fax 93 419 25 34 - 08029 - BARCELONA

Anexo - Tráfico Nacional

Título: CLM24.ES
URL Primaria: http://www.clm24.es
Editor: Diverxa Multimedia, S.L.
Domicilio: Trinitarios, 25, 1º A
Ciudad: 45003 TOLEDO
Teléfono: 902052343
Fax:
E-mail:
Clasificación: Noticias e Información
Sub-Clasificación: Noticias globales y actualidad



1. Cifras totales y promedios (Nacional)

MES - AÑO	NAVEGADORES UNICOS	VISITAS	PAGINAS
Enero - 2020	1.053.775	1.507.904	2.304.447
PROMEDIO DIARIO	44.651	48.642	74.337
PROMEDIO LUNES-VIERNES	48.648	52.659	78.799
PROMEDIO SABADO-DOMINGO	33.161	37.093	61.510
PAGINAS / VISITAS	1,53		
DURACION MEDIA VISITAS	0:01:00		
DURACION MEDIA PAGINAS	0:01:54		

2. Secciones (Nacional)

	PAGINAS	%
HOME	13.351	0.58 %
RESTO	2.291.096	99.42 %

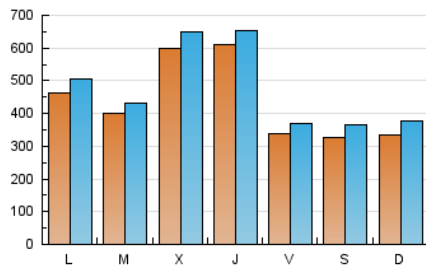
3. Por día del mes (Nacional)

Día	N. únicos	Visitas	Páginas	Día	N. únicos	Visitas	Páginas	Día	N. únicos	Visitas	Páginas
1	115.468	127.429	185.412	11	20.650	23.613	42.661	21	32.873	35.506	52.128
2	164.036	173.293	232.058	12	22.537	26.848	51.497	22	41.214	43.349	62.056
3	39.595	43.990	72.562	13	18.688	20.934	36.544	23	32.905	35.514	51.254
4	32.217	36.726	64.167	14	16.286	18.484	32.781	24	35.936	38.463	52.729
5	32.202	36.076	61.082	15	16.411	18.322	33.057	25	26.671	29.878	48.165
6	30.310	36.231	66.743	16	37.787	42.103	70.663	26	37.302	41.568	65.244
7	86.876	91.758	143.215	17	45.636	49.590	80.600	27	34.991	39.233	61.518
8	100.716	107.523	153.106	18	51.474	55.397	84.094	28	23.691	26.577	42.174
9	37.220	40.644	64.974	19	42.233	46.639	75.166	29	26.327	28.968	45.618
10	22.528	25.586	46.558	20	101.897	106.362	139.723	30	32.681	34.966	49.497
								31	24.830	26.334	37.401

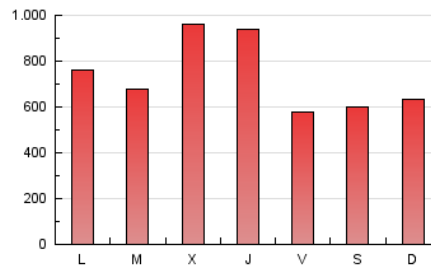
4. Gráficas (Nacional)

4.1 Por día de la semana (promedio)

N. únicos / Visitas (x 100)



Páginas (x 100)

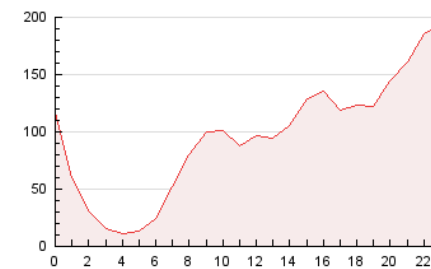


4.2 Por franja horaria (promedio)

Visitas (x 1000)

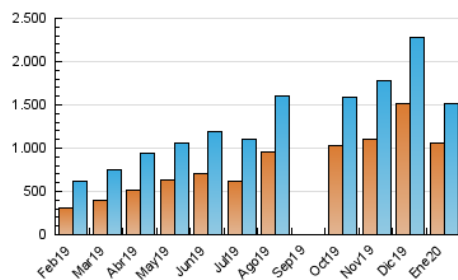


Páginas (x 1000)

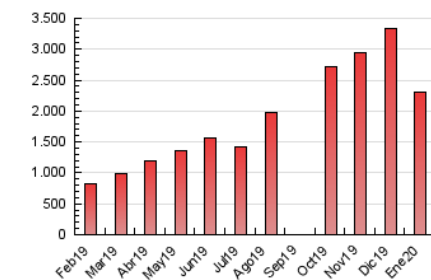


4.3 Por meses

N. únicos / Visitas (x 1000)



Páginas (x 1000)



5. Observaciones

Este Medio Electrónico de Comunicación ha sido medido por la herramienta Google Analytics de Google

6. Definiciones básicas (Para más información ver Normas Técnicas para el Control de los Medios Electrónicos de Comunicación)

Página Vista:

Conjunto de ficheros enviado a un usuario como resultado de una petición del mismo recibida por el servidor. Cuando la página está formada por varios marcos (frames), el conjunto de los mismos tendrá, a efectos de cómputo, la consideración de una página unitaria.

Visita:

Una secuencia ininterrumpida de páginas servidas a un usuario válido. Si dicho usuario no realiza peticiones de páginas en un periodo de tiempo (30 min) la siguiente petición constituirá el inicio de una nueva visita.

Navegador Único:

Total de combinaciones únicas de una dirección IP y un identificador adicional. Los medios pueden utilizar cookies o el Identificador de Alta de registro.

Duración Página Vista:

Tiempo acumulado en segundos de todas las páginas vistas (en visitas de dos o más páginas vistas), dividido por el número total de páginas vistas.

Duración Visita:

Tiempo en segundos de todas las visitas de dos o más páginas vistas, dividido por el número total de visitas de dos o más páginas vistas.

Tráfico nacional:

Audiencia/difusión correspondiente a España medida en base a los datos de las direcciones IP registradas por el sistema de medición.

7. Opinión

De OJDinteractiva, la división de INFORMACIÓN Y CONTROL DE PUBLICACIONES S.A.:

Hemos examinado la información facilitada por el editor del medio electrónico para el periodo que comprende la presente certificación.

Nuestro examen se ha realizado de acuerdo con las normas y procedimientos establecidos en las Normas Técnicas para el Control de los Medios Electrónicos de Comunicación.

En nuestra opinión, la presente acta presenta razonablemente la difusión/audiencia registrada por este medio electrónico.

ADVERTENCIA:

El trabajo de OJDinteractiva, la división de INFORMACIÓN Y CONTROL DE PUBLICACIONES S.A (INTROL) se limita a la realización de pruebas para la revisión de los datos de recuento suministrados por el editor con la finalidad de expresar una opinión sobre la razonabilidad de dichos datos de acuerdo con las Normas Técnicas para el control de los MEC.

Por tanto, INTROL no acepta responsabilidad alguna por las inexactitudes o errores que puedan existir en los datos de recuento. Tampoco acepta ninguna responsabilidad por la falsedad en los datos de recuento recibidos del editor, ni por otros datos de medición que no están incluidos en el análisis.

Febrero - 2020

OJDinteractiva