



## INFORMACION Y CONTROL DE PUBLICACIONES, S.A.

Velázquez, 46, 1º Drcha - Tel. 91 435 00 32 Fax 91 435 96 05 - 28001 - MADRID  
Av. Diagonal 497, 5a planta - Tel 93 439 24 18 Fax 93 419 25 34 - 08029 - BARCELONA

**Título:** CRONICABALEAR.ES  
**URL Primaria:** http://www.cronicabalear.es  
**Editor:** Crónica Balear, S.L.  
**Domicilio:** José María Usandizaga, 2  
**Ciudad:** 07004 PALMA DE MALLORCA  
**Teléfono:**  
**Fax:**  
**E-mail:**  
**Clasificación:** Noticias e Información  
**Sub-Clasificación:** Noticias globales y actualidad



### 1. Cifras totales y promedios (Nacional e Internacional)

MES - AÑO	NAVEGADORES UNICOS	VISITAS	PAGINAS
Diciembre - 2021	576.790	1.708.084	2.506.766
<b>PROMEDIO DIARIO</b>	<b>43.196</b>	<b>55.099</b>	<b>80.863</b>
<b>PROMEDIO LUNES-VIERNES</b>	43.107	54.942	79.936
<b>PROMEDIO SABADO-DOMINGO</b>	43.451	55.552	83.529
<b>PAGINAS / VISITAS</b>	1,47		
<b>DURACION MEDIA VISITAS</b>	0:01:12		
<b>DURACION MEDIA PAGINAS</b>	0:02:34		

### 2. Secciones (Nacional e Internacional)

	PAGINAS	%
<b>HOME</b>	378.864	15.11 %
<b>RESTO</b>	2.127.902	84.89 %

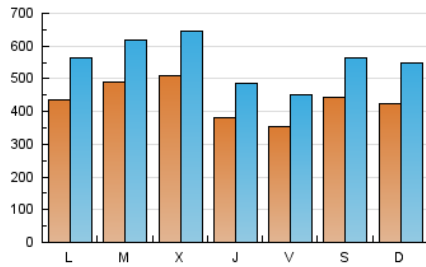
### 3. Por día del mes (Nacional e Internacional)

Día	N. únicos	Visitas	Páginas	Día	N. únicos	Visitas	Páginas	Día	N. únicos	Visitas	Páginas
1	34.593	43.800	64.901	11	51.266	62.203	90.457	21	50.012	63.801	91.286
2	36.844	47.089	70.258	12	35.908	44.846	66.644	22	59.609	76.818	106.502
3	47.144	60.262	88.900	13	46.915	62.416	92.801	23	49.528	64.654	91.620
4	43.778	56.403	87.119	14	56.488	69.069	99.157	24	33.203	41.945	60.535
5	48.166	62.713	99.640	15	40.238	51.004	75.833	25	35.374	44.620	65.806
6	36.639	45.455	69.042	16	33.528	41.879	62.011	26	27.673	34.614	51.887
7	38.671	48.516	69.875	17	28.551	36.900	55.734	27	32.792	44.045	68.630
8	38.630	49.736	71.249	18	47.355	62.367	92.166	28	50.685	66.507	94.795
9	35.258	45.758	66.830	19	58.091	76.649	114.513	29	81.027	101.296	142.030
10	41.455	53.014	79.435	20	57.841	73.433	107.479	30	34.606	42.802	63.206
								31	27.194	33.470	46.425

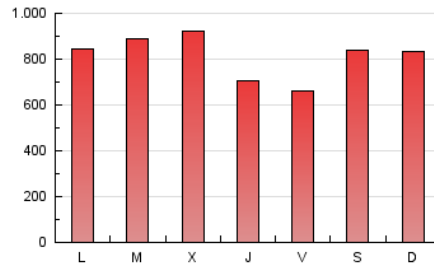
4. Gráficas (Nacional e Internacional)

4.1 Por día de la semana (promedio)

N. únicos / Visitas (x 100)



Páginas (x 100)

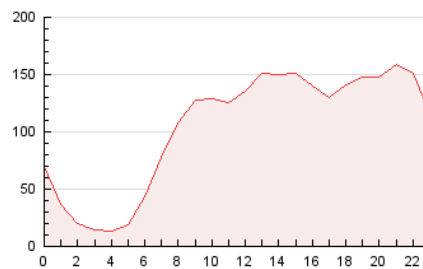


4.2 Por franja horaria (promedio)

Visitas\_ (x 1000)

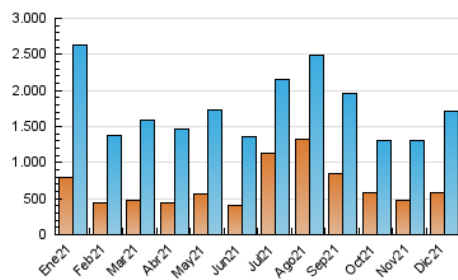


Páginas (x 1000)

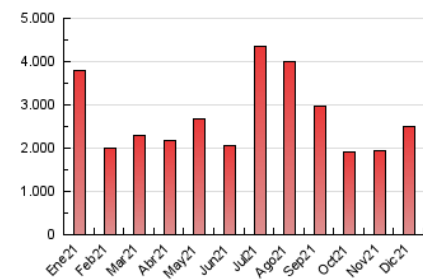


4.3 Por meses

N. únicos / Visitas (x 1000)



Páginas (x 1000)





## INFORMACION Y CONTROL DE PUBLICACIONES, S.A.

Velázquez, 46, 1º Drcha - Tel. 91 435 00 32 Fax 91 435 96 05 - 28001 - MADRID  
 Av. Diagonal 497, 5a planta - Tel 93 439 24 18 Fax 93 419 25 34 - 08029 - BARCELONA

### Anexo - Tráfico Nacional

**Título:** CRONICABALEAR.ES  
**URL Primaria:** http://www.cronicabalear.es  
**Editor:** Crónica Balear, S.L.  
**Domicilio:** José María Usandizaga, 2  
**Ciudad:** 07004 PALMA DE MALLORCA  
**Teléfono:**  
**Fax:**  
**E-mail:**  
**Clasificación:** Noticias e Información  
**Sub-Clasificación:** Noticias globales y actualidad



#### 1. Cifras totales y promedios (Nacional)

MES - AÑO	NAVEGADORES UNICOS	VISITAS	PAGINAS
Diciembre - 2021	547.730	1.659.966	2.444.767
<b>PROMEDIO DIARIO</b>	<b>41.838</b>	<b>53.547</b>	<b>78.863</b>
<b>PROMEDIO LUNES-VIERNES</b>	<b>41.717</b>	<b>53.356</b>	<b>77.898</b>
<b>PROMEDIO SABADO-DOMINGO</b>	<b>42.185</b>	<b>54.098</b>	<b>81.639</b>
<b>PAGINAS / VISITAS</b>	<b>1,47</b>		
<b>DURACION MEDIA VISITAS</b>	<b>0:01:13</b>		
<b>DURACION MEDIA PAGINAS</b>	<b>0:02:34</b>		

#### 2. Secciones (Nacional)

	PAGINAS	%
<b>HOME</b>	371.946	15.21 %
<b>RESTO</b>	2.072.821	84.79 %

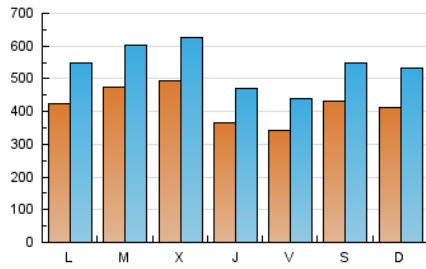
#### 3. Por día del mes (Nacional)

Día	N. únicos	Visitas	Páginas	Día	N. únicos	Visitas	Páginas	Día	N. únicos	Visitas	Páginas
1	33.424	42.433	63.143	11	50.172	60.864	88.725	21	48.576	62.102	89.041
2	35.612	45.712	68.533	12	34.812	43.569	64.989	22	57.455	74.341	103.384
3	45.987	58.878	87.054	13	45.679	61.019	90.934	23	47.618	62.404	88.848
4	42.385	54.852	85.077	14	54.722	67.185	96.817	24	31.823	40.280	58.435
5	46.829	60.963	97.273	15	38.907	49.421	73.800	25	34.134	43.249	64.012
6	35.337	44.065	67.253	16	32.201	40.390	60.097	26	26.547	33.411	50.331
7	36.898	46.575	67.436	17	27.651	35.753	54.296	27	31.683	42.695	66.761
8	37.204	48.153	69.291	18	46.105	61.079	90.574	28	49.155	64.689	92.386
9	33.980	44.434	65.151	19	56.493	74.797	112.127	29	79.124	99.250	139.373
10	40.304	51.659	77.737	20	56.499	71.868	105.320	30	33.412	41.467	61.469
								31	26.236	32.409	45.100

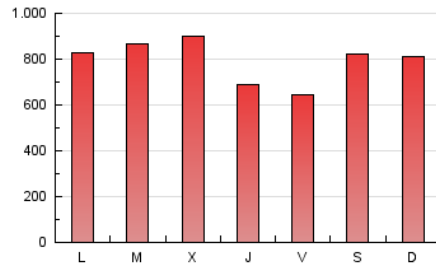
4. Gráficas (Nacional)

4.1 Por día de la semana (promedio)

N. únicos / Visitas (x 100)



Páginas (x 100)

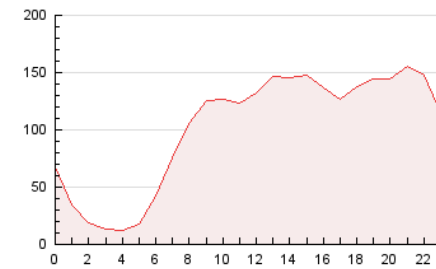


4.2 Por franja horaria (promedio)

Visitas\_ (x 1000)

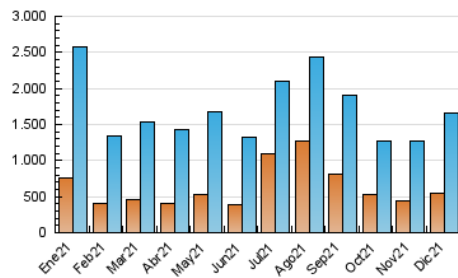


Páginas (x 1000)

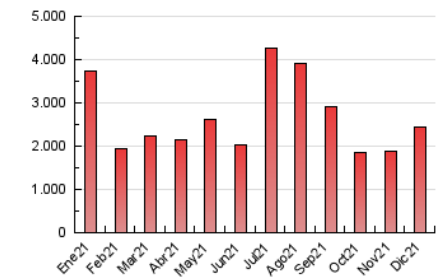


4.3 Por meses

N. únicos / Visitas (x 1000)



Páginas (x 1000)



## 5. Observaciones

Este Medio Electrónico de Comunicación ha sido medido por la herramienta Google Analytics de Google

## 6. Definiciones básicas (Para más información ver Normas Técnicas para el Control de los Medios Electrónicos de Comunicación)

### Página Vista:

Conjunto de ficheros enviado a un usuario como resultado de una petición del mismo recibida por el servidor. Cuando la página está formada por varios marcos (frames), el conjunto de los mismos tendrá, a efectos de cómputo, la consideración de una página unitaria.

### Visita:

Una secuencia ininterrumpida de páginas servidas a un usuario válido. Si dicho usuario no realiza peticiones de páginas en un periodo de tiempo (30 min) la siguiente petición constituirá el inicio de una nueva visita.

### Navegador Único:

Total de combinaciones únicas de una dirección IP y un identificador adicional. Los medios pueden utilizar cookies o el Identificador de Alta de registro.

### Duración Página Vista:

Tiempo acumulado en segundos de todas las páginas vistas (en visitas de dos o más páginas vistas), dividido por el número total de páginas vistas.

### Duración Visita:

Tiempo en segundos de todas las visitas de dos o más páginas vistas, dividido por el número total de visitas de dos o más páginas vistas.

### Tráfico nacional:

Audiencia/difusión correspondiente a España medida en base a los datos de las direcciones IP registradas por el sistema de medición.

## 7. Opinión

De OJDinteractiva, la división de INFORMACIÓN Y CONTROL DE PUBLICACIONES S.A.:

Hemos examinado la información facilitada por el editor del medio electrónico para el periodo que comprende la presente certificación.

Nuestro examen se ha realizado de acuerdo con las normas y procedimientos establecidos en las Normas Técnicas para el Control de los Medios Electrónicos de Comunicación.

En nuestra opinión, la presente acta presenta razonablemente la difusión/audiencia registrada por este medio electrónico.

### ADVERTENCIA:

El trabajo de OJDinteractiva, la división de INFORMACIÓN Y CONTROL DE PUBLICACIONES S.A (INTROL) se limita a la realización de pruebas para la revisión de los datos de recuento suministrados por el editor con la finalidad de expresar una opinión sobre la razonabilidad de dichos datos de acuerdo con las Normas Técnicas para el control de los MEC. Por tanto, INTROL no acepta responsabilidad alguna por las inexactitudes o errores que puedan existir en los datos de recuento. Tampoco acepta ninguna responsabilidad por la falsedad en los datos de recuento recibidos del editor, ni por otros datos de medición que no están incluidos en el análisis.

- 2021

OJDinteractiva