



INFORMACION Y CONTROL DE PUBLICACIONES, S.A.

Velázquez, 46, 1º Drcha - Tel. 91 435 00 32 Fax 91 435 96 05 - 28001 - MADRID
 Entença, 218 Entr. 7 - Tel 93 439 24 18 Fax 93 419 25 34 - 08029 - BARCELONA

Título: CRONICABALEAR.ES
URL Primaria: http://www.cronicabalear.es
Editor: Crónica Balear, S.L.
Domicilio: José María Usandizaga, 2
Ciudad: 07004 PALMA DE MALLORCA
Teléfono:
Fax:
E-mail:
Clasificación: Noticias e Información
Sub-Clasificación: Noticias globales y actualidad



1. Cifras totales y promedios (Nacional e Internacional)

MES - AÑO	NAVEGADORES UNICOS	VISITAS	PAGINAS
Diciembre - 2020	578.246	1.807.625	2.582.870
PROMEDIO DIARIO	45.306	58.310	83.318
PROMEDIO LUNES-VIERNES	45.888	59.031	84.497
PROMEDIO SABADO-DOMINGO	43.631	56.238	79.929
PAGINAS / VISITAS	1,43		
DURACION MEDIA VISITAS	0:01:16		
DURACION MEDIA PAGINAS	0:02:57		

2. Secciones (Nacional e Internacional)

	PAGINAS	%
HOME	186.466	7.22 %
RESTO	2.396.404	92.78 %

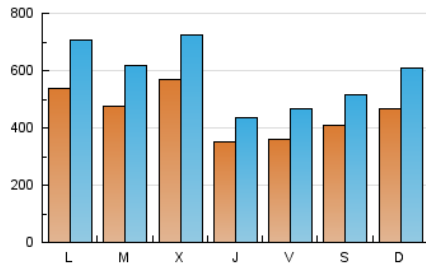
3. Por día del mes (Nacional e Internacional)

Día	N. únicos	Visitas	Páginas	Día	N. únicos	Visitas	Páginas	Día	N. únicos	Visitas	Páginas
1	38.225	47.673	68.756	11	37.514	45.435	63.822	21	50.400	67.931	97.468
2	46.859	57.418	82.264	12	42.598	54.698	74.045	22	67.462	95.070	134.686
3	42.852	52.713	74.137	13	48.357	61.573	87.367	23	64.717	86.935	123.463
4	32.871	40.918	59.050	14	78.430	105.401	155.165	24	28.763	35.274	52.885
5	25.502	31.380	46.269	15	50.173	62.737	88.120	25	40.931	56.183	83.956
6	26.601	32.328	48.133	16	42.484	54.775	78.641	26	39.822	52.467	79.133
7	30.369	37.947	54.485	17	31.477	39.421	56.690	27	66.231	91.952	132.062
8	37.491	48.075	69.034	18	33.429	43.271	60.506	28	55.307	71.834	103.651
9	80.543	99.321	138.346	19	55.003	68.535	92.593	29	43.557	56.150	79.146
10	39.527	49.053	69.417	20	44.933	56.973	79.826	30	49.086	62.971	90.724
								31	32.964	41.213	59.030

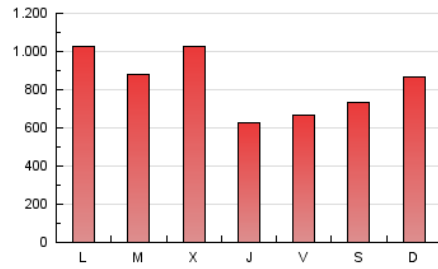
4. Gráficas (Nacional e Internacional)

4.1 Por día de la semana (promedio)

N. únicos / Visitas (x 100)



Páginas (x 100)

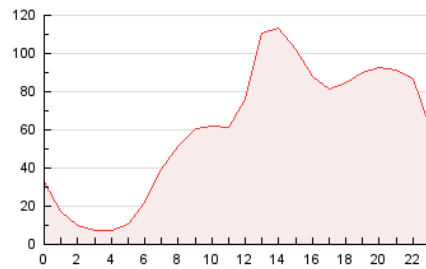


4.2 Por franja horaria (promedio)

Visitas (x 1000)

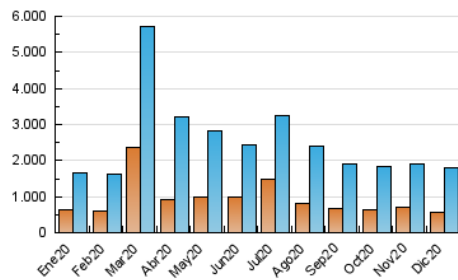


Páginas (x 1000)

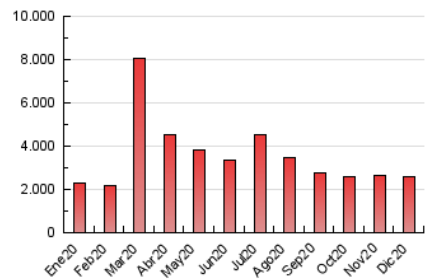


4.3 Por meses

N. únicos / Visitas (x 1000)



Páginas (x 1000)





INFORMACION Y CONTROL DE PUBLICACIONES, S.A.

Velázquez, 46, 1º Drcha - Tel. 91 435 00 32 Fax 91 435 96 05 - 28001 - MADRID
 Entença, 218 Entr. 7 - Tel 93 439 24 18 Fax 93 419 25 34 - 08029 - BARCELONA

Anexo - Tráfico Nacional

Título: CRONICABALEAR.ES
URL Primaria: http://www.cronicabalear.es
Editor: Crónica Balear, S.L.
Domicilio: José María Usandizaga, 2
Ciudad: 07004 PALMA DE MALLORCA
Teléfono:
Fax:
E-mail:
Clasificación: Noticias e Información
Sub-Clasificación: Noticias globales y actualidad

1. Cifras totales y promedios (Nacional)

MES - AÑO	NAVEGADORES UNICOS	VISITAS	PAGINAS
Diciembre - 2020	549.036	1.765.066	2.530.178
PROMEDIO DIARIO	44.058	56.938	81.619
PROMEDIO LUNES-VIERNES	44.637	57.653	82.786
PROMEDIO SABADO-DOMINGO	42.393	54.882	78.261
PAGINAS / VISITAS	1,43		
DURACION MEDIA VISITAS	0:01:16		
DURACION MEDIA PAGINAS	0:02:56		

2. Secciones (Nacional)

	PAGINAS	%
HOME	183.943	7.27 %
RESTO	2.346.235	92.73 %

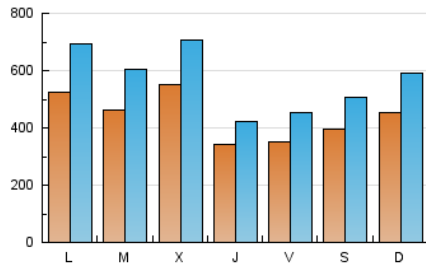
3. Por día del mes (Nacional)

Día	N. únicos	Visitas	Páginas	Día	N. únicos	Visitas	Páginas	Día	N. únicos	Visitas	Páginas
1	37.139	46.509	67.347	11	36.421	44.241	62.321	21	48.906	66.216	95.283
2	45.531	56.002	80.528	12	41.283	53.222	72.253	22	65.441	92.815	131.882
3	41.701	51.458	72.542	13	47.033	60.138	85.576	23	62.917	84.916	120.922
4	31.981	39.945	57.819	14	76.786	103.529	152.866	24	27.797	34.237	51.643
5	24.768	30.597	45.323	15	48.905	61.350	86.426	25	39.994	55.130	82.651
6	25.912	31.581	47.160	16	41.272	53.427	76.946	26	38.084	50.624	76.878
7	29.655	37.151	53.420	17	30.527	38.391	55.417	27	64.423	89.936	129.573
8	36.699	47.209	67.953	18	32.551	42.291	59.282	28	53.800	70.170	101.525
9	79.011	97.628	136.271	19	53.966	67.392	91.209	29	41.984	54.431	77.028
10	38.447	47.870	67.996	20	43.672	55.568	78.118	30	47.461	61.208	88.598
								31	31.722	39.884	57.422

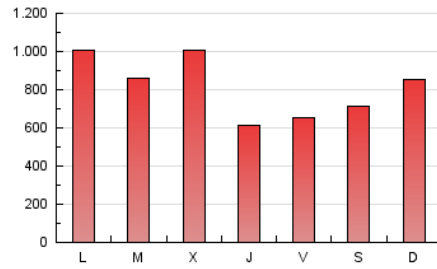
4. Gráficas (Nacional)

4.1 Por día de la semana (promedio)

N. únicos / Visitas (x 100)

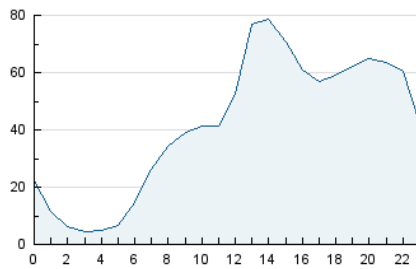


Páginas (x 100)

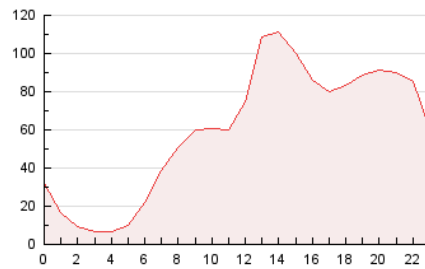


4.2 Por franja horaria (promedio)

Visitas (x 1000)

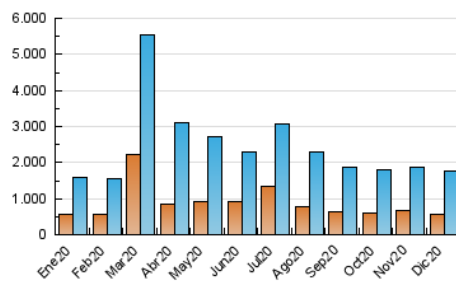


Páginas (x 1000)

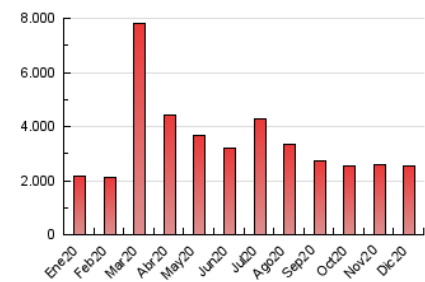


4.3 Por meses

N. únicos / Visitas (x 1000)



Páginas (x 1000)



5. Observaciones

Este Medio Electrónico de Comunicación ha sido medido por la herramienta Google Analytics de Google

6. Definiciones básicas (Para más información ver Normas Técnicas para el Control de los Medios Electrónicos de Comunicación)

Página Vista:

Conjunto de ficheros enviado a un usuario como resultado de una petición del mismo recibida por el servidor. Cuando la página está formada por varios marcos (frames), el conjunto de los mismos tendrá, a efectos de cómputo, la consideración de una página unitaria.

Visita:

Una secuencia ininterrumpida de páginas servidas a un usuario válido. Si dicho usuario no realiza peticiones de páginas en un periodo de tiempo (30 min) la siguiente petición constituirá el inicio de una nueva visita.

Navegador Único:

Total de combinaciones únicas de una dirección IP y un identificador adicional. Los medios pueden utilizar cookies o el Identificador de Alta de registro.

Duración Página Vista:

Tiempo acumulado en segundos de todas las páginas vistas (en visitas de dos o más páginas vistas), dividido por el número total de páginas vistas.

Duración Visita:

Tiempo en segundos de todas las visitas de dos o más páginas vistas, dividido por el número total de visitas de dos o más páginas vistas.

Tráfico nacional:

Audiencia/difusión correspondiente a España medida en base a los datos de las direcciones IP registradas por el sistema de medición.

7. Opinión

De OJDinteractiva, la división de INFORMACIÓN Y CONTROL DE PUBLICACIONES S.A.:

Hemos examinado la información facilitada por el editor del medio electrónico para el periodo que comprende la presente certificación.

Nuestro examen se ha realizado de acuerdo con las normas y procedimientos establecidos en las Normas Técnicas para el Control de los Medios Electrónicos de Comunicación.

En nuestra opinión, la presente acta presenta razonablemente la difusión/audiencia registrada por este medio electrónico.

ADVERTENCIA:

El trabajo de OJDinteractiva, la división de INFORMACIÓN Y CONTROL DE PUBLICACIONES S.A (INTROL) se limita a la realización de pruebas para la revisión de los datos de recuento suministrados por el editor con la finalidad de expresar una opinión sobre la razonabilidad de dichos datos de acuerdo con las Normas Técnicas para el control de los MEC.

Por tanto, INTROL no acepta responsabilidad alguna por las inexactitudes o errores que puedan existir en los datos de recuento. Tampoco acepta ninguna responsabilidad por la falsedad en los datos de recuento recibidos del editor, ni por otros datos de medición que no están incluidos en el análisis.

- 2020

OJDinteractiva