



## INFORMACION Y CONTROL DE PUBLICACIONES, S.A.

Velázquez, 46, 1º Drcha - Tel. 91 435 00 32 Fax 91 435 96 05 - 28001 - MADRID  
Entença, 218 Entr. 7 - Tel 93 439 24 18 Fax 93 419 25 34 - 08029 - BARCELONA

**Título:** CRONICABALEAR.ES  
**URL Primaria:** http://www.cronicabalear.es  
**Editor:** Crónica Balear, S.L.  
**Domicilio:** José María Usandizaga, 2  
**Ciudad:** 07004 PALMA DE MALLORCA  
**Teléfono:**  
**Fax:**  
**E-mail:**  
**Clasificación:** Noticias e Información  
**Sub-Clasificación:** Noticias globales y actualidad



### 1. Cifras totales y promedios (Nacional e Internacional)

MES - AÑO	NAVEGADORES UNICOS	VISITAS	PAGINAS
Octubre - 2018	492.677	1.664.064	2.403.330
<b>PROMEDIO DIARIO</b>	<b>40.380</b>	<b>53.679</b>	<b>77.527</b>
<b>PROMEDIO LUNES-VIERNES</b>	42.045	55.714	80.409
<b>PROMEDIO SABADO-DOMINGO</b>	35.591	47.829	69.240
<b>PAGINAS / VISITAS</b>	1,44		
<b>DURACION MEDIA VISITAS</b>	0:01:21		
<b>DURACION MEDIA PAGINAS</b>	0:03:02		

### 2. Secciones (Nacional e Internacional)

	PAGINAS	%
<b>HOME</b>	337.497	14.04 %
<b>RESTO</b>	2.065.833	85.96 %

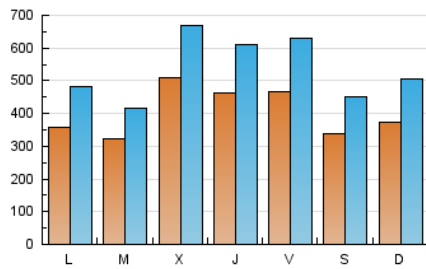
### 3. Por día del mes (Nacional e Internacional)

Día	N. únicos	Visitas	Páginas	Día	N. únicos	Visitas	Páginas	Día	N. únicos	Visitas	Páginas
1	29.299	41.313	60.198	11	48.774	67.963	98.995	21	32.623	44.248	64.366
2	24.295	30.548	45.100	12	36.388	51.098	75.608	22	33.721	45.018	66.478
3	19.515	25.004	37.447	13	41.238	57.210	83.151	23	29.248	38.253	55.602
4	23.100	29.628	43.215	14	47.644	66.425	96.249	24	35.131	44.394	63.447
5	35.085	48.280	72.888	15	46.003	63.068	95.584	25	31.890	39.477	55.780
6	23.167	29.173	44.376	16	37.803	49.769	72.140	26	34.745	44.112	61.734
7	34.316	46.919	67.969	17	78.389	97.840	128.729	27	37.151	49.882	70.583
8	37.137	48.550	69.297	18	80.759	107.533	142.584	28	35.263	45.047	64.771
9	47.010	59.047	85.628	19	80.067	109.029	152.774	29	33.505	44.053	65.147
10	96.669	134.388	207.811	20	33.328	43.727	62.452	30	23.785	30.713	44.126
								31	24.720	32.355	49.101

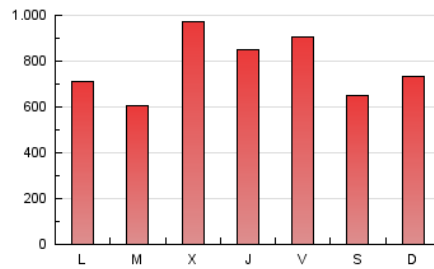
4. Gráficas (Nacional e Internacional)

4.1 Por día de la semana (promedio)

N. únicos / Visitas (x 100)

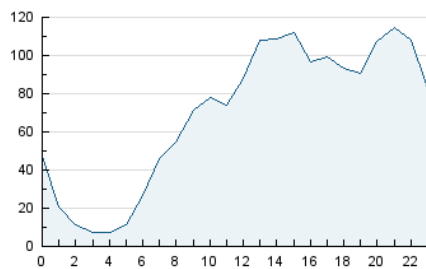


Páginas (x 100)

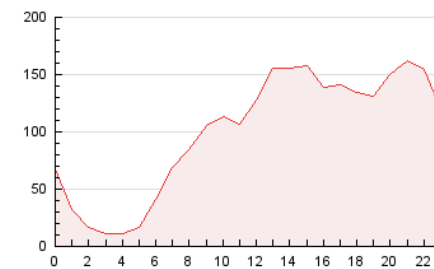


4.2 Por franja horaria (promedio)

Visitas (x 1000)

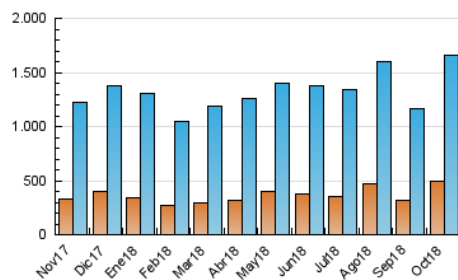


Páginas (x 1000)

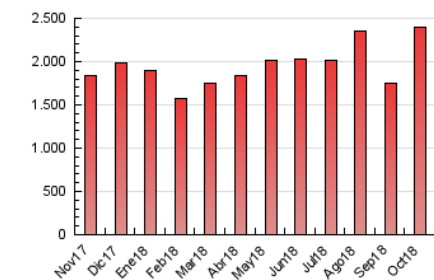


4.3 Por meses

N. únicos / Visitas (x 1000)



Páginas (x 1000)





## INFORMACION Y CONTROL DE PUBLICACIONES, S.A.

Velázquez, 46, 1º Drcha - Tel. 91 435 00 32 Fax 91 435 96 05 - 28001 - MADRID  
 Entença, 218 Entr. 7 - Tel 93 439 24 18 Fax 93 419 25 34 - 08029 - BARCELONA

### Anexo - Tráfico Nacional

**Título:** CRONICABALEAR.ES  
**URL Primaria:** http://www.cronicabalear.es  
**Editor:** Crónica Balear, S.L.  
**Domicilio:** José María Usandizaga, 2  
**Ciudad:** 07004 PALMA DE MALLORCA  
**Teléfono:**  
**Fax:**  
**E-mail:**  
**Clasificación:** Noticias e Información  
**Sub-Clasificación:** Noticias globales y actualidad



#### 1. Cifras totales y promedios (Nacional)

MES - AÑO	NAVEGADORES UNICOS	VISITAS	PAGINAS
Octubre - 2018	455.729	1.606.713	2.328.329
<b>PROMEDIO DIARIO</b>	<b>38.746</b>	<b>51.829</b>	<b>75.107</b>
<b>PROMEDIO LUNES-VIERNES</b>	<b>40.216</b>	<b>53.650</b>	<b>77.711</b>
<b>PROMEDIO SABADO-DOMINGO</b>	<b>34.521</b>	<b>46.595</b>	<b>67.621</b>
<b>PAGINAS / VISITAS</b>	<b>1,45</b>		
<b>DURACION MEDIA VISITAS</b>	<b>0:01:22</b>		
<b>DURACION MEDIA PAGINAS</b>	<b>0:03:02</b>		

#### 2. Secciones (Nacional)

	PAGINAS	%
<b>HOME</b>	331.927	14.26 %
<b>RESTO</b>	1.996.402	85.74 %

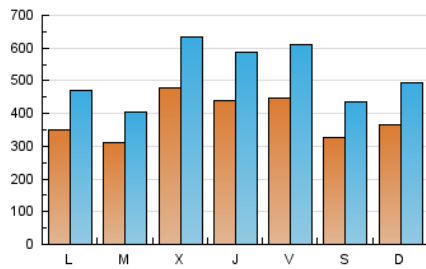
#### 3. Por día del mes (Nacional)

Día	N. únicos	Visitas	Páginas	Día	N. únicos	Visitas	Páginas	Día	N. únicos	Visitas	Páginas
1	28.599	40.473	59.022	11	44.366	63.069	92.603	21	31.721	43.227	63.058
2	23.677	29.853	44.168	12	34.343	48.759	72.514	22	32.565	43.712	64.769
3	19.004	24.431	36.717	13	39.544	55.202	80.494	23	28.449	37.351	54.434
4	22.562	29.005	42.389	14	45.964	64.487	93.794	24	34.318	43.455	62.227
5	34.344	47.425	71.730	15	44.550	61.388	93.342	25	31.119	38.608	54.673
6	22.579	28.502	43.448	16	36.546	48.299	70.172	26	33.970	43.238	60.609
7	33.521	45.975	66.670	17	76.266	95.460	125.845	27	36.367	48.960	69.391
8	36.250	47.546	67.964	18	78.171	104.574	138.846	28	34.498	44.180	63.663
9	44.649	56.518	82.346	19	76.572	105.007	147.567	29	32.356	42.763	63.458
10	85.165	121.524	190.807	20	31.976	42.226	60.453	30	23.054	29.898	43.080
								31	24.069	31.598	48.076

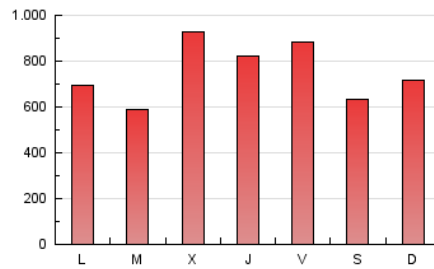
4. Gráficas (Nacional)

4.1 Por día de la semana (promedio)

N. únicos / Visitas (x 100)

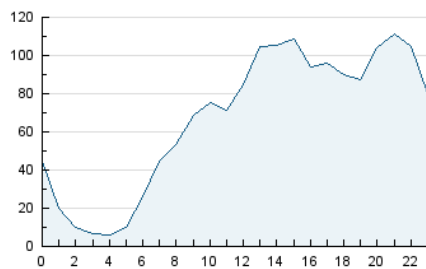


Páginas (x 100)

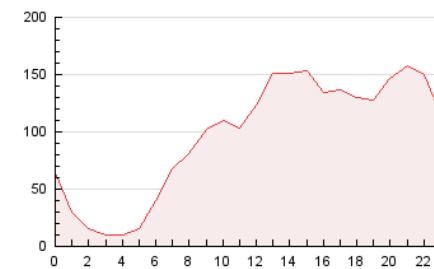


4.2 Por franja horaria (promedio)

Visitas (x 1000)

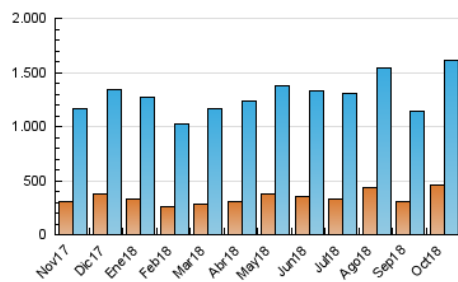


Páginas (x 1000)

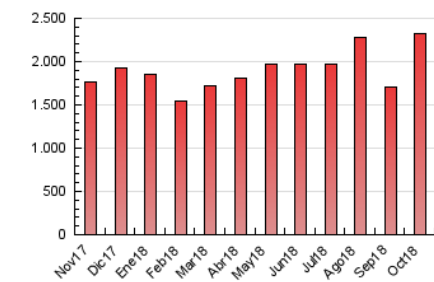


4.3 Por meses

N. únicos / Visitas (x 1000)



Páginas (x 1000)



## 5. Observaciones

Este Medio Electrónico de Comunicación ha sido medido por la herramienta Google Analytics de Google

## 6. Definiciones básicas (Para más información ver Normas Técnicas para el Control de los Medios Electrónicos de Comunicación)

### Página Vista:

Conjunto de ficheros enviado a un usuario como resultado de una petición del mismo recibida por el servidor. Cuando la página está formada por varios marcos (frames), el conjunto de los mismos tendrá, a efectos de cómputo, la consideración de una página unitaria.

### Visita:

Una secuencia ininterrumpida de páginas servidas a un usuario válido. Si dicho usuario no realiza peticiones de páginas en un periodo de tiempo (30 min) la siguiente petición constituirá el inicio de una nueva visita.

### Navegador Único:

Total de combinaciones únicas de una dirección IP y un identificador adicional. Los medios pueden utilizar cookies o el Identificador de Alta de registro.

### Duración Página Vista:

Tiempo acumulado en segundos de todas las páginas vistas (en visitas de dos o más páginas vistas), dividido por el número total de páginas vistas.

### Duración Visita:

Tiempo en segundos de todas las visitas de dos o más páginas vistas, dividido por el número total de visitas de dos o más páginas vistas.

### Tráfico nacional:

Audiencia/difusión correspondiente a España medida en base a los datos de las direcciones IP registradas por el sistema de medición.

## 7. Opinión

De OJDinteractiva, la división de INFORMACIÓN Y CONTROL DE PUBLICACIONES S.A.:

Hemos examinado la información facilitada por el editor del medio electrónico para el periodo que comprende la presente certificación.

Nuestro examen se ha realizado de acuerdo con las normas y procedimientos establecidos en las Normas Técnicas para el Control de los Medios Electrónicos de Comunicación.

En nuestra opinión, la presente acta presenta razonablemente la difusión/audiencia registrada por este medio electrónico.

### ADVERTENCIA:

El trabajo de OJDinteractiva, la división de INFORMACIÓN Y CONTROL DE PUBLICACIONES S.A (INTROL) se limita a la realización de pruebas para la revisión de los datos de recuento suministrados por el editor con la finalidad de expresar una opinión sobre la razonabilidad de dichos datos de acuerdo con las Normas Técnicas para el control de los MEC.

Por tanto, INTROL no acepta responsabilidad alguna por las inexactitudes o errores que puedan existir en los datos de recuento. Tampoco acepta ninguna responsabilidad por la falsedad en los datos de recuento recibidos del editor, ni por otros datos de medición que no están incluidos en el análisis.

Noviembre - 2018

OJDinteractiva