



## INFORMACION Y CONTROL DE PUBLICACIONES, S.A.

Velázquez, 46, 1º Drcha - Tel. 91 435 00 32 Fax 91 435 96 05 - 28001 - MADRID  
Av. Diagonal 497, 5a planta - Tel 93 439 24 18 Fax 93 419 25 34 - 08029 - BARCELONA

**Título:** CRONICABALEAR.ES  
**URL Primaria:** http://www.cronicabalear.es  
**Editor:** Crónica Balear, S.L.  
**Domicilio:** José María Usandizaga, 2  
**Ciudad:** 07004 PALMA DE MALLORCA  
**Teléfono:**  
**Fax:**  
**E-mail:**  
**Clasificación:** Noticias e Información  
**Sub-Clasificación:** Noticias globales y actualidad



### 1. Cifras totales y promedios (Nacional e Internacional)

MES - AÑO	NAVEGADORES UNICOS	VISITAS	PAGINAS
Agosto - 2021	1.318.204	2.480.531	3.993.822
<b>PROMEDIO DIARIO</b>	<b>68.918</b>	<b>80.017</b>	<b>128.833</b>
<b>PROMEDIO LUNES-VIERNES</b>	57.850	68.277	109.787
<b>PROMEDIO SABADO-DOMINGO</b>	95.972	108.716	175.389
<b>PAGINAS / VISITAS</b>	1,61		
<b>DURACION MEDIA VISITAS</b>	0:01:09		
<b>DURACION MEDIA PAGINAS</b>	0:01:52		

### 2. Secciones (Nacional e Internacional)

	PAGINAS	%
<b>HOME</b>	345.841	8.66 %
<b>RESTO</b>	3.647.981	91.34 %

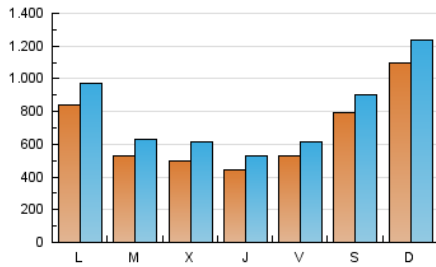
### 3. Por día del mes (Nacional e Internacional)

Día	N. únicos	Visitas	Páginas	Día	N. únicos	Visitas	Páginas	Día	N. únicos	Visitas	Páginas
1	286.314	305.454	600.134	11	41.533	51.382	80.245	21	66.564	83.224	128.907
2	223.376	241.850	465.047	12	43.361	51.783	79.710	22	75.572	97.329	157.336
3	50.144	57.053	104.553	13	40.129	48.199	72.100	23	53.587	63.143	99.333
4	52.050	60.733	93.378	14	33.475	41.426	65.143	24	54.803	66.183	104.653
5	63.762	72.528	102.535	15	37.825	44.742	67.319	25	54.407	65.340	102.123
6	36.796	43.931	67.468	16	41.777	50.775	79.011	26	38.453	48.185	76.429
7	24.047	29.336	47.418	17	41.258	50.677	79.290	27	94.514	106.115	145.552
8	46.256	56.425	88.718	18	52.044	67.599	109.367	28	191.964	205.720	265.859
9	36.105	45.304	72.191	19	31.737	39.187	65.026	29	101.728	114.786	157.665
10	33.428	40.906	64.720	20	38.775	47.368	74.396	30	66.663	83.168	128.555
								31	84.000	100.680	149.641

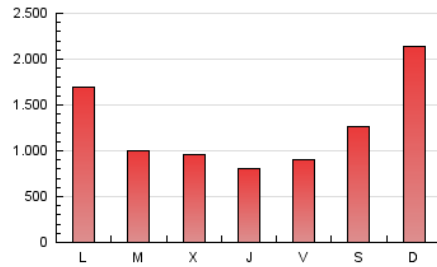
4. Gráficas (Nacional e Internacional)

4.1 Por día de la semana (promedio)

N. únicos / Visitas (x 100)



Páginas (x 100)

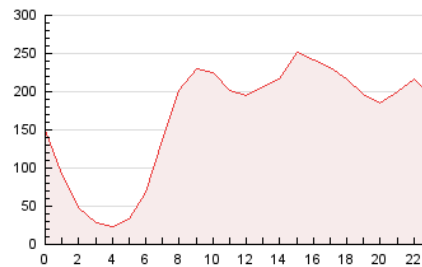


4.2 Por franja horaria (promedio)

Visitas (x 1000)

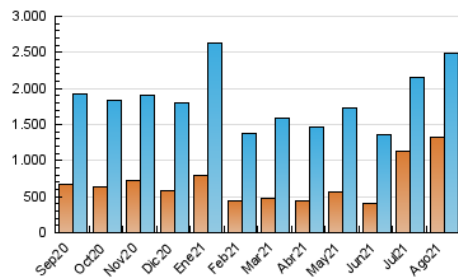


Páginas (x 1000)

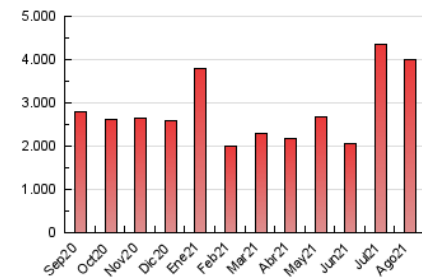


4.3 Por meses

N. únicos / Visitas (x 1000)



Páginas (x 1000)





## INFORMACION Y CONTROL DE PUBLICACIONES, S.A.

Velázquez, 46, 1º Drcha - Tel. 91 435 00 32 Fax 91 435 96 05 - 28001 - MADRID  
Av. Diagonal 497, 5a planta - Tel 93 439 24 18 Fax 93 419 25 34 - 08029 - BARCELONA

### Anexo - Tráfico Nacional

**Título:** CRONICABALEAR.ES  
**URL Primaria:** http://www.cronicabalear.es  
**Editor:** Crónica Balear, S.L.  
**Domicilio:** José María Usandizaga, 2  
**Ciudad:** 07004 PALMA DE MALLORCA  
**Teléfono:**  
**Fax:**  
**E-mail:**  
**Clasificación:** Noticias e Información  
**Sub-Clasificación:** Noticias globales y actualidad

#### 1. Cifras totales y promedios (Nacional)

MES - AÑO	NAVEGADORES UNICOS	VISITAS	PAGINAS
Agosto - 2021	1.278.610	2.427.739	3.918.691
<b>PROMEDIO DIARIO</b>	<b>67.347</b>	<b>78.314</b>	<b>126.409</b>
<b>PROMEDIO LUNES-VIERNES</b>	<b>56.351</b>	<b>66.649</b>	<b>107.492</b>
<b>PROMEDIO SABADO-DOMINGO</b>	<b>94.228</b>	<b>106.829</b>	<b>172.651</b>
<b>PAGINAS / VISITAS</b>	<b>1,61</b>		
<b>DURACION MEDIA VISITAS</b>	<b>0:01:09</b>		
<b>DURACION MEDIA PAGINAS</b>	<b>0:01:52</b>		

#### 2. Secciones (Nacional)

	PAGINAS	%
<b>HOME</b>	340.600	8.69 %
<b>RESTO</b>	3.578.091	91.31 %

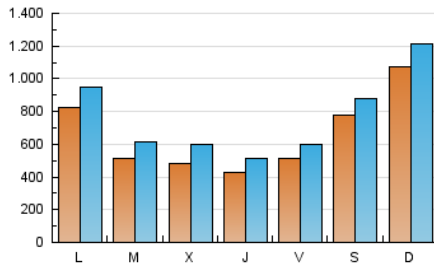
#### 3. Por día del mes (Nacional)

Día	N. únicos	Visitas	Páginas	Día	N. únicos	Visitas	Páginas	Día	N. únicos	Visitas	Páginas
1	283.430	302.441	594.459	11	40.208	49.941	78.317	21	64.644	81.095	125.907
2	220.856	239.174	460.294	12	42.058	50.347	77.797	22	73.092	94.568	153.539
3	48.986	55.828	102.724	13	38.911	46.870	70.321	23	51.235	60.616	95.785
4	50.448	59.026	91.186	14	32.388	40.241	63.599	24	53.288	64.532	102.263
5	62.067	70.722	100.183	15	36.771	43.596	65.799	25	52.934	63.730	99.809
6	35.581	42.638	65.471	16	40.525	49.432	77.212	26	37.125	46.742	74.470
7	23.063	28.289	46.032	17	39.701	48.976	77.049	27	92.766	104.230	142.851
8	45.004	55.066	86.727	18	50.532	65.885	107.020	28	189.829	203.425	262.791
9	34.829	43.909	70.277	19	30.604	37.920	63.220	29	99.833	112.739	155.008
10	32.361	39.755	63.249	20	37.339	45.793	72.198	30	65.015	81.358	126.066
								31	82.342	98.855	147.068

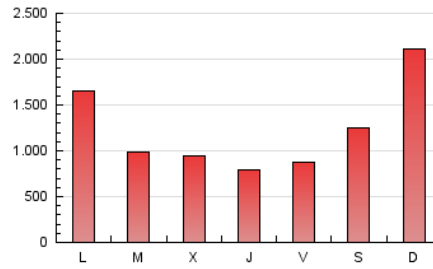
4. Gráficas (Nacional)

4.1 Por día de la semana (promedio)

N. únicos / Visitas (x 100)

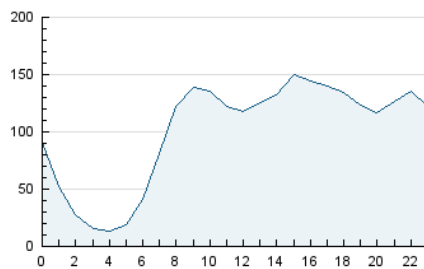


Páginas (x 100)

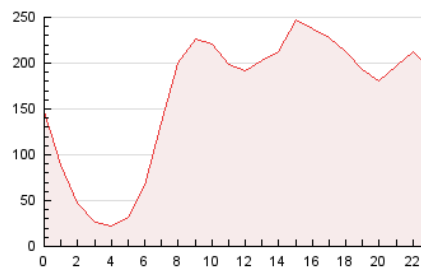


4.2 Por franja horaria (promedio)

Visitas (x 1000)

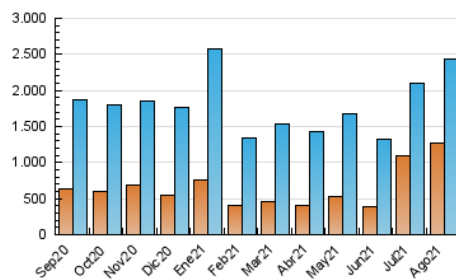


Páginas (x 1000)

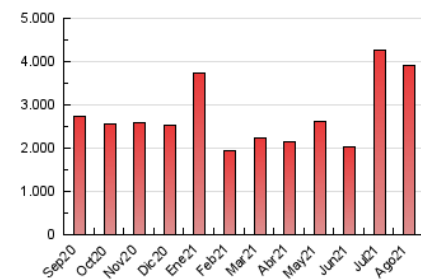


4.3 Por meses

N. únicos / Visitas (x 1000)



Páginas (x 1000)



## 5. Observaciones

Este Medio Electrónico de Comunicación ha sido medido por la herramienta Google Analytics de Google

## 6. Definiciones básicas (Para más información ver Normas Técnicas para el Control de los Medios Electrónicos de Comunicación)

### Página Vista:

Conjunto de ficheros enviado a un usuario como resultado de una petición del mismo recibida por el servidor. Cuando la página está formada por varios marcos (frames), el conjunto de los mismos tendrá, a efectos de cómputo, la consideración de una página unitaria.

### Visita:

Una secuencia ininterrumpida de páginas servidas a un usuario válido. Si dicho usuario no realiza peticiones de páginas en un periodo de tiempo (30 min) la siguiente petición constituirá el inicio de una nueva visita.

### Navegador Único:

Total de combinaciones únicas de una dirección IP y un identificador adicional. Los medios pueden utilizar cookies o el Identificador de Alta de registro.

### Duración Página Vista:

Tiempo acumulado en segundos de todas las páginas vistas (en visitas de dos o más páginas vistas), dividido por el número total de páginas vistas.

### Duración Visita:

Tiempo en segundos de todas las visitas de dos o más páginas vistas, dividido por el número total de visitas de dos o más páginas vistas.

### Tráfico nacional:

Audiencia/difusión correspondiente a España medida en base a los datos de las direcciones IP registradas por el sistema de medición.

## 7. Opinión

De OJDinteractiva, la división de INFORMACIÓN Y CONTROL DE PUBLICACIONES S.A.:

Hemos examinado la información facilitada por el editor del medio electrónico para el periodo que comprende la presente certificación.

Nuestro examen se ha realizado de acuerdo con las normas y procedimientos establecidos en las Normas Técnicas para el Control de los Medios Electrónicos de Comunicación.

En nuestra opinión, la presente acta presenta razonablemente la difusión/audiencia registrada por este medio electrónico.

### ADVERTENCIA:

El trabajo de OJDinteractiva, la división de INFORMACIÓN Y CONTROL DE PUBLICACIONES S.A (INTROL) se limita a la realización de pruebas para la revisión de los datos de recuento suministrados por el editor con la finalidad de expresar una opinión sobre la razonabilidad de dichos datos de acuerdo con las Normas Técnicas para el control de los MEC.

Por tanto, INTROL no acepta responsabilidad alguna por las inexactitudes o errores que puedan existir en los datos de recuento. Tampoco acepta ninguna responsabilidad por la falsedad en los datos de recuento recibidos del editor, ni por otros datos de medición que no están incluidos en el análisis.

Septiembre - 2021

OJDinteractiva