



## INFORMACION Y CONTROL DE PUBLICACIONES, S.A.

Velázquez, 46, 1º Drcha - Tel. 91 435 00 32 Fax 91 435 96 05 - 28001 - MADRID  
Entença, 218 Entr. 7 - Tel 93 439 24 18 Fax 93 419 25 34 - 08029 - BARCELONA

**Título:** CRONICABALEAR.ES  
**URL Primaria:** http://www.cronicabalear.es  
**Editor:** Crónica Balear, S.L.  
**Domicilio:** José María Usandizaga, 2  
**Ciudad:** 07004 PALMA DE MALLORCA  
**Teléfono:**  
**Fax:**  
**E-mail:**  
**Clasificación:** Noticias e Información  
**Sub-Clasificación:** Noticias globales y actualidad



### 1. Cifras totales y promedios (Nacional e Internacional)

MES - AÑO	NAVEGADORES UNICOS	VISITAS	PAGINAS
Junio - 2020	987.418	2.418.937	3.354.014
<b>PROMEDIO DIARIO</b>	<b>67.482</b>	<b>80.631</b>	<b>111.800</b>
<b>PROMEDIO LUNES-VIERNES</b>	70.874	84.890	117.660
<b>PROMEDIO SABADO-DOMINGO</b>	58.155	68.920	95.686
<b>PAGINAS / VISITAS</b>	1,39		
<b>DURACION MEDIA VISITAS</b>	0:01:01		
<b>DURACION MEDIA PAGINAS</b>	0:02:38		

### 2. Secciones (Nacional e Internacional)

	PAGINAS	%
<b>HOME</b>	240.762	7.18 %
<b>RESTO</b>	3.113.252	92.82 %

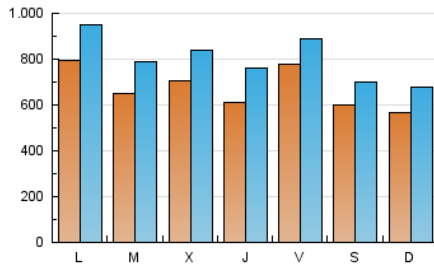
### 3. Por día del mes (Nacional e Internacional)

Día	N. únicos	Visitas	Páginas	Día	N. únicos	Visitas	Páginas	Día	N. únicos	Visitas	Páginas
1	123.932	143.945	206.866	11	64.160	80.863	114.113	21	93.847	112.665	155.541
2	72.748	92.420	132.539	12	39.691	48.676	69.494	22	90.818	108.900	147.894
3	56.549	70.342	99.982	13	44.845	53.320	74.516	23	76.066	93.300	128.281
4	53.462	69.513	100.768	14	42.745	49.613	69.413	24	60.453	73.992	102.353
5	47.082	58.163	82.304	15	39.190	47.382	66.641	25	50.954	62.503	85.483
6	54.123	67.159	96.584	16	56.414	67.642	93.282	26	48.996	58.536	80.443
7	59.573	72.695	103.722	17	103.202	117.760	159.329	27	46.361	54.656	75.828
8	105.079	131.455	186.171	18	75.538	90.672	125.668	28	30.013	35.639	49.947
9	66.391	78.312	108.777	19	175.978	191.199	249.110	29	37.136	43.842	60.445
10	62.605	74.237	101.471	20	93.731	105.613	139.935	30	52.780	63.923	87.114

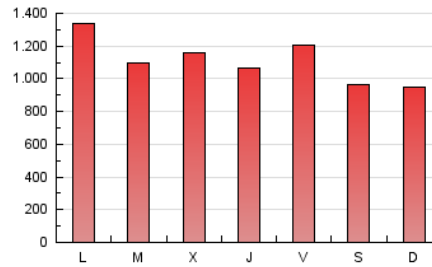
4. Gráficas (Nacional e Internacional)

4.1 Por día de la semana (promedio)

N. únicos / Visitas (x 100)

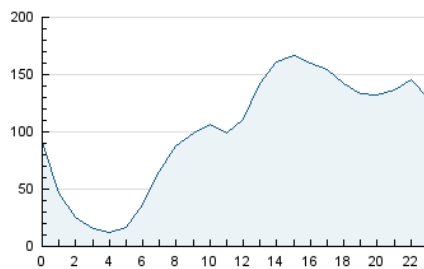


Páginas (x 100)

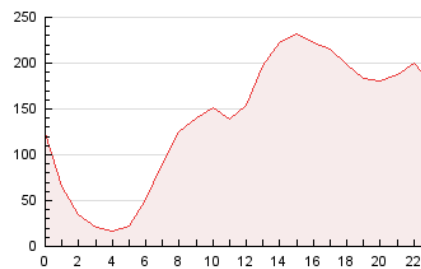


4.2 Por franja horaria (promedio)

Visitas (x 1000)

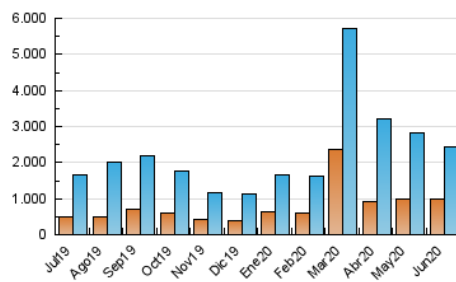


Páginas (x 1000)

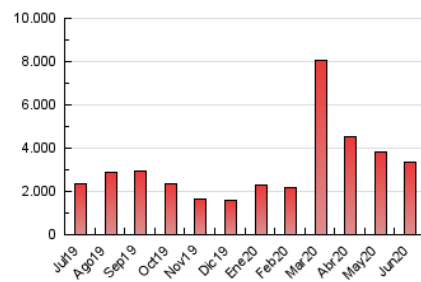


4.3 Por meses

N. únicos / Visitas (x 1000)



Páginas (x 1000)





## INFORMACION Y CONTROL DE PUBLICACIONES, S.A.

Velázquez, 46, 1º Drcha - Tel. 91 435 00 32 Fax 91 435 96 05 - 28001 - MADRID  
 Entença, 218 Entr. 7 - Tel 93 439 24 18 Fax 93 419 25 34 - 08029 - BARCELONA

### Anexo - Tráfico Nacional

**Título:** CRONICABALEAR.ES  
**URL Primaria:** http://www.cronicabalear.es  
**Editor:** Crónica Balear, S.L.  
**Domicilio:** José María Usandizaga, 2  
**Ciudad:** 07004 PALMA DE MALLORCA  
**Teléfono:**  
**Fax:**  
**E-mail:**  
**Clasificación:** Noticias e Información  
**Sub-Clasificación:** Noticias globales y actualidad



#### 1. Cifras totales y promedios (Nacional)

MES - AÑO	NAVEGADORES UNICOS	VISITAS	PAGINAS
Junio - 2020	907.670	2.311.184	3.219.587
<b>PROMEDIO DIARIO</b>	<b>64.153</b>	<b>77.039</b>	<b>107.320</b>
<b>PROMEDIO LUNES-VIERNES</b>	<b>67.297</b>	<b>81.032</b>	<b>112.861</b>
<b>PROMEDIO SABADO-DOMINGO</b>	<b>55.510</b>	<b>66.060</b>	<b>92.081</b>
<b>PAGINAS / VISITAS</b>	<b>1,39</b>		
<b>DURACION MEDIA VISITAS</b>	<b>0:01:02</b>		
<b>DURACION MEDIA PAGINAS</b>	<b>0:02:38</b>		

#### 2. Secciones (Nacional)

	PAGINAS	%
<b>HOME</b>	236.195	7.34 %
<b>RESTO</b>	2.983.392	92.66 %

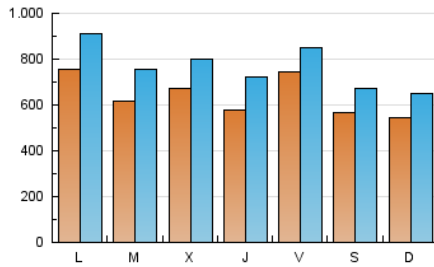
#### 3. Por día del mes (Nacional)

Día	N. únicos	Visitas	Páginas	Día	N. únicos	Visitas	Páginas	Día	N. únicos	Visitas	Páginas
1	116.794	136.417	197.179	11	60.728	77.148	109.458	21	90.626	109.113	151.094
2	69.094	88.407	127.433	12	37.511	46.297	66.579	22	87.472	105.266	143.397
3	54.042	67.579	96.576	13	42.831	51.149	71.824	23	72.081	89.001	122.903
4	51.398	67.193	97.915	14	40.546	47.238	66.410	24	57.567	70.848	98.523
5	45.220	56.058	79.765	15	37.352	45.358	64.040	25	48.392	59.737	82.183
6	52.049	64.875	93.707	16	54.268	65.278	90.402	26	46.600	55.955	77.233
7	57.421	70.341	100.757	17	99.219	113.512	153.925	27	44.399	52.543	73.174
8	100.400	126.260	179.695	18	70.664	85.429	119.227	28	28.328	33.839	47.738
9	61.758	73.379	102.721	19	167.629	182.416	238.106	29	34.892	41.430	57.507
10	57.170	68.526	94.649	20	87.881	99.383	131.944	30	50.272	61.209	83.523

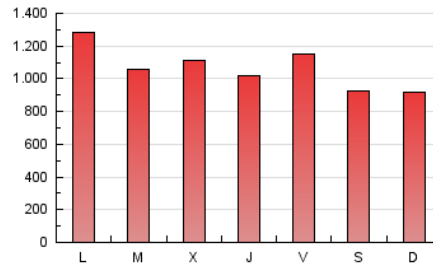
4. Gráficas (Nacional)

4.1 Por día de la semana (promedio)

N. únicos / Visitas (x 100)

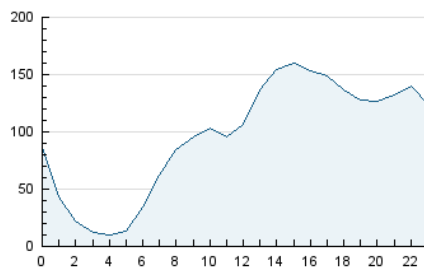


Páginas (x 100)

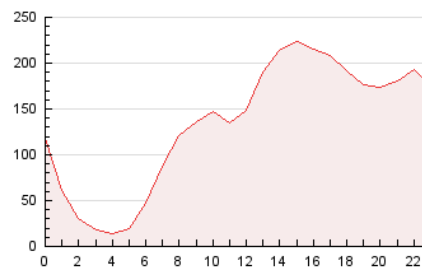


4.2 Por franja horaria (promedio)

Visitas (x 1000)

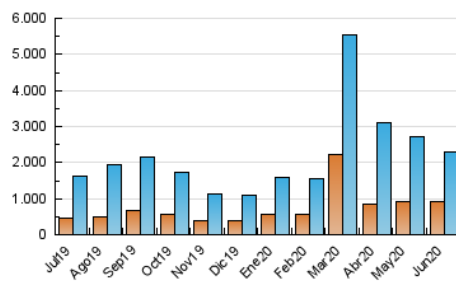


Páginas (x 1000)

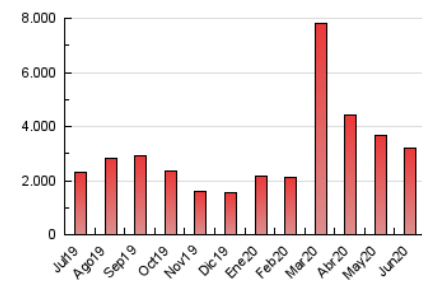


4.3 Por meses

N. únicos / Visitas (x 1000)



Páginas (x 1000)



## 5. Observaciones

Este Medio Electrónico de Comunicación ha sido medido por la herramienta Google Analytics de Google

## 6. Definiciones básicas (Para más información ver Normas Técnicas para el Control de los Medios Electrónicos de Comunicación)

### Página Vista:

Conjunto de ficheros enviado a un usuario como resultado de una petición del mismo recibida por el servidor. Cuando la página está formada por varios marcos (frames), el conjunto de los mismos tendrá, a efectos de cómputo, la consideración de una página unitaria.

### Visita:

Una secuencia ininterrumpida de páginas servidas a un usuario válido. Si dicho usuario no realiza peticiones de páginas en un periodo de tiempo (30 min) la siguiente petición constituirá el inicio de una nueva visita.

### Navegador Único:

Total de combinaciones únicas de una dirección IP y un identificador adicional. Los medios pueden utilizar cookies o el Identificador de Alta de registro.

### Duración Página Vista:

Tiempo acumulado en segundos de todas las páginas vistas (en visitas de dos o más páginas vistas), dividido por el número total de páginas vistas.

### Duración Visita:

Tiempo en segundos de todas las visitas de dos o más páginas vistas, dividido por el número total de visitas de dos o más páginas vistas.

### Tráfico nacional:

Audiencia/difusión correspondiente a España medida en base a los datos de las direcciones IP registradas por el sistema de medición.

## 7. Opinión

De OJDinteractiva, la división de INFORMACIÓN Y CONTROL DE PUBLICACIONES S.A.:

Hemos examinado la información facilitada por el editor del medio electrónico para el periodo que comprende la presente certificación.

Nuestro examen se ha realizado de acuerdo con las normas y procedimientos establecidos en las Normas Técnicas para el Control de los Medios Electrónicos de Comunicación.

En nuestra opinión, la presente acta presenta razonablemente la difusión/audiencia registrada por este medio electrónico.

### ADVERTENCIA:

El trabajo de OJDinteractiva, la división de INFORMACIÓN Y CONTROL DE PUBLICACIONES S.A (INTROL) se limita a la realización de pruebas para la revisión de los datos de recuento suministrados por el editor con la finalidad de expresar una opinión sobre la razonabilidad de dichos datos de acuerdo con las Normas Técnicas para el control de los MEC.

Por tanto, INTROL no acepta responsabilidad alguna por las inexactitudes o errores que puedan existir en los datos de recuento. Tampoco acepta ninguna responsabilidad por la falsedad en los datos de recuento recibidos del editor, ni por otros datos de medición que no están incluidos en el análisis.

Julio - 2020

OJDinteractiva