



## INFORMACION Y CONTROL DE PUBLICACIONES, S.A.

Velázquez, 46, 1º Drcha - Tel. 91 435 00 32 Fax 91 435 96 05 - 28001 - MADRID  
 Entença, 218 Entr. 7 - Tel 93 439 24 18 Fax 93 419 25 34 - 08029 - BARCELONA

**Título:** CRONICABALEAR.ES  
**URL Primaria:** http://www.cronicabalear.es  
**Editor:** Crónica Balear, S.L.  
**Domicilio:** José María Usandizaga, 2  
**Ciudad:** 07004 PALMA DE MALLORCA  
**Teléfono:**  
**Fax:**  
**E-mail:**  
**Clasificación:** Noticias e Información  
**Sub-Clasificación:** Noticias globales y actualidad



### 1. Cifras totales y promedios (Nacional e Internacional)

MES - AÑO	NAVEGADORES UNICOS	VISITAS	PAGINAS
Junio - 2019	480.439	1.718.723	2.477.967
<b>PROMEDIO DIARIO</b>	<b>42.992</b>	<b>57.291</b>	<b>82.599</b>
<b>PROMEDIO LUNES-VIERNES</b>	41.806	55.097	79.153
<b>PROMEDIO SABADO-DOMINGO</b>	45.365	61.679	89.491
<b>PAGINAS / VISITAS</b>	1,44		
<b>DURACION MEDIA VISITAS</b>	0:01:16		
<b>DURACION MEDIA PAGINAS</b>	0:02:51		

### 2. Secciones (Nacional e Internacional)

	PAGINAS	%
<b>HOME</b>	262.887	10.61 %
<b>RESTO</b>	2.215.080	89.39 %

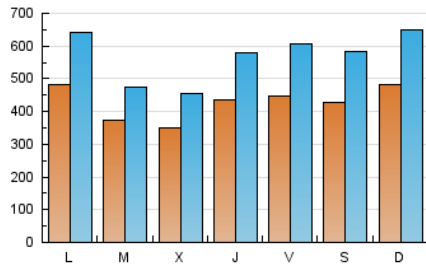
### 3. Por día del mes (Nacional e Internacional)

Día	N. únicos	Visitas	Páginas	Día	N. únicos	Visitas	Páginas	Día	N. únicos	Visitas	Páginas
1	65.478	97.030	144.439	11	54.332	67.030	92.279	21	52.815	75.260	112.033
2	54.182	73.728	105.687	12	39.148	50.095	69.667	22	38.898	49.387	71.605
3	35.517	44.981	64.326	13	50.717	67.016	94.466	23	60.662	84.824	124.621
4	28.293	35.849	50.852	14	52.678	73.499	111.332	24	38.341	47.693	68.523
5	31.958	42.885	60.201	15	27.735	34.633	52.985	25	37.098	49.043	69.540
6	47.784	64.539	89.011	16	40.267	52.441	74.950	26	38.693	51.825	74.191
7	42.343	54.423	76.390	17	52.699	71.272	103.033	27	33.690	44.250	63.259
8	37.473	49.397	69.297	18	30.063	38.099	55.855	28	30.969	39.112	53.543
9	43.648	56.499	81.824	19	29.909	36.733	52.279	29	43.916	62.111	87.421
10	66.998	92.515	140.053	20	42.079	55.811	82.226	30	41.387	56.743	82.079

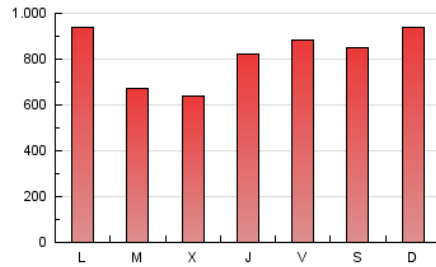
4. Gráficas (Nacional e Internacional)

4.1 Por día de la semana (promedio)

N. únicos / Visitas (x 100)

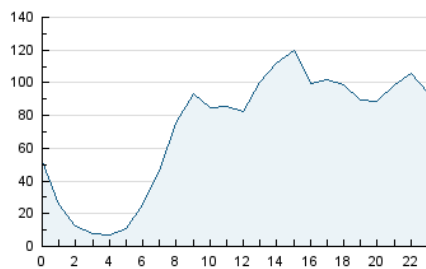


Páginas (x 100)

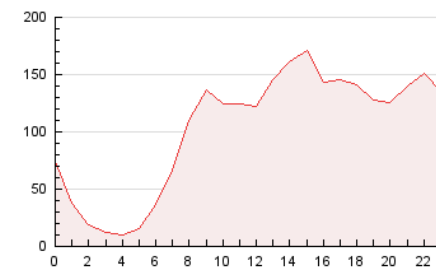


4.2 Por franja horaria (promedio)

Visitas (x 1000)

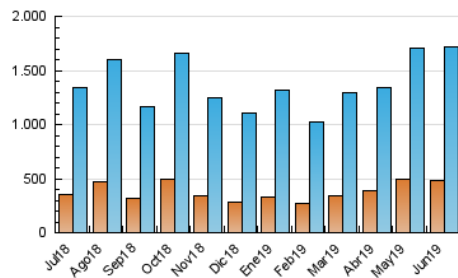


Páginas (x 1000)

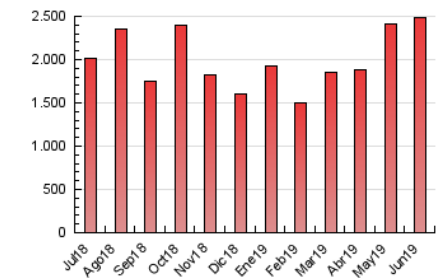


4.3 Por meses

N. únicos / Visitas (x 1000)



Páginas (x 1000)





## INFORMACION Y CONTROL DE PUBLICACIONES, S.A.

Velázquez, 46, 1º Drcha - Tel. 91 435 00 32 Fax 91 435 96 05 - 28001 - MADRID  
 Entença, 218 Entr. 7 - Tel 93 439 24 18 Fax 93 419 25 34 - 08029 - BARCELONA

### Anexo - Tráfico Nacional

**Título:** CRONICABALEAR.ES  
**URL Primaria:** http://www.cronicabalear.es  
**Editor:** Crónica Balear, S.L.  
**Domicilio:** José María Usandizaga, 2  
**Ciudad:** 07004 PALMA DE MALLORCA  
**Teléfono:**  
**Fax:**  
**E-mail:**  
**Clasificación:** Noticias e Información  
**Sub-Clasificación:** Noticias globales y actualidad

#### 1. Cifras totales y promedios (Nacional)

MES - AÑO	NAVEGADORES UNICOS	VISITAS	PAGINAS
Junio - 2019	456.842	1.681.924	2.430.389
<b>PROMEDIO DIARIO</b>	<b>41.904</b>	<b>56.064</b>	<b>81.013</b>
<b>PROMEDIO LUNES-VIERNES</b>	<b>40.749</b>	<b>53.907</b>	<b>77.613</b>
<b>PROMEDIO SABADO-DOMINGO</b>	<b>44.215</b>	<b>60.378</b>	<b>87.812</b>
<b>PAGINAS / VISITAS</b>	<b>1,45</b>		
<b>DURACION MEDIA VISITAS</b>	<b>0:01:16</b>		
<b>DURACION MEDIA PAGINAS</b>	<b>0:02:51</b>		

#### 2. Secciones (Nacional)

	PAGINAS	%
<b>HOME</b>	259.708	10.69 %
<b>RESTO</b>	2.170.681	89.31 %

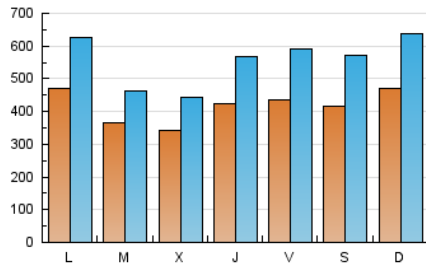
#### 3. Por día del mes (Nacional)

Día	N. únicos	Visitas	Páginas	Día	N. únicos	Visitas	Páginas	Día	N. únicos	Visitas	Páginas
1	63.494	94.805	141.664	11	52.919	65.471	90.260	21	50.956	73.202	109.449
2	53.012	72.375	103.994	12	38.160	48.999	68.256	22	37.441	47.801	69.602
3	34.664	44.041	63.094	13	49.709	65.843	92.905	23	59.212	83.161	122.457
4	27.516	34.992	49.772	14	51.793	72.450	109.865	24	37.034	46.273	66.680
5	31.141	41.959	59.020	15	27.071	33.896	52.070	25	36.210	48.022	68.215
6	46.575	63.182	87.376	16	39.529	51.600	73.718	26	37.700	50.669	72.661
7	41.113	53.067	74.692	17	51.583	70.018	101.389	27	32.742	43.170	61.865
8	36.378	48.190	67.878	18	29.255	37.224	54.755	28	30.190	38.243	52.444
9	42.447	55.171	80.054	19	29.118	35.881	51.225	29	43.015	61.033	85.951
10	65.440	90.664	137.509	20	41.165	54.770	80.836	30	40.552	55.752	80.733

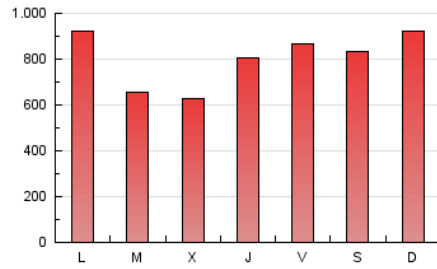
4. Gráficas (Nacional)

4.1 Por día de la semana (promedio)

N. únicos / Visitas (x 100)



Páginas (x 100)

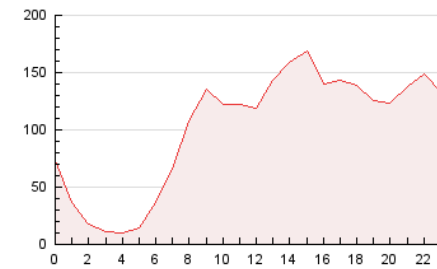


4.2 Por franja horaria (promedio)

Visitas (x 1000)

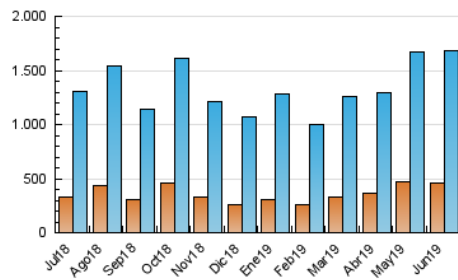


Páginas (x 1000)

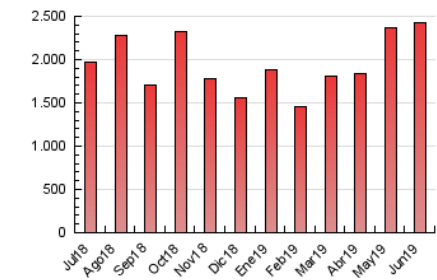


4.3 Por meses

N. únicos / Visitas (x 1000)



Páginas (x 1000)



## 5. Observaciones

Este Medio Electrónico de Comunicación ha sido medido por la herramienta Google Analytics de Google

## 6. Definiciones básicas (Para más información ver Normas Técnicas para el Control de los Medios Electrónicos de Comunicación)

### Página Vista:

Conjunto de ficheros enviado a un usuario como resultado de una petición del mismo recibida por el servidor. Cuando la página está formada por varios marcos (frames), el conjunto de los mismos tendrá, a efectos de cómputo, la consideración de una página unitaria.

### Visita:

Una secuencia ininterrumpida de páginas servidas a un usuario válido. Si dicho usuario no realiza peticiones de páginas en un periodo de tiempo (30 min) la siguiente petición constituirá el inicio de una nueva visita.

### Navegador Único:

Total de combinaciones únicas de una dirección IP y un identificador adicional. Los medios pueden utilizar cookies o el Identificador de Alta de registro.

### Duración Página Vista:

Tiempo acumulado en segundos de todas las páginas vistas (en visitas de dos o más páginas vistas), dividido por el número total de páginas vistas.

### Duración Visita:

Tiempo en segundos de todas las visitas de dos o más páginas vistas, dividido por el número total de visitas de dos o más páginas vistas.

### Tráfico nacional:

Audiencia/difusión correspondiente a España medida en base a los datos de las direcciones IP registradas por el sistema de medición.

## 7. Opinión

De OJDinteractiva, la división de INFORMACIÓN Y CONTROL DE PUBLICACIONES S.A.:

Hemos examinado la información facilitada por el editor del medio electrónico para el periodo que comprende la presente certificación.

Nuestro examen se ha realizado de acuerdo con las normas y procedimientos establecidos en las Normas Técnicas para el Control de los Medios Electrónicos de Comunicación.

En nuestra opinión, la presente acta presenta razonablemente la difusión/audiencia registrada por este medio electrónico.

### ADVERTENCIA:

El trabajo de OJDinteractiva, la división de INFORMACIÓN Y CONTROL DE PUBLICACIONES S.A (INTROL) se limita a la realización de pruebas para la revisión de los datos de recuento suministrados por el editor con la finalidad de expresar una opinión sobre la razonabilidad de dichos datos de acuerdo con las Normas Técnicas para el control de los MEC.

Por tanto, INTROL no acepta responsabilidad alguna por las inexactitudes o errores que puedan existir en los datos de recuento. Tampoco acepta ninguna responsabilidad por la falsedad en los datos de recuento recibidos del editor, ni por otros datos de medición que no están incluidos en el análisis.

Julio - 2019

OJDinteractiva