



## INFORMACION Y CONTROL DE PUBLICACIONES, S.A.

Velázquez, 46, 1º Drcha - Tel. 91 435 00 32 Fax 91 435 96 05 - 28001 - MADRID  
 Entença, 218 Entr. 7 - Tel 93 439 24 18 Fax 93 419 25 34 - 08029 - BARCELONA

**Título:** CRONICABALEAR.ES  
**URL Primaria:** http://www.cronicabalear.es  
**Editor:** Crónica Balear, S.L.  
**Domicilio:** José María Usandizaga, 2  
**Ciudad:** 07004 PALMA DE MALLORCA  
**Teléfono:**  
**Fax:**  
**E-mail:**  
**Clasificación:** Noticias e Información  
**Sub-Clasificación:** Noticias globales y actualidad



### 1. Cifras totales y promedios (Nacional e Internacional)

MES - AÑO	NAVEGADORES UNICOS	VISITAS	PAGINAS
Abril - 2020	907.902	3.208.786	4.517.100
<b>PROMEDIO DIARIO</b>	<b>80.551</b>	<b>106.960</b>	<b>150.570</b>
<b>PROMEDIO LUNES-VIERNES</b>	<b>78.846</b>	<b>104.708</b>	<b>147.285</b>
<b>PROMEDIO SABADO-DOMINGO</b>	<b>85.240</b>	<b>113.152</b>	<b>159.605</b>
<b>PAGINAS / VISITAS</b>	<b>1,41</b>		
<b>DURACION MEDIA VISITAS</b>	<b>0:01:24</b>		
<b>DURACION MEDIA PAGINAS</b>	<b>0:03:25</b>		

### 2. Secciones (Nacional e Internacional)

	PAGINAS	%
<b>HOME</b>	374.036	8.28 %
<b>RESTO</b>	4.143.064	91.72 %

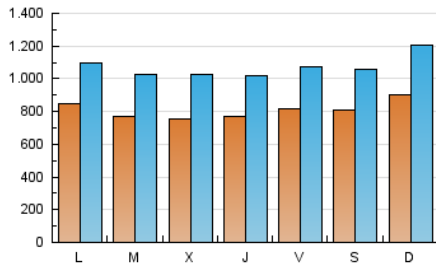
### 3. Por día del mes (Nacional e Internacional)

Día	N. únicos	Visitas	Páginas	Día	N. únicos	Visitas	Páginas	Día	N. únicos	Visitas	Páginas
1	96.027	133.658	195.269	11	94.204	123.297	171.777	21	63.316	84.702	119.277
2	77.213	104.333	152.020	12	128.934	170.101	232.632	22	64.743	89.813	124.659
3	97.364	136.441	196.815	13	94.445	122.003	172.412	23	87.522	115.909	157.570
4	75.677	98.903	147.709	14	78.148	99.040	138.754	24	76.981	97.201	134.341
5	72.715	101.192	147.082	15	67.766	86.561	119.460	25	74.210	98.195	137.191
6	81.941	111.167	161.067	16	75.253	94.993	129.208	26	79.319	109.601	153.306
7	78.606	106.739	154.394	17	78.484	102.426	141.450	27	77.717	98.448	134.086
8	74.039	100.972	141.231	18	78.190	102.556	142.142	28	87.877	121.204	168.689
9	76.428	101.954	143.550	19	78.674	101.374	144.998	29	74.212	102.851	143.257
10	73.782	93.436	130.789	20	85.101	108.261	155.322	30	67.655	91.455	126.643

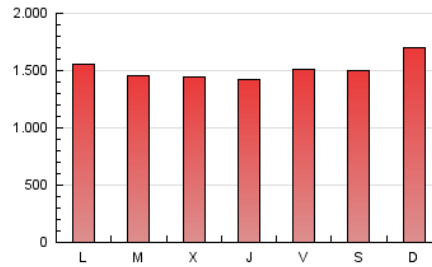
4. Gráficas (Nacional e Internacional)

4.1 Por día de la semana (promedio)

N. únicos / Visitas (x 100)

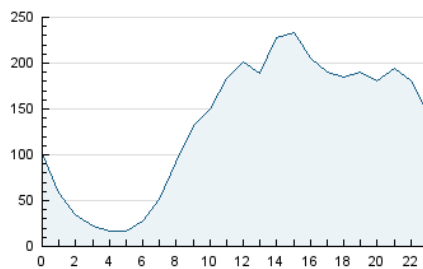


Páginas (x 100)

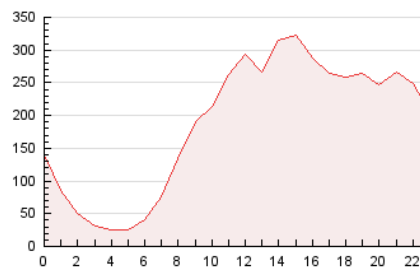


4.2 Por franja horaria (promedio)

Visitas (x 1000)

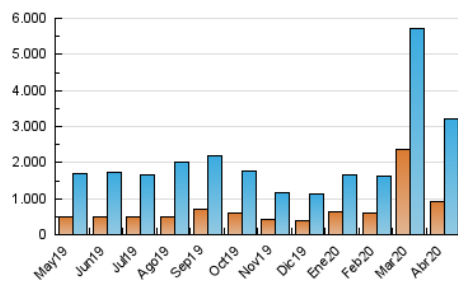


Páginas (x 1000)

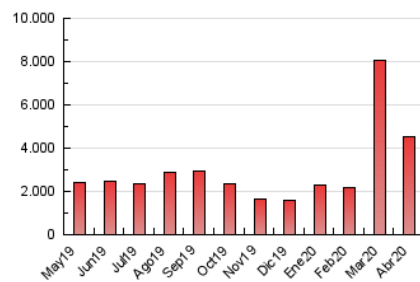


4.3 Por meses

N. únicos / Visitas (x 1000)



Páginas (x 1000)





## INFORMACION Y CONTROL DE PUBLICACIONES, S.A.

Velázquez, 46, 1º Drcha - Tel. 91 435 00 32 Fax 91 435 96 05 - 28001 - MADRID  
 Entença, 218 Entr. 7 - Tel 93 439 24 18 Fax 93 419 25 34 - 08029 - BARCELONA

### Anexo - Tráfico Nacional

**Título:** CRONICABALEAR.ES  
**URL Primaria:** http://www.cronicabalear.es  
**Editor:** Crónica Balear, S.L.  
**Domicilio:** José María Usandizaga, 2  
**Ciudad:** 07004 PALMA DE MALLORCA  
**Teléfono:**  
**Fax:**  
**E-mail:**  
**Clasificación:** Noticias e Información  
**Sub-Clasificación:** Noticias globales y actualidad

#### 1. Cifras totales y promedios (Nacional)

MES - AÑO	NAVEGADORES UNICOS	VISITAS	PAGINAS
Abril - 2020	851.102	3.120.215	4.403.519
<b>PROMEDIO DIARIO</b>	<b>77.933</b>	<b>104.007</b>	<b>146.784</b>
<b>PROMEDIO LUNES-VIERNES</b>	<b>76.271</b>	<b>101.805</b>	<b>143.571</b>
<b>PROMEDIO SABADO-DOMINGO</b>	<b>82.502</b>	<b>110.063</b>	<b>155.619</b>
<b>PAGINAS / VISITAS</b>	<b>1,41</b>		
<b>DURACION MEDIA VISITAS</b>	<b>0:01:25</b>		
<b>DURACION MEDIA PAGINAS</b>	<b>0:03:26</b>		

#### 2. Secciones (Nacional)

	PAGINAS	%
<b>HOME</b>	368.398	8.37 %
<b>RESTO</b>	4.035.121	91.63 %

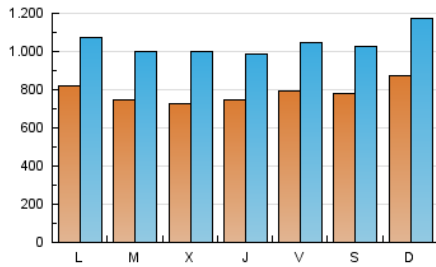
#### 3. Por día del mes (Nacional)

Día	N. únicos	Visitas	Páginas	Día	N. únicos	Visitas	Páginas	Día	N. únicos	Visitas	Páginas
1	92.597	129.766	190.092	11	91.397	120.163	167.786	21	61.003	82.130	115.992
2	74.572	101.363	148.199	12	125.452	166.119	227.537	22	62.452	87.179	121.325
3	94.367	132.946	192.061	13	91.121	118.256	167.690	23	85.305	113.379	154.424
4	72.763	95.610	143.247	14	75.555	96.168	135.175	24	74.608	94.595	131.072
5	70.317	98.462	143.498	15	65.388	83.909	116.032	25	71.869	95.587	133.858
6	79.590	108.481	157.560	16	72.478	91.960	125.416	26	76.661	106.591	149.553
7	76.328	104.127	150.937	17	75.686	99.308	137.541	27	75.184	95.655	130.671
8	71.527	98.129	137.590	18	75.485	99.512	138.242	28	84.985	117.903	164.561
9	74.026	99.212	140.070	19	76.069	98.463	141.232	29	71.673	99.939	139.585
10	71.353	90.722	127.260	20	82.757	105.632	151.811	30	65.416	88.949	123.502

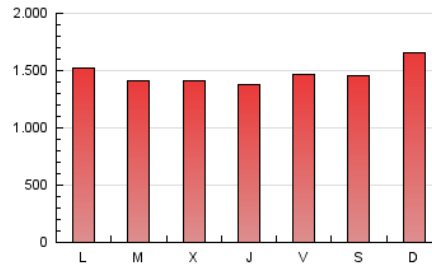
4. Gráficas (Nacional)

4.1 Por día de la semana (promedio)

N. únicos / Visitas (x 100)

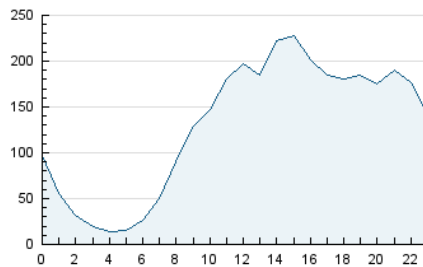


Páginas (x 100)

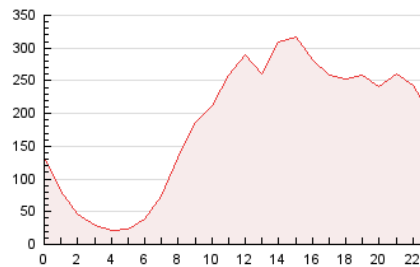


4.2 Por franja horaria (promedio)

Visitas (x 1000)

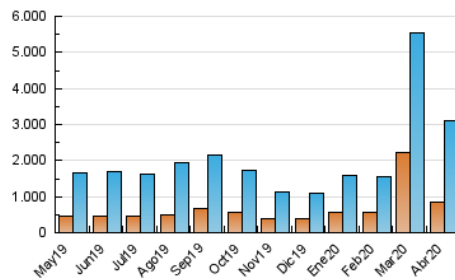


Páginas (x 1000)

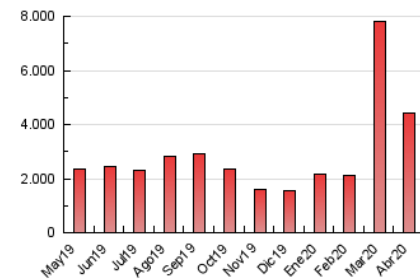


4.3 Por meses

N. únicos / Visitas (x 1000)



Páginas (x 1000)



## 5. Observaciones

Este Medio Electrónico de Comunicación ha sido medido por la herramienta Google Analytics de Google

## 6. Definiciones básicas (Para más información ver Normas Técnicas para el Control de los Medios Electrónicos de Comunicación)

### Página Vista:

Conjunto de ficheros enviado a un usuario como resultado de una petición del mismo recibida por el servidor. Cuando la página está formada por varios marcos (frames), el conjunto de los mismos tendrá, a efectos de cómputo, la consideración de una página unitaria.

### Visita:

Una secuencia ininterrumpida de páginas servidas a un usuario válido. Si dicho usuario no realiza peticiones de páginas en un periodo de tiempo (30 min) la siguiente petición constituirá el inicio de una nueva visita.

### Navegador Único:

Total de combinaciones únicas de una dirección IP y un identificador adicional. Los medios pueden utilizar cookies o el Identificador de Alta de registro.

### Duración Página Vista:

Tiempo acumulado en segundos de todas las páginas vistas (en visitas de dos o más páginas vistas), dividido por el número total de páginas vistas.

### Duración Visita:

Tiempo en segundos de todas las visitas de dos o más páginas vistas, dividido por el número total de visitas de dos o más páginas vistas.

### Tráfico nacional:

Audiencia/difusión correspondiente a España medida en base a los datos de las direcciones IP registradas por el sistema de medición.

## 7. Opinión

De OJDinteractiva, la división de INFORMACIÓN Y CONTROL DE PUBLICACIONES S.A.:

Hemos examinado la información facilitada por el editor del medio electrónico para el periodo que comprende la presente certificación.

Nuestro examen se ha realizado de acuerdo con las normas y procedimientos establecidos en las Normas Técnicas para el Control de los Medios Electrónicos de Comunicación.

En nuestra opinión, la presente acta presenta razonablemente la difusión/audiencia registrada por este medio electrónico.

### ADVERTENCIA:

El trabajo de OJDinteractiva, la división de INFORMACIÓN Y CONTROL DE PUBLICACIONES S.A (INTROL) se limita a la realización de pruebas para la revisión de los datos de recuento suministrados por el editor con la finalidad de expresar una opinión sobre la razonabilidad de dichos datos de acuerdo con las Normas Técnicas para el control de los MEC.

Por tanto, INTROL no acepta responsabilidad alguna por las inexactitudes o errores que puedan existir en los datos de recuento. Tampoco acepta ninguna responsabilidad por la falsedad en los datos de recuento recibidos del editor, ni por otros datos de medición que no están incluidos en el análisis.

Mayo - 2020

OJDinteractiva