



## INFORMACION Y CONTROL DE PUBLICACIONES, S.A.

Velázquez, 46, 1º Drcha - Tel. 91 435 00 32 Fax 91 435 96 05 - 28001 - MADRID  
 Entença, 218 Entr. 7 - Tel 93 439 24 18 Fax 93 419 25 34 - 08029 - BARCELONA

**Título:** CRONICABALEAR.ES  
**URL Primaria:** http://www.cronicabalear.es  
**Editor:** Crónica Balear, S.L.  
**Domicilio:** José María Usandizaga, 2  
**Ciudad:** 07004 PALMA DE MALLORCA  
**Teléfono:**  
**Fax:**  
**E-mail:**  
**Clasificación:** Noticias e Información  
**Sub-Clasificación:** Noticias globales y actualidad



### 1. Cifras totales y promedios (Nacional e Internacional)

MES - AÑO	NAVEGADORES UNICOS	VISITAS	PAGINAS
Marzo - 2020	2.371.393	5.735.263	8.075.291
<b>PROMEDIO DIARIO</b>	<b>143.396</b>	<b>185.008</b>	<b>260.493</b>
<b>PROMEDIO LUNES-VIERNES</b>	154.819	195.248	272.716
<b>PROMEDIO SABADO-DOMINGO</b>	115.474	159.978	230.614
<b>PAGINAS / VISITAS</b>	1,41		
<b>DURACION MEDIA VISITAS</b>	0:01:18		
<b>DURACION MEDIA PAGINAS</b>	0:03:11		

### 2. Secciones (Nacional e Internacional)

	PAGINAS	%
<b>HOME</b>	556.754	6.89 %
<b>RESTO</b>	7.518.537	93.11 %

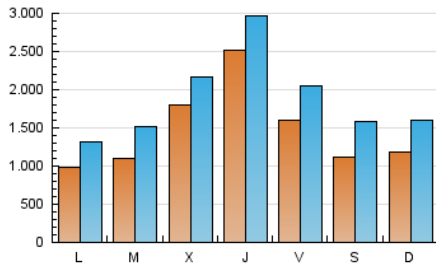
### 3. Por día del mes (Nacional e Internacional)

Día	N. únicos	Visitas	Páginas	Día	N. únicos	Visitas	Páginas	Día	N. únicos	Visitas	Páginas
1	79.856	97.450	127.085	11	66.061	90.407	128.936	21	142.097	207.100	308.181
2	61.617	70.605	91.346	12	89.563	128.914	189.030	22	131.078	179.848	265.403
3	52.548	64.568	85.384	13	116.059	161.209	229.431	23	110.944	159.863	232.453
4	57.125	69.104	92.389	14	113.950	161.118	237.617	24	159.672	232.998	337.108
5	68.385	83.917	108.923	15	197.297	283.570	413.327	25	473.401	533.066	736.115
6	37.831	45.590	62.659	16	129.845	177.845	260.954	26	687.888	754.392	989.031
7	53.621	66.339	86.678	17	163.033	235.056	345.694	27	329.888	391.266	528.914
8	73.017	86.057	114.279	18	124.221	175.161	257.204	28	137.627	201.297	292.003
9	67.040	80.807	110.588	19	158.032	220.034	317.042	29	110.719	157.021	230.957
10	79.546	103.948	146.161	20	156.776	219.835	320.781	30	124.626	172.931	248.175
								31	91.927	123.947	181.443

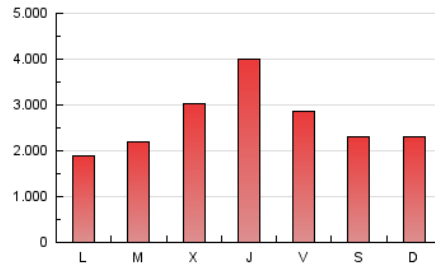
4. Gráficas (Nacional e Internacional)

4.1 Por día de la semana (promedio)

N. únicos / Visitas (x 100)

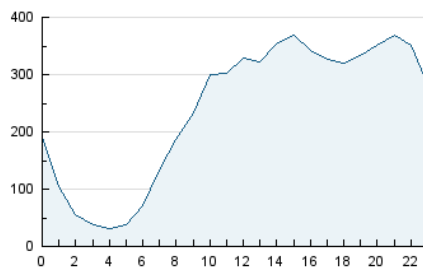


Páginas (x 100)

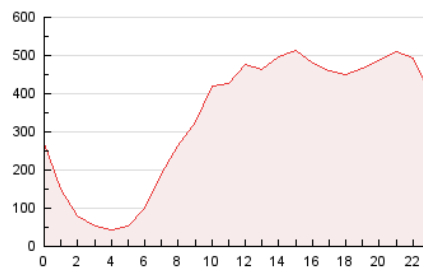


4.2 Por franja horaria (promedio)

Visitas (x 1000)

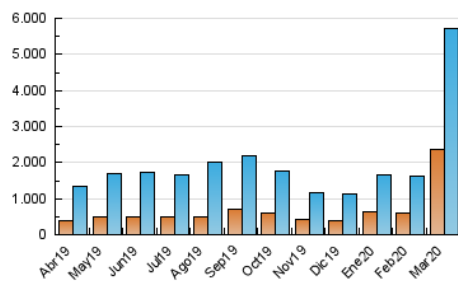


Páginas (x 1000)

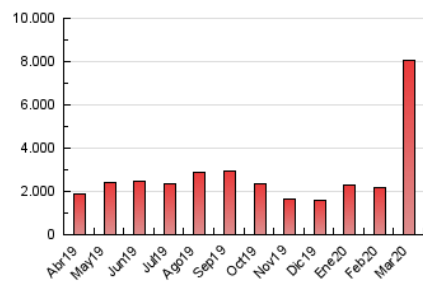


4.3 Por meses

N. únicos / Visitas (x 1000)



Páginas (x 1000)





## INFORMACION Y CONTROL DE PUBLICACIONES, S.A.

Velázquez, 46, 1º Drcha - Tel. 91 435 00 32 Fax 91 435 96 05 - 28001 - MADRID  
 Entença, 218 Entr. 7 - Tel 93 439 24 18 Fax 93 419 25 34 - 08029 - BARCELONA

### Anexo - Tráfico Nacional

**Título:** CRONICABALEAR.ES  
**URL Primaria:** http://www.cronicabalear.es  
**Editor:** Crónica Balear, S.L.  
**Domicilio:** José María Usandizaga, 2  
**Ciudad:** 07004 PALMA DE MALLORCA  
**Teléfono:**  
**Fax:**  
**E-mail:**  
**Clasificación:** Noticias e Información  
**Sub-Clasificación:** Noticias globales y actualidad



#### 1. Cifras totales y promedios (Nacional)

MES - AÑO	NAVEGADORES UNICOS	VISITAS	PAGINAS
Marzo - 2020	2.236.220	5.541.266	7.823.994
<b>PROMEDIO DIARIO</b>	<b>137.782</b>	<b>178.751</b>	<b>252.387</b>
<b>PROMEDIO LUNES-VIERNES</b>	<b>149.285</b>	<b>189.080</b>	<b>264.706</b>
<b>PROMEDIO SABADO-DOMINGO</b>	<b>109.664</b>	<b>153.501</b>	<b>222.273</b>
<b>PAGINAS / VISITAS</b>	<b>1,41</b>		
<b>DURACION MEDIA VISITAS</b>	<b>0:01:19</b>		
<b>DURACION MEDIA PAGINAS</b>	<b>0:03:11</b>		

#### 2. Secciones (Nacional)

	PAGINAS	%
<b>HOME</b>	547.627	7.00 %
<b>RESTO</b>	7.276.367	93.00 %

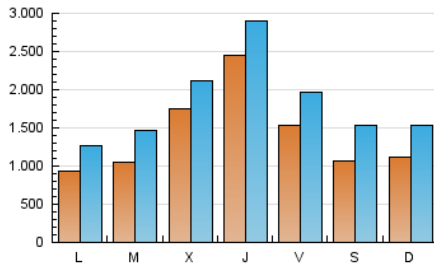
#### 3. Por día del mes (Nacional)

Día	N. únicos	Visitas	Páginas	Día	N. únicos	Visitas	Páginas	Día	N. únicos	Visitas	Páginas
1	77.669	95.030	124.067	11	62.907	86.857	124.519	21	135.864	200.026	298.898
2	59.549	68.368	88.552	12	85.446	124.152	182.843	22	122.711	170.645	253.570
3	50.559	62.389	82.683	13	111.277	155.639	221.951	23	105.330	153.579	224.173
4	54.913	66.681	89.393	14	107.797	154.089	228.363	24	154.007	226.455	328.559
5	65.740	81.036	105.539	15	181.787	266.558	392.034	25	466.182	525.175	725.589
6	36.159	43.795	60.540	16	120.852	167.844	248.196	26	675.805	741.579	972.443
7	51.796	64.306	84.271	17	153.504	224.148	331.319	27	316.268	376.732	509.869
8	69.610	82.369	109.775	18	116.760	166.694	246.210	28	132.644	195.633	284.089
9	63.982	77.468	106.413	19	151.944	212.896	307.557	29	107.095	152.849	225.387
10	76.057	100.010	141.124	20	150.087	212.128	310.457	30	119.307	166.892	240.243
								31	87.637	119.244	175.368

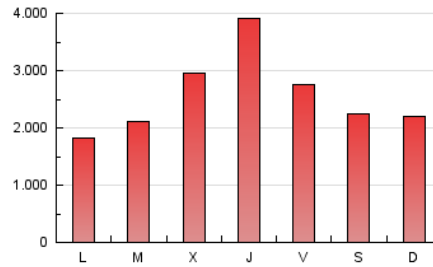
4. Gráficas (Nacional)

4.1 Por día de la semana (promedio)

N. únicos / Visitas (x 100)

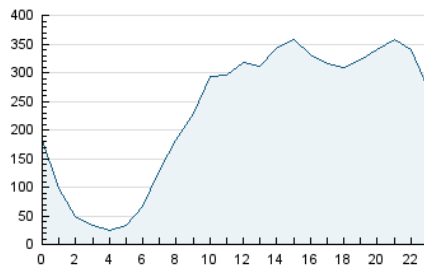


Páginas (x 100)

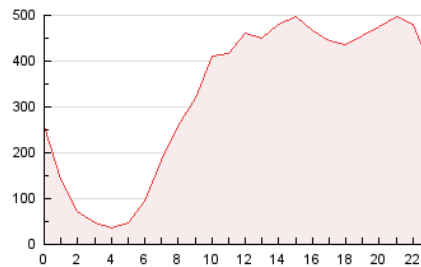


4.2 Por franja horaria (promedio)

Visitas (x 1000)

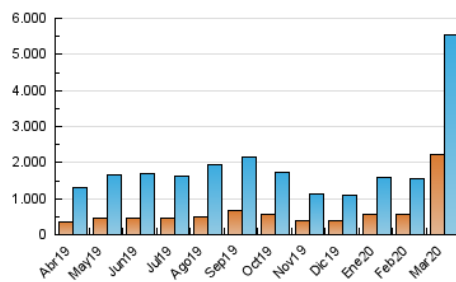


Páginas (x 1000)

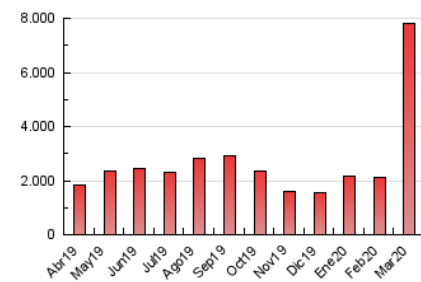


4.3 Por meses

N. únicos / Visitas (x 1000)



Páginas (x 1000)



## 5. Observaciones

Este Medio Electrónico de Comunicación ha sido medido por la herramienta Google Analytics de Google

## 6. Definiciones básicas (Para más información ver Normas Técnicas para el Control de los Medios Electrónicos de Comunicación)

### Página Vista:

Conjunto de ficheros enviado a un usuario como resultado de una petición del mismo recibida por el servidor. Cuando la página está formada por varios marcos (frames), el conjunto de los mismos tendrá, a efectos de cómputo, la consideración de una página unitaria.

### Visita:

Una secuencia ininterrumpida de páginas servidas a un usuario válido. Si dicho usuario no realiza peticiones de páginas en un periodo de tiempo (30 min) la siguiente petición constituirá el inicio de una nueva visita.

### Navegador Único:

Total de combinaciones únicas de una dirección IP y un identificador adicional. Los medios pueden utilizar cookies o el Identificador de Alta de registro.

### Duración Página Vista:

Tiempo acumulado en segundos de todas las páginas vistas (en visitas de dos o más páginas vistas), dividido por el número total de páginas vistas.

### Duración Visita:

Tiempo en segundos de todas las visitas de dos o más páginas vistas, dividido por el número total de visitas de dos o más páginas vistas.

### Tráfico nacional:

Audiencia/difusión correspondiente a España medida en base a los datos de las direcciones IP registradas por el sistema de medición.

## 7. Opinión

De OJDinteractiva, la división de INFORMACIÓN Y CONTROL DE PUBLICACIONES S.A.:

Hemos examinado la información facilitada por el editor del medio electrónico para el periodo que comprende la presente certificación.

Nuestro examen se ha realizado de acuerdo con las normas y procedimientos establecidos en las Normas Técnicas para el Control de los Medios Electrónicos de Comunicación.

En nuestra opinión, la presente acta presenta razonablemente la difusión/audiencia registrada por este medio electrónico.

### ADVERTENCIA:

El trabajo de OJDinteractiva, la división de INFORMACIÓN Y CONTROL DE PUBLICACIONES S.A (INTROL) se limita a la realización de pruebas para la revisión de los datos de recuento suministrados por el editor con la finalidad de expresar una opinión sobre la razonabilidad de dichos datos de acuerdo con las Normas Técnicas para el control de los MEC.

Por tanto, INTROL no acepta responsabilidad alguna por las inexactitudes o errores que puedan existir en los datos de recuento. Tampoco acepta ninguna responsabilidad por la falsedad en los datos de recuento recibidos del editor, ni por otros datos de medición que no están incluidos en el análisis.

Abril - 2020

OJDinteractiva