



## INFORMACION Y CONTROL DE PUBLICACIONES, S.A.

Velázquez, 46, 1º Drcha - Tel. 91 435 00 32 Fax 91 435 96 05 - 28001 - MADRID  
Av. Diagonal 497, 5a planta - Tel 93 439 24 18 Fax 93 419 25 34 - 08029 - BARCELONA

**Título:** CRONICABALEAR.ES  
**URL Primaria:** http://www.cronicabalear.es  
**Editor:** Crónica Balear, S.L.  
**Domicilio:** José María Usandizaga, 2  
**Ciudad:** 07004 PALMA DE MALLORCA  
**Teléfono:**  
**Fax:**  
**E-mail:**  
**Clasificación:** Noticias e Información  
**Sub-Clasificación:** Noticias globales y actualidad



### 1. Cifras totales y promedios (Nacional e Internacional)

MES - AÑO	NAVEGADORES UNICOS	VISITAS	PAGINAS
Enero - 2022	778.137	1.868.092	2.658.227
<b>PROMEDIO DIARIO</b>	<b>49.269</b>	<b>60.261</b>	<b>85.749</b>
<b>PROMEDIO LUNES-VIERNES</b>	53.495	64.654	91.232
<b>PROMEDIO SABADO-DOMINGO</b>	40.395	51.035	74.236
<b>PAGINAS / VISITAS</b>	1,42		
<b>DURACION MEDIA VISITAS</b>	0:01:05		
<b>DURACION MEDIA PAGINAS</b>	0:02:35		

### 2. Secciones (Nacional e Internacional)

	PAGINAS	%
<b>HOME</b>	340.122	12.80 %
<b>RESTO</b>	2.318.105	87.20 %

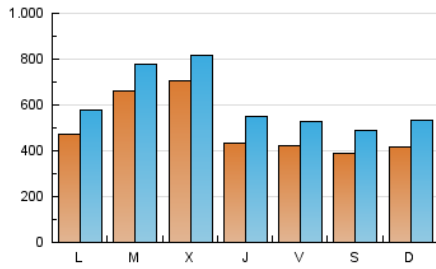
### 3. Por día del mes (Nacional e Internacional)

Día	N. únicos	Visitas	Páginas	Día	N. únicos	Visitas	Páginas	Día	N. únicos	Visitas	Páginas
1	43.954	55.548	81.199	11	44.414	56.223	82.314	21	43.560	54.055	77.042
2	46.683	60.495	87.511	12	34.670	45.541	67.950	22	46.101	59.604	85.901
3	34.625	43.270	64.879	13	38.125	48.568	70.999	23	43.329	53.268	79.212
4	120.131	132.993	173.793	14	64.056	81.154	114.697	24	51.143	58.810	82.938
5	160.271	174.345	229.409	15	39.854	50.545	73.917	25	34.763	44.339	64.850
6	49.998	60.602	84.430	16	39.039	51.179	76.054	26	41.542	52.819	76.929
7	32.128	40.977	58.891	17	49.049	58.148	81.435	27	44.578	58.491	88.040
8	24.703	31.445	44.915	18	65.324	76.609	104.615	28	28.215	34.957	53.364
9	39.387	50.125	71.420	19	45.545	54.477	77.823	29	40.377	46.614	65.949
10	53.106	68.331	97.214	20	41.352	53.200	78.140	30	40.523	51.531	76.282
								31	46.809	59.829	86.115

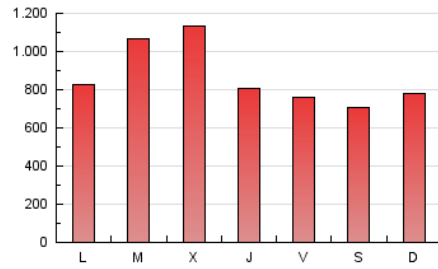
4. Gráficas (Nacional e Internacional)

4.1 Por día de la semana (promedio)

N. únicos / Visitas (x 100)



Páginas (x 100)

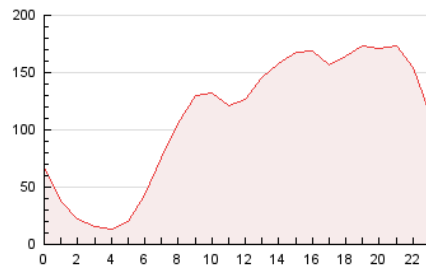


4.2 Por franja horaria (promedio)

Visitas (x 1000)

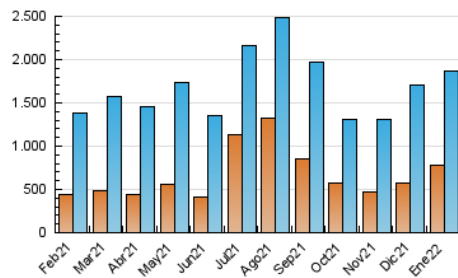


Páginas (x 1000)

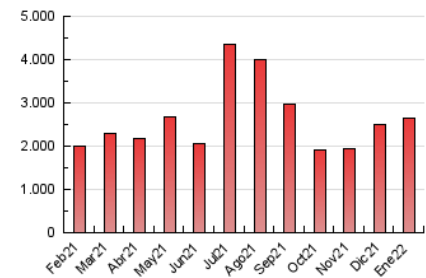


4.3 Por meses

N. únicos / Visitas (x 1000)



Páginas (x 1000)





## INFORMACION Y CONTROL DE PUBLICACIONES, S.A.

Velázquez, 46, 1º Drcha - Tel. 91 435 00 32 Fax 91 435 96 05 - 28001 - MADRID  
 Av. Diagonal 497, 5a planta - Tel 93 439 24 18 Fax 93 419 25 34 - 08029 - BARCELONA

### Anexo - Tráfico Nacional

**Título:** CRONICABALEAR.ES  
**URL Primaria:** http://www.cronicabalear.es  
**Editor:** Crónica Balear, S.L.  
**Domicilio:** José María Usandizaga, 2  
**Ciudad:** 07004 PALMA DE MALLORCA  
**Teléfono:**  
**Fax:**  
**E-mail:**  
**Clasificación:** Noticias e Información  
**Sub-Clasificación:** Noticias globales y actualidad



#### 1. Cifras totales y promedios (Nacional)

MES - AÑO	NAVEGADORES UNICOS	VISITAS	PAGINAS
Enero - 2022	749.154	1.819.559	2.598.112
<b>PROMEDIO DIARIO</b>	<b>47.887</b>	<b>58.695</b>	<b>83.810</b>
<b>PROMEDIO LUNES-VIERNES</b>	<b>52.016</b>	<b>62.985</b>	<b>89.168</b>
<b>PROMEDIO SABADO-DOMINGO</b>	<b>39.217</b>	<b>49.688</b>	<b>72.559</b>
<b>PAGINAS / VISITAS</b>	<b>1,43</b>		
<b>DURACION MEDIA VISITAS</b>	<b>0:01:06</b>		
<b>DURACION MEDIA PAGINAS</b>	<b>0:02:35</b>		

#### 2. Secciones (Nacional)

	PAGINAS	%
<b>HOME</b>	334.763	12.88 %
<b>RESTO</b>	2.263.349	87.12 %

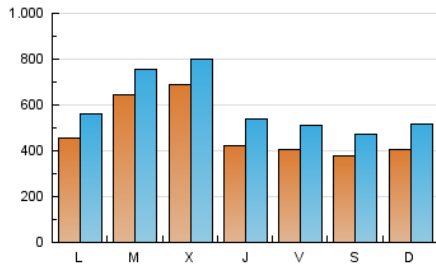
#### 3. Por día del mes (Nacional)

Día	N. únicos	Visitas	Páginas	Día	N. únicos	Visitas	Páginas	Día	N. únicos	Visitas	Páginas
1	42.775	54.279	79.635	11	42.530	54.163	79.801	21	41.859	52.170	74.753
2	45.441	59.060	85.606	12	33.397	44.028	66.067	22	44.772	58.068	83.980
3	33.584	42.088	63.382	13	36.903	47.121	69.137	23	42.092	51.983	77.627
4	118.978	131.459	171.899	14	62.370	79.259	112.339	24	49.638	57.157	80.865
5	158.916	172.645	227.279	15	38.586	48.982	72.014	25	33.412	42.935	63.187
6	48.788	59.266	82.759	16	37.470	49.483	73.935	26	40.180	51.308	75.048
7	30.971	39.727	57.352	17	47.136	56.218	79.031	27	43.399	56.956	86.198
8	23.941	30.503	43.755	18	63.292	74.148	101.764	28	27.184	33.694	51.810
9	38.098	48.565	69.485	19	43.514	52.407	75.312	29	39.500	45.626	64.753
10	51.270	66.350	94.787	20	39.650	51.320	75.749	30	39.495	50.335	74.800
								31	45.358	58.256	84.003

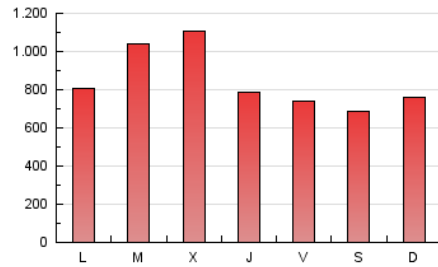
4. Gráficas (Nacional)

4.1 Por día de la semana (promedio)

N. únicos / Visitas (x 100)



Páginas (x 100)

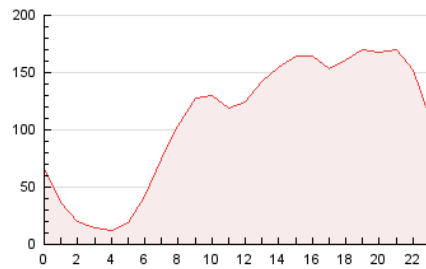


4.2 Por franja horaria (promedio)

Visitas (x 1000)

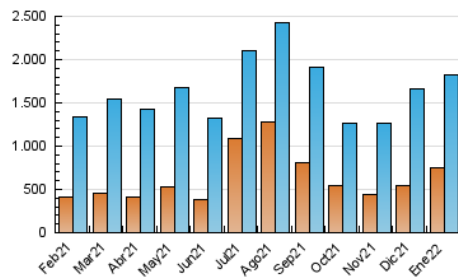


Páginas (x 1000)

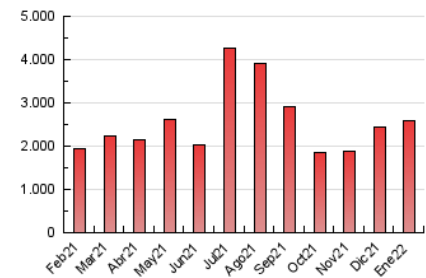


4.3 Por meses

N. únicos / Visitas (x 1000)



Páginas (x 1000)



## 5. Observaciones

Este Medio Electrónico de Comunicación ha sido medido por la herramienta Google Analytics de Google

## 6. Definiciones básicas (Para más información ver Normas Técnicas para el Control de los Medios Electrónicos de Comunicación)

### Página Vista:

Conjunto de ficheros enviado a un usuario como resultado de una petición del mismo recibida por el servidor. Cuando la página está formada por varios marcos (frames), el conjunto de los mismos tendrá, a efectos de cómputo, la consideración de una página unitaria.

### Visita:

Una secuencia ininterrumpida de páginas servidas a un usuario válido. Si dicho usuario no realiza peticiones de páginas en un periodo de tiempo (30 min) la siguiente petición constituirá el inicio de una nueva visita.

### Navegador Único:

Total de combinaciones únicas de una dirección IP y un identificador adicional. Los medios pueden utilizar cookies o el Identificador de Alta de registro.

### Duración Página Vista:

Tiempo acumulado en segundos de todas las páginas vistas (en visitas de dos o más páginas vistas), dividido por el número total de páginas vistas.

### Duración Visita:

Tiempo en segundos de todas las visitas de dos o más páginas vistas, dividido por el número total de visitas de dos o más páginas vistas.

### Tráfico nacional:

Audiencia/difusión correspondiente a España medida en base a los datos de las direcciones IP registradas por el sistema de medición.

## 7. Opinión

De OJDinteractiva, la división de INFORMACIÓN Y CONTROL DE PUBLICACIONES S.A.:

Hemos examinado la información facilitada por el editor del medio electrónico para el periodo que comprende la presente certificación.

Nuestro examen se ha realizado de acuerdo con las normas y procedimientos establecidos en las Normas Técnicas para el Control de los Medios Electrónicos de Comunicación.

En nuestra opinión, la presente acta presenta razonablemente la difusión/audiencia registrada por este medio electrónico.

### ADVERTENCIA:

El trabajo de OJDinteractiva, la división de INFORMACIÓN Y CONTROL DE PUBLICACIONES S.A (INTROL) se limita a la realización de pruebas para la revisión de los datos de recuento suministrados por el editor con la finalidad de expresar una opinión sobre la razonabilidad de dichos datos de acuerdo con las Normas Técnicas para el control de los MEC. Por tanto, INTROL no acepta responsabilidad alguna por las inexactitudes o errores que puedan existir en los datos de recuento. Tampoco acepta ninguna responsabilidad por la falsedad en los datos de recuento recibidos del editor, ni por otros datos de medición que no están incluidos en el análisis.

Febrero - 2022

OJDinteractiva