



## INFORMACION Y CONTROL DE PUBLICACIONES, S.A.

Velázquez, 46, 1º Drcha - Tel. 91 435 00 32 Fax 91 435 96 05 - 28001 - MADRID  
 Entença, 218 Entr. 7 - Tel 93 439 24 18 Fax 93 419 25 34 - 08029 - BARCELONA

**Título:** CRONICABALEAR.ES  
**URL Primaria:** http://www.cronicabalear.es  
**Editor:** Crónica Balear, S.L.  
**Domicilio:** José María Usandizaga, 2  
**Ciudad:** 07004 PALMA DE MALLORCA  
**Teléfono:**  
**Fax:**  
**E-mail:**  
**Clasificación:** Noticias e Información  
**Sub-Clasificación:** Noticias globales y actualidad



### 1. Cifras totales y promedios (Nacional e Internacional)

MES - AÑO	NAVEGADORES UNICOS	VISITAS	PAGINAS
Enero - 2019	326.461	1.320.213	1.929.713
<b>PROMEDIO DIARIO</b>	<b>31.531</b>	<b>42.588</b>	<b>62.249</b>
<b>PROMEDIO LUNES-VIERNES</b>	30.579	41.234	60.395
<b>PROMEDIO SABADO-DOMINGO</b>	34.268	46.478	67.580
<b>PAGINAS / VISITAS</b>	1,46		
<b>DURACION MEDIA VISITAS</b>	0:01:19		
<b>DURACION MEDIA PAGINAS</b>	0:02:50		

### 2. Secciones (Nacional e Internacional)

	PAGINAS	%
<b>HOME</b>	290.047	15.03 %
<b>RESTO</b>	1.639.666	84.97 %

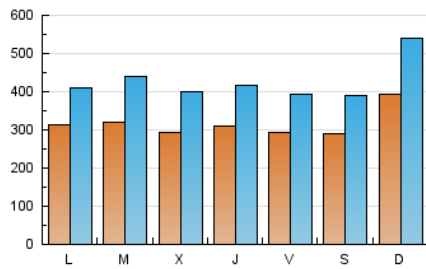
### 3. Por día del mes (Nacional e Internacional)

Día	N. únicos	Visitas	Páginas	Día	N. únicos	Visitas	Páginas	Día	N. únicos	Visitas	Páginas
1	33.295	48.560	78.470	11	29.717	36.875	54.473	21	32.213	42.157	58.967
2	21.959	28.053	41.673	12	24.639	31.451	45.950	22	24.597	32.972	47.722
3	21.244	27.298	39.703	13	30.077	37.167	53.896	23	28.920	38.898	54.505
4	26.138	34.987	53.464	14	26.449	35.098	52.113	24	31.734	42.353	60.728
5	24.038	29.791	45.311	15	31.827	45.506	67.688	25	31.690	46.037	64.634
6	51.445	76.363	117.079	16	34.213	49.533	73.855	26	41.579	58.962	79.109
7	34.395	44.562	69.069	17	33.677	46.502	68.536	27	40.029	50.838	72.923
8	30.767	38.940	56.637	18	29.368	39.581	58.715	28	31.612	41.537	60.951
9	22.683	28.015	40.868	19	26.189	35.484	52.354	29	38.747	53.193	74.915
10	38.452	52.594	75.492	20	36.145	51.765	74.015	30	38.915	54.737	77.449
								31	30.695	40.404	58.449

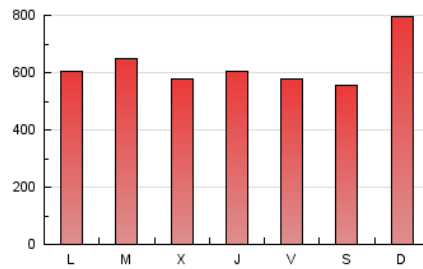
#### 4. Gráficas (Nacional e Internacional)

##### 4.1 Por día de la semana (promedio)

N. únicos / Visitas (x 100)



Páginas (x 100)

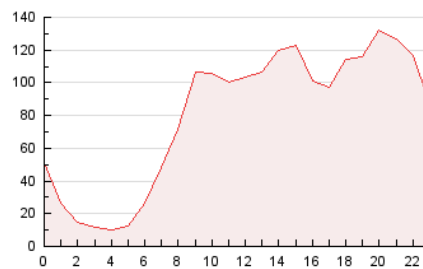


##### 4.2 Por franja horaria (promedio)

Visitas (x 1000)

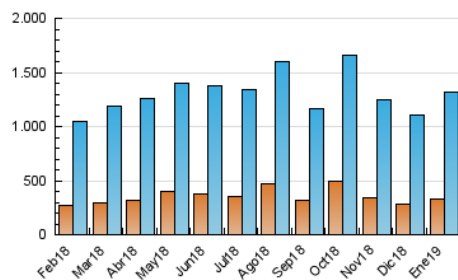


Páginas (x 1000)

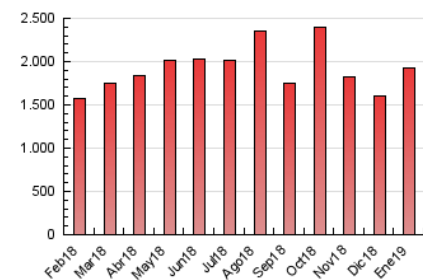


##### 4.3 Por meses

N. únicos / Visitas (x 1000)



Páginas (x 1000)





## INFORMACION Y CONTROL DE PUBLICACIONES, S.A.

Velázquez, 46, 1º Drcha - Tel. 91 435 00 32 Fax 91 435 96 05 - 28001 - MADRID  
 Entença, 218 Entr. 7 - Tel 93 439 24 18 Fax 93 419 25 34 - 08029 - BARCELONA

### Anexo - Tráfico Nacional

**Título:** CRONICABALEAR.ES  
**URL Primaria:** http://www.cronicabalear.es  
**Editor:** Crónica Balear, S.L.  
**Domicilio:** José María Usandizaga, 2  
**Ciudad:** 07004 PALMA DE MALLORCA  
**Teléfono:**  
**Fax:**  
**E-mail:**  
**Clasificación:** Noticias e Información  
**Sub-Clasificación:** Noticias globales y actualidad

#### 1. Cifras totales y promedios (Nacional)

MES - AÑO	NAVEGADORES UNICOS	VISITAS	PAGINAS
Enero - 2019	309.230	1.285.807	1.883.689
<b>PROMEDIO DIARIO</b>	<b>30.589</b>	<b>41.478</b>	<b>60.764</b>
<b>PROMEDIO LUNES-VIERNES</b>	<b>29.691</b>	<b>40.185</b>	<b>58.979</b>
<b>PROMEDIO SABADO-DOMINGO</b>	<b>33.170</b>	<b>45.193</b>	<b>65.896</b>
<b>PAGINAS / VISITAS</b>	<b>1,46</b>		
<b>DURACION MEDIA VISITAS</b>	<b>0:01:19</b>		
<b>DURACION MEDIA PAGINAS</b>	<b>0:02:50</b>		

#### 2. Secciones (Nacional)

	PAGINAS	%
<b>HOME</b>	284.920	15.13 %
<b>RESTO</b>	1.598.769	84.87 %

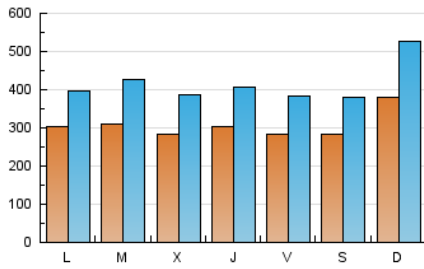
#### 3. Por día del mes (Nacional)

Día	N. únicos	Visitas	Páginas	Día	N. únicos	Visitas	Páginas	Día	N. únicos	Visitas	Páginas
1	32.385	47.330	76.704	11	29.045	36.116	53.386	21	31.441	41.254	57.729
2	21.079	27.029	40.306	12	23.958	30.650	44.861	22	23.836	32.058	46.484
3	20.566	26.506	38.634	13	29.308	36.300	52.763	23	28.103	37.938	53.248
4	25.525	34.233	52.419	14	25.701	34.230	51.003	24	30.806	41.299	59.355
5	23.434	29.096	44.345	15	31.020	44.551	66.413	25	30.758	44.920	63.175
6	49.671	74.227	114.166	16	33.178	48.282	72.228	26	39.995	57.101	76.832
7	32.971	42.926	66.762	17	32.664	45.297	66.856	27	38.286	48.879	70.475
8	29.775	37.802	55.042	18	28.474	38.532	57.322	28	30.762	40.520	59.587
9	21.840	27.070	39.634	19	25.431	34.572	51.081	29	37.692	51.949	73.243
10	37.588	51.587	74.123	20	35.273	50.719	72.643	30	37.871	53.458	75.798
								31	29.817	39.376	57.072

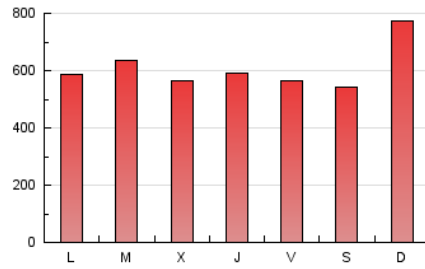
4. Gráficas (Nacional)

4.1 Por día de la semana (promedio)

N. únicos / Visitas (x 100)



Páginas (x 100)

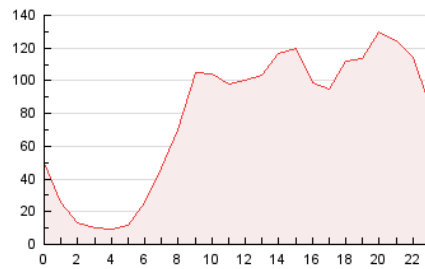


4.2 Por franja horaria (promedio)

Visitas (x 1000)

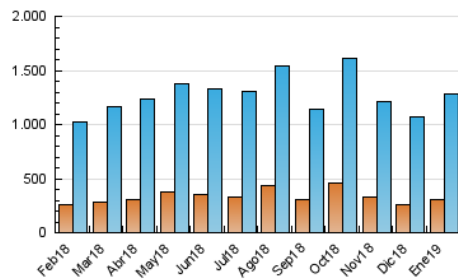


Páginas (x 1000)

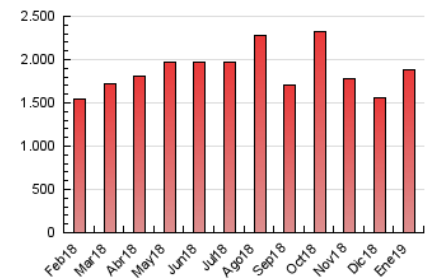


4.3 Por meses

N. únicos / Visitas (x 1000)



Páginas (x 1000)



## 5. Observaciones

Este Medio Electrónico de Comunicación ha sido medido por la herramienta Google Analytics de Google

## 6. Definiciones básicas (Para más información ver Normas Técnicas para el Control de los Medios Electrónicos de Comunicación)

### Página Vista:

Conjunto de ficheros enviado a un usuario como resultado de una petición del mismo recibida por el servidor. Cuando la página está formada por varios marcos (frames), el conjunto de los mismos tendrá, a efectos de cómputo, la consideración de una página unitaria.

### Visita:

Una secuencia ininterrumpida de páginas servidas a un usuario válido. Si dicho usuario no realiza peticiones de páginas en un periodo de tiempo (30 min) la siguiente petición constituirá el inicio de una nueva visita.

### Navegador Único:

Total de combinaciones únicas de una dirección IP y un identificador adicional. Los medios pueden utilizar cookies o el Identificador de Alta de registro.

### Duración Página Vista:

Tiempo acumulado en segundos de todas las páginas vistas (en visitas de dos o más páginas vistas), dividido por el número total de páginas vistas.

### Duración Visita:

Tiempo en segundos de todas las visitas de dos o más páginas vistas, dividido por el número total de visitas de dos o más páginas vistas.

### Tráfico nacional:

Audiencia/difusión correspondiente a España medida en base a los datos de las direcciones IP registradas por el sistema de medición.

## 7. Opinión

De OJDinteractiva, la división de INFORMACIÓN Y CONTROL DE PUBLICACIONES S.A.:

Hemos examinado la información facilitada por el editor del medio electrónico para el periodo que comprende la presente certificación.

Nuestro examen se ha realizado de acuerdo con las normas y procedimientos establecidos en las Normas Técnicas para el Control de los Medios Electrónicos de Comunicación.

En nuestra opinión, la presente acta presenta razonablemente la difusión/audiencia registrada por este medio electrónico.

### ADVERTENCIA:

El trabajo de OJDinteractiva, la división de INFORMACIÓN Y CONTROL DE PUBLICACIONES S.A (INTROL) se limita a la realización de pruebas para la revisión de los datos de recuento suministrados por el editor con la finalidad de expresar una opinión sobre la razonabilidad de dichos datos de acuerdo con las Normas Técnicas para el control de los MEC.

Por tanto, INTROL no acepta responsabilidad alguna por las inexactitudes o errores que puedan existir en los datos de recuento. Tampoco acepta ninguna responsabilidad por la falsedad en los datos de recuento recibidos del editor, ni por otros datos de medición que no están incluidos en el análisis.

Febrero - 2019

OJDinteractiva