



INFORMACION Y CONTROL DE PUBLICACIONES, S.A.

Velázquez, 46, 1º Drcha - Tel. 91 435 00 32 Fax 91 435 96 05 - 28001 - MADRID
 Entença, 218 Entr. 7 - Tel 93 439 24 18 Fax 93 419 25 34 - 08029 - BARCELONA

Título: PUBLICO.ES - TODOLITERATURA.ES
URL Primaria: http://www.todoliteratura.es
Editor: Display Connectors, S.L.
Domicilio: Balmes, 150 Planta 6
Ciudad: 08008 BARCELONA
Teléfono: 91 838 76 41
Fax:
E-mail: webmaster@publico.es
Clasificación: Noticias e Información
Sub-Clasificación: Noticias de interés especial



1. Cifras totales y promedios (Nacional e Internacional)

MES - AÑO	NAVEGADORES UNICOS	VISITAS	PAGINAS
Septiembre - 2018	71.915	83.320	134.291
PROMEDIO DIARIO	2.601	2.777	4.476
PROMEDIO LUNES-VIERNES	2.705	2.893	4.767
PROMEDIO SABADO-DOMINGO	2.394	2.545	3.896
PAGINAS / VISITAS	1,61		
DURACION MEDIA VISITAS	0:05:26		
DURACION MEDIA PAGINAS	0:08:53		

2. Secciones (Nacional e Internacional)

	PAGINAS	%
HOME	2.808	2.09 %
RESTO	131.483	97.91 %

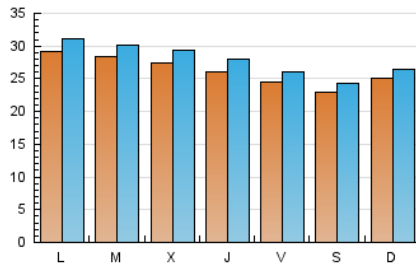
3. Por día del mes (Nacional e Internacional)

Día	N. únicos	Visitas	Páginas	Día	N. únicos	Visitas	Páginas	Día	N. únicos	Visitas	Páginas
1	2.585	2.740	4.263	11	2.588	2.764	4.228	21	2.731	2.892	5.100
2	2.604	2.761	4.264	12	2.453	2.635	4.326	22	2.391	2.537	3.795
3	2.886	3.119	4.977	13	2.496	2.675	4.411	23	2.525	2.669	3.967
4	2.767	2.939	4.582	14	2.272	2.426	3.962	24	2.809	2.991	4.825
5	2.811	2.983	4.762	15	2.111	2.279	3.640	25	2.892	3.080	5.293
6	2.524	2.697	4.269	16	2.439	2.595	4.044	26	2.813	3.009	5.088
7	2.413	2.572	4.244	17	3.033	3.252	5.498	27	2.656	2.855	4.898
8	2.248	2.400	3.641	18	3.082	3.303	5.692	28	2.358	2.537	4.261
9	2.572	2.720	4.072	19	2.859	3.087	5.020	29	2.095	2.230	3.405
10	2.905	3.106	5.094	20	2.753	2.946	4.800	30	2.372	2.521	3.870

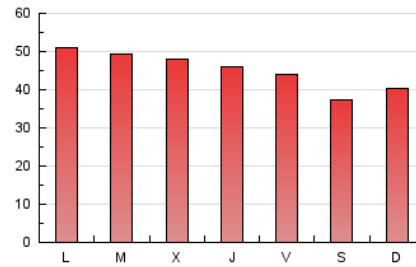
4. Gráficas (Nacional e Internacional)

4.1 Por día de la semana (promedio)

N. únicos / Visitas (x 100)



Páginas (x 100)

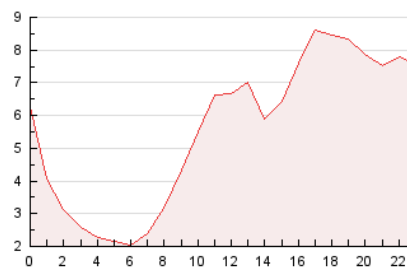


4.2 Por franja horaria (promedio)

Visitas (x 1000)

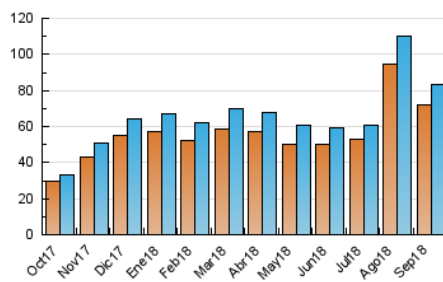


Páginas (x 1000)

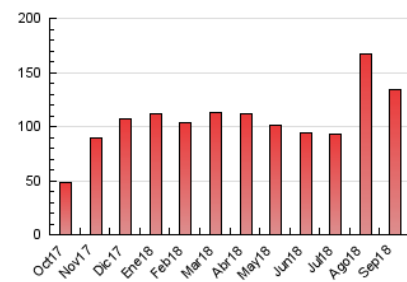


4.3 Por meses

N. únicos / Visitas (x 1000)



Páginas (x 1000)





INFORMACION Y CONTROL DE PUBLICACIONES, S.A.

Velázquez, 46, 1º Drcha - Tel. 91 435 00 32 Fax 91 435 96 05 - 28001 - MADRID
 Entença, 218 Entr. 7 - Tel 93 439 24 18 Fax 93 419 25 34 - 08029 - BARCELONA

Anexo - Tráfico Nacional

Título: PUBLICO.ES - TODOLITERATURA.ES
URL Primaria: http://www.todoliteratura.es
Editor: Display Connectors, S.L.
Domicilio: Balmes, 150 Planta 6
Ciudad: 08008 BARCELONA
Teléfono: 91 838 76 41
Fax:
E-mail: webmaster@publico.es
Clasificación: Noticias e Información
Sub-Clasificación: Noticias de interés especial



1. Cifras totales y promedios (Nacional)

MES - AÑO	NAVEGADORES UNICOS	VISITAS	PAGINAS
Septiembre - 2018	53.893	62.205	99.172
PROMEDIO DIARIO	1.942	2.074	3.306
PROMEDIO LUNES-VIERNES	1.991	2.132	3.479
PROMEDIO SABADO-DOMINGO	1.843	1.957	2.960
PAGINAS / VISITAS	1,59		
DURACION MEDIA VISITAS	0:05:02		
DURACION MEDIA PAGINAS	0:08:29		

2. Secciones (Nacional)

	PAGINAS	%
HOME	1.987	2.00 %
RESTO	97.185	98.00 %

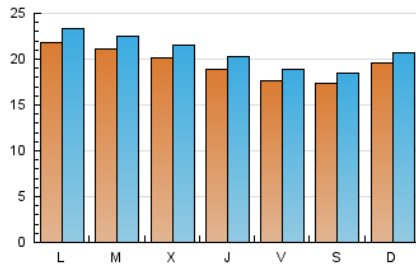
3. Por día del mes (Nacional)

Día	N. únicos	Visitas	Páginas	Día	N. únicos	Visitas	Páginas	Día	N. únicos	Visitas	Páginas
1	1.938	2.056	3.208	11	1.814	1.922	2.915	21	2.049	2.171	3.712
2	2.080	2.215	3.402	12	1.752	1.884	2.944	22	1.775	1.884	2.774
3	2.128	2.321	3.779	13	1.810	1.934	3.109	23	1.908	2.022	3.011
4	2.095	2.226	3.524	14	1.629	1.748	2.857	24	2.040	2.167	3.335
5	2.121	2.253	3.554	15	1.630	1.744	2.742	25	2.125	2.265	3.886
6	1.816	1.941	3.050	16	1.928	2.048	3.194	26	2.028	2.169	3.657
7	1.715	1.835	2.988	17	2.362	2.521	4.283	27	1.922	2.062	3.416
8	1.739	1.857	2.752	18	2.396	2.567	4.326	28	1.687	1.823	3.059
9	2.033	2.152	3.136	19	2.140	2.325	3.750	29	1.582	1.670	2.521
10	2.178	2.328	3.808	20	2.019	2.170	3.620	30	1.815	1.925	2.860

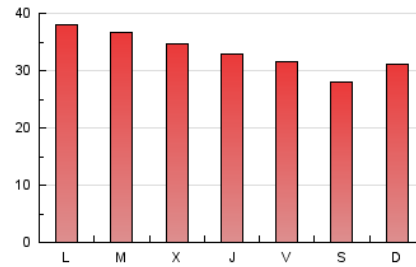
4. Gráficas (Nacional)

4.1 Por día de la semana (promedio)

N. únicos / Visitas (x 100)

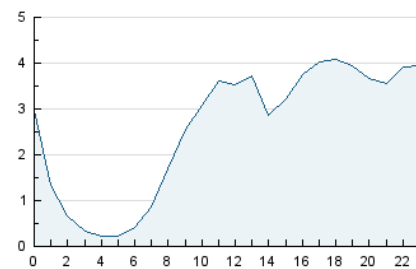


Páginas (x 100)

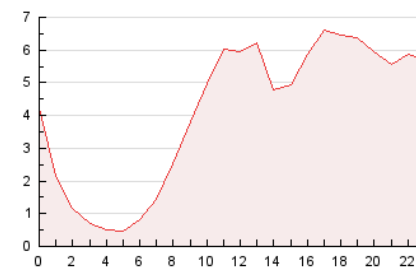


4.2 Por franja horaria (promedio)

Visitas (x 1000)

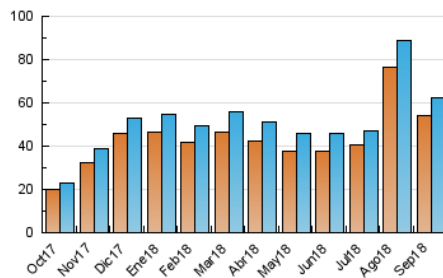


Páginas (x 1000)

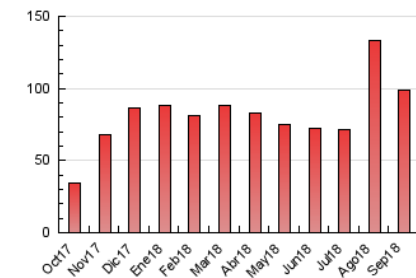


4.3 Por meses

N. únicos / Visitas (x 1000)



Páginas (x 1000)



5. Observaciones

Este Medio Electrónico de Comunicación ha sido medido por la herramienta Google Analytics de Google

6. Definiciones básicas (Para más información ver Normas Técnicas para el Control de los Medios Electrónicos de Comunicación)

Página Vista:

Conjunto de ficheros enviado a un usuario como resultado de una petición del mismo recibida por el servidor. Cuando la página está formada por varios marcos (frames), el conjunto de los mismos tendrá, a efectos de cómputo, la consideración de una página unitaria.

Visita:

Una secuencia ininterrumpida de páginas servidas a un usuario válido. Si dicho usuario no realiza peticiones de páginas en un periodo de tiempo (30 min) la siguiente petición constituirá el inicio de una nueva visita.

Navegador Único:

Total de combinaciones únicas de una dirección IP y un identificador adicional. Los medios pueden utilizar cookies o el Identificador de Alta de registro.

Duración Página Vista:

Tiempo acumulado en segundos de todas las páginas vistas (en visitas de dos o más páginas vistas), dividido por el número total de páginas vistas.

Duración Visita:

Tiempo en segundos de todas las visitas de dos o más páginas vistas, dividido por el número total de visitas de dos o más páginas vistas.

Tráfico nacional:

Audiencia/difusión correspondiente a España medida en base a los datos de las direcciones IP registradas por el sistema de medición.

7. Opinión

De OJDinteractiva, la división de INFORMACIÓN Y CONTROL DE PUBLICACIONES S.A.:

Hemos examinado la información facilitada por el editor del medio electrónico para el periodo que comprende la presente certificación.

Nuestro examen se ha realizado de acuerdo con las normas y procedimientos establecidos en las Normas Técnicas para el Control de los Medios Electrónicos de Comunicación.

En nuestra opinión, la presente certificación presenta razonablemente la difusión/audiencia registrada por este canal.

ADVERTENCIA:

El trabajo de OJDinteractiva, la división de INFORMACIÓN Y CONTROL DE PUBLICACIONES S.A (INTROL) se limita a la realización de pruebas para la revisión de los datos de recuento suministrados por el editor con la finalidad de expresar una opinión sobre la razonabilidad de dichos datos de acuerdo con las Normas Técnicas para el control de los MEC.

Por tanto, INTROL no acepta responsabilidad alguna por las inexactitudes o errores que puedan existir en los datos de recuento. Tampoco acepta ninguna responsabilidad por la falsedad en los datos de recuento recibidos del editor, ni por otros datos de medición que no están incluidos en el análisis.

Octubre - 2018

OJDinteractiva