



INFORMACION Y CONTROL DE PUBLICACIONES, S.A.

Velázquez, 46, 1º Drcha - Tel. 91 435 00 32 Fax 91 435 96 05 - 28001 - MADRID
 Entença, 218 Entr. 7 - Tel 93 439 24 18 Fax 93 419 25 34 - 08029 - BARCELONA

Título: PUBLICO.ES - TODOLITERATURA.ES
URL Primaria: http://www.todoliteratura.es
Editor: Display Connectors, S.L.
Domicilio: Balmes, 150 Planta 6
Ciudad: 08008 BARCELONA
Teléfono: 91 838 76 41
Fax:
E-mail: webmaster@publico.es
Clasificación: Noticias e Información
Sub-Clasificación: Noticias de interés especial



1. Cifras totales y promedios (Nacional e Internacional)

MES - AÑO	NAVEGADORES UNICOS	VISITAS	PAGINAS
Marzo - 2017	108.670	121.219	258.406
PROMEDIO DIARIO	3.700	3.910	8.336
PROMEDIO LUNES-VIERNES	3.722	3.923	8.246
PROMEDIO SABADO-DOMINGO	3.637	3.874	8.592
PAGINAS / VISITAS	2,13		
DURACION MEDIA VISITAS	0:00:51		
DURACION MEDIA PAGINAS	0:00:45		

2. Secciones (Nacional e Internacional)

	PAGINAS	%
HOME	8.436	3.26 %
RESTO	249.970	96.74 %

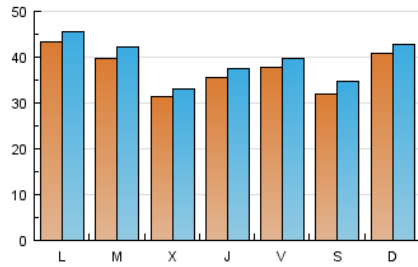
3. Por día del mes (Nacional e Internacional)

Día	N. únicos	Visitas	Páginas	Día	N. únicos	Visitas	Páginas	Día	N. únicos	Visitas	Páginas
1	1.311	1.366	2.371	11	2.245	2.299	5.214	21	6.170	6.813	14.348
2	1.960	2.010	4.658	12	4.241	4.428	10.345	22	6.408	6.884	14.930
3	1.876	1.939	3.622	13	4.450	4.650	9.847	23	5.907	6.483	13.507
4	1.249	1.280	2.508	14	4.466	4.645	10.023	24	5.243	5.630	11.171
5	2.536	2.620	5.744	15	2.853	2.961	6.153	25	7.413	8.332	19.036
6	1.826	1.876	3.711	16	3.992	4.169	9.282	26	4.427	4.731	9.717
7	1.533	1.570	2.877	17	4.315	4.540	10.517	27	4.888	5.125	10.080
8	1.987	2.049	4.254	18	1.879	1.931	4.251	28	3.722	3.875	8.069
9	2.074	2.125	4.969	19	5.104	5.374	11.923	29	3.195	3.286	7.243
10	3.208	3.306	7.325	20	6.132	6.529	13.602	30	3.860	3.992	8.213
								31	4.224	4.401	8.896

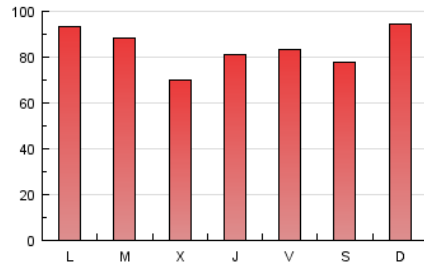
4. Gráficas (Nacional e Internacional)

4.1 Por día de la semana (promedio)

N. únicos / Visitas (x 100)

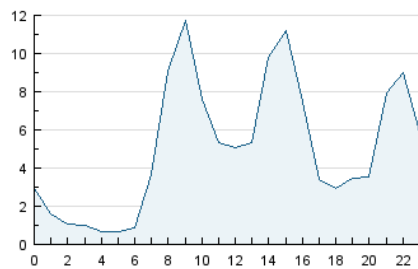


Páginas (x 100)

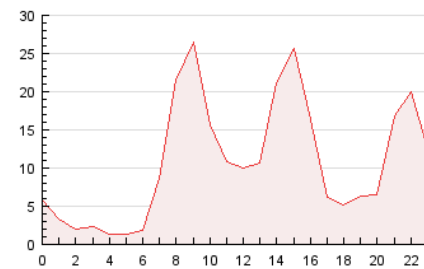


4.2 Por franja horaria (promedio)

Visitas (x 1000)

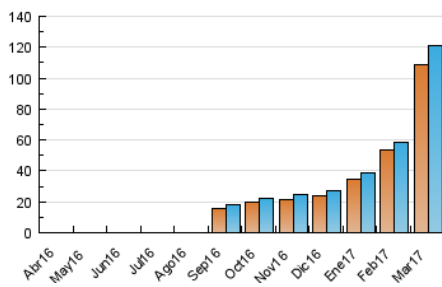


Páginas (x 1000)

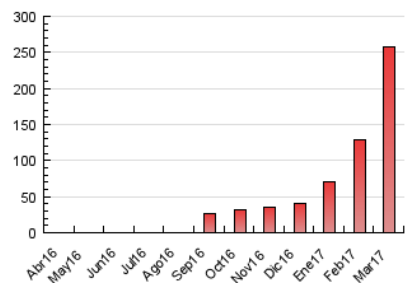


4.3 Por meses

N. únicos / Visitas (x 1000)



Páginas (x 1000)





INFORMACION Y CONTROL DE PUBLICACIONES, S.A.

Velázquez, 46, 1º Drcha - Tel. 91 435 00 32 Fax 91 435 96 05 - 28001 - MADRID
 Entença, 218 Entr. 7 - Tel 93 439 24 18 Fax 93 419 25 34 - 08029 - BARCELONA

Anexo - Tráfico Nacional

Título: PUBLICO.ES - TODOLITERATURA.ES
URL Primaria: http://www.todoliteratura.es
Editor: Display Connectors, S.L.
Domicilio: Balmes, 150 Planta 6
Ciudad: 08008 BARCELONA
Teléfono: 91 838 76 41
Fax:
E-mail: webmaster@publico.es
Clasificación: Noticias e Información
Sub-Clasificación: Noticias de interés especial



1. Cifras totales y promedios (Nacional)

MES - AÑO	NAVEGADORES UNICOS	VISITAS	PAGINAS
Marzo - 2017	20.229	23.695	37.472
PROMEDIO DIARIO	726	764	1.209
PROMEDIO LUNES-VIERNES	779	820	1.275
PROMEDIO SABADO-DOMINGO	574	605	1.017
PAGINAS / VISITAS	1,58		
DURACION MEDIA VISITAS	0:01:18		
DURACION MEDIA PAGINAS	0:02:14		

2. Secciones (Nacional)

	PAGINAS	%
HOME	5.103	13.62 %
RESTO	32.369	86.38 %

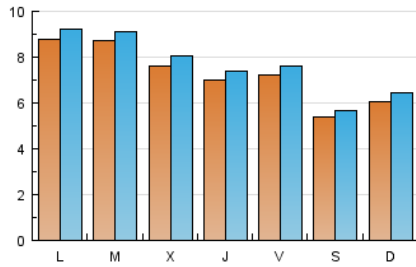
3. Por día del mes (Nacional)

Día	N. únicos	Visitas	Páginas	Día	N. únicos	Visitas	Páginas	Día	N. únicos	Visitas	Páginas
1	758	801	1.165	11	518	544	920	21	1.013	1.067	1.625
2	630	660	1.004	12	631	672	1.137	22	904	967	1.523
3	670	710	1.106	13	923	976	1.510	23	826	873	1.441
4	521	542	864	14	884	927	1.409	24	804	852	1.334
5	683	720	1.121	15	711	751	1.183	25	668	715	1.323
6	891	932	1.302	16	712	759	1.274	26	554	586	1.019
7	826	853	1.220	17	708	745	1.262	27	843	885	1.428
8	649	682	1.021	18	454	469	740	28	770	798	1.284
9	660	699	989	19	565	595	1.012	29	794	831	1.277
10	684	722	1.097	20	846	892	1.546	30	672	701	1.135
								31	739	769	1.201

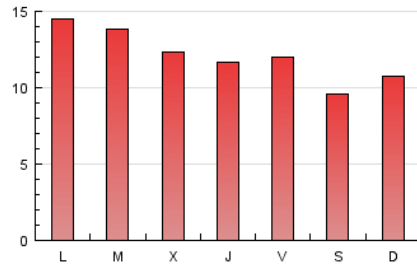
4. Gráficas (Nacional)

4.1 Por día de la semana (promedio)

N. únicos / Visitas (x 100)

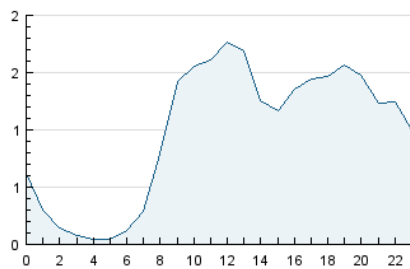


Páginas (x 100)

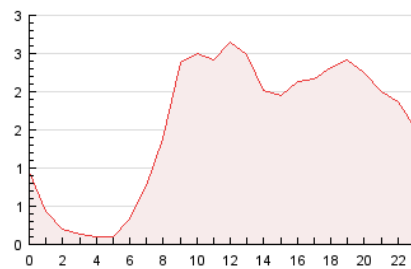


4.2 Por franja horaria (promedio)

Visitas (x 1000)

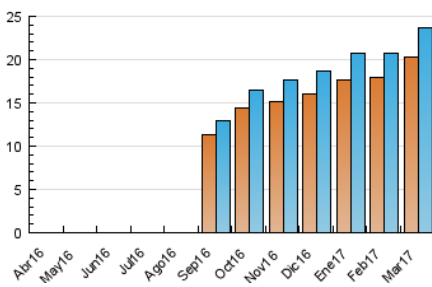


Páginas (x 1000)

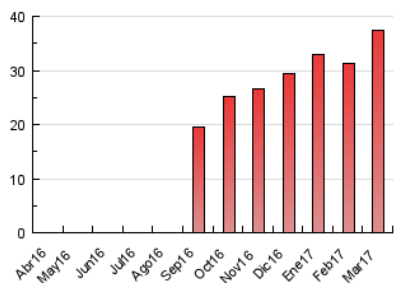


4.3 Por meses

N. únicos / Visitas (x 1000)



Páginas (x 1000)



5. Observaciones

Este Medio Electrónico de Comunicación ha sido medido por la herramienta Google Analytics de Google

6. Definiciones básicas (Para más información ver Normas Técnicas para el Control de los Medios Electrónicos de Comunicación)

Página Vista:

Conjunto de ficheros enviado a un usuario como resultado de una petición del mismo recibida por el servidor. Cuando la página está formada por varios marcos (frames), el conjunto de los mismos tendrá, a efectos de cómptuo, la consideración de una página unitaria.

Visita:

Una secuencia ininterrumpida de páginas servidas a un usuario válido. Si dicho usuario no realiza peticiones de páginas en un periodo de tiempo (30 min) la siguiente petición constituirá el inicio de una nueva visita.

Navegador Único:

Total de combinaciones únicas de una dirección IP y un identificador adicional. Los medios pueden utilizar cookies o el Identificador de Alta de registro.

Duración Página Vista:

Tiempo acumulado en segundos de todas las páginas vistas (en visitas de dos o más páginas vistas), dividido por el número total de páginas vistas.

Duración Visita:

Tiempo en segundos de todas las visitas de dos o más páginas vistas, dividido por el número total de visitas de dos o más páginas vistas.

Tráfico nacional:

Audiencia/difusión correspondiente a España medida en base a los datos de las direcciones IP registradas por el sistema de medición.

7. Opinión

De OJDinteractiva, la división de INFORMACIÓN Y CONTROL DE PUBLICACIONES S.A.:

Hemos examinado la información facilitada por el editor del medio electrónico para el periodo que comprende la presente certificación.

Nuestro examen se ha realizado de acuerdo con las normas y procedimientos establecidos en las Normas Técnicas para el Control de los Medios Electrónicos de Comunicación.

En nuestra opinión, la presente certificación presenta razonablemente la difusión/audiencia registrada por este canal.

ADVERTENCIA:

El trabajo de OJDinteractiva, la división de INFORMACIÓN Y CONTROL DE PUBLICACIONES S.A (INTROL) se limita a la realización de pruebas para la revisión de los datos de recuento suministrados por el editor con la finalidad de expresar una opinión sobre la razonabilidad de dichos datos de acuerdo con las Normas Técnicas para el control de los MEC.

Por tanto, INTROL no acepta responsabilidad alguna por las inexactitudes o errores que puedan existir en los datos de recuento. Tampoco acepta ninguna responsabilidad por la falsedad en los datos de recuento recibidos del editor, ni por otros datos de medición que no están incluidos en el análisis.

Abril - 2017

OJDinteractiva