



INFORMACION Y CONTROL DE PUBLICACIONES, S.A.

Velázquez, 46, 1º Drcha - Tel. 91 435 00 32 Fax 91 435 96 05 - 28001 - MADRID
 Entença, 218 Entr. 7 - Tel 93 439 24 18 Fax 93 419 25 34 - 08029 - BARCELONA

Título: PUBLICO.ES - TODOLITERATURA.ES
URL Primaria: http://www.todoliteratura.es
Editor: Display Connectors, S.L.
Domicilio: Balmes, 150 Planta 6
Ciudad: 08008 BARCELONA
Teléfono: 91 838 76 41
Fax:
E-mail: webmaster@publico.es
Clasificación: Noticias e Información
Sub-Clasificación: Noticias de interés especial



1. Cifras totales y promedios (Nacional e Internacional)

MES - AÑO	NAVEGADORES UNICOS	VISITAS	PAGINAS
Febrero - 2017	53.729	58.700	129.174
PROMEDIO DIARIO	2.048	2.096	4.613
PROMEDIO LUNES-VIERNES	2.026	2.078	4.540
PROMEDIO SABADO-DOMINGO	2.103	2.144	4.797
PAGINAS / VISITAS	2,20		
DURACION MEDIA VISITAS	0:01:07		
DURACION MEDIA PAGINAS	0:00:56		

2. Secciones (Nacional e Internacional)

	PAGINAS	%
HOME	6.699	5.19 %
RESTO	122.475	94.81 %

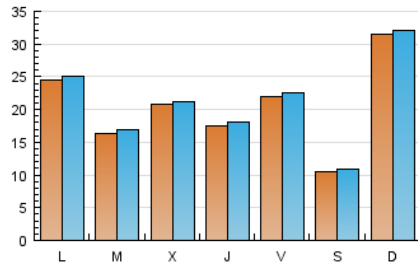
3. Por día del mes (Nacional e Internacional)

Día	N. únicos	Visitas	Páginas	Día	N. únicos	Visitas	Páginas	Día	N. únicos	Visitas	Páginas
1	2.280	2.319	6.088	11	767	789	1.130	21	1.743	1.796	3.507
2	1.848	1.898	4.460	12	2.523	2.563	7.211	22	1.849	1.902	3.507
3	1.756	1.806	3.293	13	2.800	2.862	5.939	23	1.318	1.354	2.625
4	1.244	1.278	2.701	14	1.648	1.702	2.774	24	2.705	2.777	6.956
5	3.725	3.778	8.327	15	2.137	2.203	4.284	25	1.086	1.114	1.870
6	2.079	2.120	4.897	16	2.401	2.454	5.830	26	3.258	3.313	7.200
7	1.902	1.953	3.939	17	2.225	2.270	6.819	27	2.188	2.255	4.666
8	2.031	2.075	4.599	18	1.121	1.151	2.448	28	1.278	1.316	2.249
9	1.461	1.495	2.921	19	3.103	3.164	7.488				
10	2.123	2.173	5.102	20	2.748	2.820	6.344				

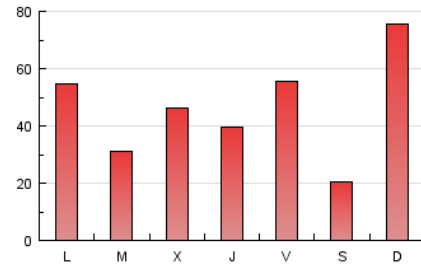
4. Gráficas (Nacional e Internacional)

4.1 Por día de la semana (promedio)

N. únicos / Visitas (x 100)

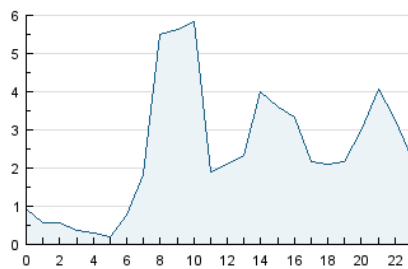


Páginas (x 100)

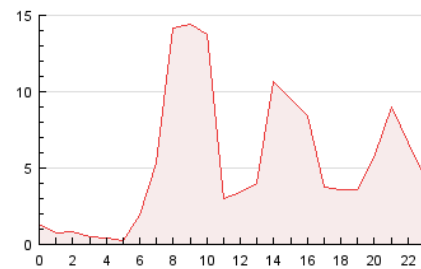


4.2 Por franja horaria (promedio)

Visitas (x 1000)

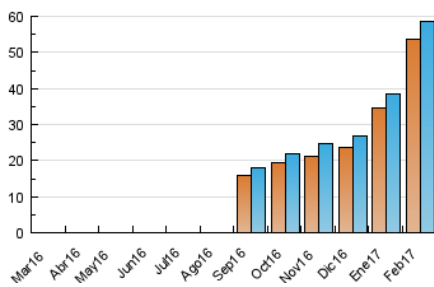


Páginas (x 1000)

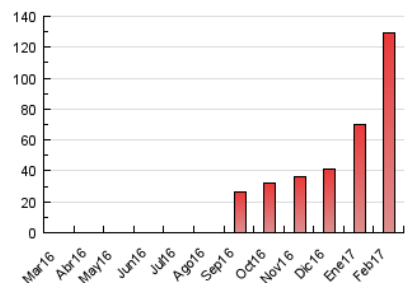


4.3 Por meses

N. únicos / Visitas (x 1000)



Páginas (x 1000)





INFORMACION Y CONTROL DE PUBLICACIONES, S.A.

Velázquez, 46, 1º Drcha - Tel. 91 435 00 32 Fax 91 435 96 05 - 28001 - MADRID
 Entença, 218 Entr. 7 - Tel 93 439 24 18 Fax 93 419 25 34 - 08029 - BARCELONA

Anexo - Tráfico Nacional

Título: PUBLICO.ES - TODOLITERATURA.ES
URL Primaria: http://www.todoliteratura.es
Editor: Display Connectors, S.L.
Domicilio: Balmes, 150 Planta 6
Ciudad: 08008 BARCELONA
Teléfono: 91 838 76 41
Fax:
E-mail: webmaster@publico.es
Clasificación: Noticias e Información
Sub-Clasificación: Noticias de interés especial



1. Cifras totales y promedios (Nacional)

MES - AÑO	NAVEGADORES UNICOS	VISITAS	PAGINAS
Febrero - 2017	17.925	20.697	31.348
PROMEDIO DIARIO	704	739	1.120
PROMEDIO LUNES-VIERNES	769	806	1.224
PROMEDIO SABADO-DOMINGO	544	572	859
PAGINAS / VISITAS	1,51		
DURACION MEDIA VISITAS	0:01:15		
DURACION MEDIA PAGINAS	0:02:26		

2. Secciones (Nacional)

	PAGINAS	%
HOME	4.787	15.27 %
RESTO	26.561	84.73 %

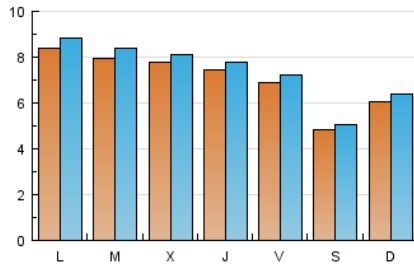
3. Por día del mes (Nacional)

Día	N. únicos	Visitas	Páginas	Día	N. únicos	Visitas	Páginas	Día	N. únicos	Visitas	Páginas
1	686	718	1.113	11	527	548	778	21	779	822	1.205
2	645	679	1.130	12	664	695	1.026	22	847	889	1.253
3	722	761	1.211	13	956	996	1.427	23	766	796	1.137
4	420	448	692	14	788	828	1.194	24	690	724	1.074
5	530	562	869	15	789	824	1.267	25	482	507	774
6	822	858	1.304	16	795	839	1.279	26	543	569	934
7	794	839	1.338	17	683	721	1.120	27	772	822	1.282
8	781	810	1.304	18	495	520	717	28	827	861	1.247
9	763	792	1.183	19	692	728	1.080				
10	659	693	1.130	20	807	848	1.280				

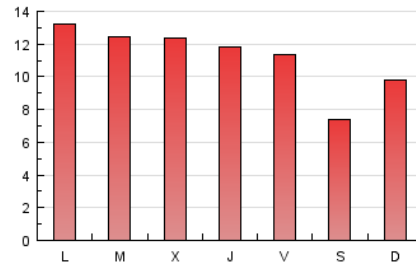
4. Gráficas (Nacional)

4.1 Por día de la semana (promedio)

N. únicos / Visitas (x 100)

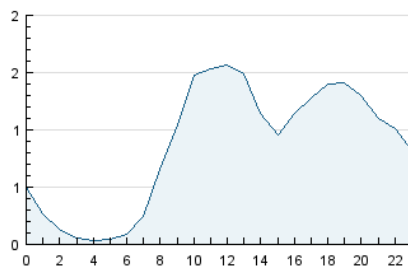


Páginas (x 100)

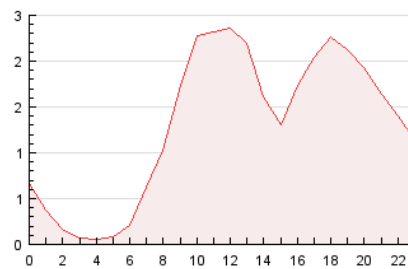


4.2 Por franja horaria (promedio)

Visitas (x 1000)

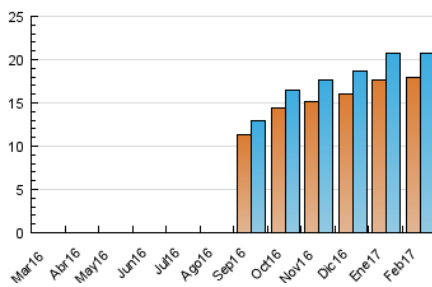


Páginas (x 1000)

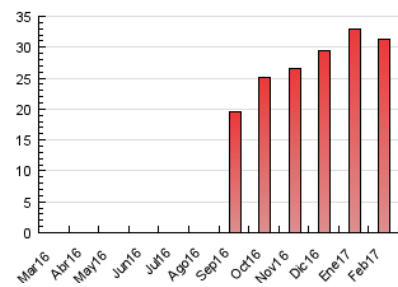


4.3 Por meses

N. únicos / Visitas (x 1000)



Páginas (x 1000)



5. Observaciones

Este Medio Electrónico de Comunicación ha sido medido por la herramienta Google Analytics de Google

6. Definiciones básicas (Para más información ver Normas Técnicas para el Control de los Medios Electrónicos de Comunicación)

Página Vista:

Conjunto de ficheros enviado a un usuario como resultado de una petición del mismo recibida por el servidor. Cuando la página está formada por varios marcos (frames), el conjunto de los mismos tendrá, a efectos de cómptuo, la consideración de una página unitaria.

Visita:

Una secuencia ininterrumpida de páginas servidas a un usuario válido. Si dicho usuario no realiza peticiones de páginas en un periodo de tiempo (30 min) la siguiente petición constituirá el inicio de una nueva visita.

Navegador Único:

Total de combinaciones únicas de una dirección IP y un identificador adicional. Los medios pueden utilizar cookies o el Identificador de Alta de registro.

Duración Página Vista:

Tiempo acumulado en segundos de todas las páginas vistas (en visitas de dos o más páginas vistas), dividido por el número total de páginas vistas.

Duración Visita:

Tiempo en segundos de todas las visitas de dos o más páginas vistas, dividido por el número total de visitas de dos o más páginas vistas.

Tráfico nacional:

Audiencia/difusión correspondiente a España medida en base a los datos de las direcciones IP registradas por el sistema de medición.

7. Opinión

De OJDinteractiva, la división de INFORMACIÓN Y CONTROL DE PUBLICACIONES S.A.:

Hemos examinado la información facilitada por el editor del medio electrónico para el periodo que comprende la presente certificación.

Nuestro examen se ha realizado de acuerdo con las normas y procedimientos establecidos en las Normas Técnicas para el Control de los Medios Electrónicos de Comunicación.

En nuestra opinión, la presente certificación presenta razonablemente la difusión/audiencia registrada por este canal.

ADVERTENCIA:

El trabajo de OJDinteractiva, la división de INFORMACIÓN Y CONTROL DE PUBLICACIONES S.A (INTROL) se limita a la realización de pruebas para la revisión de los datos de recuento suministrados por el editor con la finalidad de expresar una opinión sobre la razonabilidad de dichos datos de acuerdo con las Normas Técnicas para el control de los MEC.

Por tanto, INTROL no acepta responsabilidad alguna por las inexactitudes o errores que puedan existir en los datos de recuento. Tampoco acepta ninguna responsabilidad por la falsedad en los datos de recuento recibidos del editor, ni por otros datos de medición que no están incluidos en el análisis.

Marzo - 2017

OJDinteractiva