



## INFORMACION Y CONTROL DE PUBLICACIONES, S.A.

Velázquez, 46, 1ª Drcha - Tel. 91 435 00 32 Fax 91 435 96 05 - 28001 - MADRID  
Av. Diagonal 497, 5a planta - Tel 93 439 24 18 Fax 93 419 25 34 - 08029 - BARCELONA

**Título:** PUBLICO.ES - ECO-VIAJES.COM  
**URL Primaria:** http://www.eco-viajes.com  
**Editor:** Display Connectors, S.L.  
**Domicilio:** Balmes, 150 Planta 6  
**Ciudad:** 08008 BARCELONA  
**Teléfono:** 91 838 76 41  
**Fax:**  
**E-mail:** webmaster@publico.es  
**Clasificación:** Viajes  
**Sub-Clasificación:** Información de viajes y mapas



### 1. Cifras totales y promedios (Nacional e Internacional)

MES - AÑO	NAVEGADORES UNICOS	VISITAS	PAGINAS
Octubre - 2024	2.614	2.960	4.605
<b>PROMEDIO DIARIO</b>	<b>88</b>	<b>95</b>	<b>149</b>
<b>PROMEDIO LUNES-VIERNES</b>	85	92	145
<b>PROMEDIO SABADO-DOMINGO</b>	98	107	159
<b>PAGINAS / VISITAS</b>	1,56		
<b>DURACION MEDIA VISITAS</b>	0:07:17		
<b>TIEMPO INTERACCIÓN MEDIO</b>	0:00:49		

### 2. Secciones (Nacional e Internacional)

	PAGINAS	%
<b>HOME</b>	54	1.17 %
<b>RESTO</b>	4.551	98.83 %

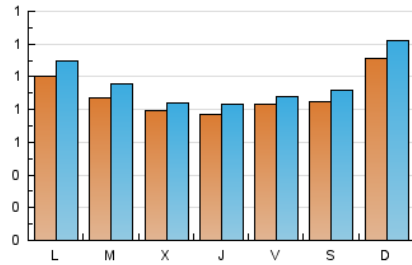
### 3. Por día del mes (Nacional e Internacional)

Día	N. únicos	Visitas	Páginas	Día	N. únicos	Visitas	Páginas	Día	N. únicos	Visitas	Páginas
<b>1</b>	59	72	116	<b>11</b>	82	90	122	<b>21</b>	98	105	163
<b>2</b>	80	87	117	<b>12</b>	95	101	119	<b>22</b>	99	108	182
<b>3</b>	75	79	121	<b>13</b>	103	117	169	<b>23</b>	89	94	117
<b>4</b>	83	91	114	<b>14</b>	98	110	150	<b>24</b>	80	86	118
<b>5</b>	79	82	154	<b>15</b>	99	103	137	<b>25</b>	74	75	128
<b>6</b>	110	117	154	<b>16</b>	61	63	82	<b>26</b>	68	76	105
<b>7</b>	91	103	138	<b>17</b>	79	80	106	<b>27</b>	134	146	304
<b>8</b>	65	70	105	<b>18</b>	91	94	125	<b>28</b>	114	121	263
<b>9</b>	81	85	107	<b>19</b>	98	107	127	<b>29</b>	115	127	250
<b>10</b>	29	30	57	<b>20</b>	98	107	139	<b>30</b>	84	93	233
								<b>31</b>	121	141	283

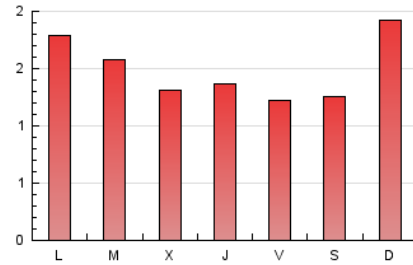
#### 4. Gráficas (Nacional e Internacional)

##### 4.1 Por día de la semana (promedio)

N. únicos / Visitas (x 100)



Páginas (x 100)

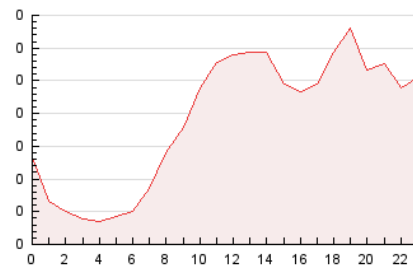


##### 4.2 Por franja horaria (promedio)

Visitas\_ (x 1000)

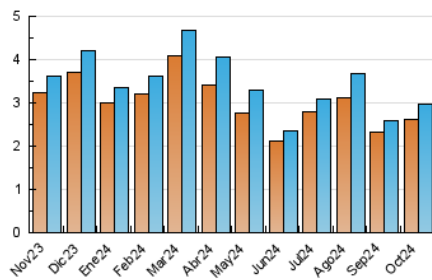


Páginas (x 1000)

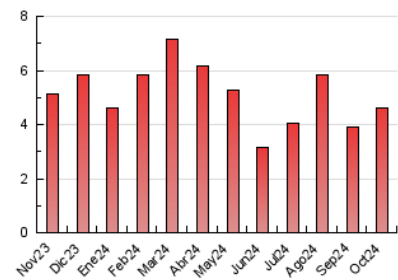


##### 4.3 Por meses

N. únicos / Visitas (x 1000)



Páginas (x 1000)





## INFORMACION Y CONTROL DE PUBLICACIONES, S.A.

Velázquez, 46, 1ª Drcha - Tel. 91 435 00 32 Fax 91 435 96 05 - 28001 - MADRID  
Av. Diagonal 497, 5a planta - Tel 93 439 24 18 Fax 93 419 25 34 - 08029 - BARCELONA

### Anexo - Tráfico Nacional

**Título:** PUBLICO.ES - ECO-VIAJES.COM  
**URL Primaria:** http://www.eco-viajes.com  
**Editor:** Display Connectors, S.L.  
**Domicilio:** Balmes, 150 Planta 6  
**Ciudad:** 08008 BARCELONA  
**Teléfono:** 91 838 76 41  
**Fax:**  
**E-mail:** webmaster@publico.es  
**Clasificación:** Viajes  
**Sub-Clasificación:** Información de viajes y mapas



#### 1. Cifras totales y promedios (Nacional)

MES - AÑO	NAVEGADORES UNICOS	VISITAS	PAGINAS
Octubre - 2024	2.453	2.749	4.203
<b>PROMEDIO DIARIO</b>	<b>82</b>	<b>89</b>	<b>136</b>
<b>PROMEDIO LUNES-VIERNES</b>	79	85	132
<b>PROMEDIO SABADO-DOMINGO</b>	92	99	145
<b>PAGINAS / VISITAS</b>	1,53		
<b>DURACION MEDIA VISITAS</b>	0:06:36		
<b>TIEMPO INTERACCIÓN MEDIO</b>	0:00:50		

#### 2. Secciones (Nacional)

	PAGINAS	%
<b>HOME</b>	29	0.69 %
<b>RESTO</b>	4.174	99.31 %

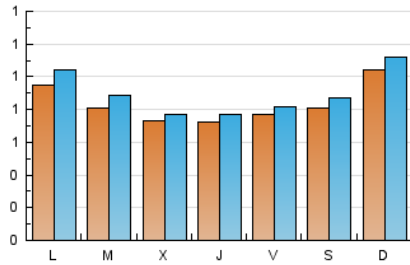
#### 3. Por día del mes (Nacional)

Día	N. únicos	Visitas	Páginas	Día	N. únicos	Visitas	Páginas	Día	N. únicos	Visitas	Páginas
1	57	68	103	11	79	87	117	21	92	98	145
2	70	77	104	12	92	98	116	22	87	96	168
3	72	74	99	13	98	112	164	23	84	87	108
4	76	84	109	14	94	106	146	24	74	76	95
5	74	77	146	15	96	100	134	25	66	67	116
6	101	106	137	16	59	61	80	26	62	67	94
7	87	99	136	17	72	73	93	27	123	131	264
8	61	66	101	18	86	88	109	28	106	112	236
9	76	80	103	19	95	104	124	29	105	117	236
10	27	28	34	20	92	98	117	30	74	80	195
								31	116	132	274

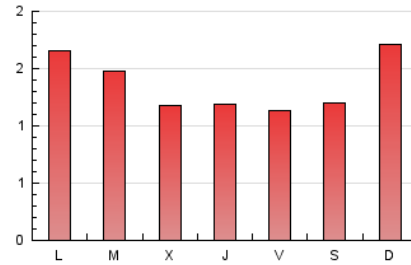
### 4. Gráficas (Nacional)

#### 4.1 Por día de la semana (promedio)

N. únicos / Visitas (x 100)



Páginas (x 100)

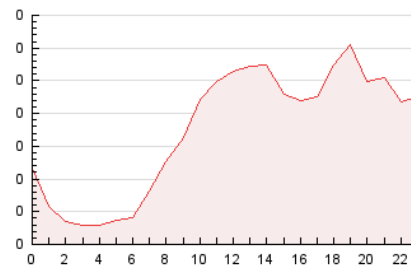


#### 4.2 Por franja horaria (promedio)

Visitas\_ (x 1000)

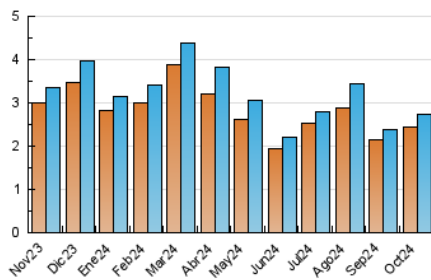


Páginas (x 1000)

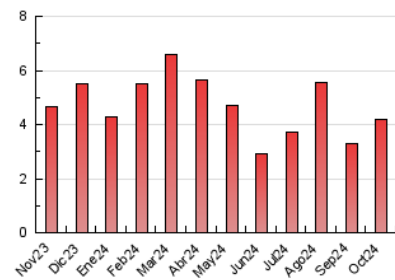


#### 4.3 Por meses

N. únicos / Visitas (x 1000)



Páginas (x 1000)



## 5. Observaciones

Este Medio Electrónico de Comunicación ha sido medido por la herramienta Google Analytics de Google (GA4).

## 6. Definiciones básicas (Para más información ver Normas Técnicas para el Control de los Medios Electrónicos de Comunicación)

### Página Vista:

Conjunto de ficheros enviado a un usuario como resultado de una petición del mismo recibida por el servidor. Cuando la página está formada por varios marcos (frames), el conjunto de los mismos tendrá, a efectos de cómputo, la consideración de una página unitaria.

### Visita:

Una secuencia ininterrumpida de páginas servidas a un usuario válido. Si dicho usuario no realiza peticiones de páginas en un periodo de tiempo (30 min) la siguiente petición constituirá el inicio de una nueva visita.

### Navegador Único:

Total de combinaciones únicas de una dirección IP y un identificador adicional. Los medios pueden utilizar cookies o el Identificador de Alta de registro.

### Duración Página Vista:

Tiempo acumulado en segundos de todas las páginas vistas (en visitas de dos o más páginas vistas), dividido por el número total de páginas vistas.

### Duración Visita:

Tiempo en segundos de todas las visitas de dos o más páginas vistas, dividido por el número total de visitas de dos o más páginas vistas.

### Tráfico nacional:

Audiencia/difusión correspondiente a España medida en base a los datos de las direcciones IP registradas por el sistema de medición.

## 7. Opinión

De OJDinteractiva, la división de INFORMACIÓN Y CONTROL DE PUBLICACIONES S.A.:

Hemos examinado la información facilitada por el editor del medio electrónico para el periodo que comprende la presente certificación.

Nuestro examen se ha realizado de acuerdo con las normas y procedimientos establecidos en las Normas Técnicas para el Control de los Medios Electrónicos de Comunicación.

En nuestra opinión, la presente certificación presenta razonablemente la difusión/audiencia registrada por este canal.

### ADVERTENCIA:

El trabajo de OJDinteractiva, la división de INFORMACIÓN Y CONTROL DE PUBLICACIONES S.A (INTROL) se limita a la realización de pruebas para la revisión de los datos de recuento suministrados por el editor con la finalidad de expresar una opinión sobre la razonabilidad de dichos datos de acuerdo con las Normas Técnicas para el control de los MEC.

Por tanto, INTROL no acepta responsabilidad alguna por las inexactitudes o errores que puedan existir en los datos de recuento. Tampoco acepta ninguna responsabilidad por la falsedad en los datos de recuento recibidos del editor, ni por otros datos de medición que no están incluidos en el análisis.

Noviembre - 2024

OJDinteractiva