



## INFORMACION Y CONTROL DE PUBLICACIONES, S.A.

Velázquez, 46, 1º Drcha - Tel. 91 435 00 32 Fax 91 435 96 05 - 28001 - MADRID  
 Entença, 218 Entr. 7 - Tel 93 439 24 18 Fax 93 419 25 34 - 08029 - BARCELONA

**Título:** PUBLICO.ES - ECO-VIAJES.COM  
**URL Primaria:** http://www.eco-viajes.com  
**Editor:** Display Connectors, S.L.  
**Domicilio:** Balmes, 150 Planta 6  
**Ciudad:** 08008 BARCELONA  
**Teléfono:** 91 838 76 41  
**Fax:**  
**E-mail:** webmaster@publico.es  
**Clasificación:** Viajes  
**Sub-Clasificación:** Información de viajes y mapas



### 1. Cifras totales y promedios (Nacional e Internacional)

MES - AÑO	NAVEGADORES UNICOS	VISITAS	PAGINAS
Abril - 2021	2.207	2.470	26.157
<b>PROMEDIO DIARIO</b>	<b>78</b>	<b>82</b>	<b>872</b>
<b>PROMEDIO LUNES-VIERNES</b>	85	90	982
<b>PROMEDIO SABADO-DOMINGO</b>	59	63	568
<b>PAGINAS / VISITAS</b>	10,59		
<b>DURACION MEDIA VISITAS</b>	0:06:58		
<b>DURACION MEDIA PAGINAS</b>	0:00:44		

### 2. Secciones (Nacional e Internacional)

	PAGINAS	%
<b>HOME</b>	1.676	6.41 %
<b>RESTO</b>	24.481	93.59 %

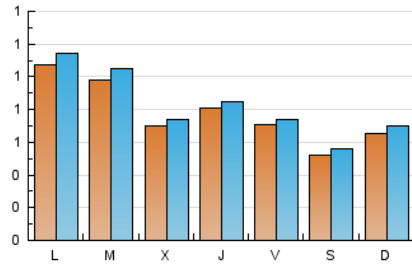
### 3. Por día del mes (Nacional e Internacional)

Día	N. únicos	Visitas	Páginas	Día	N. únicos	Visitas	Páginas	Día	N. únicos	Visitas	Páginas
1	69	71	788	11	43	43	959	21	65	66	1.238
2	113	120	768	12	61	64	789	22	126	130	1.584
3	54	56	471	13	102	106	939	23	65	66	557
4	41	41	135	14	66	75	452	24	58	60	547
5	52	54	291	15	60	68	731	25	63	72	561
6	67	72	1.436	16	56	58	435	26	244	259	2.779
7	55	59	580	17	46	54	580	27	155	168	1.004
8	56	59	1.070	18	114	122	588	28	92	96	394
9	51	52	874	19	72	79	752	29	93	99	1.490
10	50	53	706	20	68	72	1.254	30	72	76	1.405

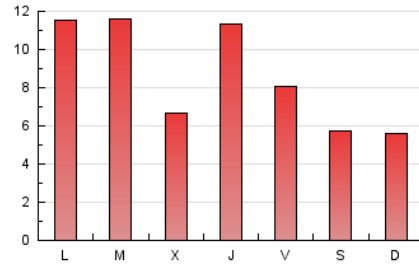
4. Gráficas (Nacional e Internacional)

4.1 Por día de la semana (promedio)

N. únicos / Visitas (x 100)

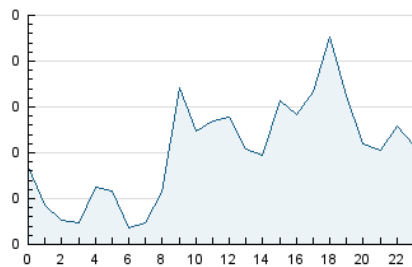


Páginas (x 100)

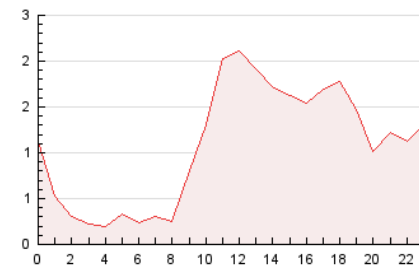


4.2 Por franja horaria (promedio)

Visitas (x 1000)

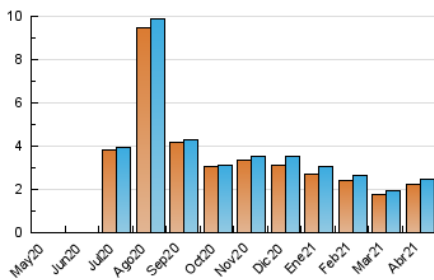


Páginas (x 1000)

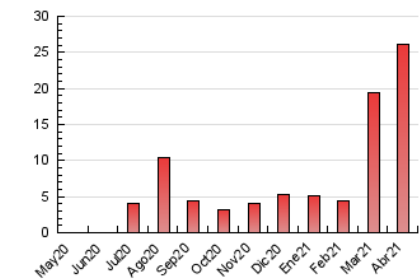


4.3 Por meses

N. únicos / Visitas (x 1000)



Páginas (x 1000)





## INFORMACION Y CONTROL DE PUBLICACIONES, S.A.

Velázquez, 46, 1º Drcha - Tel. 91 435 00 32 Fax 91 435 96 05 - 28001 - MADRID  
Entença, 218 Entr. 7 - Tel 93 439 24 18 Fax 93 419 25 34 - 08029 - BARCELONA

### Anexo - Tráfico Nacional

**Título:** PUBLICO.ES - ECO-VIAJES.COM  
**URL Primaria:** http://www.eco-viajes.com  
**Editor:** Display Connectors, S.L.  
**Domicilio:** Balmes, 150 Planta 6  
**Ciudad:** 08008 BARCELONA  
**Teléfono:** 91 838 76 41  
**Fax:**  
**E-mail:** webmaster@publico.es  
**Clasificación:** Viajes  
**Sub-Clasificación:** Información de viajes y mapas



#### 1. Cifras totales y promedios (Nacional)

MES - AÑO	NAVEGADORES UNICOS	VISITAS	PAGINAS
Abril - 2021	1.960	2.205	21.743
<b>PROMEDIO DIARIO</b>	<b>69</b>	<b>74</b>	<b>725</b>
<b>PROMEDIO LUNES-VIERNES</b>	<b>75</b>	<b>80</b>	<b>796</b>
<b>PROMEDIO SABADO-DOMINGO</b>	<b>53</b>	<b>57</b>	<b>529</b>
<b>PAGINAS / VISITAS</b>	<b>9,86</b>		
<b>DURACION MEDIA VISITAS</b>	<b>0:06:39</b>		
<b>DURACION MEDIA PAGINAS</b>	<b>0:00:45</b>		

#### 2. Secciones (Nacional)

	PAGINAS	%
<b>HOME</b>	1.605	7.38 %
<b>RESTO</b>	20.138	92.62 %

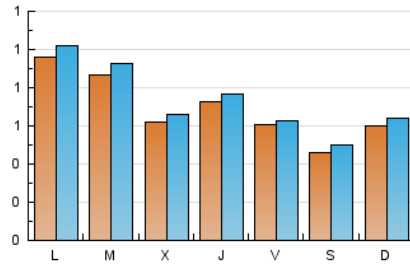
#### 3. Por día del mes (Nacional)

Día	N. únicos	Visitas	Páginas	Día	N. únicos	Visitas	Páginas	Día	N. únicos	Visitas	Páginas
1	59	61	768	11	41	41	949	21	59	60	1.216
2	101	108	721	12	55	58	709	22	117	121	1.527
3	50	52	457	13	91	95	622	23	54	55	315
4	38	38	131	14	65	74	444	24	48	50	436
5	48	50	280	15	56	63	666	25	52	61	487
6	55	59	954	16	45	46	363	26	220	235	2.304
7	48	52	542	17	43	50	547	27	145	158	978
8	50	53	981	18	109	117	565	28	76	79	307
9	43	44	749	19	60	65	563	29	84	88	916
10	44	47	660	20	57	61	630	30	60	64	956

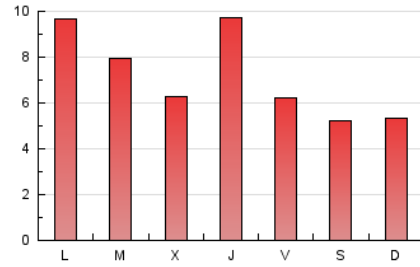
4. Gráficas (Nacional)

4.1 Por día de la semana (promedio)

N. únicos / Visitas (x 100)



Páginas (x 100)

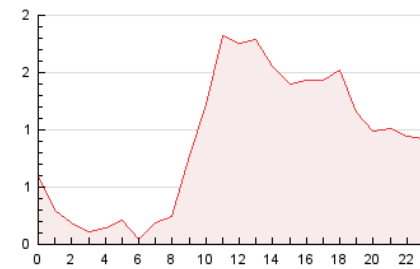


4.2 Por franja horaria (promedio)

Visitas (x 1000)

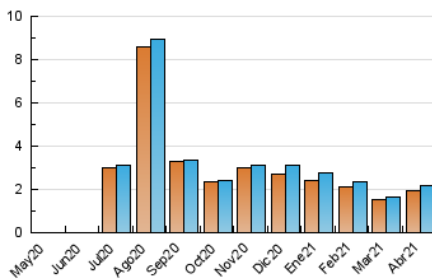


Páginas (x 1000)

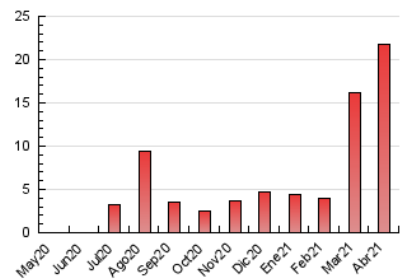


4.3 Por meses

N. únicos / Visitas (x 1000)



Páginas (x 1000)



## 5. Observaciones

Este Medio Electrónico de Comunicación ha sido medido por la herramienta Google Analytics de Google

## 6. Definiciones básicas (Para más información ver Normas Técnicas para el Control de los Medios Electrónicos de Comunicación)

### Página Vista:

Conjunto de ficheros enviado a un usuario como resultado de una petición del mismo recibida por el servidor. Cuando la página está formada por varios marcos (frames), el conjunto de los mismos tendrá, a efectos de cómputo, la consideración de una página unitaria.

### Visita:

Una secuencia ininterrumpida de páginas servidas a un usuario válido. Si dicho usuario no realiza peticiones de páginas en un periodo de tiempo (30 min) la siguiente petición constituirá el inicio de una nueva visita.

### Navegador Único:

Total de combinaciones únicas de una dirección IP y un identificador adicional. Los medios pueden utilizar cookies o el Identificador de Alta de registro.

### Duración Página Vista:

Tiempo acumulado en segundos de todas las páginas vistas (en visitas de dos o más páginas vistas), dividido por el número total de páginas vistas.

### Duración Visita:

Tiempo en segundos de todas las visitas de dos o más páginas vistas, dividido por el número total de visitas de dos o más páginas vistas.

### Tráfico nacional:

Audiencia/difusión correspondiente a España medida en base a los datos de las direcciones IP registradas por el sistema de medición.

## 7. Opinión

De OJDinteractiva, la división de INFORMACIÓN Y CONTROL DE PUBLICACIONES S.A.:

Hemos examinado la información facilitada por el editor del medio electrónico para el periodo que comprende la presente certificación.

Nuestro examen se ha realizado de acuerdo con las normas y procedimientos establecidos en las Normas Técnicas para el Control de los Medios Electrónicos de Comunicación.

En nuestra opinión, la presente certificación presenta razonablemente la difusión/audiencia registrada por este canal.

### ADVERTENCIA:

El trabajo de OJDinteractiva, la división de INFORMACIÓN Y CONTROL DE PUBLICACIONES S.A (INTROL) se limita a la realización de pruebas para la revisión de los datos de recuento suministrados por el editor con la finalidad de expresar una opinión sobre la razonabilidad de dichos datos de acuerdo con las Normas Técnicas para el control de los MEC.

Por tanto, INTROL no acepta responsabilidad alguna por las inexactitudes o errores que puedan existir en los datos de recuento. Tampoco acepta ninguna responsabilidad por la falsedad en los datos de recuento recibidos del editor, ni por otros datos de medición que no están incluidos en el análisis.

Mayo - 2021

OJDinteractiva