



## INFORMACION Y CONTROL DE PUBLICACIONES, S.A.

Velázquez, 46, 1º Drcha - Tel. 91 435 00 32 Fax 91 435 96 05 - 28001 - MADRID  
 Entença, 218 Entr. 7 - Tel 93 439 24 18 Fax 93 419 25 34 - 08029 - BARCELONA

**Título:** ANDALUCIAINFORMACION.ES - WEB MÓVIL

**Editor:** Publicaciones del Sur, S.A.

**Domicilio:** De la Investigación, Parcela D-11

**Ciudad:** 11407 JEREZ DE LA FRONTERA

**Teléfono:** 956 30 25 11

**Fax:** 956 31 81 59

**E-mail:**

**Clasificación:** Noticias e Información

**Sub-Clasificación:** Noticias globales y actualidad

### 1. Cifras totales y promedios (Nacional e Internacional)

MES - AÑO	NAVEGADORES UNICOS	VISITAS	PAGINAS
Abril - 2020	1.743.909	3.724.414	5.129.926
<b>PROMEDIO DIARIO</b>	<b>105.621</b>	<b>124.147</b>	<b>170.998</b>
<b>PROMEDIO LUNES-VIERNES</b>	106.756	125.199	172.393
<b>PROMEDIO SABADO-DOMINGO</b>	102.498	121.255	167.160
<b>PAGINAS / VISITAS</b>	1,38		
<b>DURACION MEDIA VISITAS</b>	0:00:54		
<b>DURACION MEDIA PAGINAS</b>	0:02:26		

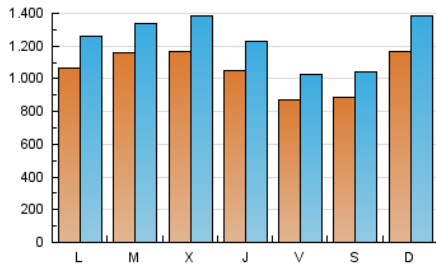
### 2. Por día del mes (Nacional e Internacional)

Día	N. únicos	Visitas	Páginas	Día	N. únicos	Visitas	Páginas	Día	N. únicos	Visitas	Páginas
1	139.966	168.231	233.624	11	78.056	92.071	127.030	21	126.963	144.662	192.870
2	116.159	143.965	203.063	12	93.692	108.314	147.598	22	103.543	120.573	166.310
3	94.485	112.349	156.873	13	90.067	105.165	142.315	23	153.596	172.330	239.242
4	89.371	108.256	152.767	14	114.344	131.114	173.196	24	103.263	117.517	159.448
5	129.057	159.365	222.029	15	95.270	114.987	163.172	25	105.366	122.525	167.834
6	123.905	148.790	198.355	16	74.693	87.508	122.032	26	89.116	104.223	147.886
7	80.465	96.033	133.471	17	69.191	81.598	112.684	27	101.628	119.704	166.514
8	93.549	114.780	161.677	18	80.948	94.896	132.213	28	141.491	164.727	230.074
9	76.402	88.018	127.216	19	154.376	180.387	239.926	29	150.199	171.911	234.632
10	82.788	98.769	136.965	20	111.419	129.435	170.827	30	105.251	122.211	168.083

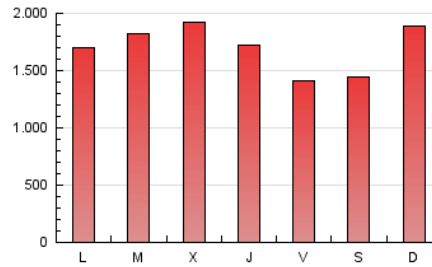
### 3. Gráficas (Nacional e Internacional)

#### 3.1 Por día de la semana (promedio)

N. únicos / Visitas (x 100)

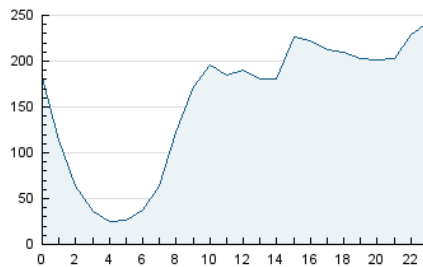


Páginas (x 100)

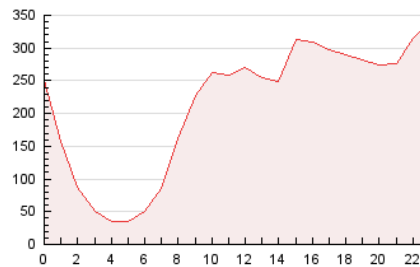


#### 3.2 Por franja horaria (promedio)

Visitas (x 1000)

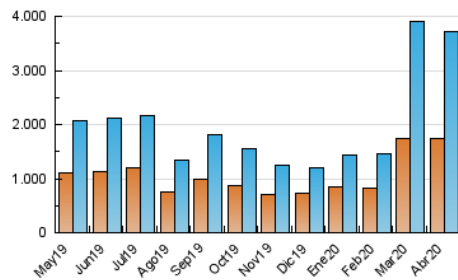


Páginas (x 1000)

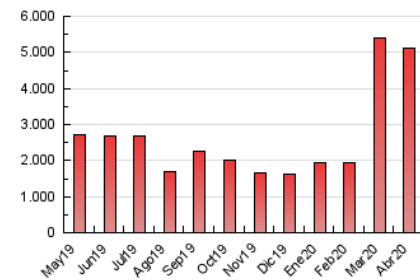


#### 3.3 Por meses

N. únicos / Visitas (x 1000)



Páginas (x 1000)





## INFORMACION Y CONTROL DE PUBLICACIONES, S.A.

Velázquez, 46, 1º Drcha - Tel. 91 435 00 32 Fax 91 435 96 05 - 28001 - MADRID  
 Entença, 218 Entr. 7 - Tel 93 439 24 18 Fax 93 419 25 34 - 08029 - BARCELONA

### Anexo - Tráfico Nacional

**Título:** ANDALUCIAINFORMACION.ES - WEB MÓVIL

**Editor:** Publicaciones del Sur, S.A.

**Domicilio:** De la Investigación, Parcela D-11

**Ciudad:** 11407 JEREZ DE LA FRONTERA

**Teléfono:** 956 30 25 11

**Fax:** 956 31 81 59

**E-mail:**

**Clasificación:** Noticias e Información

**Sub-Clasificación:** Noticias globales y actualidad

#### 1. Cifras totales y promedios (Nacional)

MES - AÑO	NAVEGADORES UNICOS	VISITAS	PAGINAS
Abril - 2020	1.456.843	3.588.530	4.951.191
<b>PROMEDIO DIARIO</b>	<b>101.302</b>	<b>119.618</b>	<b>165.040</b>
<b>PROMEDIO LUNES-VIERNES</b>	<b>102.206</b>	<b>120.432</b>	<b>166.067</b>
<b>PROMEDIO SABADO-DOMINGO</b>	<b>98.816</b>	<b>117.379</b>	<b>162.215</b>
<b>PAGINAS / VISITAS</b>	<b>1,38</b>		
<b>DURACION MEDIA VISITAS</b>	<b>0:00:56</b>		
<b>DURACION MEDIA PAGINAS</b>	<b>0:02:28</b>		

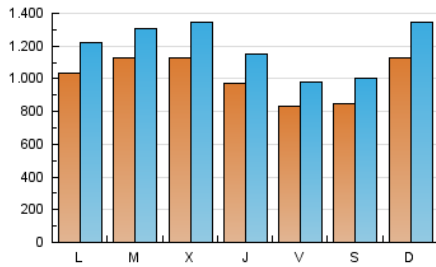
#### 2. Por día del mes (Nacional)

Día	N. únicos	Visitas	Páginas	Día	N. únicos	Visitas	Páginas	Día	N. únicos	Visitas	Páginas
1	136.239	164.137	228.479	11	75.228	89.318	123.666	21	123.954	141.172	188.607
2	112.699	140.301	198.508	12	91.507	105.908	144.678	22	100.021	116.688	161.380
3	91.103	108.861	152.605	13	87.214	102.442	138.985	23	127.114	145.350	198.204
4	85.908	104.814	148.622	14	111.613	128.161	169.642	24	95.160	108.898	147.389
5	125.018	155.345	216.970	15	92.269	111.796	159.241	25	98.761	115.741	158.617
6	120.110	145.038	193.878	16	71.833	84.529	118.447	26	84.502	99.086	141.045
7	77.581	92.938	129.686	17	66.368	78.820	109.324	27	97.874	115.258	160.847
8	90.463	111.471	157.525	18	78.337	92.230	128.952	28	136.910	160.197	224.304
9	72.988	84.667	122.798	19	151.270	176.591	235.166	29	146.355	167.977	229.854
10	80.141	95.699	132.960	20	108.551	126.111	166.706	30	101.976	118.986	164.106

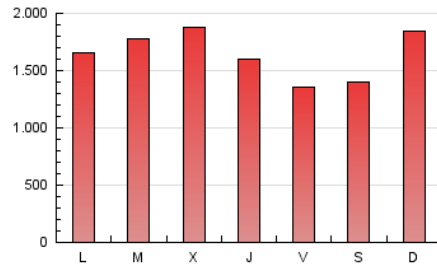
### 3. Gráficas (Nacional)

#### 3.1 Por día de la semana (promedio)

N. únicos / Visitas (x 100)

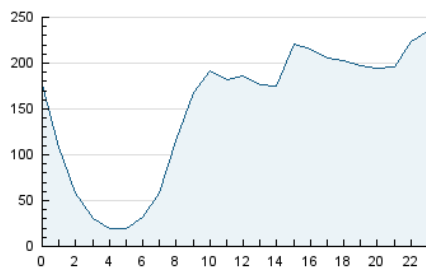


Páginas (x 100)

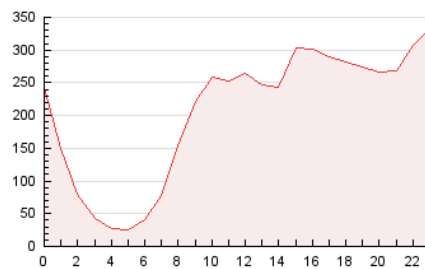


#### 3.2 Por franja horaria (promedio)

Visitas (x 1000)

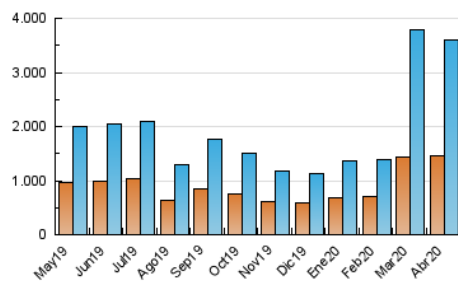


Páginas (x 1000)

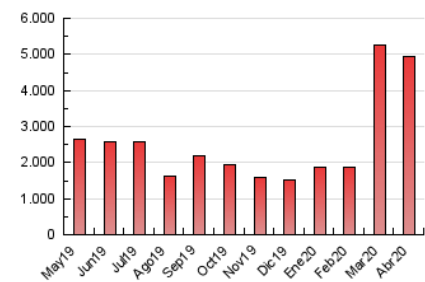


#### 3.3 Por meses

N. únicos / Visitas (x 1000)



Páginas (x 1000)



#### 4. Observaciones

Este Medio Electrónico de Comunicación ha sido medido por la herramienta Google Analytics de Google

#### 5. Definiciones básicas (Para más información ver Normas Técnicas para el Control de los Medios Electrónicos de Comunicación)

**Página Vista:**

Conjunto de ficheros enviado a un usuario como resultado de una petición del mismo recibida por el servidor. Cuando la página está formada por varios marcos (frames), el conjunto de los mismos tendrá, a efectos de cómputo, la consideración de una página unitaria.

**Visita:**

Una secuencia ininterrumpida de páginas servidas a un usuario válido. Si dicho usuario no realiza peticiones de páginas en un periodo de tiempo (5 min) la siguiente petición constituirá el inicio de una nueva visita.

**Navegador Único:**

Total de combinaciones únicas de una dirección IP y un identificador adicional. Los medios pueden utilizar cookies o el Identificador de Alta de registro.

**Duración Página Vista:**

Tiempo acumulado en segundos de todas las páginas vistas (en visitas de dos o más páginas vistas), dividido por el número total de páginas vistas.

**Duración Visita:**

Tiempo en segundos de todas las visitas de dos o más páginas vistas, dividido por el número total de visitas de dos o más páginas vistas.

**Tráfico nacional:**

Audiencia/difusión correspondiente a España medida en base a los datos de las direcciones IP registradas por el sistema de medición.

#### 6. Opinión

De OJDinteractiva, la división de INFORMACIÓN Y CONTROL DE PUBLICACIONES S.A.:

Hemos examinado la información facilitada por el editor del medio electrónico para el periodo que comprende la presente certificación.

Nuestro examen se ha realizado de acuerdo con las normas y procedimientos establecidos en las Normas Técnicas para el Control de los Medios Electrónicos de Comunicación.

En nuestra opinión, la presente certificación presenta razonablemente la difusión/audiencia registrada por este canal.

**ADVERTENCIA:**

El trabajo de OJDinteractiva, la división de INFORMACIÓN Y CONTROL DE PUBLICACIONES S.A (INTROL) se limita a la realización de pruebas para la revisión de los datos de recuento suministrados por el editor con la finalidad de expresar una opinión sobre la razonabilidad de dichos datos de acuerdo con las Normas Técnicas para el control de los MEC.

Por tanto, INTROL no acepta responsabilidad alguna por las inexactitudes o errores que puedan existir en los datos de recuento. Tampoco acepta ninguna responsabilidad por la falsedad en los datos de recuento recibidos del editor, ni por otros datos de medición que no están incluidos en el análisis.

Mayo - 2020

OJDinteractiva