



## INFORMACION Y CONTROL DE PUBLICACIONES, S.A.

Velázquez, 46, 1º Drcha - Tel. 91 435 00 32 Fax 91 435 96 05 - 28001 - MADRID  
Av. Diagonal 497, 5a planta - Tel 93 439 24 18 Fax 93 419 25 34 - 08029 - BARCELONA

**Título:** CINTURONDEESPARTO.COM  
**URL Primaria:** https://cinturondeesparto.com/  
**Editor:** Publicaciones del Sur, S.A.  
**Domicilio:** De la Investigación, Parcela D-11  
**Ciudad:** 11407 JEREZ DE LA FRONTERA  
**Teléfono:** 956 30 25 11  
**Fax:** 956 31 81 59  
**E-mail:**  
**Clasificación:** Noticias e Información  
**Sub-Clasificación:** Noticias globales y actualidad



### 1. Cifras totales y promedios (Nacional e Internacional)

MES - AÑO	NAVEGADORES UNICOS	VISITAS	PAGINAS
Diciembre - 2022	5.824	7.628	11.410
<b>PROMEDIO DIARIO</b>	<b>229</b>	<b>246</b>	<b>368</b>
<b>PROMEDIO LUNES-VIERNES</b>	252	271	399
<b>PROMEDIO SABADO-DOMINGO</b>	173	185	292
<b>PAGINAS / VISITAS</b>	1,50		
<b>DURACION MEDIA VISITAS</b>	0:00:52		
<b>DURACION MEDIA PAGINAS</b>	0:01:45		

### 2. Secciones (Nacional e Internacional)

	PAGINAS	%
<b>HOME</b>	1.486	13.02 %
<b>RESTO</b>	9.924	86.98 %

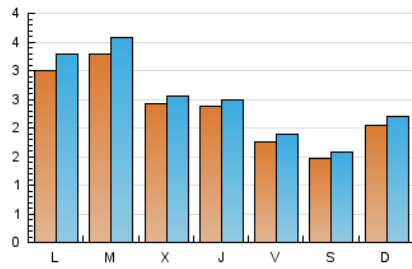
### 3. Por día del mes (Nacional e Internacional)

Día	N. únicos	Visitas	Páginas	Día	N. únicos	Visitas	Páginas	Día	N. únicos	Visitas	Páginas
1	336	342	459	11	217	237	447	21	242	252	414
2	157	166	239	12	289	334	621	22	175	184	256
3	120	128	171	13	255	285	487	23	164	177	310
4	186	205	313	14	166	182	278	24	143	155	194
5	168	182	267	15	148	159	246	25	253	267	353
6	179	184	228	16	161	177	404	26	438	462	586
7	380	396	493	17	131	139	199	27	358	375	565
8	364	379	490	18	163	172	249	28	183	194	276
9	282	304	411	19	304	342	528	29	163	174	250
10	201	211	323	20	524	583	819	30	117	127	151
								31	141	154	383

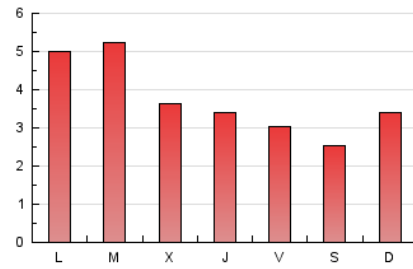
#### 4. Gráficas (Nacional e Internacional)

##### 4.1 Por día de la semana (promedio)

N. únicos / Visitas (x 100)

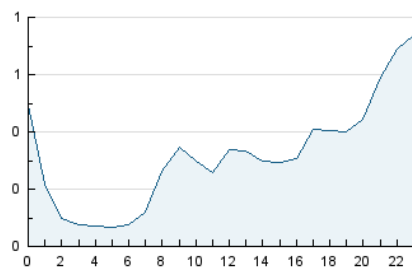


Páginas (x 100)

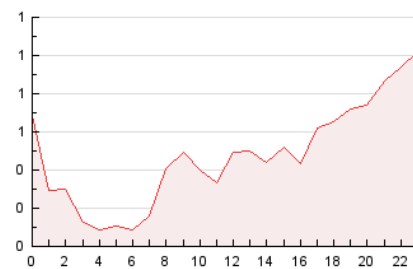


##### 4.2 Por franja horaria (promedio)

Visitas\_ (x 1000)

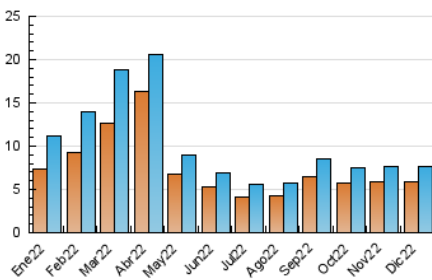


Páginas (x 1000)

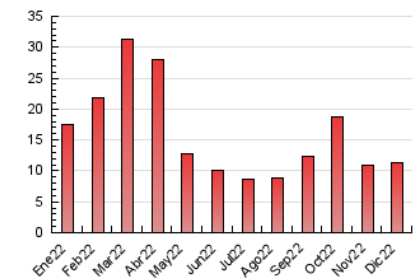


##### 4.3 Por meses

N. únicos / Visitas (x 1000)



Páginas (x 1000)





## INFORMACION Y CONTROL DE PUBLICACIONES, S.A.

Velázquez, 46, 1º Drcha - Tel. 91 435 00 32 Fax 91 435 96 05 - 28001 - MADRID  
 Av. Diagonal 497, 5a planta - Tel 93 439 24 18 Fax 93 419 25 34 - 08029 - BARCELONA

### Anexo - Tráfico Nacional

**Título:** CINTURONDEESPARTO.COM  
**URL Primaria:** https://cinturondeesparto.com/  
**Editor:** Publicaciones del Sur, S.A.  
**Domicilio:** De la Investigación, Parcela D-11  
**Ciudad:** 11407 JEREZ DE LA FRONTERA  
**Teléfono:** 956 30 25 11  
**Fax:** 956 31 81 59  
**E-mail:**  
**Clasificación:** Noticias e Información  
**Sub-Clasificación:** Noticias globales y actualidad



#### 1. Cifras totales y promedios (Nacional)

MES - AÑO	NAVEGADORES UNICOS	VISITAS	PAGINAS
Diciembre - 2022	5.245	7.021	10.636
<b>PROMEDIO DIARIO</b>	<b>210</b>	<b>226</b>	<b>343</b>
<b>PROMEDIO LUNES-VIERNES</b>	<b>231</b>	<b>249</b>	<b>371</b>
<b>PROMEDIO SABADO-DOMINGO</b>	<b>159</b>	<b>171</b>	<b>275</b>
<b>PAGINAS / VISITAS</b>	<b>1,51</b>		
<b>DURACION MEDIA VISITAS</b>	<b>0:00:54</b>		
<b>DURACION MEDIA PAGINAS</b>	<b>0:01:44</b>		

#### 2. Secciones (Nacional)

	PAGINAS	%
<b>HOME</b>	1.419	13.34 %
<b>RESTO</b>	9.217	86.66 %

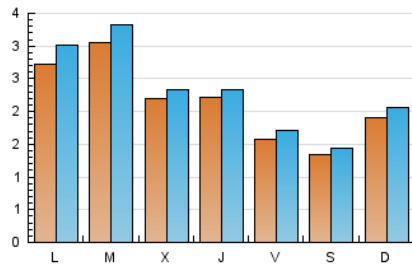
#### 3. Por día del mes (Nacional)

Día	N. únicos	Visitas	Páginas	Día	N. únicos	Visitas	Páginas	Día	N. únicos	Visitas	Páginas
1	325	331	447	11	198	218	422	21	217	227	386
2	139	147	217	12	248	292	568	22	161	170	241
3	111	119	157	13	237	267	468	23	144	157	225
4	173	192	300	14	144	158	242	24	135	145	182
5	154	167	252	15	137	148	233	25	240	254	340
6	154	159	198	16	142	156	377	26	427	451	571
7	353	369	464	17	114	120	166	27	339	354	541
8	337	352	460	18	150	158	234	28	167	178	258
9	254	276	378	19	259	297	479	29	151	162	237
10	187	197	307	20	490	547	781	30	108	118	142
								31	122	135	363

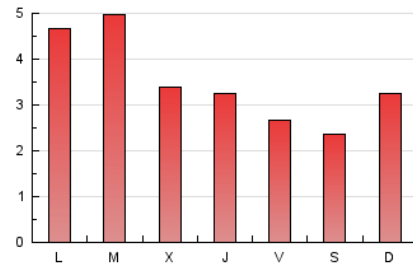
#### 4. Gráficas (Nacional)

##### 4.1 Por día de la semana (promedio)

N. únicos / Visitas (x 100)



Páginas (x 100)

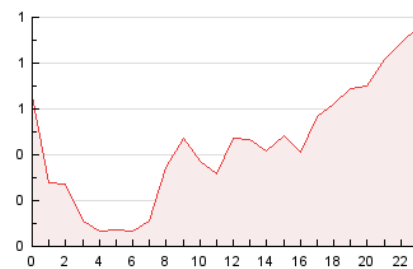


##### 4.2 Por franja horaria (promedio)

Visitas\_ (x 1000)

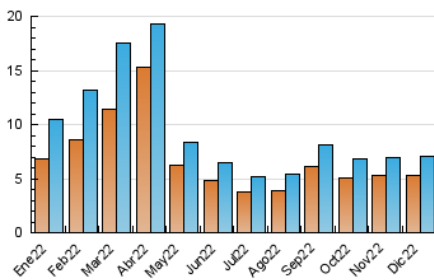


Páginas (x 1000)

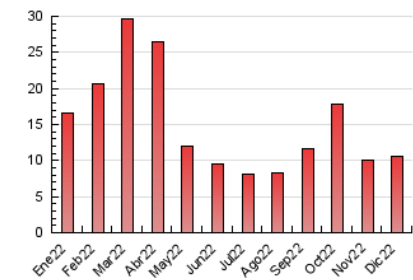


##### 4.3 Por meses

N. únicos / Visitas (x 1000)



Páginas (x 1000)



## 5. Observaciones

Este Medio Electrónico de Comunicación ha sido medido por la herramienta Google Analytics de Google (Universal Analytics)

## 6. Definiciones básicas (Para más información ver Normas Técnicas para el Control de los Medios Electrónicos de Comunicación)

### Página Vista:

Conjunto de ficheros enviado a un usuario como resultado de una petición del mismo recibida por el servidor. Cuando la página está formada por varios marcos (frames), el conjunto de los mismos tendrá, a efectos de cómputo, la consideración de una página unitaria.

### Visita:

Una secuencia ininterrumpida de páginas servidas a un usuario válido. Si dicho usuario no realiza peticiones de páginas en un periodo de tiempo (30 min) la siguiente petición constituirá el inicio de una nueva visita.

### Navegador Único:

Total de combinaciones únicas de una dirección IP y un identificador adicional. Los medios pueden utilizar cookies o el Identificador de Alta de registro.

### Duración Página Vista:

Tiempo acumulado en segundos de todas las páginas vistas (en visitas de dos o más páginas vistas), dividido por el número total de páginas vistas.

### Duración Visita:

Tiempo en segundos de todas las visitas de dos o más páginas vistas, dividido por el número total de visitas de dos o más páginas vistas.

### Tráfico nacional:

Audiencia/difusión correspondiente a España medida en base a los datos de las direcciones IP registradas por el sistema de medición.

## 7. Opinión

De OJDinteractiva, la división de INFORMACIÓN Y CONTROL DE PUBLICACIONES S.A.:

Hemos examinado la información facilitada por el editor del medio electrónico para el periodo que comprende la presente certificación.

Nuestro examen se ha realizado de acuerdo con las normas y procedimientos establecidos en las Normas Técnicas para el Control de los Medios Electrónicos de Comunicación.

En nuestra opinión, la presente acta presenta razonablemente la difusión/audiencia registrada por este medio electrónico.

### ADVERTENCIA:

El trabajo de OJDinteractiva, la división de INFORMACIÓN Y CONTROL DE PUBLICACIONES S.A (INTROL) se limita a la realización de pruebas para la revisión de los datos de recuento suministrados por el editor con la finalidad de expresar una opinión sobre la razonabilidad de dichos datos de acuerdo con las Normas Técnicas para el control de los MEC. Por tanto, INTROL no acepta responsabilidad alguna por las inexactitudes o errores que puedan existir en los datos de recuento. Tampoco acepta ninguna responsabilidad por la falsedad en los datos de recuento recibidos del editor, ni por otros datos de medición que no están incluidos en el análisis.

- 2022

OJDinteractiva