



## INFORMACION Y CONTROL DE PUBLICACIONES, S.A.

Velázquez, 46, 1º Drcha - Tel. 91 435 00 32 Fax 91 435 96 05 - 28001 - MADRID  
Av. Diagonal 497, 5a planta - Tel 93 439 24 18 Fax 93 419 25 34 - 08029 - BARCELONA

**Título:** CINTURONDEESPARTO.COM  
**URL Primaria:** https://cinturondeesparto.com/  
**Editor:** Publicaciones del Sur, S.A.  
**Domicilio:** De la Investigación, Parcela D-11  
**Ciudad:** 11407 JEREZ DE LA FRONTERA  
**Teléfono:** 956 30 25 11  
**Fax:** 956 31 81 59  
**E-mail:**  
**Clasificación:** Noticias e Información  
**Sub-Clasificación:** Noticias globales y actualidad



### 1. Cifras totales y promedios (Nacional e Internacional)

MES - AÑO	NAVEGADORES UNICOS	VISITAS	PAGINAS
Octubre - 2021	12.375	18.474	27.016
<b>PROMEDIO DIARIO</b>	<b>547</b>	<b>596</b>	<b>871</b>
<b>PROMEDIO LUNES-VIERNES</b>	452	492	759
<b>PROMEDIO SABADO-DOMINGO</b>	748	813	1.108
<b>PAGINAS / VISITAS</b>	1,46		
<b>DURACION MEDIA VISITAS</b>	0:00:45		
<b>DURACION MEDIA PAGINAS</b>	0:01:38		

### 2. Secciones (Nacional e Internacional)

	PAGINAS	%
<b>HOME</b>	3.399	12.58 %
<b>RESTO</b>	23.617	87.42 %

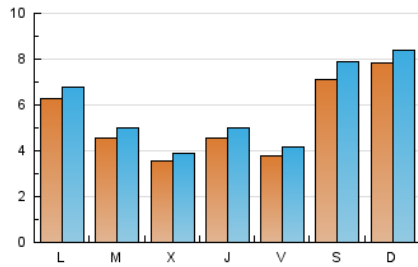
### 3. Por día del mes (Nacional e Internacional)

Día	N. únicos	Visitas	Páginas	Día	N. únicos	Visitas	Páginas	Día	N. únicos	Visitas	Páginas
1	265	297	485	11	634	695	1.010	21	282	309	478
2	652	729	1.006	12	472	534	911	22	499	530	717
3	575	635	960	13	433	486	754	23	959	1.012	1.245
4	610	673	1.005	14	420	458	707	24	670	707	916
5	436	465	711	15	384	414	643	25	614	655	993
6	430	468	713	16	969	1.152	1.641	26	407	444	758
7	681	751	1.200	17	1.817	1.893	2.449	27	268	296	441
8	388	423	693	18	649	696	1.099	28	450	475	667
9	665	706	967	19	511	555	848	29	363	407	620
10	507	558	869	20	292	309	483	30	320	350	476
								31	348	392	551

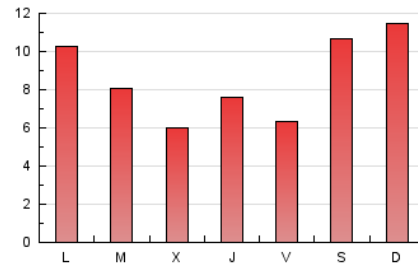
#### 4. Gráficas (Nacional e Internacional)

##### 4.1 Por día de la semana (promedio)

N. únicos / Visitas (x 100)



Páginas (x 100)

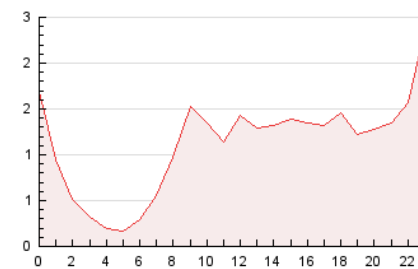


##### 4.2 Por franja horaria (promedio)

Visitas\_\_ (x 1000)

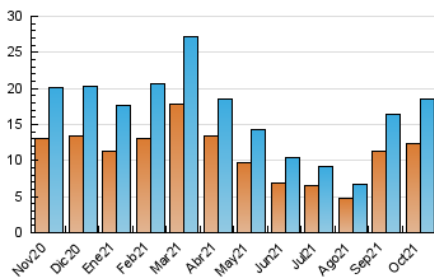


Páginas (x 1000)

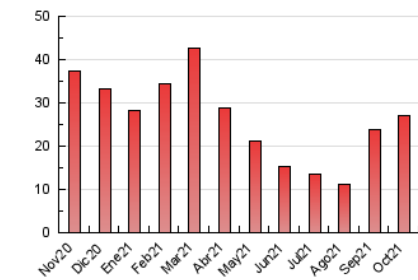


##### 4.3 Por meses

N. únicos / Visitas (x 1000)



Páginas (x 1000)





## INFORMACION Y CONTROL DE PUBLICACIONES, S.A.

Velázquez, 46, 1º Drcha - Tel. 91 435 00 32 Fax 91 435 96 05 - 28001 - MADRID  
Av. Diagonal 497, 5a planta - Tel 93 439 24 18 Fax 93 419 25 34 - 08029 - BARCELONA

### Anexo - Tráfico Nacional

**Título:** CINTURONDEESPARTO.COM  
**URL Primaria:** https://cinturondeesparto.com/  
**Editor:** Publicaciones del Sur, S.A.  
**Domicilio:** De la Investigación, Parcela D-11  
**Ciudad:** 11407 JEREZ DE LA FRONTERA  
**Teléfono:** 956 30 25 11  
**Fax:** 956 31 81 59  
**E-mail:**  
**Clasificación:** Noticias e Información  
**Sub-Clasificación:** Noticias globales y actualidad



#### 1. Cifras totales y promedios (Nacional)

MES - AÑO	NAVEGADORES UNICOS	VISITAS	PAGINAS
Octubre - 2021	11.229	17.168	25.215
<b>PROMEDIO DIARIO</b>	<b>507</b>	<b>554</b>	<b>813</b>
<b>PROMEDIO LUNES-VIERNES</b>	<b>412</b>	<b>452</b>	<b>699</b>
<b>PROMEDIO SABADO-DOMINGO</b>	<b>706</b>	<b>768</b>	<b>1.053</b>
<b>PAGINAS / VISITAS</b>	<b>1,47</b>		
<b>DURACION MEDIA VISITAS</b>	<b>0:00:47</b>		
<b>DURACION MEDIA PAGINAS</b>	<b>0:01:40</b>		

#### 2. Secciones (Nacional)

	PAGINAS	%
<b>HOME</b>	3.335	13.23 %
<b>RESTO</b>	21.880	86.77 %

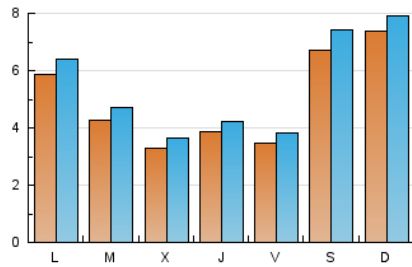
#### 3. Por día del mes (Nacional)

Día	N. únicos	Visitas	Páginas	Día	N. únicos	Visitas	Páginas	Día	N. únicos	Visitas	Páginas
1	247	279	436	11	609	669	974	21	258	284	438
2	615	687	955	12	450	511	875	22	479	509	694
3	539	599	909	13	397	450	712	23	920	973	1.205
4	567	629	956	14	387	423	670	24	613	647	851
5	411	438	678	15	333	362	585	25	579	620	931
6	405	443	687	16	883	1.050	1.527	26	377	414	697
7	480	543	900	17	1.752	1.828	2.365	27	247	275	419
8	341	375	533	18	597	641	1.024	28	416	441	619
9	634	675	921	19	468	512	805	29	340	383	594
10	475	526	833	20	266	283	455	30	303	333	445
								31	322	366	522

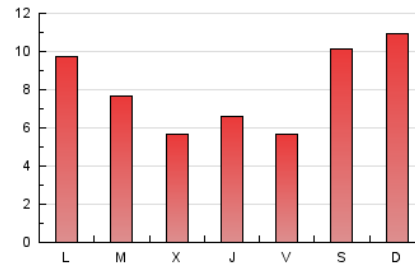
#### 4. Gráficas (Nacional)

##### 4.1 Por día de la semana (promedio)

N. únicos / Visitas (x 100)



Páginas (x 100)

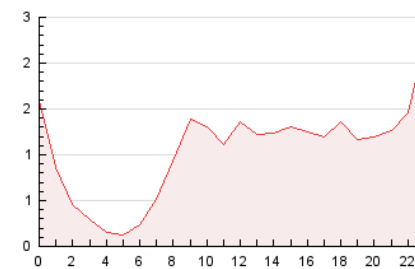


##### 4.2 Por franja horaria (promedio)

Visitas\_ (x 1000)

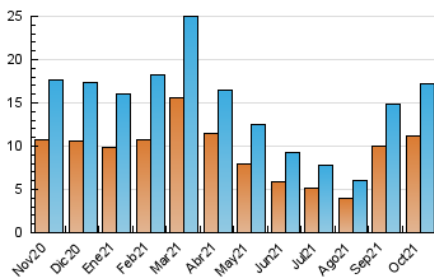


Páginas (x 1000)

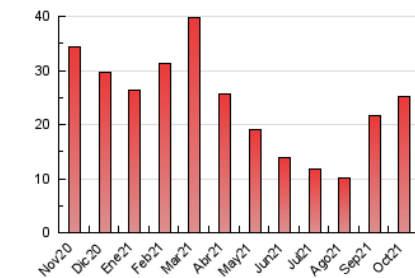


##### 4.3 Por meses

N. únicos / Visitas (x 1000)



Páginas (x 1000)



## 5. Observaciones

Este Medio Electrónico de Comunicación ha sido medido por la herramienta Google Analytics de Google

## 6. Definiciones básicas (Para más información ver Normas Técnicas para el Control de los Medios Electrónicos de Comunicación)

### Página Vista:

Conjunto de ficheros enviado a un usuario como resultado de una petición del mismo recibida por el servidor. Cuando la página está formada por varios marcos (frames), el conjunto de los mismos tendrá, a efectos de cómputo, la consideración de una página unitaria.

### Visita:

Una secuencia ininterrumpida de páginas servidas a un usuario válido. Si dicho usuario no realiza peticiones de páginas en un periodo de tiempo (30 min) la siguiente petición constituirá el inicio de una nueva visita.

### Navegador Único:

Total de combinaciones únicas de una dirección IP y un identificador adicional. Los medios pueden utilizar cookies o el Identificador de Alta de registro.

### Duración Página Vista:

Tiempo acumulado en segundos de todas las páginas vistas (en visitas de dos o más páginas vistas), dividido por el número total de páginas vistas.

### Duración Visita:

Tiempo en segundos de todas las visitas de dos o más páginas vistas, dividido por el número total de visitas de dos o más páginas vistas.

### Tráfico nacional:

Audiencia/difusión correspondiente a España medida en base a los datos de las direcciones IP registradas por el sistema de medición.

## 7. Opinión

De OJDinteractiva, la división de INFORMACIÓN Y CONTROL DE PUBLICACIONES S.A.:

Hemos examinado la información facilitada por el editor del medio electrónico para el periodo que comprende la presente certificación.

Nuestro examen se ha realizado de acuerdo con las normas y procedimientos establecidos en las Normas Técnicas para el Control de los Medios Electrónicos de Comunicación.

En nuestra opinión, la presente acta presenta razonablemente la difusión/audiencia registrada por este medio electrónico.

### ADVERTENCIA:

El trabajo de OJDinteractiva, la división de INFORMACIÓN Y CONTROL DE PUBLICACIONES S.A (INTROL) se limita a la realización de pruebas para la revisión de los datos de recuento suministrados por el editor con la finalidad de expresar una opinión sobre la razonabilidad de dichos datos de acuerdo con las Normas Técnicas para el control de los MEC. Por tanto, INTROL no acepta responsabilidad alguna por las inexactitudes o errores que puedan existir en los datos de recuento. Tampoco acepta ninguna responsabilidad por la falsedad en los datos de recuento recibidos del editor, ni por otros datos de medición que no están incluidos en el análisis.

Noviembre - 2021

OJDinteractiva