



## INFORMACION Y CONTROL DE PUBLICACIONES, S.A.

Velázquez, 46, 1º Drcha - Tel. 91 435 00 32 Fax 91 435 96 05 - 28001 - MADRID  
 Entença, 218 Entr. 7 - Tel 93 439 24 18 Fax 93 419 25 34 - 08029 - BARCELONA

**Título:** ANDALUCIAINFORMACION.ES - CINTURONDEESPARTO.COM

**URL Primaria:**

**Editor:** Publicaciones del Sur, S.A.

**Domicilio:** De la Investigación, Parcela D-11

**Ciudad:** 11407 JEREZ DE LA FRONTERA

**Teléfono:** 956 30 25 11

**Fax:** 956 31 81 59

**E-mail:**

**Clasificación:** Noticias e Información

**Sub-Clasificación:** Noticias globales y actualidad



### 1. Cifras totales y promedios (Nacional e Internacional)

MES - AÑO	NAVEGADORES UNICOS	VISITAS	PAGINAS
Abril - 2020	44.747	69.326	101.559
<b>PROMEDIO DIARIO</b>	<b>2.060</b>	<b>2.311</b>	<b>3.385</b>
<b>PROMEDIO LUNES-VIERNES</b>	<b>2.072</b>	<b>2.324</b>	<b>3.385</b>
<b>PROMEDIO SABADO-DOMINGO</b>	<b>2.025</b>	<b>2.275</b>	<b>3.385</b>
<b>PAGINAS / VISITAS</b>	<b>1,46</b>		
<b>DURACION MEDIA VISITAS</b>	<b>0:00:52</b>		
<b>DURACION MEDIA PAGINAS</b>	<b>0:01:52</b>		

### 2. Secciones (Nacional e Internacional)

	PAGINAS	%
<b>HOME</b>	7.333	7.22 %
<b>RESTO</b>	94.226	92.78 %

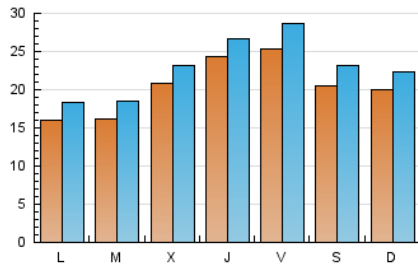
### 3. Por día del mes (Nacional e Internacional)

Día	N. únicos	Visitas	Páginas	Día	N. únicos	Visitas	Páginas	Día	N. únicos	Visitas	Páginas
1	1.764	1.977	3.025	11	2.382	2.739	3.899	21	1.520	1.721	2.407
2	2.227	2.459	3.875	12	2.157	2.426	3.844	22	1.755	1.910	2.710
3	2.500	2.838	4.441	13	1.439	1.655	2.763	23	1.187	1.352	2.241
4	1.645	1.923	3.199	14	1.390	1.604	2.319	24	939	1.058	1.693
5	3.572	3.973	5.953	15	1.155	1.317	1.932	25	837	943	1.851
6	3.155	3.611	5.386	16	1.909	2.161	2.870	26	725	816	1.394
7	2.621	2.981	4.521	17	3.290	3.679	4.506	27	841	938	1.658
8	4.524	5.023	6.556	18	3.351	3.686	4.734	28	969	1.100	1.979
9	3.385	3.805	5.659	19	1.531	1.695	2.209	29	1.197	1.353	2.352
10	3.397	3.861	5.572	20	985	1.130	1.718	30	3.442	3.592	4.293

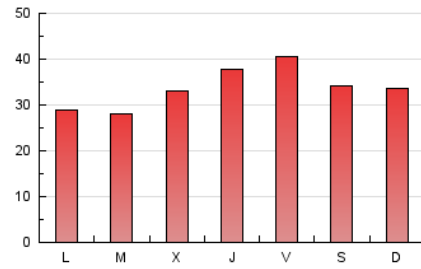
#### 4. Gráficas (Nacional e Internacional)

##### 4.1 Por día de la semana (promedio)

N. únicos / Visitas (x 100)

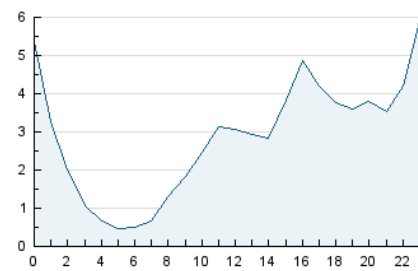


Páginas (x 100)

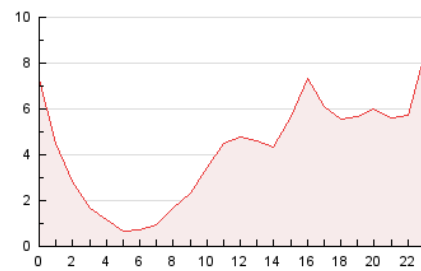


##### 4.2 Por franja horaria (promedio)

Visitas (x 1000)

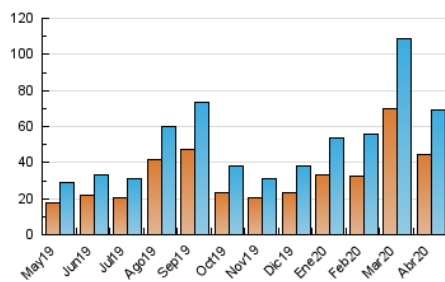


Páginas (x 1000)

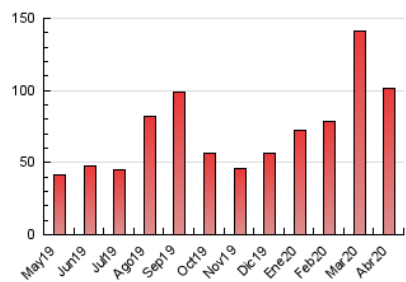


##### 4.3 Por meses

N. únicos / Visitas (x 1000)



Páginas (x 1000)





## INFORMACION Y CONTROL DE PUBLICACIONES, S.A.

Velázquez, 46, 1º Drcha - Tel. 91 435 00 32 Fax 91 435 96 05 - 28001 - MADRID  
Entença, 218 Entr. 7 - Tel 93 439 24 18 Fax 93 419 25 34 - 08029 - BARCELONA

### Anexo - Tráfico Nacional

**Título:** ANDALUCIAINFORMACION.ES - CINTURONDEESPARTO.COM

**URL Primaria:**

**Editor:** Publicaciones del Sur, S.A.

**Domicilio:** De la Investigación, Parcela D-11

**Ciudad:** 11407 JEREZ DE LA FRONTERA

**Teléfono:** 956 30 25 11

**Fax:** 956 31 81 59

**E-mail:**

**Clasificación:** Noticias e Información

**Sub-Clasificación:** Noticias globales y actualidad



#### 1. Cifras totales y promedios (Nacional)

MES - AÑO	NAVEGADORES UNICOS	VISITAS	PAGINAS
Abril - 2020	41.028	65.222	96.320
<b>PROMEDIO DIARIO</b>	<b>1.928</b>	<b>2.174</b>	<b>3.211</b>
<b>PROMEDIO LUNES-VIERNES</b>	1.945	2.191	3.209
<b>PROMEDIO SABADO-DOMINGO</b>	1.881	2.127	3.215
<b>PAGINAS / VISITAS</b>	1,48		
<b>DURACION MEDIA VISITAS</b>	0:00:53		
<b>DURACION MEDIA PAGINAS</b>	0:01:51		

#### 2. Secciones (Nacional)

	PAGINAS	%
<b>HOME</b>	7.211	7.49 %
<b>RESTO</b>	89.109	92.51 %

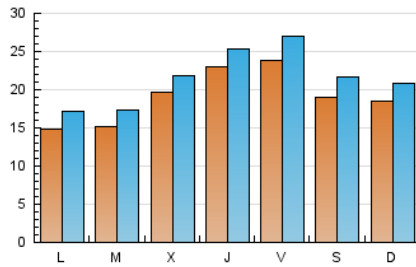
#### 3. Por día del mes (Nacional)

Día	N. únicos	Visitas	Páginas	Día	N. únicos	Visitas	Páginas	Día	N. únicos	Visitas	Páginas
1	1.667	1.875	2.886	11	2.134	2.485	3.605	21	1.428	1.628	2.302
2	2.093	2.323	3.731	12	1.968	2.232	3.633	22	1.624	1.776	2.523
3	2.362	2.693	4.250	13	1.334	1.547	2.638	23	1.082	1.243	2.127
4	1.509	1.780	3.031	14	1.271	1.478	2.173	24	876	995	1.618
5	3.390	3.782	5.697	15	1.047	1.206	1.815	25	755	861	1.758
6	2.950	3.391	4.919	16	1.795	2.041	2.737	26	642	732	1.304
7	2.453	2.804	4.134	17	3.176	3.561	4.364	27	754	851	1.544
8	4.348	4.831	6.302	18	3.221	3.554	4.597	28	895	1.026	1.898
9	3.154	3.561	5.366	19	1.426	1.589	2.093	29	1.109	1.263	2.247
10	3.112	3.557	5.205	20	905	1.050	1.635	30	3.360	3.507	4.188

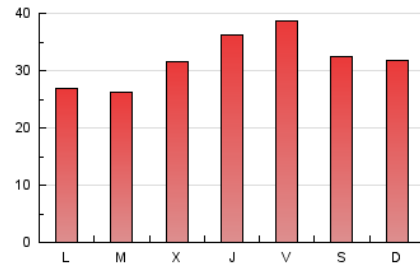
#### 4. Gráficas (Nacional)

##### 4.1 Por día de la semana (promedio)

N. únicos / Visitas (x 100)

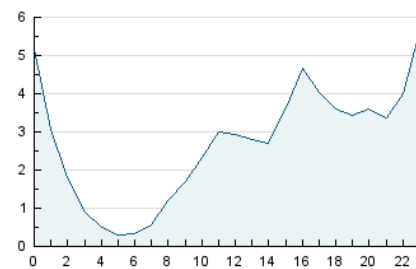


Páginas (x 100)

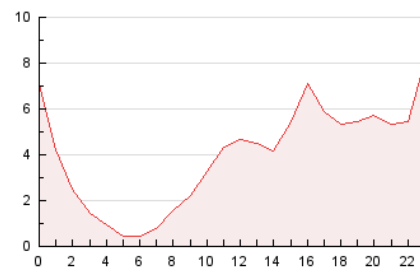


##### 4.2 Por franja horaria (promedio)

Visitas (x 1000)

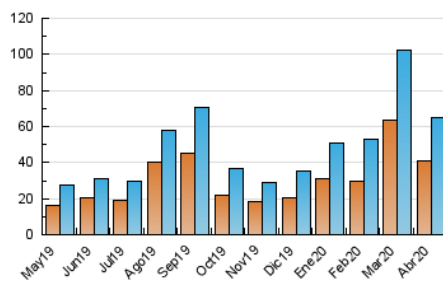


Páginas (x 1000)

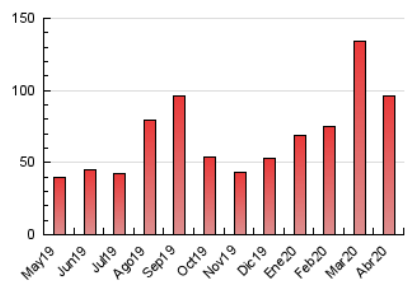


##### 4.3 Por meses

N. únicos / Visitas (x 1000)



Páginas (x 1000)



## 5. Observaciones

Este Medio Electrónico de Comunicación ha sido medido por la herramienta Google Analytics de Google

## 6. Definiciones básicas (Para más información ver Normas Técnicas para el Control de los Medios Electrónicos de Comunicación)

### Página Vista:

Conjunto de ficheros enviado a un usuario como resultado de una petición del mismo recibida por el servidor. Cuando la página está formada por varios marcos (frames), el conjunto de los mismos tendrá, a efectos de cómputo, la consideración de una página unitaria.

### Visita:

Una secuencia ininterrumpida de páginas servidas a un usuario válido. Si dicho usuario no realiza peticiones de páginas en un periodo de tiempo (30 min) la siguiente petición constituirá el inicio de una nueva visita.

### Navegador Único:

Total de combinaciones únicas de una dirección IP y un identificador adicional. Los medios pueden utilizar cookies o el Identificador de Alta de registro.

### Duración Página Vista:

Tiempo acumulado en segundos de todas las páginas vistas (en visitas de dos o más páginas vistas), dividido por el número total de páginas vistas.

### Duración Visita:

Tiempo en segundos de todas las visitas de dos o más páginas vistas, dividido por el número total de visitas de dos o más páginas vistas.

### Tráfico nacional:

Audiencia/difusión correspondiente a España medida en base a los datos de las direcciones IP registradas por el sistema de medición.

## 7. Opinión

De OJDinteractiva, la división de INFORMACIÓN Y CONTROL DE PUBLICACIONES S.A.:

Hemos examinado la información facilitada por el editor del medio electrónico para el periodo que comprende la presente certificación.

Nuestro examen se ha realizado de acuerdo con las normas y procedimientos establecidos en las Normas Técnicas para el Control de los Medios Electrónicos de Comunicación.

En nuestra opinión, la presente certificación presenta razonablemente la difusión/audiencia registrada por este canal.

### ADVERTENCIA:

El trabajo de OJDinteractiva, la división de INFORMACIÓN Y CONTROL DE PUBLICACIONES S.A (INTROL) se limita a la realización de pruebas para la revisión de los datos de recuento suministrados por el editor con la finalidad de expresar una opinión sobre la razonabilidad de dichos datos de acuerdo con las Normas Técnicas para el control de los MEC.

Por tanto, INTROL no acepta responsabilidad alguna por las inexactitudes o errores que puedan existir en los datos de recuento. Tampoco acepta ninguna responsabilidad por la falsedad en los datos de recuento recibidos del editor, ni por otros datos de medición que no están incluidos en el análisis.

Mayo - 2020

OJDinteractiva