



## INFORMACION Y CONTROL DE PUBLICACIONES, S.A.

Velázquez, 46, 1ª Drcha - Tel. 91 435 00 32 Fax 91 435 96 05 - 28001 - MADRID  
Av. Diagonal 497, 5a planta - Tel 93 439 24 18 Fax 93 419 25 34 - 08029 - BARCELONA

**Título:** CINTURONDEESPARTO.COM  
**URL Primaria:** https://cinturondeesparto.com/  
**Editor:** Publicaciones del Sur, S.A.  
**Domicilio:** De la Investigación, Parcela D-11  
**Ciudad:** 11407 JEREZ DE LA FRONTERA  
**Teléfono:** 956 30 25 11  
**Fax:** 956 31 81 59  
**E-mail:**  
**Clasificación:** Noticias e Información  
**Sub-Clasificación:** Noticias globales y actualidad



### 1. Cifras totales y promedios (Nacional e Internacional)

MES - AÑO	NAVEGADORES UNICOS	VISITAS	PAGINAS
Febrero - 2023	10.328	13.634	19.489
<b>PROMEDIO DIARIO</b>	<b>453</b>	<b>487</b>	<b>696</b>
<b>PROMEDIO LUNES-VIERNES</b>	427	456	665
<b>PROMEDIO SABADO-DOMINGO</b>	519	564	775
<b>PAGINAS / VISITAS</b>	1,43		
<b>DURACION MEDIA VISITAS</b>	0:00:46		
<b>DURACION MEDIA PAGINAS</b>	0:01:47		

### 2. Secciones (Nacional e Internacional)

	PAGINAS	%
<b>HOME</b>	2.040	10.47 %
<b>RESTO</b>	17.449	89.53 %

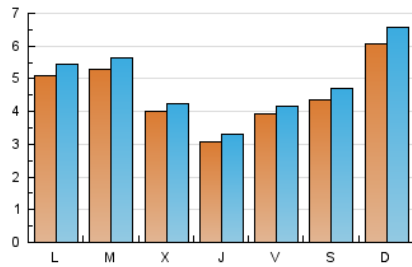
### 3. Por día del mes (Nacional e Internacional)

Día	N. únicos	Visitas	Páginas	Día	N. únicos	Visitas	Páginas	Día	N. únicos	Visitas	Páginas
<b>1</b>	195	206	336	<b>11</b>	417	458	678	<b>21</b>	821	871	1.106
<b>2</b>	179	197	287	<b>12</b>	864	933	1.265	<b>22</b>	666	706	937
<b>3</b>	223	242	413	<b>13</b>	662	695	987	<b>23</b>	519	557	876
<b>4</b>	295	310	403	<b>14</b>	572	610	872	<b>24</b>	546	583	746
<b>5</b>	289	313	438	<b>15</b>	437	464	624	<b>25</b>	697	762	965
<b>6</b>	426	465	814	<b>16</b>	270	289	423	<b>26</b>	824	901	1.231
<b>7</b>	277	292	457	<b>17</b>	361	393	581	<b>27</b>	539	593	896
<b>8</b>	301	314	524	<b>18</b>	328	353	479	<b>28</b>	445	481	706
<b>9</b>	260	276	418	<b>19</b>	441	485	740				
<b>10</b>	432	454	629	<b>20</b>	408	431	658				

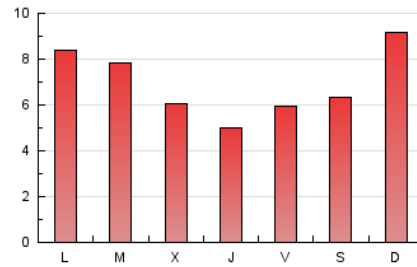
#### 4. Gráficas (Nacional e Internacional)

##### 4.1 Por día de la semana (promedio)

N. únicos / Visitas (x 100)



Páginas (x 100)



##### 4.2 Por franja horaria (promedio)

Visitas\_ (x 1000)

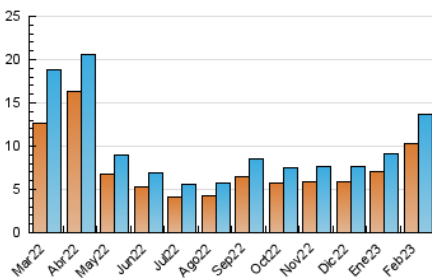


Páginas (x 1000)

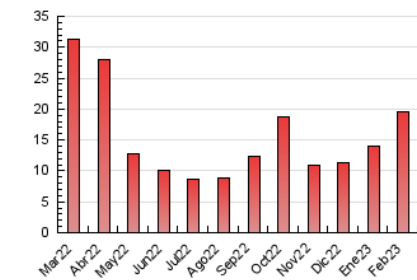


##### 4.3 Por meses

N. únicos / Visitas (x 1000)



Páginas (x 1000)





## INFORMACION Y CONTROL DE PUBLICACIONES, S.A.

Velázquez, 46, 1ª Drcha - Tel. 91 435 00 32 Fax 91 435 96 05 - 28001 - MADRID  
Av. Diagonal 497, 5a planta - Tel 93 439 24 18 Fax 93 419 25 34 - 08029 - BARCELONA

### Anexo - Tráfico Nacional

**Título:** CINTURONDEESPARTO.COM  
**URL Primaria:** https://cinturondeesparto.com/  
**Editor:** Publicaciones del Sur, S.A.  
**Domicilio:** De la Investigación, Parcela D-11  
**Ciudad:** 11407 JEREZ DE LA FRONTERA  
**Teléfono:** 956 30 25 11  
**Fax:** 956 31 81 59  
**E-mail:**  
**Clasificación:** Noticias e Información  
**Sub-Clasificación:** Noticias globales y actualidad



#### 1. Cifras totales y promedios (Nacional)

MES - AÑO	NAVEGADORES UNICOS	VISITAS	PAGINAS
Febrero - 2023	9.575	12.801	18.481
<b>PROMEDIO DIARIO</b>	<b>424</b>	<b>457</b>	<b>660</b>
<b>PROMEDIO LUNES-VIERNES</b>	399	427	629
<b>PROMEDIO SABADO-DOMINGO</b>	488	533	738
<b>PAGINAS / VISITAS</b>	1,44		
<b>DURACION MEDIA VISITAS</b>	0:00:47		
<b>DURACION MEDIA PAGINAS</b>	0:01:46		

#### 2. Secciones (Nacional)

	PAGINAS	%
<b>HOME</b>	1.961	10.61 %
<b>RESTO</b>	16.520	89.39 %

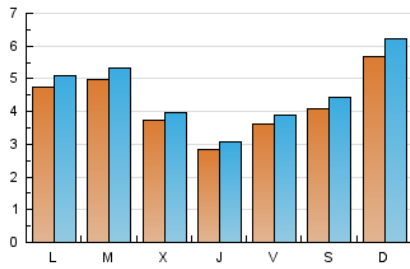
#### 3. Por día del mes (Nacional)

Día	N. únicos	Visitas	Páginas	Día	N. únicos	Visitas	Páginas	Día	N. únicos	Visitas	Páginas
<b>1</b>	175	186	312	<b>11</b>	391	432	648	<b>21</b>	776	826	1.060
<b>2</b>	165	181	269	<b>12</b>	815	883	1.212	<b>22</b>	637	676	898
<b>3</b>	199	218	384	<b>13</b>	635	667	949	<b>23</b>	485	521	830
<b>4</b>	269	284	376	<b>14</b>	544	581	840	<b>24</b>	518	554	711
<b>5</b>	265	289	405	<b>15</b>	409	435	592	<b>25</b>	670	735	933
<b>6</b>	391	428	771	<b>16</b>	254	273	404	<b>26</b>	786	861	1.180
<b>7</b>	248	261	421	<b>17</b>	337	368	553	<b>27</b>	493	547	837
<b>8</b>	279	292	489	<b>18</b>	301	326	451	<b>28</b>	421	456	674
<b>9</b>	233	249	381	<b>19</b>	407	450	697				
<b>10</b>	398	420	580	<b>20</b>	379	402	624				

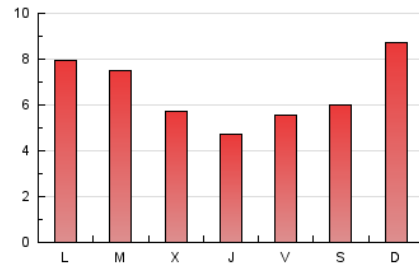
### 4. Gráficas (Nacional)

#### 4.1 Por día de la semana (promedio)

N. únicos / Visitas (x 100)



Páginas (x 100)



#### 4.2 Por franja horaria (promedio)

Visitas\_ (x 1000)

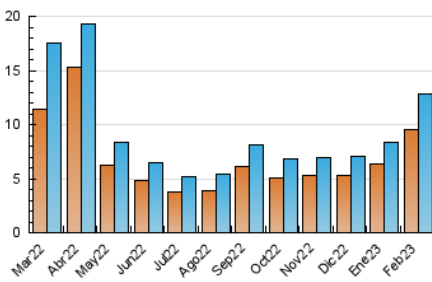


Páginas (x 1000)

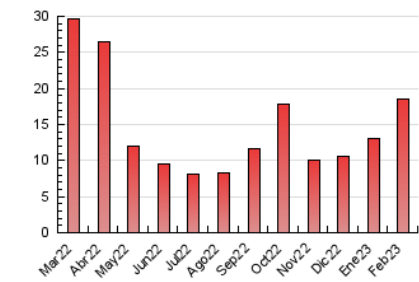


#### 4.3 Por meses

N. únicos / Visitas (x 1000)



Páginas (x 1000)



## 5. Observaciones

Este Medio Electrónico de Comunicación ha sido medido por la herramienta Google Analytics de Google (Universal Analytics)

## 6. Definiciones básicas (Para más información ver Normas Técnicas para el Control de los Medios Electrónicos de Comunicación)

### Página Vista:

Conjunto de ficheros enviado a un usuario como resultado de una petición del mismo recibida por el servidor. Cuando la página está formada por varios marcos (frames), el conjunto de los mismos tendrá, a efectos de cómputo, la consideración de una página unitaria.

### Visita:

Una secuencia ininterrumpida de páginas servidas a un usuario válido. Si dicho usuario no realiza peticiones de páginas en un periodo de tiempo (30 min) la siguiente petición constituirá el inicio de una nueva visita.

### Navegador Único:

Total de combinaciones únicas de una dirección IP y un identificador adicional. Los medios pueden utilizar cookies o el Identificador de Alta de registro.

### Duración Página Vista:

Tiempo acumulado en segundos de todas las páginas vistas (en visitas de dos o más páginas vistas), dividido por el número total de páginas vistas.

### Duración Visita:

Tiempo en segundos de todas las visitas de dos o más páginas vistas, dividido por el número total de visitas de dos o más páginas vistas.

### Tráfico nacional:

Audiencia/difusión correspondiente a España medida en base a los datos de las direcciones IP registradas por el sistema de medición.

## 7. Opinión

De OJDinteractiva, la división de INFORMACIÓN Y CONTROL DE PUBLICACIONES S.A.:

Hemos examinado la información facilitada por el editor del medio electrónico para el periodo que comprende la presente certificación.

Nuestro examen se ha realizado de acuerdo con las normas y procedimientos establecidos en las Normas Técnicas para el Control de los Medios Electrónicos de Comunicación.

En nuestra opinión, la presente acta presenta razonablemente la difusión/audiencia registrada por este medio electrónico.

### ADVERTENCIA:

El trabajo de OJDinteractiva, la división de INFORMACIÓN Y CONTROL DE PUBLICACIONES S.A (INTROL) se limita a la realización de pruebas para la revisión de los datos de recuento suministrados por el editor con la finalidad de expresar una opinión sobre la razonabilidad de dichos datos de acuerdo con las Normas Técnicas para el control de los MEC.

Por tanto, INTROL no acepta responsabilidad alguna por las inexactitudes o errores que puedan existir en los datos de recuento. Tampoco acepta ninguna responsabilidad por la falsedad en los datos de recuento recibidos del editor, ni por otros datos de medición que no están incluidos en el análisis.

Marzo - 2023

OJDinteractiva