



## INFORMACION Y CONTROL DE PUBLICACIONES, S.A.

Velázquez, 46, 1º Drcha - Tel. 91 435 00 32 Fax 91 435 96 05 - 28001 - MADRID  
 Entença, 218 Entr. 7 - Tel 93 439 24 18 Fax 93 419 25 34 - 08029 - BARCELONA

**Título:** ANDALUCIAINFORMACION.ES - ROTA-COFRADE.NET

**URL Primaria:**

**Editor:** Publicaciones del Sur, S.A.

**Domicilio:** De la Investigación, Parcela D-11

**Ciudad:** 11407 JEREZ DE LA FRONTERA

**Teléfono:** 956 30 25 11

**Fax:** 956 31 81 59

**E-mail:**

**Clasificación:** Noticias e Información

**Sub-Clasificación:** Noticias globales y actualidad



### 1. Cifras totales y promedios (Nacional e Internacional)

MES - AÑO	NAVEGADORES UNICOS	VISITAS	PAGINAS
Abril - 2020	1.330	2.417	6.389
<b>PROMEDIO DIARIO</b>	<b>68</b>	<b>81</b>	<b>213</b>
<b>PROMEDIO LUNES-VIERNES</b>	69	83	216
<b>PROMEDIO SABADO-DOMINGO</b>	64	75	204
<b>PAGINAS / VISITAS</b>	2,64		
<b>DURACION MEDIA VISITAS</b>	0:01:43		
<b>DURACION MEDIA PAGINAS</b>	0:01:03		

### 2. Secciones (Nacional e Internacional)

	PAGINAS	%
<b>HOME</b>	1.816	28.42 %
<b>RESTO</b>	4.573	71.58 %

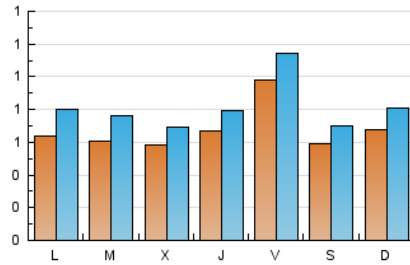
### 3. Por día del mes (Nacional e Internacional)

Día	N. únicos	Visitas	Páginas	Día	N. únicos	Visitas	Páginas	Día	N. únicos	Visitas	Páginas
1	56	65	223	11	91	101	219	21	42	51	71
2	65	74	209	12	70	83	346	22	39	50	152
3	116	132	331	13	62	76	214	23	26	29	40
4	87	106	226	14	48	55	233	24	27	33	47
5	137	157	381	15	42	51	150	25	24	28	66
6	113	146	379	16	41	52	176	26	35	43	152
7	126	159	464	17	35	48	114	27	41	51	117
8	121	139	384	18	35	43	129	28	28	37	52
9	171	205	483	19	31	40	115	29	31	40	143
10	215	242	564	20	39	45	78	30	33	36	131

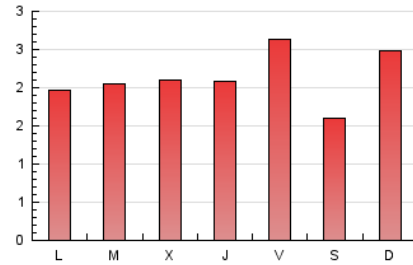
#### 4. Gráficas (Nacional e Internacional)

##### 4.1 Por día de la semana (promedio)

N. únicos / Visitas (x 100)



Páginas (x 100)

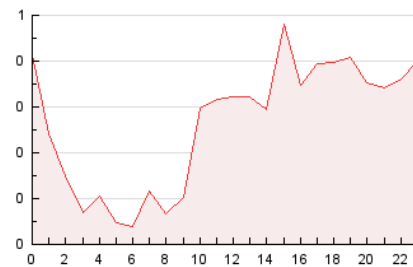


##### 4.2 Por franja horaria (promedio)

Visitas (x 1000)

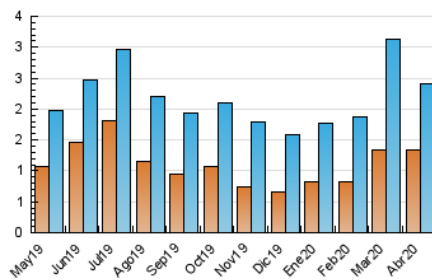


Páginas (x 1000)

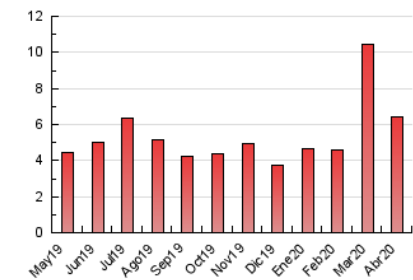


##### 4.3 Por meses

N. únicos / Visitas (x 1000)



Páginas (x 1000)





## INFORMACION Y CONTROL DE PUBLICACIONES, S.A.

Velázquez, 46, 1º Drcha - Tel. 91 435 00 32 Fax 91 435 96 05 - 28001 - MADRID  
 Entença, 218 Entr. 7 - Tel 93 439 24 18 Fax 93 419 25 34 - 08029 - BARCELONA

### Anexo - Tráfico Nacional

**Título:** ANDALUCIAINFORMACION.ES - ROTA-COFRADE.NET

**URL Primaria:**

**Editor:** Publicaciones del Sur, S.A.

**Domicilio:** De la Investigación, Parcela D-11

**Ciudad:** 11407 JEREZ DE LA FRONTERA

**Teléfono:** 956 30 25 11

**Fax:** 956 31 81 59

**E-mail:**

**Clasificación:** Noticias e Información

**Sub-Clasificación:** Noticias globales y actualidad



#### 1. Cifras totales y promedios (Nacional)

MES - AÑO	NAVEGADORES UNICOS	VISITAS	PAGINAS
Abril - 2020	1.235	2.315	6.247
<b>PROMEDIO DIARIO</b>	<b>64</b>	<b>77</b>	<b>208</b>
<b>PROMEDIO LUNES-VIERNES</b>	<b>65</b>	<b>79</b>	<b>211</b>
<b>PROMEDIO SABADO-DOMINGO</b>	<b>61</b>	<b>73</b>	<b>202</b>
<b>PAGINAS / VISITAS</b>	<b>2,70</b>		
<b>DURACION MEDIA VISITAS</b>	<b>0:01:47</b>		
<b>DURACION MEDIA PAGINAS</b>	<b>0:01:03</b>		

#### 2. Secciones (Nacional)

	PAGINAS	%
<b>HOME</b>	1.759	28.16 %
<b>RESTO</b>	4.488	71.84 %

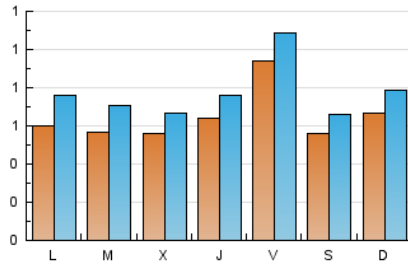
#### 3. Por día del mes (Nacional)

Día	N. únicos	Visitas	Páginas	Día	N. únicos	Visitas	Páginas	Día	N. únicos	Visitas	Páginas
1	54	63	221	11	84	94	212	21	41	50	70
2	59	68	203	12	68	81	344	22	37	48	150
3	104	120	319	13	58	72	210	23	25	28	38
4	82	101	220	14	45	52	230	24	26	32	46
5	133	153	377	15	40	49	148	25	23	27	65
6	108	141	373	16	40	51	175	26	35	43	152
7	116	147	422	17	34	47	113	27	38	48	113
8	117	134	377	18	34	42	128	28	25	34	49
9	164	198	474	19	30	39	114	29	30	39	142
10	210	237	557	20	36	42	75	30	32	35	130

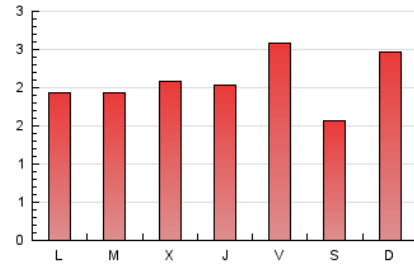
4. Gráficas (Nacional)

4.1 Por día de la semana (promedio)

N. únicos / Visitas (x 100)

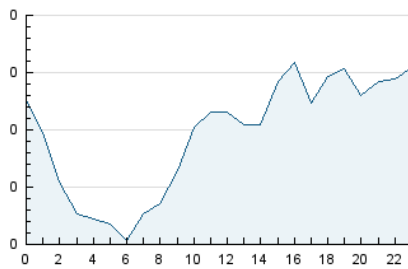


Páginas (x 100)



4.2 Por franja horaria (promedio)

Visitas (x 1000)

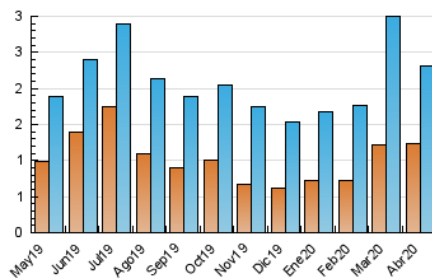


Páginas (x 1000)

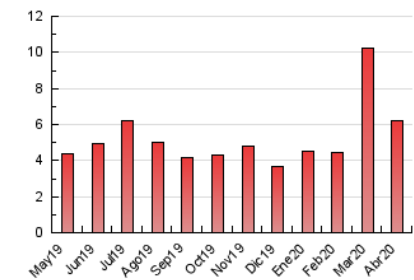


4.3 Por meses

N. únicos / Visitas (x 1000)



Páginas (x 1000)



## 5. Observaciones

Este Medio Electrónico de Comunicación ha sido medido por la herramienta Google Analytics de Google

## 6. Definiciones básicas (Para más información ver Normas Técnicas para el Control de los Medios Electrónicos de Comunicación)

### Página Vista:

Conjunto de ficheros enviado a un usuario como resultado de una petición del mismo recibida por el servidor. Cuando la página está formada por varios marcos (frames), el conjunto de los mismos tendrá, a efectos de cómputo, la consideración de una página unitaria.

### Visita:

Una secuencia ininterrumpida de páginas servidas a un usuario válido. Si dicho usuario no realiza peticiones de páginas en un periodo de tiempo (30 min) la siguiente petición constituirá el inicio de una nueva visita.

### Navegador Único:

Total de combinaciones únicas de una dirección IP y un identificador adicional. Los medios pueden utilizar cookies o el Identificador de Alta de registro.

### Duración Página Vista:

Tiempo acumulado en segundos de todas las páginas vistas (en visitas de dos o más páginas vistas), dividido por el número total de páginas vistas.

### Duración Visita:

Tiempo en segundos de todas las visitas de dos o más páginas vistas, dividido por el número total de visitas de dos o más páginas vistas.

### Tráfico nacional:

Audiencia/difusión correspondiente a España medida en base a los datos de las direcciones IP registradas por el sistema de medición.

## 7. Opinión

De OJDinteractiva, la división de INFORMACIÓN Y CONTROL DE PUBLICACIONES S.A.:

Hemos examinado la información facilitada por el editor del medio electrónico para el periodo que comprende la presente certificación.

Nuestro examen se ha realizado de acuerdo con las normas y procedimientos establecidos en las Normas Técnicas para el Control de los Medios Electrónicos de Comunicación.

En nuestra opinión, la presente certificación presenta razonablemente la difusión/audiencia registrada por este canal.

### ADVERTENCIA:

El trabajo de OJDinteractiva, la división de INFORMACIÓN Y CONTROL DE PUBLICACIONES S.A (INTROL) se limita a la realización de pruebas para la revisión de los datos de recuento suministrados por el editor con la finalidad de expresar una opinión sobre la razonabilidad de dichos datos de acuerdo con las Normas Técnicas para el control de los MEC.

Por tanto, INTROL no acepta responsabilidad alguna por las inexactitudes o errores que puedan existir en los datos de recuento. Tampoco acepta ninguna responsabilidad por la falsedad en los datos de recuento recibidos del editor, ni por otros datos de medición que no están incluidos en el análisis.

Mayo - 2020

OJDinteractiva