



## INFORMACION Y CONTROL DE PUBLICACIONES, S.A.

Velázquez, 46, 1º Drcha - Tel. 91 435 00 32 Fax 91 435 96 05 - 28001 - MADRID  
 Entença, 218 Entr. 7 - Tel 93 439 24 18 Fax 93 419 25 34 - 08029 - BARCELONA

**Título:** ANDALUCIAINFORMACION.ES - ROTA-COFRADE.NET

**URL Primaria:**

**Editor:** Publicaciones del Sur, S.A.

**Domicilio:** De la Investigación, Parcela D-11

**Ciudad:** 11407 JEREZ DE LA FRONTERA

**Teléfono:** 956 30 25 11

**Fax:** 956 31 81 59

**E-mail:**

**Clasificación:** Noticias e Información

**Sub-Clasificación:** Noticias globales y actualidad



### 1. Cifras totales y promedios (Nacional e Internacional)

MES - AÑO	NAVEGADORES UNICOS	VISITAS	PAGINAS
Marzo - 2021	1.148	2.304	5.692
<b>PROMEDIO DIARIO</b>	<b>63</b>	<b>74</b>	<b>184</b>
<b>PROMEDIO LUNES-VIERNES</b>	61	72	169
<b>PROMEDIO SABADO-DOMINGO</b>	68	81	224
<b>PAGINAS / VISITAS</b>	2,47		
<b>DURACION MEDIA VISITAS</b>	0:01:51		
<b>DURACION MEDIA PAGINAS</b>	0:01:15		

### 2. Secciones (Nacional e Internacional)

	PAGINAS	%
<b>HOME</b>	1.936	34.01 %
<b>RESTO</b>	3.756	65.99 %

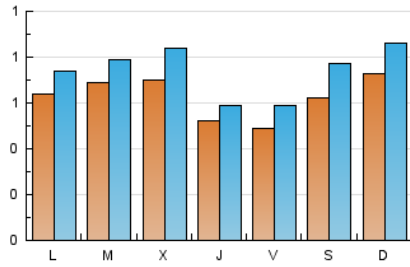
### 3. Por día del mes (Nacional e Internacional)

Día	N. únicos	Visitas	Páginas	Día	N. únicos	Visitas	Páginas	Día	N. únicos	Visitas	Páginas
1	43	55	172	11	33	39	103	21	60	68	331
2	44	50	83	12	48	58	115	22	83	98	167
3	45	61	192	13	54	66	161	23	83	95	220
4	44	49	130	14	53	65	104	24	73	85	163
5	46	51	132	15	59	69	144	25	85	97	284
6	65	81	290	16	51	60	185	26	56	71	164
7	57	73	176	17	57	74	214	27	93	114	275
8	33	35	47	18	45	50	140	28	122	137	378
9	59	66	150	19	47	56	113	29	100	114	259
10	48	51	82	20	36	45	79	30	106	123	323
								31	125	148	316

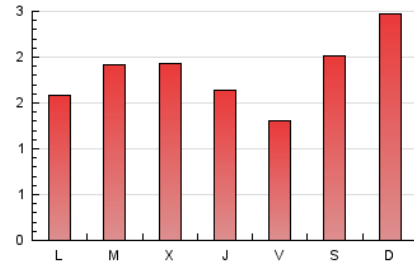
4. Gráficas (Nacional e Internacional)

4.1 Por día de la semana (promedio)

N. únicos / Visitas (x 100)



Páginas (x 100)

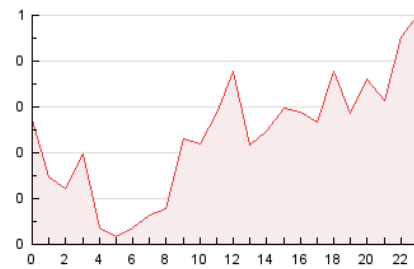


4.2 Por franja horaria (promedio)

Visitas\_\_ (x 1000)

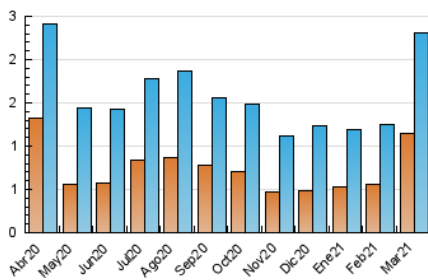


Páginas (x 1000)

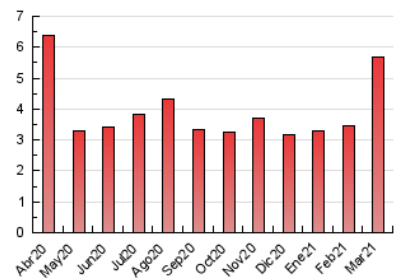


4.3 Por meses

N. únicos / Visitas (x 1000)



Páginas (x 1000)





## INFORMACION Y CONTROL DE PUBLICACIONES, S.A.

Velázquez, 46, 1º Drcha - Tel. 91 435 00 32 Fax 91 435 96 05 - 28001 - MADRID  
 Entença, 218 Entr. 7 - Tel 93 439 24 18 Fax 93 419 25 34 - 08029 - BARCELONA

### Anexo - Tráfico Nacional

**Título:** ANDALUCIAINFORMACION.ES - ROTA-COFRADE.NET

**URL Primaria:**

**Editor:** Publicaciones del Sur, S.A.

**Domicilio:** De la Investigación, Parcela D-11

**Ciudad:** 11407 JEREZ DE LA FRONTERA

**Teléfono:** 956 30 25 11

**Fax:** 956 31 81 59

**E-mail:**

**Clasificación:** Noticias e Información

**Sub-Clasificación:** Noticias globales y actualidad



#### 1. Cifras totales y promedios (Nacional)

MES - AÑO	NAVEGADORES UNICOS	VISITAS	PAGINAS
Marzo - 2021	999	2.138	5.442
<b>PROMEDIO DIARIO</b>	<b>58</b>	<b>69</b>	<b>176</b>
<b>PROMEDIO LUNES-VIERNES</b>	<b>56</b>	<b>66</b>	<b>161</b>
<b>PROMEDIO SABADO-DOMINGO</b>	<b>63</b>	<b>76</b>	<b>216</b>
<b>PAGINAS / VISITAS</b>	<b>2,55</b>		
<b>DURACION MEDIA VISITAS</b>		<b>0:01:53</b>	
<b>DURACION MEDIA PAGINAS</b>		<b>0:01:13</b>	

#### 2. Secciones (Nacional)

	PAGINAS	%
<b>HOME</b>	1.795	32.98 %
<b>RESTO</b>	3.647	67.02 %

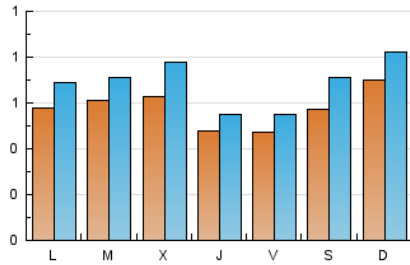
#### 3. Por día del mes (Nacional)

Día	N. únicos	Visitas	Páginas	Día	N. únicos	Visitas	Páginas	Día	N. únicos	Visitas	Páginas
1	43	55	172	11	32	38	102	21	57	65	327
2	42	48	81	12	46	56	113	22	62	77	146
3	44	60	189	13	53	65	160	23	64	75	200
4	43	48	129	14	51	63	102	24	66	78	156
5	45	50	130	15	58	67	142	25	71	83	255
6	63	79	288	16	49	58	170	26	48	59	134
7	56	72	153	17	52	69	209	27	76	93	252
8	31	33	45	18	45	50	140	28	114	129	370
9	56	63	147	19	47	56	113	29	97	111	256
10	48	51	82	20	36	45	79	30	95	112	302
								31	107	130	298

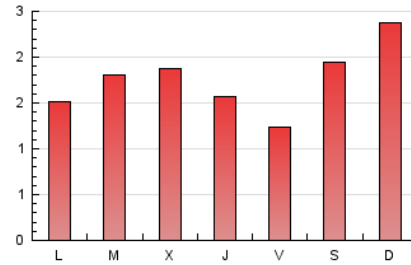
4. Gráficas (Nacional)

4.1 Por día de la semana (promedio)

N. únicos / Visitas (x 100)

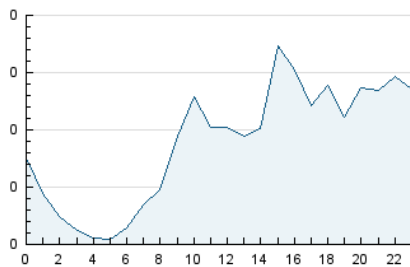


Páginas (x 100)

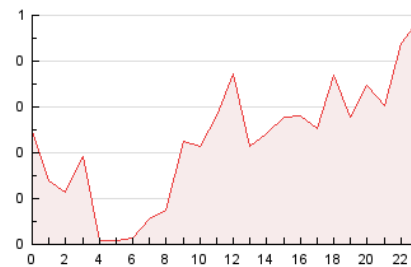


4.2 Por franja horaria (promedio)

Visitas (x 1000)

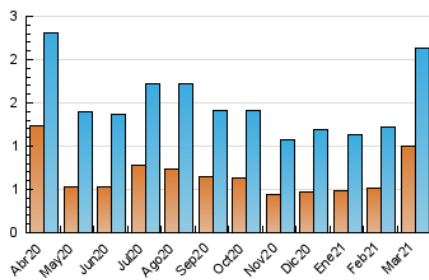


Páginas (x 1000)

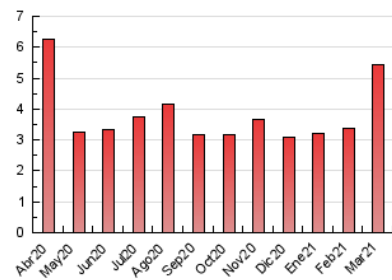


4.3 Por meses

N. únicos / Visitas (x 1000)



Páginas (x 1000)



## 5. Observaciones

Este Medio Electrónico de Comunicación ha sido medido por la herramienta Google Analytics de Google

## 6. Definiciones básicas (Para más información ver Normas Técnicas para el Control de los Medios Electrónicos de Comunicación)

### Página Vista:

Conjunto de ficheros enviado a un usuario como resultado de una petición del mismo recibida por el servidor. Cuando la página está formada por varios marcos (frames), el conjunto de los mismos tendrá, a efectos de cómputo, la consideración de una página unitaria.

### Visita:

Una secuencia ininterrumpida de páginas servidas a un usuario válido. Si dicho usuario no realiza peticiones de páginas en un periodo de tiempo (30 min) la siguiente petición constituirá el inicio de una nueva visita.

### Navegador Único:

Total de combinaciones únicas de una dirección IP y un identificador adicional. Los medios pueden utilizar cookies o el Identificador de Alta de registro.

### Duración Página Vista:

Tiempo acumulado en segundos de todas las páginas vistas (en visitas de dos o más páginas vistas), dividido por el número total de páginas vistas.

### Duración Visita:

Tiempo en segundos de todas las visitas de dos o más páginas vistas, dividido por el número total de visitas de dos o más páginas vistas.

### Tráfico nacional:

Audiencia/difusión correspondiente a España medida en base a los datos de las direcciones IP registradas por el sistema de medición.

## 7. Opinión

De OJDinteractiva, la división de INFORMACIÓN Y CONTROL DE PUBLICACIONES S.A.:

Hemos examinado la información facilitada por el editor del medio electrónico para el periodo que comprende la presente certificación.

Nuestro examen se ha realizado de acuerdo con las normas y procedimientos establecidos en las Normas Técnicas para el Control de los Medios Electrónicos de Comunicación.

En nuestra opinión, la presente certificación presenta razonablemente la difusión/audiencia registrada por este canal.

### ADVERTENCIA:

El trabajo de OJDinteractiva, la división de INFORMACIÓN Y CONTROL DE PUBLICACIONES S.A (INTROL) se limita a la realización de pruebas para la revisión de los datos de recuento suministrados por el editor con la finalidad de expresar una opinión sobre la razonabilidad de dichos datos de acuerdo con las Normas Técnicas para el control de los MEC.

Por tanto, INTROL no acepta responsabilidad alguna por las inexactitudes o errores que puedan existir en los datos de recuento. Tampoco acepta ninguna responsabilidad por la falsedad en los datos de recuento recibidos del editor, ni por otros datos de medición que no están incluidos en el análisis.

Abril - 2021

OJDinteractiva