



INFORMACION Y CONTROL DE PUBLICACIONES, S.A.

Velázquez, 46, 1º Drcha - Tel. 91 435 00 32 Fax 91 435 96 05 - 28001 - MADRID
 Entença, 218 Entr. 7 - Tel 93 439 24 18 Fax 93 419 25 34 - 08029 - BARCELONA

Título: ANDALUCIAINFORMACION.ES - ROTA-COFRADE.NET

URL Primaria:

Editor: Publicaciones del Sur, S.A.

Domicilio: De la Investigación, Parcela D-11

Ciudad: 11407 JEREZ DE LA FRONTERA

Teléfono: 956 30 25 11

Fax: 956 31 81 59

E-mail:

Clasificación: Noticias e Información

Sub-Clasificación: Noticias globales y actualidad



1. Cifras totales y promedios (Nacional e Internacional)

MES - AÑO	NAVEGADORES UNICOS	VISITAS	PAGINAS
Marzo - 2019	1.808	3.448	8.573
PROMEDIO DIARIO	96	111	277
PROMEDIO LUNES-VIERNES	100	114	287
PROMEDIO SABADO-DOMINGO	90	104	255
PAGINAS / VISITAS	2,49		
DURACION MEDIA VISITAS	0:01:42		
DURACION MEDIA PAGINAS	0:01:09		

2. Secciones (Nacional e Internacional)

	PAGINAS	%
HOME	3.141	36.64 %
RESTO	5.432	63.36 %

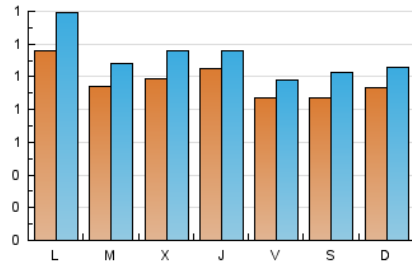
3. Por día del mes (Nacional e Internacional)

Día	N. únicos	Visitas	Páginas	Día	N. únicos	Visitas	Páginas	Día	N. únicos	Visitas	Páginas
1	60	73	166	11	155	187	375	21	168	183	592
2	46	60	122	12	88	99	255	22	135	154	296
3	68	82	169	13	87	105	241	23	109	132	266
4	74	90	173	14	85	98	191	24	111	127	349
5	93	115	396	15	67	72	177	25	127	150	533
6	82	94	258	16	90	109	294	26	108	123	250
7	52	60	165	17	92	106	292	27	136	155	333
8	57	65	133	18	107	130	446	28	116	121	219
9	61	73	248	19	88	94	308	29	114	125	200
10	77	84	216	20	91	111	313	30	127	141	265
								31	115	130	332

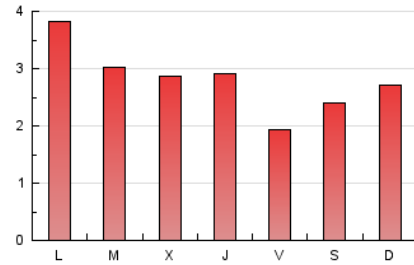
4. Gráficas (Nacional e Internacional)

4.1 Por día de la semana (promedio)

N. únicos / Visitas (x 100)



Páginas (x 100)



4.2 Por franja horaria (promedio)

Visitas (x 1000)

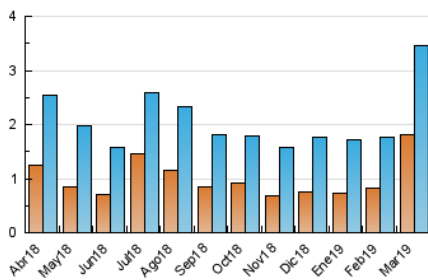


Páginas (x 1000)

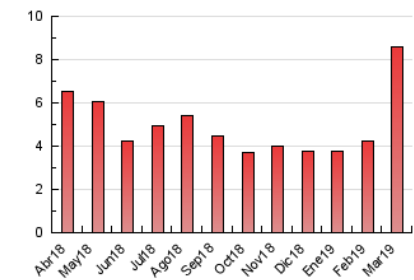


4.3 Por meses

N. únicos / Visitas (x 1000)



Páginas (x 1000)





INFORMACION Y CONTROL DE PUBLICACIONES, S.A.

Velázquez, 46, 1º Drcha - Tel. 91 435 00 32 Fax 91 435 96 05 - 28001 - MADRID
 Entença, 218 Entr. 7 - Tel 93 439 24 18 Fax 93 419 25 34 - 08029 - BARCELONA

Anexo - Tráfico Nacional

Título: ANDALUCIAINFORMACION.ES - ROTA-COFRADE.NET

URL Primaria:

Editor: Publicaciones del Sur, S.A.

Domicilio: De la Investigación, Parcela D-11

Ciudad: 11407 JEREZ DE LA FRONTERA

Teléfono: 956 30 25 11

Fax: 956 31 81 59

E-mail:

Clasificación: Noticias e Información

Sub-Clasificación: Noticias globales y actualidad



1. Cifras totales y promedios (Nacional)

MES - AÑO	NAVEGADORES UNICOS	VISITAS	PAGINAS
Marzo - 2019	1.603	3.217	8.205
PROMEDIO DIARIO	89	104	265
PROMEDIO LUNES-VIERNES	92	107	273
PROMEDIO SABADO-DOMINGO	83	98	248
PAGINAS / VISITAS	2,55		
DURACION MEDIA VISITAS	0:01:46		
DURACION MEDIA PAGINAS	0:01:08		

2. Secciones (Nacional)

	PAGINAS	%
HOME	3.022	36.83 %
RESTO	5.183	63.17 %

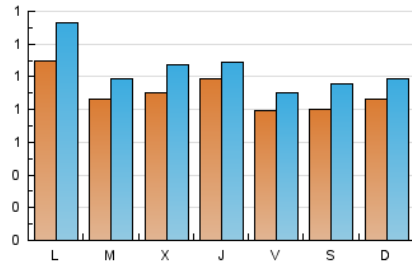
3. Por día del mes (Nacional)

Día	N. únicos	Visitas	Páginas	Día	N. únicos	Visitas	Páginas	Día	N. únicos	Visitas	Páginas
1	57	70	163	11	143	175	353	21	166	181	578
2	44	58	120	12	83	94	238	22	128	145	269
3	66	80	167	13	83	101	232	23	107	130	264
4	73	89	167	14	82	94	182	24	104	120	341
5	92	114	371	15	61	66	155	25	123	146	529
6	81	93	257	16	84	103	284	26	87	100	222
7	48	56	161	17	88	102	287	27	108	126	296
8	56	64	132	18	101	123	439	28	101	105	203
9	61	73	248	19	83	89	295	29	92	103	178
10	63	70	202	20	87	107	308	30	103	117	241
								31	108	123	323

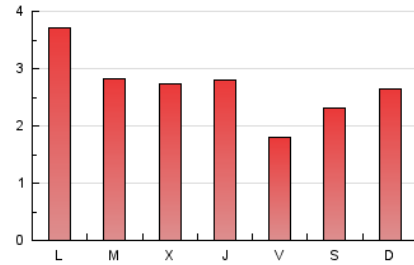
4. Gráficas (Nacional)

4.1 Por día de la semana (promedio)

N. únicos / Visitas (x 100)



Páginas (x 100)

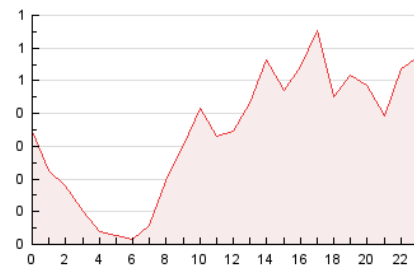


4.2 Por franja horaria (promedio)

Visitas (x 1000)

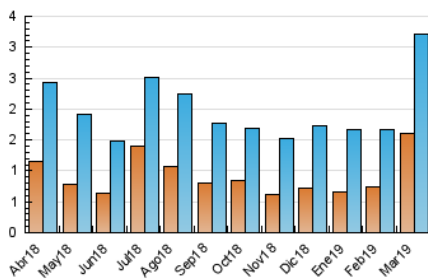


Páginas (x 1000)

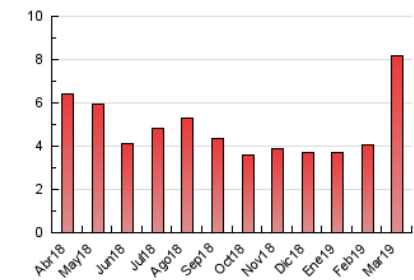


4.3 Por meses

N. únicos / Visitas (x 1000)



Páginas (x 1000)



5. Observaciones

Este Medio Electrónico de Comunicación ha sido medido por la herramienta Google Analytics de Google

6. Definiciones básicas (Para más información ver Normas Técnicas para el Control de los Medios Electrónicos de Comunicación)

Página Vista:

Conjunto de ficheros enviado a un usuario como resultado de una petición del mismo recibida por el servidor. Cuando la página está formada por varios marcos (frames), el conjunto de los mismos tendrá, a efectos de cómptuo, la consideración de una página unitaria.

Visita:

Una secuencia ininterrumpida de páginas servidas a un usuario válido. Si dicho usuario no realiza peticiones de páginas en un periodo de tiempo (30 min) la siguiente petición constituirá el inicio de una nueva visita.

Navegador Único:

Total de combinaciones únicas de una dirección IP y un identificador adicional. Los medios pueden utilizar cookies o el Identificador de Alta de registro.

Duración Página Vista:

Tiempo acumulado en segundos de todas las páginas vistas (en visitas de dos o más páginas vistas), dividido por el número total de páginas vistas.

Duración Visita:

Tiempo en segundos de todas las visitas de dos o más páginas vistas, dividido por el número total de visitas de dos o más páginas vistas.

Tráfico nacional:

Audiencia/difusión correspondiente a España medida en base a los datos de las direcciones IP registradas por el sistema de medición.

7. Opinión

De OJDinteractiva, la división de INFORMACIÓN Y CONTROL DE PUBLICACIONES S.A.:

Hemos examinado la información facilitada por el editor del medio electrónico para el periodo que comprende la presente certificación.

Nuestro examen se ha realizado de acuerdo con las normas y procedimientos establecidos en las Normas Técnicas para el Control de los Medios Electrónicos de Comunicación.

En nuestra opinión, la presente certificación presenta razonablemente la difusión/audiencia registrada por este canal.

ADVERTENCIA:

El trabajo de OJDinteractiva, la división de INFORMACIÓN Y CONTROL DE PUBLICACIONES S.A (INTROL) se limita a la realización de pruebas para la revisión de los datos de recuento suministrados por el editor con la finalidad de expresar una opinión sobre la razonabilidad de dichos datos de acuerdo con las Normas Técnicas para el control de los MEC.

Por tanto, INTROL no acepta responsabilidad alguna por las inexactitudes o errores que puedan existir en los datos de recuento. Tampoco acepta ninguna responsabilidad por la falsedad en los datos de recuento recibidos del editor, ni por otros datos de medición que no están incluidos en el análisis.

Abril - 2019

OJDinteractiva