



## INFORMACION Y CONTROL DE PUBLICACIONES, S.A.

Velázquez, 46, 1º Drcha - Tel. 91 435 00 32 Fax 91 435 96 05 - 28001 - MADRID  
 Entença, 218 Entr. 7 - Tel 93 439 24 18 Fax 93 419 25 34 - 08029 - BARCELONA

**Título:** ANDALUCIAINFORMACION.ES - ROTA-COFRADE.NET

**URL Primaria:**

**Editor:** Publicaciones del Sur, S.A.

**Domicilio:** De la Investigación, Parcela D-11

**Ciudad:** 11407 JEREZ DE LA FRONTERA

**Teléfono:** 956 30 25 11

**Fax:** 956 31 81 59

**E-mail:**

**Clasificación:** Noticias e Información

**Sub-Clasificación:** Noticias globales y actualidad



### 1. Cifras totales y promedios (Nacional e Internacional)

MES - AÑO	NAVEGADORES UNICOS	VISITAS	PAGINAS
Febrero - 2017	762	1.601	4.861
<b>PROMEDIO DIARIO</b>	<b>47</b>	<b>57</b>	<b>174</b>
<b>PROMEDIO LUNES-VIERNES</b>	<b>48</b>	<b>59</b>	<b>178</b>
<b>PROMEDIO SABADO-DOMINGO</b>	<b>45</b>	<b>54</b>	<b>162</b>
<b>PAGINAS / VISITAS</b>	<b>3,04</b>		
<b>DURACION MEDIA VISITAS</b>	<b>0:02:18</b>		
<b>DURACION MEDIA PAGINAS</b>	<b>0:01:08</b>		

### 2. Secciones (Nacional e Internacional)

	PAGINAS	%
<b>HOME</b>	1.397	28.74 %
<b>RESTO</b>	3.464	71.26 %

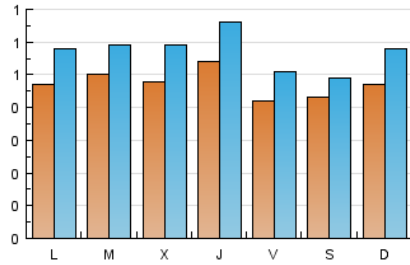
### 3. Por día del mes (Nacional e Internacional)

Día	N. únicos	Visitas	Páginas	Día	N. únicos	Visitas	Páginas	Día	N. únicos	Visitas	Páginas
1	41	55	246	11	33	41	176	21	49	55	119
2	35	46	156	12	49	61	183	22	45	57	160
3	40	48	204	13	54	64	155	23	51	63	155
4	43	47	163	14	43	53	200	24	36	47	164
5	29	36	73	15	57	66	234	25	52	54	124
6	38	46	185	16	69	81	163	26	52	58	174
7	51	61	172	17	47	56	184	27	46	59	154
8	48	56	161	18	43	55	114	28	55	67	207
9	62	75	189	19	56	76	290				
10	45	54	145	20	48	64	211				

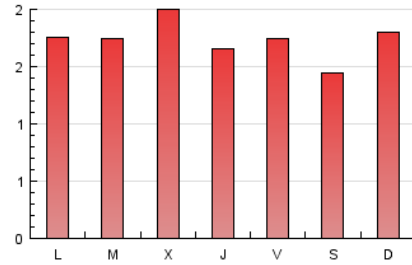
4. Gráficas (Nacional e Internacional)

4.1 Por día de la semana (promedio)

N. únicos / Visitas (x 100)



Páginas (x 100)

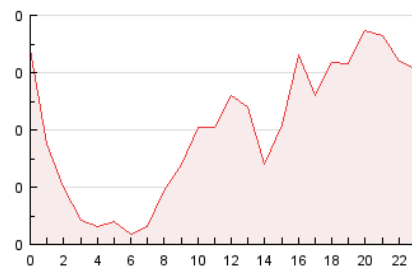


4.2 Por franja horaria (promedio)

Visitas (x 1000)

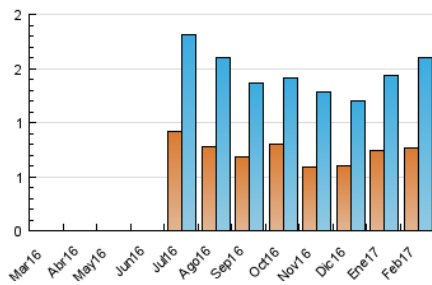


Páginas (x 1000)

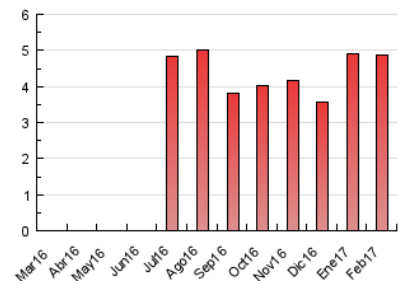


4.3 Por meses

N. únicos / Visitas (x 1000)



Páginas (x 1000)





## INFORMACION Y CONTROL DE PUBLICACIONES, S.A.

Velázquez, 46, 1º Drcha - Tel. 91 435 00 32 Fax 91 435 96 05 - 28001 - MADRID  
 Entença, 218 Entr. 7 - Tel 93 439 24 18 Fax 93 419 25 34 - 08029 - BARCELONA

### Anexo - Tráfico Nacional

**Título:** ANDALUCIAINFORMACION.ES - ROTA-COFRADE.NET

**URL Primaria:**

**Editor:** Publicaciones del Sur, S.A.

**Domicilio:** De la Investigación, Parcela D-11

**Ciudad:** 11407 JEREZ DE LA FRONTERA

**Teléfono:** 956 30 25 11

**Fax:** 956 31 81 59

**E-mail:**

**Clasificación:** Noticias e Información

**Sub-Clasificación:** Noticias globales y actualidad



#### 1. Cifras totales y promedios (Nacional)

MES - AÑO	NAVEGADORES UNICOS	VISITAS	PAGINAS
Febrero - 2017	671	1.496	4.647
<b>PROMEDIO DIARIO</b>	<b>43</b>	<b>53</b>	<b>166</b>
<b>PROMEDIO LUNES-VIERNES</b>	<b>44</b>	<b>54</b>	<b>169</b>
<b>PROMEDIO SABADO-DOMINGO</b>	<b>42</b>	<b>51</b>	<b>159</b>
<b>PAGINAS / VISITAS</b>	<b>3,11</b>		
<b>DURACION MEDIA VISITAS</b>		<b>0:02:25</b>	
<b>DURACION MEDIA PAGINAS</b>		<b>0:01:09</b>	

#### 2. Secciones (Nacional)

	PAGINAS	%
<b>HOME</b>	1.364	29.35 %
<b>RESTO</b>	3.283	70.65 %

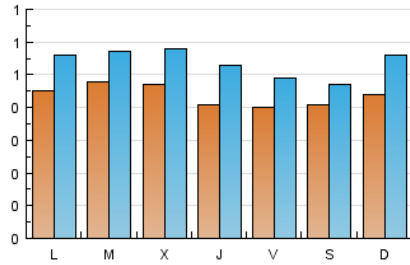
#### 3. Por día del mes (Nacional)

Día	N. únicos	Visitas	Páginas	Día	N. únicos	Visitas	Páginas	Día	N. únicos	Visitas	Páginas
1	40	54	245	11	32	40	175	21	48	54	118
2	33	44	153	12	49	61	183	22	44	56	159
3	39	47	202	13	52	62	150	23	47	59	150
4	42	46	162	14	40	50	187	24	33	44	160
5	27	34	70	15	56	65	233	25	48	49	116
6	35	43	174	16	45	57	139	26	47	53	168
7	49	59	168	17	43	52	165	27	43	55	150
8	47	55	159	18	40	52	111	28	53	65	148
9	38	51	163	19	54	74	288				
10	43	51	140	20	48	64	211				

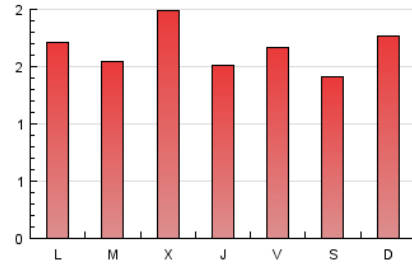
4. Gráficas (Nacional)

4.1 Por día de la semana (promedio)

N. únicos / Visitas (x 100)

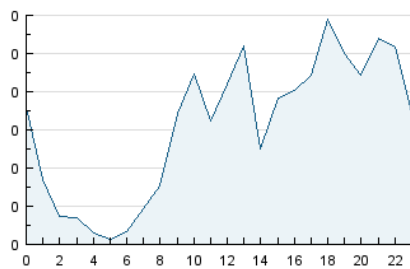


Páginas (x 100)

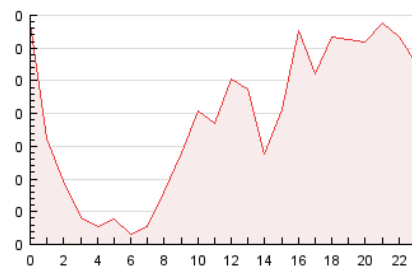


4.2 Por franja horaria (promedio)

Visitas (x 1000)

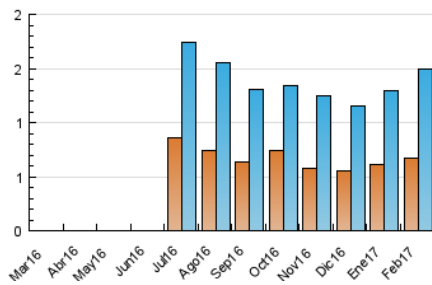


Páginas (x 1000)

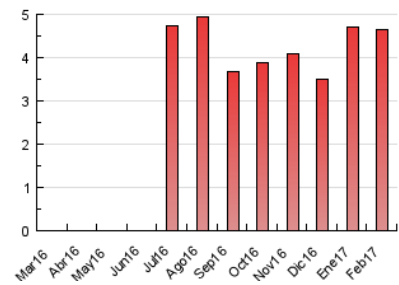


4.3 Por meses

N. únicos / Visitas (x 1000)



Páginas (x 1000)



## 5. Observaciones

Este Medio Electrónico de Comunicación ha sido medido por la herramienta Google Analytics de Google

## 6. Definiciones básicas (Para más información ver Normas Técnicas para el Control de los Medios Electrónicos de Comunicación)

### Página Vista:

Conjunto de ficheros enviado a un usuario como resultado de una petición del mismo recibida por el servidor. Cuando la página está formada por varios marcos (frames), el conjunto de los mismos tendrá, a efectos de cómputo, la consideración de una página unitaria.

### Visita:

Una secuencia ininterrumpida de páginas servidas a un usuario válido. Si dicho usuario no realiza peticiones de páginas en un periodo de tiempo (30 min) la siguiente petición constituirá el inicio de una nueva visita.

### Navegador Único:

Total de combinaciones únicas de una dirección IP y un identificador adicional. Los medios pueden utilizar cookies o el Identificador de Alta de registro.

### Duración Página Vista:

Tiempo acumulado en segundos de todas las páginas vistas (en visitas de dos o más páginas vistas), dividido por el número total de páginas vistas.

### Duración Visita:

Tiempo en segundos de todas las visitas de dos o más páginas vistas, dividido por el número total de visitas de dos o más páginas vistas.

### Tráfico nacional:

Audiencia/difusión correspondiente a España medida en base a los datos de las direcciones IP registradas por el sistema de medición.

## 7. Opinión

De OJDinteractiva, la división de INFORMACIÓN Y CONTROL DE PUBLICACIONES S.A.:

Hemos examinado la información facilitada por el editor del medio electrónico para el periodo que comprende la presente certificación.

Nuestro examen se ha realizado de acuerdo con las normas y procedimientos establecidos en las Normas Técnicas para el Control de los Medios Electrónicos de Comunicación.

En nuestra opinión, la presente certificación presenta razonablemente la difusión/audiencia registrada por este canal.

### ADVERTENCIA:

El trabajo de OJDinteractiva, la división de INFORMACIÓN Y CONTROL DE PUBLICACIONES S.A (INTROL) se limita a la realización de pruebas para la revisión de los datos de recuento suministrados por el editor con la finalidad de expresar una opinión sobre la razonabilidad de dichos datos de acuerdo con las Normas Técnicas para el control de los MEC.

Por tanto, INTROL no acepta responsabilidad alguna por las inexactitudes o errores que puedan existir en los datos de recuento. Tampoco acepta ninguna responsabilidad por la falsedad en los datos de recuento recibidos del editor, ni por otros datos de medición que no están incluidos en el análisis.

Marzo - 2017

OJDinteractiva