



## INFORMACION Y CONTROL DE PUBLICACIONES, S.A.

Velázquez, 46, 1º Drcha - Tel. 91 435 00 32 Fax 91 435 96 05 - 28001 - MADRID  
 Entença, 218 Entr. 7 - Tel 93 439 24 18 Fax 93 419 25 34 - 08029 - BARCELONA

**Título:** PRACTICODEPORTE.COM  
**URL Primaria:** http://www.practicodeporte.com/  
**Editor:** Agencia Efe, S.A.  
**Domicilio:** Espronceda, 32  
**Ciudad:** 28003 MADRID  
**Teléfono:** 91 346 75 17  
**Fax:** 91 346 71 55  
**E-mail:**  
**Clasificación:** Noticias e Información  
**Sub-Clasificación:** Noticias deportivas y actualidad



### 1. Cifras totales y promedios (Nacional e Internacional)

MES - AÑO	NAVEGADORES UNICOS	VISITAS	PAGINAS
Septiembre - 2018	20.989	23.851	45.528
<b>PROMEDIO DIARIO</b>	<b>755</b>	<b>795</b>	<b>1.518</b>
<b>PROMEDIO LUNES-VIERNES</b>	719	759	1.440
<b>PROMEDIO SABADO-DOMINGO</b>	826	867	1.672
<b>PAGINAS / VISITAS</b>	1,91		
<b>DURACION MEDIA VISITAS</b>	0:01:42		
<b>DURACION MEDIA PAGINAS</b>	0:01:52		

### 2. Secciones (Nacional e Internacional)

	PAGINAS	%
<b>HOME</b>	7.552	16.59 %
<b>RESTO</b>	37.976	83.41 %

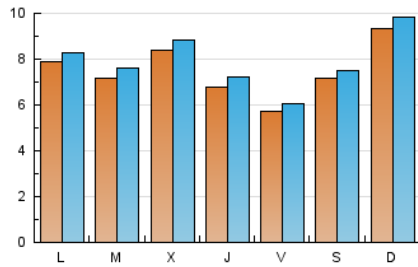
### 3. Por día del mes (Nacional e Internacional)

Día	N. únicos	Visitas	Páginas	Día	N. únicos	Visitas	Páginas	Día	N. únicos	Visitas	Páginas
1	761	811	1.889	11	611	639	1.054	21	617	646	1.179
2	655	690	1.608	12	1.049	1.104	2.459	22	894	921	1.473
3	723	764	1.534	13	802	849	1.558	23	1.215	1.266	2.344
4	790	821	1.421	14	659	680	1.161	24	949	985	1.897
5	1.023	1.063	1.758	15	669	691	1.251	25	802	845	1.413
6	664	693	1.147	16	863	910	1.767	26	716	750	1.500
7	512	549	955	17	733	776	1.535	27	598	652	1.110
8	505	539	1.187	18	668	731	1.558	28	492	537	1.618
9	954	1.004	1.766	19	574	613	1.298	29	755	797	1.594
10	752	790	1.261	20	650	692	1.391	30	990	1.043	1.842

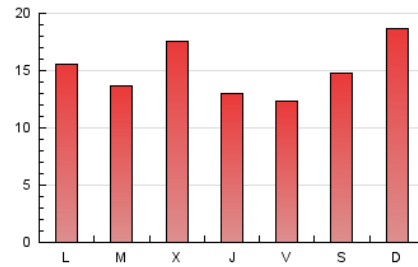
4. Gráficas (Nacional e Internacional)

4.1 Por día de la semana (promedio)

N. únicos / Visitas (x 100)



Páginas (x 100)

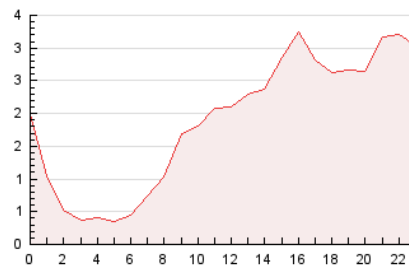


4.2 Por franja horaria (promedio)

Visitas (x 1000)

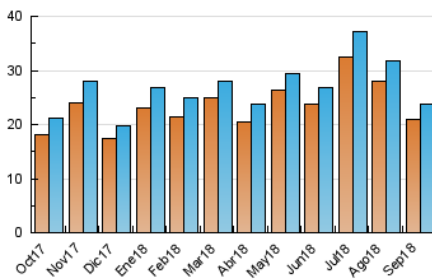


Páginas (x 1000)

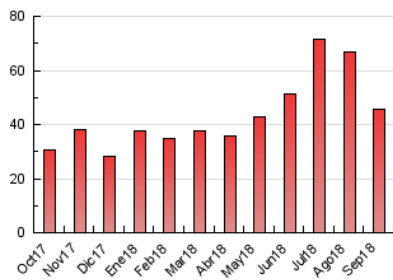


4.3 Por meses

N. únicos / Visitas (x 1000)



Páginas (x 1000)





## INFORMACION Y CONTROL DE PUBLICACIONES, S.A.

Velázquez, 46, 1º Drcha - Tel. 91 435 00 32 Fax 91 435 96 05 - 28001 - MADRID  
 Entença, 218 Entr. 7 - Tel 93 439 24 18 Fax 93 419 25 34 - 08029 - BARCELONA

### Anexo - Tráfico Nacional

**Título:** PRACTICODEPORTE.COM  
**URL Primaria:** http://www.practicodeporte.com/  
**Editor:** Agencia Efe, S.A.  
**Domicilio:** Espronceda, 32  
**Ciudad:** 28003 MADRID  
**Teléfono:** 91 346 75 17  
**Fax:** 91 346 71 55  
**E-mail:**  
**Clasificación:** Noticias e Información  
**Sub-Clasificación:** Noticias deportivas y actualidad



#### 1. Cifras totales y promedios (Nacional)

MES - AÑO	NAVEGADORES UNICOS	VISITAS	PAGINAS
Septiembre - 2018	16.124	18.772	39.046
<b>PROMEDIO DIARIO</b>	<b>588</b>	<b>626</b>	<b>1.302</b>
<b>PROMEDIO LUNES-VIERNES</b>	<b>551</b>	<b>589</b>	<b>1.229</b>
<b>PROMEDIO SABADO-DOMINGO</b>	<b>661</b>	<b>699</b>	<b>1.447</b>
<b>PAGINAS / VISITAS</b>	<b>2,08</b>		
<b>DURACION MEDIA VISITAS</b>		<b>0:02:02</b>	
<b>DURACION MEDIA PAGINAS</b>		<b>0:01:53</b>	

#### 2. Secciones (Nacional)

	PAGINAS	%
<b>HOME</b>	6.900	17.67 %
<b>RESTO</b>	32.146	82.33 %

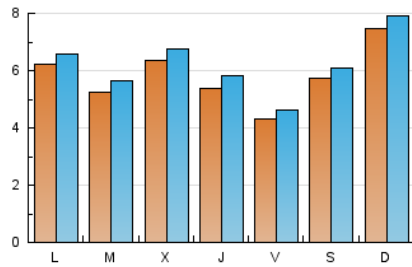
#### 3. Por día del mes (Nacional)

Día	N. únicos	Visitas	Páginas	Día	N. únicos	Visitas	Páginas	Día	N. únicos	Visitas	Páginas
1	641	690	1.660	11	538	565	961	21	517	545	1.036
2	528	561	1.445	12	938	991	2.256	22	646	668	1.140
3	583	622	1.332	13	590	635	1.269	23	815	863	1.886
4	527	556	1.133	14	406	427	890	24	659	694	1.573
5	692	729	1.377	15	498	519	1.054	25	465	508	1.048
6	502	531	957	16	735	777	1.559	26	419	450	1.179
7	398	433	805	17	621	655	1.328	27	511	564	994
8	437	470	1.071	18	573	634	1.427	28	406	446	1.473
9	840	890	1.605	19	496	532	1.175	29	650	689	1.433
10	633	669	1.114	20	552	593	1.246	30	818	866	1.620

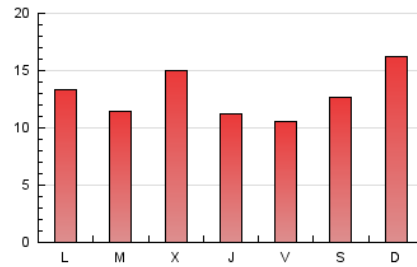
4. Gráficas (Nacional)

4.1 Por día de la semana (promedio)

N. únicos / Visitas (x 100)

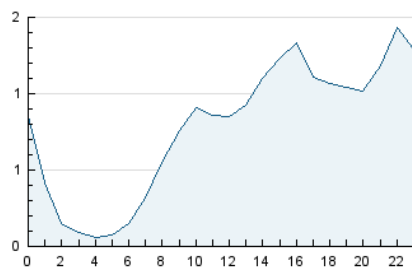


Páginas (x 100)

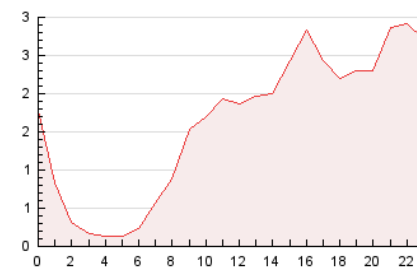


4.2 Por franja horaria (promedio)

Visitas (x 1000)

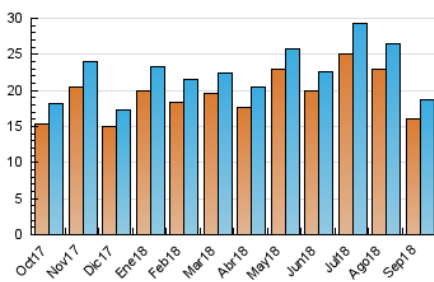


Páginas (x 1000)

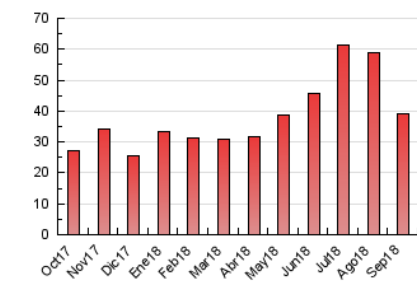


4.3 Por meses

N. únicos / Visitas (x 1000)



Páginas (x 1000)



## 5. Observaciones

Este Medio Electrónico de Comunicación ha sido medido por la herramienta Google Analytics de Google

## 6. Definiciones básicas (Para más información ver Normas Técnicas para el Control de los Medios Electrónicos de Comunicación)

### Página Vista:

Conjunto de ficheros enviado a un usuario como resultado de una petición del mismo recibida por el servidor. Cuando la página está formada por varios marcos (frames), el conjunto de los mismos tendrá, a efectos de cómputo, la consideración de una página unitaria.

### Visita:

Una secuencia ininterrumpida de páginas servidas a un usuario válido. Si dicho usuario no realiza peticiones de páginas en un periodo de tiempo (30 min) la siguiente petición constituirá el inicio de una nueva visita.

### Navegador Único:

Total de combinaciones únicas de una dirección IP y un identificador adicional. Los medios pueden utilizar cookies o el Identificador de Alta de registro.

### Duración Página Vista:

Tiempo acumulado en segundos de todas las páginas vistas (en visitas de dos o más páginas vistas), dividido por el número total de páginas vistas.

### Duración Visita:

Tiempo en segundos de todas las visitas de dos o más páginas vistas, dividido por el número total de visitas de dos o más páginas vistas.

### Tráfico nacional:

Audiencia/difusión correspondiente a España medida en base a los datos de las direcciones IP registradas por el sistema de medición.

## 7. Opinión

De OJDinteractiva, la división de INFORMACIÓN Y CONTROL DE PUBLICACIONES S.A.:

Hemos examinado la información facilitada por el editor del medio electrónico para el periodo que comprende la presente certificación.

Nuestro examen se ha realizado de acuerdo con las normas y procedimientos establecidos en las Normas Técnicas para el Control de los Medios Electrónicos de Comunicación.

En nuestra opinión, la presente acta presenta razonablemente la difusión/audiencia registrada por este medio electrónico.

### ADVERTENCIA:

El trabajo de OJDinteractiva, la división de INFORMACIÓN Y CONTROL DE PUBLICACIONES S.A (INTROL) se limita a la realización de pruebas para la revisión de los datos de recuento suministrados por el editor con la finalidad de expresar una opinión sobre la razonabilidad de dichos datos de acuerdo con las Normas Técnicas para el control de los MEC.

Por tanto, INTROL no acepta responsabilidad alguna por las inexactitudes o errores que puedan existir en los datos de recuento. Tampoco acepta ninguna responsabilidad por la falsedad en los datos de recuento recibidos del editor, ni por otros datos de medición que no están incluidos en el análisis.

Octubre - 2018

OJDinteractiva