



## INFORMACION Y CONTROL DE PUBLICACIONES, S.A.

Velázquez, 46, 1º Drcha - Tel. 91 435 00 32 Fax 91 435 96 05 - 28001 - MADRID  
 Entença, 218 Entr. 7 - Tel 93 439 24 18 Fax 93 419 25 34 - 08029 - BARCELONA

**Título:** PRACTICODEPORTE.COM  
**URL Primaria:** http://www.practicodeporte.com/  
**Editor:** Agencia Efe, S.A.  
**Domicilio:** Espronceda, 32  
**Ciudad:** 28003 MADRID  
**Teléfono:** 91 346 75 17  
**Fax:** 91 346 71 55  
**E-mail:**  
**Clasificación:** Entretenimiento  
**Sub-Clasificación:** Deportes



### 1. Cifras totales y promedios (Nacional e Internacional)

MES - AÑO	NAVEGADORES UNICOS	VISITAS	PAGINAS
Marzo - 2017	38.184	42.974	48.715
<b>PROMEDIO DIARIO</b>	<b>1.322</b>	<b>1.386</b>	<b>1.571</b>
<b>PROMEDIO LUNES-VIERNES</b>	1.395	1.462	1.656
<b>PROMEDIO SABADO-DOMINGO</b>	1.113	1.168	1.328
<b>PAGINAS / VISITAS</b>	1,13		
<b>DURACION MEDIA VISITAS</b>	0:00:46		
<b>DURACION MEDIA PAGINAS</b>	0:05:30		

### 2. Secciones (Nacional e Internacional)

	PAGINAS	%
<b>HOME</b>	1.540	3.16 %
<b>RESTO</b>	47.175	96.84 %

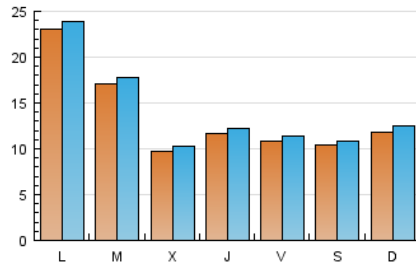
### 3. Por día del mes (Nacional e Internacional)

Día	N. únicos	Visitas	Páginas	Día	N. únicos	Visitas	Páginas	Día	N. únicos	Visitas	Páginas
1	942	1.004	1.179	11	891	934	1.043	21	750	797	936
2	796	847	1.009	12	1.109	1.157	1.308	22	816	860	988
3	599	637	922	13	1.123	1.175	1.366	23	1.175	1.247	1.405
4	1.043	1.104	1.276	14	763	819	964	24	889	937	1.134
5	1.523	1.589	1.818	15	899	960	1.108	25	1.107	1.158	1.302
6	6.162	6.345	6.684	16	841	902	1.089	26	1.216	1.291	1.497
7	4.402	4.497	4.732	17	769	814	941	27	1.045	1.118	1.405
8	1.190	1.249	1.405	18	1.117	1.155	1.257	28	909	971	1.202
9	737	787	911	19	894	957	1.121	29	1.022	1.086	1.234
10	1.050	1.125	1.288	20	865	918	1.039	30	2.249	2.342	2.625
								31	2.097	2.192	2.527

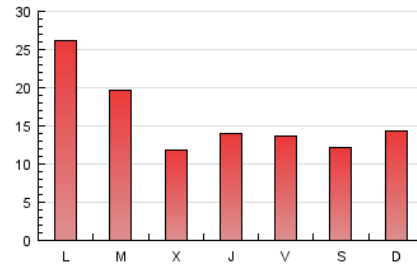
4. Gráficas (Nacional e Internacional)

4.1 Por día de la semana (promedio)

N. únicos / Visitas (x 100)

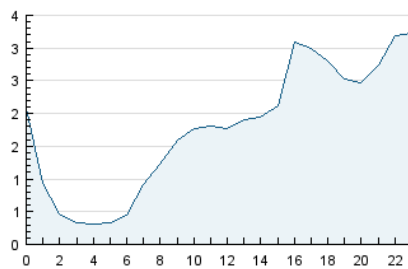


Páginas (x 100)

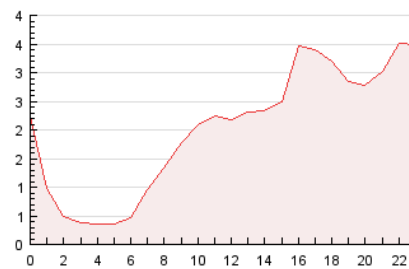


4.2 Por franja horaria (promedio)

Visitas (x 1000)

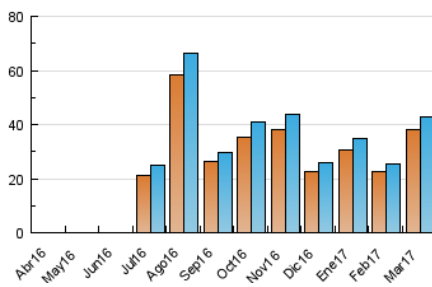


Páginas (x 1000)

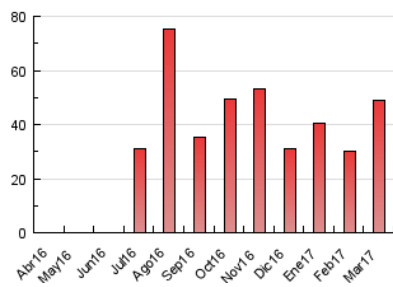


4.3 Por meses

N. únicos / Visitas (x 1000)



Páginas (x 1000)





## INFORMACION Y CONTROL DE PUBLICACIONES, S.A.

Velázquez, 46, 1º Drcha - Tel. 91 435 00 32 Fax 91 435 96 05 - 28001 - MADRID  
 Entença, 218 Entr. 7 - Tel 93 439 24 18 Fax 93 419 25 34 - 08029 - BARCELONA

### Anexo - Tráfico Nacional

**Título:** PRACTICODEPORTE.COM  
**URL Primaria:** http://www.practicodeporte.com/  
**Editor:** Agencia Efe, S.A.  
**Domicilio:** Espronceda, 32  
**Ciudad:** 28003 MADRID  
**Teléfono:** 91 346 75 17  
**Fax:** 91 346 71 55  
**E-mail:**  
**Clasificación:** Entretenimiento  
**Sub-Clasificación:** Deportes



#### 1. Cifras totales y promedios (Nacional)

MES - AÑO	NAVEGADORES UNICOS	VISITAS	PAGINAS
Marzo - 2017	32.889	37.341	42.640
<b>PROMEDIO DIARIO</b>	<b>1.146</b>	<b>1.205</b>	<b>1.375</b>
<b>PROMEDIO LUNES-VIERNES</b>	<b>1.211</b>	<b>1.273</b>	<b>1.452</b>
<b>PROMEDIO SABADO-DOMINGO</b>	<b>958</b>	<b>1.008</b>	<b>1.156</b>
<b>PAGINAS / VISITAS</b>	<b>1,14</b>		
<b>DURACION MEDIA VISITAS</b>	<b>0:00:47</b>		
<b>DURACION MEDIA PAGINAS</b>	<b>0:05:23</b>		

#### 2. Secciones (Nacional)

	PAGINAS	%
<b>HOME</b>	1.397	3.28 %
<b>RESTO</b>	41.243	96.72 %

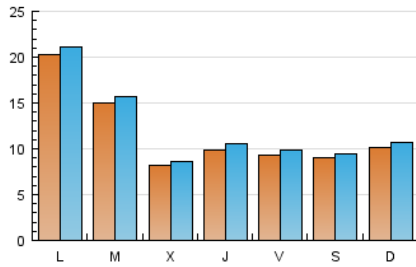
#### 3. Por día del mes (Nacional)

Día	N. únicos	Visitas	Páginas	Día	N. únicos	Visitas	Páginas	Día	N. únicos	Visitas	Páginas
1	774	831	981	11	803	844	943	21	597	639	766
2	642	689	842	12	966	1.012	1.157	22	652	693	806
3	514	549	829	13	935	983	1.163	23	1.013	1.083	1.230
4	935	991	1.156	14	622	677	804	24	767	810	1.000
5	1.393	1.456	1.667	15	793	852	995	25	902	942	1.074
6	5.717	5.890	6.212	16	712	771	948	26	1.000	1.066	1.252
7	4.070	4.157	4.367	17	633	674	793	27	828	896	1.166
8	1.050	1.106	1.253	18	954	989	1.087	28	720	777	978
9	645	694	806	19	707	762	911	29	799	855	986
10	924	992	1.144	20	654	695	804	30	1.955	2.037	2.299
								31	1.841	1.929	2.221

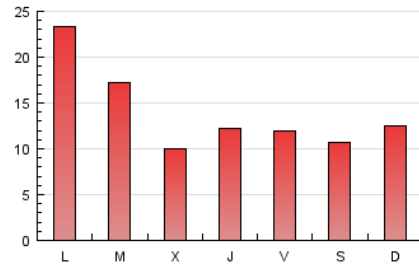
4. Gráficas (Nacional)

4.1 Por día de la semana (promedio)

N. únicos / Visitas (x 100)

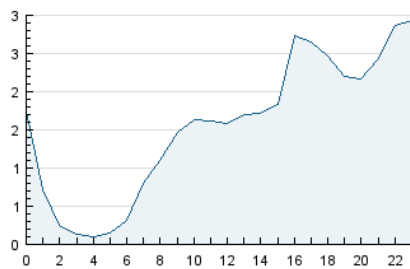


Páginas (x 100)

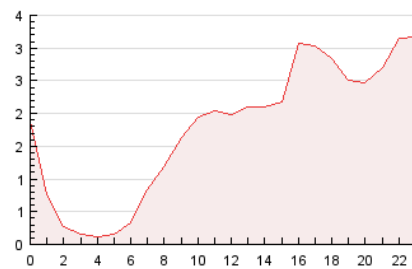


4.2 Por franja horaria (promedio)

Visitas (x 1000)

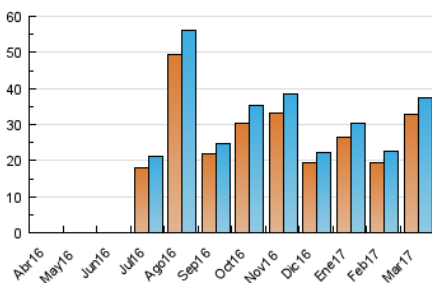


Páginas (x 1000)

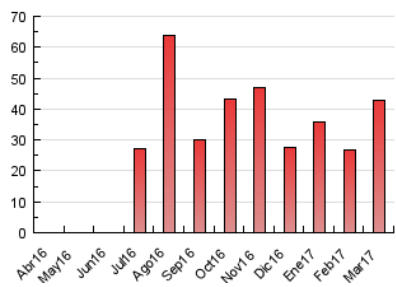


4.3 Por meses

N. únicos / Visitas (x 1000)



Páginas (x 1000)



## 5. Observaciones

Este Medio Electrónico de Comunicación ha sido medido por la herramienta Google Analytics de Google

## 6. Definiciones básicas (Para más información ver Normas Técnicas para el Control de los Medios Electrónicos de Comunicación)

### Página Vista:

Conjunto de ficheros enviado a un usuario como resultado de una petición del mismo recibida por el servidor. Cuando la página está formada por varios marcos (frames), el conjunto de los mismos tendrá, a efectos de cómputo, la consideración de una página unitaria.

### Visita:

Una secuencia ininterrumpida de páginas servidas a un usuario válido. Si dicho usuario no realiza peticiones de páginas en un periodo de tiempo (30 min) la siguiente petición constituirá el inicio de una nueva visita.

### Navegador Único:

Total de combinaciones únicas de una dirección IP y un identificador adicional. Los medios pueden utilizar cookies o el Identificador de Alta de registro.

### Duración Página Vista:

Tiempo acumulado en segundos de todas las páginas vistas (en visitas de dos o más páginas vistas), dividido por el número total de páginas vistas.

### Duración Visita:

Tiempo en segundos de todas las visitas de dos o más páginas vistas, dividido por el número total de visitas de dos o más páginas vistas.

### Tráfico nacional:

Audiencia/difusión correspondiente a España medida en base a los datos de las direcciones IP registradas por el sistema de medición.

## 7. Opinión

De OJDinteractiva, la división de INFORMACIÓN Y CONTROL DE PUBLICACIONES S.A.:

Hemos examinado la información facilitada por el editor del medio electrónico para el periodo que comprende la presente certificación.

Nuestro examen se ha realizado de acuerdo con las normas y procedimientos establecidos en las Normas Técnicas para el Control de los Medios Electrónicos de Comunicación.

En nuestra opinión, la presente acta presenta razonablemente la difusión/audiencia registrada por este medio electrónico.

### ADVERTENCIA:

El trabajo de OJDinteractiva, la división de INFORMACIÓN Y CONTROL DE PUBLICACIONES S.A (INTROL) se limita a la realización de pruebas para la revisión de los datos de recuento suministrados por el editor con la finalidad de expresar una opinión sobre la razonabilidad de dichos datos de acuerdo con las Normas Técnicas para el control de los MEC.

Por tanto, INTROL no acepta responsabilidad alguna por las inexactitudes o errores que puedan existir en los datos de recuento. Tampoco acepta ninguna responsabilidad por la falsedad en los datos de recuento recibidos del editor, ni por otros datos de medición que no están incluidos en el análisis.

Abril - 2017

OJDinteractiva