



## INFORMACION Y CONTROL DE PUBLICACIONES, S.A.

Velázquez, 46, 1º Drcha - Tel. 91 435 00 32 Fax 91 435 96 05 - 28001 - MADRID  
 Entença, 218 Entr. 7 - Tel 93 439 24 18 Fax 93 419 25 34 - 08029 - BARCELONA

**Título:** PRACTICODEPORTE.COM

**URL Primaria:**

**Editor:** Agencia Efe, S.A.

**Domicilio:** Espronceda, 32

**Ciudad:** 28003 MADRID

**Teléfono:** 91 346 75 17

**Fax:** 91 346 71 55

**E-mail:**

**Clasificación:** Entretenimiento

**Sub-Clasificación:** Deportes



### 1. Cifras totales y promedios (Nacional e Internacional)

MES - AÑO	NAVEGADORES UNICOS	VISITAS	PAGINAS
Febrero - 2017	22.361	25.449	30.076
<b>PROMEDIO DIARIO</b>	<b>858</b>	<b>909</b>	<b>1.074</b>
<b>PROMEDIO LUNES-VIERNES</b>	846	901	1.074
<b>PROMEDIO SABADO-DOMINGO</b>	887	929	1.076
<b>PAGINAS / VISITAS</b>	1,18		
<b>DURACION MEDIA VISITAS</b>	0:00:57		
<b>DURACION MEDIA PAGINAS</b>	0:05:03		

### 2. Secciones (Nacional e Internacional)

	PAGINAS	%
<b>HOME</b>	1.316	4.38 %
<b>RESTO</b>	28.760	95.62 %

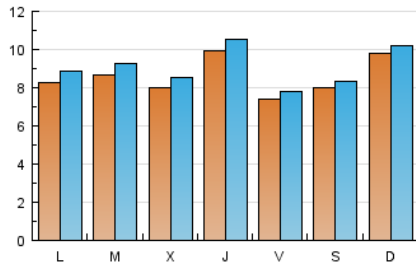
### 3. Por día del mes (Nacional e Internacional)

Día	N. únicos	Visitas	Páginas	Día	N. únicos	Visitas	Páginas	Día	N. únicos	Visitas	Páginas
1	787	838	954	11	677	721	818	21	991	1.058	1.223
2	961	1.021	1.176	12	646	696	881	22	908	961	1.141
3	583	616	733	13	783	843	1.045	23	1.244	1.301	1.490
4	708	736	826	14	712	776	933	24	628	662	824
5	702	738	895	15	728	785	987	25	675	708	809
6	653	709	862	16	1.070	1.155	1.367	26	601	632	742
7	778	827	992	17	963	1.015	1.205	27	682	729	875
8	774	827	1.016	18	1.126	1.180	1.319	28	984	1.033	1.185
9	695	746	935	19	1.960	2.021	2.316				
10	795	835	999	20	1.202	1.280	1.528				

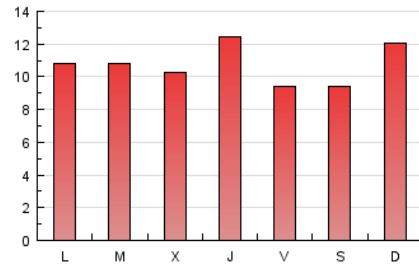
4. Gráficas (Nacional e Internacional)

4.1 Por día de la semana (promedio)

N. únicos / Visitas (x 100)

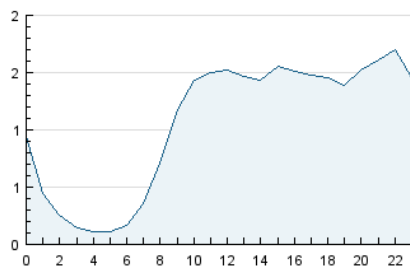


Páginas (x 100)

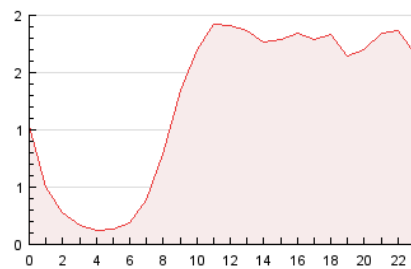


4.2 Por franja horaria (promedio)

Visitas (x 1000)

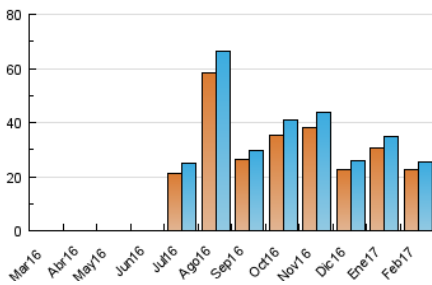


Páginas (x 1000)

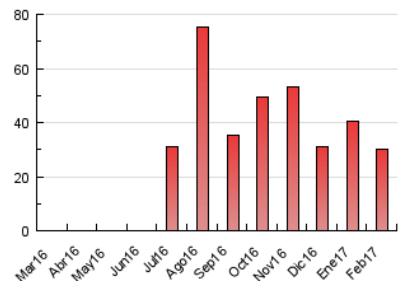


4.3 Por meses

N. únicos / Visitas (x 1000)



Páginas (x 1000)





## INFORMACION Y CONTROL DE PUBLICACIONES, S.A.

Velázquez, 46, 1º Drcha - Tel. 91 435 00 32 Fax 91 435 96 05 - 28001 - MADRID  
 Entença, 218 Entr. 7 - Tel 93 439 24 18 Fax 93 419 25 34 - 08029 - BARCELONA

### Anexo - Tráfico Nacional

**Título:** PRACTICODEPORTE.COM  
**URL Primaria:**  
**Editor:** Agencia Efe, S.A.  
**Domicilio:** Espronceda, 32  
**Ciudad:** 28003 MADRID  
**Teléfono:** 91 346 75 17  
**Fax:** 91 346 71 55  
**E-mail:**  
**Clasificación:** Entretenimiento  
**Sub-Clasificación:** Deportes



#### 1. Cifras totales y promedios (Nacional)

MES - AÑO	NAVEGADORES UNICOS	VISITAS	PAGINAS
Febrero - 2017	19.536	22.462	26.852
<b>PROMEDIO DIARIO</b>	<b>754</b>	<b>802</b>	<b>959</b>
<b>PROMEDIO LUNES-VIERNES</b>	<b>738</b>	<b>789</b>	<b>952</b>
<b>PROMEDIO SABADO-DOMINGO</b>	<b>796</b>	<b>836</b>	<b>976</b>
<b>PAGINAS / VISITAS</b>	<b>1,20</b>		
<b>DURACION MEDIA VISITAS</b>		<b>0:01:00</b>	
<b>DURACION MEDIA PAGINAS</b>		<b>0:05:02</b>	

#### 2. Secciones (Nacional)

	PAGINAS	%
<b>HOME</b>	1.221	4.55 %
<b>RESTO</b>	25.631	95.45 %

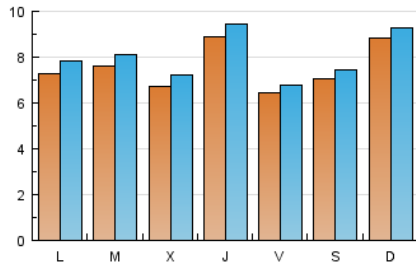
#### 3. Por día del mes (Nacional)

Día	N. únicos	Visitas	Páginas	Día	N. únicos	Visitas	Páginas	Día	N. únicos	Visitas	Páginas
1	662	710	815	11	595	636	726	21	898	961	1.124
2	859	916	1.054	12	578	627	808	22	797	848	1.032
3	493	526	642	13	707	764	948	23	1.146	1.198	1.381
4	612	639	724	14	615	676	831	24	518	549	704
5	626	661	814	15	634	689	888	25	607	638	735
6	588	636	784	16	971	1.051	1.250	26	531	561	666
7	680	725	877	17	862	913	1.094	27	541	582	707
8	591	639	814	18	1.010	1.061	1.192	28	841	886	1.028
9	575	619	806	19	1.809	1.867	2.141				
10	693	729	886	20	1.083	1.155	1.381				

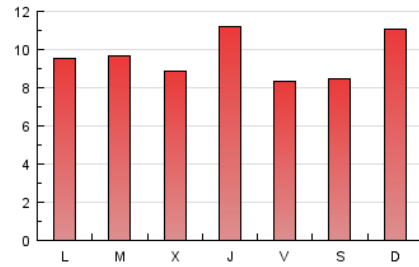
4. Gráficas (Nacional)

4.1 Por día de la semana (promedio)

N. únicos / Visitas (x 100)

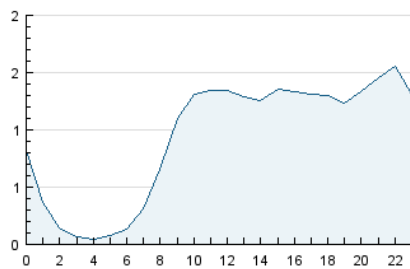


Páginas (x 100)

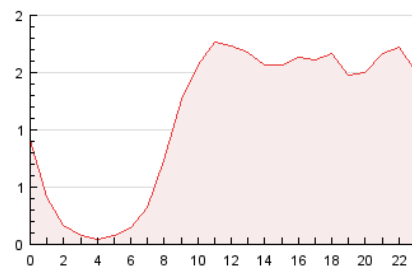


4.2 Por franja horaria (promedio)

Visitas (x 1000)

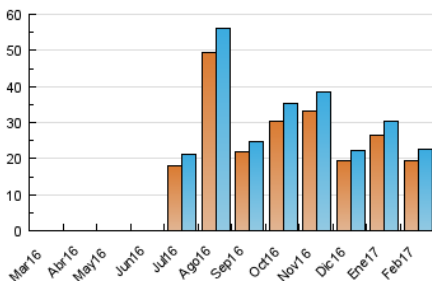


Páginas (x 1000)

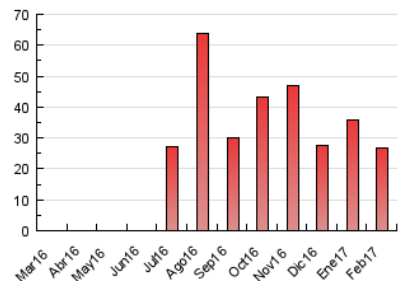


4.3 Por meses

N. únicos / Visitas (x 1000)



Páginas (x 1000)



## 5. Observaciones

Este Medio Electrónico de Comunicación ha sido medido por la herramienta Google Analytics de Google

## 6. Definiciones básicas (Para más información ver Normas Técnicas para el Control de los Medios Electrónicos de Comunicación)

### Página Vista:

Conjunto de ficheros enviado a un usuario como resultado de una petición del mismo recibida por el servidor. Cuando la página está formada por varios marcos (frames), el conjunto de los mismos tendrá, a efectos de cómputo, la consideración de una página unitaria.

### Visita:

Una secuencia ininterrumpida de páginas servidas a un usuario válido. Si dicho usuario no realiza peticiones de páginas en un periodo de tiempo (30 min) la siguiente petición constituirá el inicio de una nueva visita.

### Navegador Único:

Total de combinaciones únicas de una dirección IP y un identificador adicional. Los medios pueden utilizar cookies o el Identificador de Alta de registro.

### Duración Página Vista:

Tiempo acumulado en segundos de todas las páginas vistas (en visitas de dos o más páginas vistas), dividido por el número total de páginas vistas.

### Duración Visita:

Tiempo en segundos de todas las visitas de dos o más páginas vistas, dividido por el número total de visitas de dos o más páginas vistas.

### Tráfico nacional:

Audiencia/difusión correspondiente a España medida en base a los datos de las direcciones IP registradas por el sistema de medición.

## 7. Opinión

De OJDinteractiva, la división de INFORMACIÓN Y CONTROL DE PUBLICACIONES S.A.:

Hemos examinado la información facilitada por el editor del medio electrónico para el periodo que comprende la presente certificación.

Nuestro examen se ha realizado de acuerdo con las normas y procedimientos establecidos en las Normas Técnicas para el Control de los Medios Electrónicos de Comunicación.

En nuestra opinión, la presente acta presenta razonablemente la difusión/audiencia registrada por este medio electrónico.

### ADVERTENCIA:

El trabajo de OJDinteractiva, la división de INFORMACIÓN Y CONTROL DE PUBLICACIONES S.A (INTROL) se limita a la realización de pruebas para la revisión de los datos de recuento suministrados por el editor con la finalidad de expresar una opinión sobre la razonabilidad de dichos datos de acuerdo con las Normas Técnicas para el control de los MEC.

Por tanto, INTROL no acepta responsabilidad alguna por las inexactitudes o errores que puedan existir en los datos de recuento. Tampoco acepta ninguna responsabilidad por la falsedad en los datos de recuento recibidos del editor, ni por otros datos de medición que no están incluidos en el análisis.

Marzo - 2017

OJDinteractiva