



## INFORMACION Y CONTROL DE PUBLICACIONES, S.A.

Velázquez, 46, 1º Drcha - Tel. 91 435 00 32 Fax 91 435 96 05 - 28001 - MADRID  
 Entença, 218 Entr. 7 - Tel 93 439 24 18 Fax 93 419 25 34 - 08029 - BARCELONA

**Título:** PUBLICO.ES - TRIBUNAOLIMPICA.ES  
**URL Primaria:** http://www.tribunaolimpica.es  
**Editor:** Display Connectors, S.L.  
**Domicilio:** Balmes, 150 Planta 6  
**Ciudad:** 08008 BARCELONA  
**Teléfono:** 91 838 76 41  
**Fax:**  
**E-mail:** webmaster@publico.es  
**Clasificación:** Entretenimiento  
**Sub-Clasificación:** Deportes



### 1. Cifras totales y promedios (Nacional e Internacional)

MES - AÑO	NAVEGADORES UNICOS	VISITAS	PAGINAS
Junio - 2019	5.380	5.860	8.206
<b>PROMEDIO DIARIO</b>	<b>187</b>	<b>195</b>	<b>274</b>
<b>PROMEDIO LUNES-VIERNES</b>	<b>200</b>	<b>208</b>	<b>304</b>
<b>PROMEDIO SABADO-DOMINGO</b>	<b>162</b>	<b>169</b>	<b>212</b>
<b>PAGINAS / VISITAS</b>	<b>1,40</b>		
<b>DURACION MEDIA VISITAS</b>	<b>0:04:34</b>		
<b>DURACION MEDIA PAGINAS</b>	<b>0:11:26</b>		

### 2. Secciones (Nacional e Internacional)

	PAGINAS	%
<b>HOME</b>	206	2.51 %
<b>RESTO</b>	8.000	97.49 %

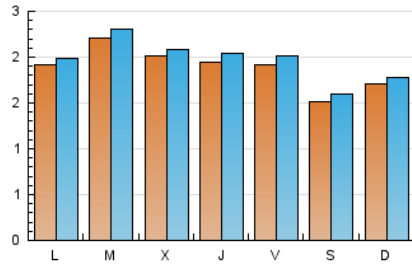
### 3. Por día del mes (Nacional e Internacional)

Día	N. únicos	Visitas	Páginas	Día	N. únicos	Visitas	Páginas	Día	N. únicos	Visitas	Páginas
1	142	152	204	11	230	237	289	21	194	210	295
2	158	169	234	12	200	210	326	22	136	140	198
3	204	216	295	13	239	250	285	23	161	166	194
4	206	221	291	14	202	214	297	24	169	174	236
5	198	207	272	15	155	161	196	25	218	225	301
6	205	212	336	16	179	185	227	26	203	206	350
7	193	201	275	17	182	189	278	27	162	168	311
8	170	180	216	18	230	238	403	28	176	183	256
9	207	217	265	19	203	212	447	29	155	166	193
10	207	212	272	20	173	184	274	30	152	155	190

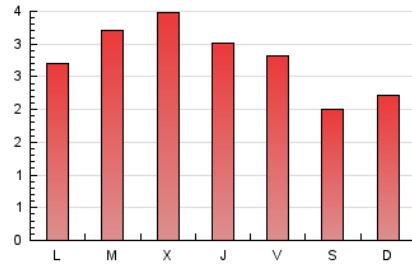
4. Gráficas (Nacional e Internacional)

4.1 Por día de la semana (promedio)

N. únicos / Visitas (x 100)



Páginas (x 100)



4.2 Por franja horaria (promedio)

Visitas (x 1000)

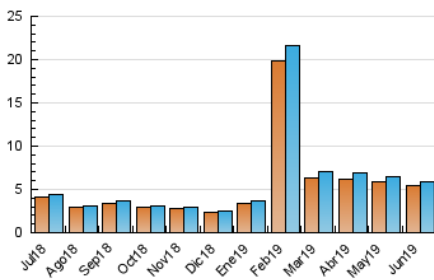


Páginas (x 1000)

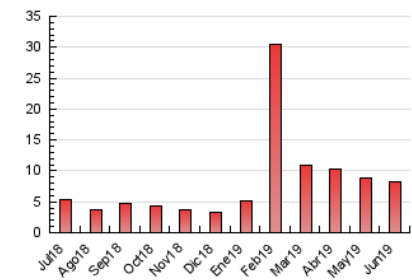


4.3 Por meses

N. únicos / Visitas (x 1000)



Páginas (x 1000)





## INFORMACION Y CONTROL DE PUBLICACIONES, S.A.

Velázquez, 46, 1º Drcha - Tel. 91 435 00 32 Fax 91 435 96 05 - 28001 - MADRID  
 Entença, 218 Entr. 7 - Tel 93 439 24 18 Fax 93 419 25 34 - 08029 - BARCELONA

### Anexo - Tráfico Nacional

**Título:** PUBLICO.ES - TRIBUNAOLIMPICA.ES  
**URL Primaria:** http://www.tribunaolimpica.es  
**Editor:** Display Connectors, S.L.  
**Domicilio:** Balmes, 150 Planta 6  
**Ciudad:** 08008 BARCELONA  
**Teléfono:** 91 838 76 41  
**Fax:**  
**E-mail:** webmaster@publico.es  
**Clasificación:** Entretenimiento  
**Sub-Clasificación:** Deportes



#### 1. Cifras totales y promedios (Nacional)

MES - AÑO	NAVEGADORES UNICOS	VISITAS	PAGINAS
Junio - 2019	2.878	3.144	4.374
<b>PROMEDIO DIARIO</b>	<b>100</b>	<b>105</b>	<b>146</b>
<b>PROMEDIO LUNES-VIERNES</b>	<b>105</b>	<b>110</b>	<b>160</b>
<b>PROMEDIO SABADO-DOMINGO</b>	<b>90</b>	<b>95</b>	<b>118</b>
<b>PAGINAS / VISITAS</b>	<b>1,39</b>		
<b>DURACION MEDIA VISITAS</b>		<b>0:04:30</b>	
<b>DURACION MEDIA PAGINAS</b>		<b>0:11:31</b>	

#### 2. Secciones (Nacional)

	PAGINAS	%
<b>HOME</b>	169	3.86 %
<b>RESTO</b>	4.205	96.14 %

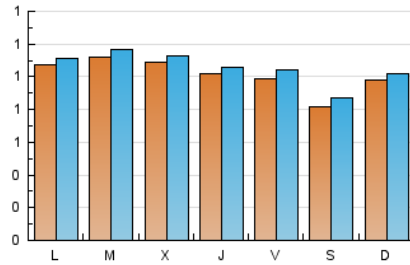
#### 3. Por día del mes (Nacional)

Día	N. únicos	Visitas	Páginas	Día	N. únicos	Visitas	Páginas	Día	N. únicos	Visitas	Páginas
1	79	87	128	11	129	134	166	21	93	102	148
2	88	95	141	12	117	122	164	22	77	79	116
3	123	130	178	13	127	130	149	23	85	87	104
4	95	101	124	14	109	115	138	24	84	87	105
5	101	107	141	15	77	79	89	25	110	114	167
6	107	110	196	16	89	92	105	26	102	104	208
7	107	109	171	17	98	102	135	27	87	89	109
8	97	104	136	18	112	117	197	28	86	88	107
9	152	158	177	19	114	118	271	29	81	86	93
10	123	125	151	20	85	95	167	30	77	78	93

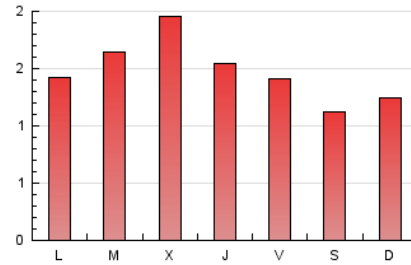
4. Gráficas (Nacional)

4.1 Por día de la semana (promedio)

N. únicos / Visitas (x 100)



Páginas (x 100)



4.2 Por franja horaria (promedio)

Visitas (x 1000)

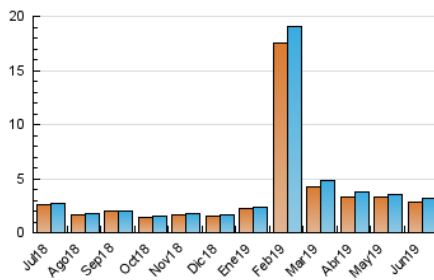


Páginas (x 1000)

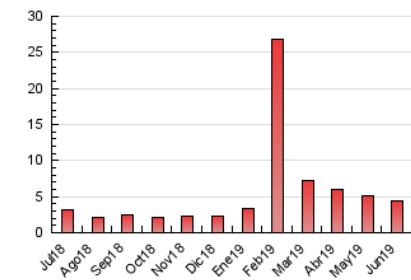


4.3 Por meses

N. únicos / Visitas (x 1000)



Páginas (x 1000)



## 5. Observaciones

Este Medio Electrónico de Comunicación ha sido medido por la herramienta Google Analytics de Google

## 6. Definiciones básicas (Para más información ver Normas Técnicas para el Control de los Medios Electrónicos de Comunicación)

### Página Vista:

Conjunto de ficheros enviado a un usuario como resultado de una petición del mismo recibida por el servidor. Cuando la página está formada por varios marcos (frames), el conjunto de los mismos tendrá, a efectos de cómptuo, la consideración de una página unitaria.

### Visita:

Una secuencia ininterrumpida de páginas servidas a un usuario válido. Si dicho usuario no realiza peticiones de páginas en un periodo de tiempo (30 min) la siguiente petición constituirá el inicio de una nueva visita.

### Navegador Único:

Total de combinaciones únicas de una dirección IP y un identificador adicional. Los medios pueden utilizar cookies o el Identificador de Alta de registro.

### Duración Página Vista:

Tiempo acumulado en segundos de todas las páginas vistas (en visitas de dos o más páginas vistas), dividido por el número total de páginas vistas.

### Duración Visita:

Tiempo en segundos de todas las visitas de dos o más páginas vistas, dividido por el número total de visitas de dos o más páginas vistas.

### Tráfico nacional:

Audiencia/difusión correspondiente a España medida en base a los datos de las direcciones IP registradas por el sistema de medición.

## 7. Opinión

De OJDinteractiva, la división de INFORMACIÓN Y CONTROL DE PUBLICACIONES S.A.:

Hemos examinado la información facilitada por el editor del medio electrónico para el periodo que comprende la presente certificación.

Nuestro examen se ha realizado de acuerdo con las normas y procedimientos establecidos en las Normas Técnicas para el Control de los Medios Electrónicos de Comunicación.

En nuestra opinión, la presente certificación presenta razonablemente la difusión/audiencia registrada por este canal.

### ADVERTENCIA:

El trabajo de OJDinteractiva, la división de INFORMACIÓN Y CONTROL DE PUBLICACIONES S.A (INTROL) se limita a la realización de pruebas para la revisión de los datos de recuento suministrados por el editor con la finalidad de expresar una opinión sobre la razonabilidad de dichos datos de acuerdo con las Normas Técnicas para el control de los MEC.

Por tanto, INTROL no acepta responsabilidad alguna por las inexactitudes o errores que puedan existir en los datos de recuento. Tampoco acepta ninguna responsabilidad por la falsedad en los datos de recuento recibidos del editor, ni por otros datos de medición que no están incluidos en el análisis.

Julio - 2019

OJDinteractiva