



## INFORMACION Y CONTROL DE PUBLICACIONES, S.A.

Velázquez, 46, 1º Drcha - Tel. 91 435 00 32 Fax 91 435 96 05 - 28001 - MADRID  
 Entença, 218 Entr. 7 - Tel 93 439 24 18 Fax 93 419 25 34 - 08029 - BARCELONA

**Título:** PUBLICO.ES - CINENUEVATRIBUNA.ES  
**URL Primaria:** http://www.cinenuevatribuna.es  
**Editor:** Display Connectors, S.L.  
**Domicilio:** Balmes, 150 Planta 6  
**Ciudad:** 08008 BARCELONA  
**Teléfono:** 91 838 76 41  
**Fax:**  
**E-mail:** webmaster@publico.es  
**Clasificación:** Entretenimiento  
**Sub-Clasificación:** Videos/Cine

**cinenuevatribuna.es**

### 1. Cifras totales y promedios (Nacional e Internacional)

MES - AÑO	NAVEGADORES UNICOS	VISITAS	PAGINAS
Marzo - 2017	9.513	10.985	19.522
<b>PROMEDIO DIARIO</b>	<b>333</b>	<b>354</b>	<b>630</b>
<b>PROMEDIO LUNES-VIERNES</b>	313	333	570
<b>PROMEDIO SABADO-DOMINGO</b>	393	416	801
<b>PAGINAS / VISITAS</b>	1,78		
<b>DURACION MEDIA VISITAS</b>	0:07:09		
<b>DURACION MEDIA PAGINAS</b>	0:09:12		

### 2. Secciones (Nacional e Internacional)

	PAGINAS	%
<b>HOME</b>	933	4.78 %
<b>RESTO</b>	18.589	95.22 %

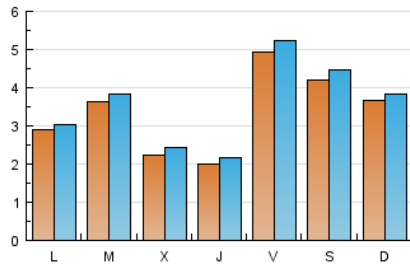
### 3. Por día del mes (Nacional e Internacional)

Día	N. únicos	Visitas	Páginas	Día	N. únicos	Visitas	Páginas	Día	N. únicos	Visitas	Páginas
1	221	234	378	11	525	554	828	21	537	563	818
2	171	185	363	12	283	299	475	22	256	267	400
3	281	304	612	13	202	217	428	23	196	210	409
4	335	362	863	14	216	237	340	24	711	751	1.322
5	297	317	542	15	244	264	477	25	507	544	1.274
6	256	281	488	16	215	236	446	26	694	712	1.600
7	239	248	397	17	292	312	476	27	485	500	876
8	198	221	471	18	310	332	507	28	457	485	863
9	198	212	367	19	191	204	320	29	198	222	348
10	302	322	661	20	213	220	345	30	221	240	486
								31	886	930	1.342

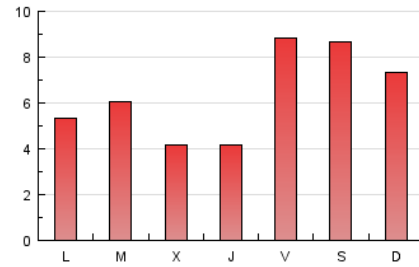
4. Gráficas (Nacional e Internacional)

4.1 Por día de la semana (promedio)

N. únicos / Visitas (x 100)

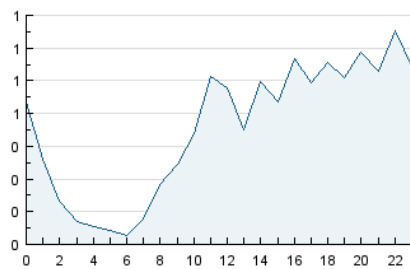


Páginas (x 100)

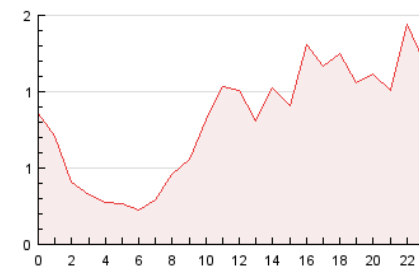


4.2 Por franja horaria (promedio)

Visitas (x 1000)

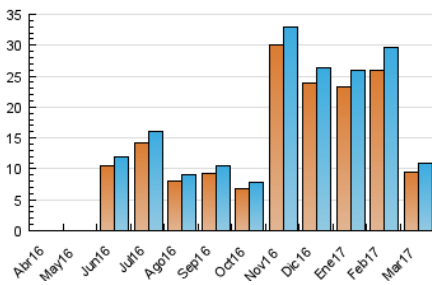


Páginas (x 1000)

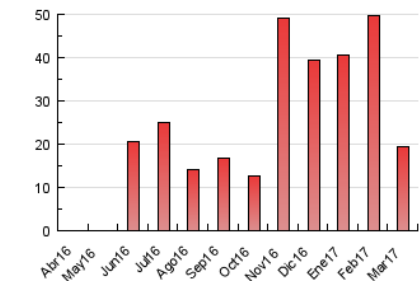


4.3 Por meses

N. únicos / Visitas (x 1000)



Páginas (x 1000)





## INFORMACION Y CONTROL DE PUBLICACIONES, S.A.

Velázquez, 46, 1º Drcha - Tel. 91 435 00 32 Fax 91 435 96 05 - 28001 - MADRID  
 Entença, 218 Entr. 7 - Tel 93 439 24 18 Fax 93 419 25 34 - 08029 - BARCELONA

### Anexo - Tráfico Nacional

**Título:** PUBLICO.ES - CINENUEVATRIBUNA.ES  
**URL Primaria:** http://www.cinenuevatribuna.es  
**Editor:** Display Connectors, S.L.  
**Domicilio:** Balmes, 150 Planta 6  
**Ciudad:** 08008 BARCELONA  
**Teléfono:** 91 838 76 41  
**Fax:**  
**E-mail:** webmaster@publico.es  
**Clasificación:** Entretenimiento  
**Sub-Clasificación:** Videos/Cine

**cinenuvatribuna.es**

#### 1. Cifras totales y promedios (Nacional)

MES - AÑO	NAVEGADORES UNICOS	VISITAS	PAGINAS
Marzo - 2017	6.366	7.551	13.327
<b>PROMEDIO DIARIO</b>	<b>228</b>	<b>244</b>	<b>430</b>
<b>PROMEDIO LUNES-VIERNES</b>	<b>221</b>	<b>236</b>	<b>411</b>
<b>PROMEDIO SABADO-DOMINGO</b>	<b>247</b>	<b>266</b>	<b>484</b>
<b>PAGINAS / VISITAS</b>	<b>1,76</b>		
<b>DURACION MEDIA VISITAS</b>	<b>0:08:05</b>		
<b>DURACION MEDIA PAGINAS</b>	<b>0:10:34</b>		

#### 2. Secciones (Nacional)

	PAGINAS	%
<b>HOME</b>	644	4.83 %
<b>RESTO</b>	12.683	95.17 %

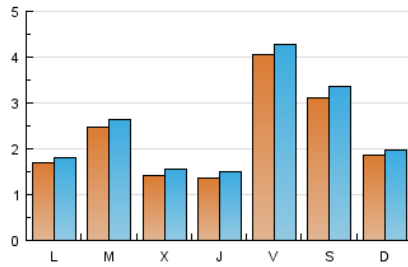
#### 3. Por día del mes (Nacional)

Día	N. únicos	Visitas	Páginas	Día	N. únicos	Visitas	Páginas	Día	N. únicos	Visitas	Páginas
1	138	146	272	11	442	468	726	21	400	420	574
2	114	124	273	12	194	208	342	22	160	170	249
3	233	255	536	13	114	122	287	23	128	138	289
4	267	292	739	14	148	163	247	24	616	648	1.128
5	240	255	449	15	144	156	318	25	305	340	687
6	171	189	359	16	151	165	329	26	192	206	357
7	157	164	262	17	211	225	347	27	248	259	372
8	142	157	362	18	224	239	368	28	282	303	497
9	133	144	282	19	112	121	205	29	128	144	232
10	218	235	527	20	141	148	263	30	157	173	382
								31	745	774	1.067

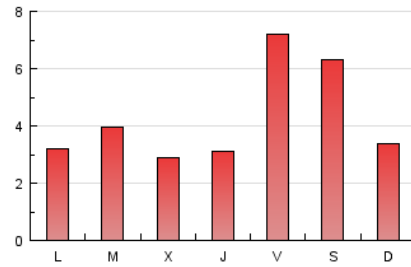
#### 4. Gráficas (Nacional)

##### 4.1 Por día de la semana (promedio)

N. únicos / Visitas (x 100)



Páginas (x 100)

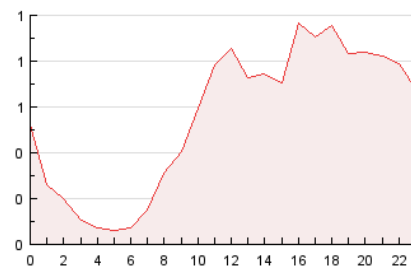


##### 4.2 Por franja horaria (promedio)

Visitas (x 1000)

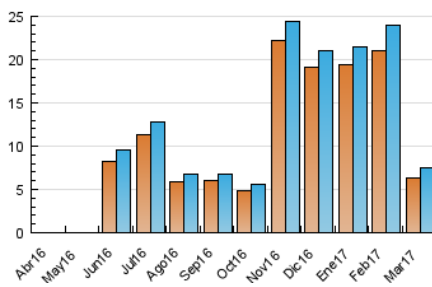


Páginas (x 1000)

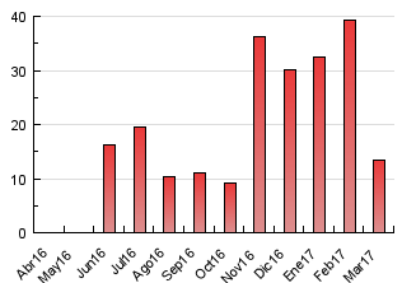


##### 4.3 Por meses

N. únicos / Visitas (x 1000)



Páginas (x 1000)



## 5. Observaciones

Este Medio Electrónico de Comunicación ha sido medido por la herramienta Google Analytics de Google

## 6. Definiciones básicas (Para más información ver Normas Técnicas para el Control de los Medios Electrónicos de Comunicación)

### Página Vista:

Conjunto de ficheros enviado a un usuario como resultado de una petición del mismo recibida por el servidor. Cuando la página está formada por varios marcos (frames), el conjunto de los mismos tendrá, a efectos de cómptuo, la consideración de una página unitaria.

### Visita:

Una secuencia ininterrumpida de páginas servidas a un usuario válido. Si dicho usuario no realiza peticiones de páginas en un periodo de tiempo (30 min) la siguiente petición constituirá el inicio de una nueva visita.

### Navegador Único:

Total de combinaciones únicas de una dirección IP y un identificador adicional. Los medios pueden utilizar cookies o el Identificador de Alta de registro.

### Duración Página Vista:

Tiempo acumulado en segundos de todas las páginas vistas (en visitas de dos o más páginas vistas), dividido por el número total de páginas vistas.

### Duración Visita:

Tiempo en segundos de todas las visitas de dos o más páginas vistas, dividido por el número total de visitas de dos o más páginas vistas.

### Tráfico nacional:

Audiencia/difusión correspondiente a España medida en base a los datos de las direcciones IP registradas por el sistema de medición.

## 7. Opinión

De OJDinteractiva, la división de INFORMACIÓN Y CONTROL DE PUBLICACIONES S.A.:

Hemos examinado la información facilitada por el editor del medio electrónico para el periodo que comprende la presente certificación.

Nuestro examen se ha realizado de acuerdo con las normas y procedimientos establecidos en las Normas Técnicas para el Control de los Medios Electrónicos de Comunicación.

En nuestra opinión, la presente certificación presenta razonablemente la difusión/audiencia registrada por este canal.

### ADVERTENCIA:

El trabajo de OJDinteractiva, la división de INFORMACIÓN Y CONTROL DE PUBLICACIONES S.A (INTROL) se limita a la realización de pruebas para la revisión de los datos de recuento suministrados por el editor con la finalidad de expresar una opinión sobre la razonabilidad de dichos datos de acuerdo con las Normas Técnicas para el control de los MEC.

Por tanto, INTROL no acepta responsabilidad alguna por las inexactitudes o errores que puedan existir en los datos de recuento. Tampoco acepta ninguna responsabilidad por la falsedad en los datos de recuento recibidos del editor, ni por otros datos de medición que no están incluidos en el análisis.

Abril - 2017

OJDinteractiva