



INFORMACION Y CONTROL DE PUBLICACIONES, S.A.

Velázquez, 46, 1º Drcha - Tel. 91 435 00 32 Fax 91 435 96 05 - 28001 - MADRID
 Entença, 218 Entr. 7 - Tel 93 439 24 18 Fax 93 419 25 34 - 08029 - BARCELONA

Título: PUBLICO.ES - CINENUEVATRIBUNA.ES
URL Primaria: http://www.cinenuevatribuna.es
Editor: Display Connectors, S.L.
Domicilio: Balmes, 150 Planta 6
Ciudad: 08008 BARCELONA
Teléfono: 91 838 76 41
Fax:
E-mail: webmaster@publico.es
Clasificación: Entretenimiento
Sub-Clasificación: Videos/Cine

cinenuevatribuna.es

1. Cifras totales y promedios (Nacional e Internacional)

MES - AÑO	NAVEGADORES UNICOS	VISITAS	PAGINAS
Febrero - 2017	25.980	29.588	49.720
PROMEDIO DIARIO	991	1.057	1.776
PROMEDIO LUNES-VIERNES	849	913	1.597
PROMEDIO SABADO-DOMINGO	1.346	1.417	2.222
PAGINAS / VISITAS	1,68		
DURACION MEDIA VISITAS	0:08:00		
DURACION MEDIA PAGINAS	0:11:46		

2. Secciones (Nacional e Internacional)

	PAGINAS	%
HOME	1.226	2.47 %
RESTO	48.494	97.53 %

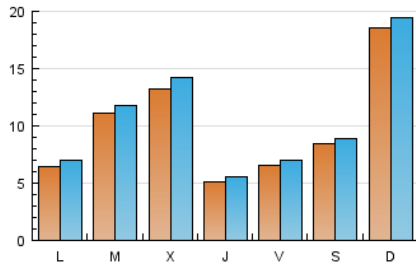
3. Por día del mes (Nacional e Internacional)

Día	N. únicos	Visitas	Páginas	Día	N. únicos	Visitas	Páginas	Día	N. únicos	Visitas	Páginas
1	181	198	345	11	1.874	1.957	3.096	21	593	636	1.297
2	287	313	572	12	4.788	4.991	6.972	22	518	578	1.043
3	321	353	636	13	1.135	1.242	2.186	23	432	472	820
4	345	372	584	14	696	756	1.408	24	334	377	813
5	436	458	733	15	519	588	1.188	25	328	356	708
6	353	381	767	16	373	421	895	26	418	437	824
7	2.922	3.066	5.199	17	443	486	1.004	27	417	439	852
8	4.069	4.319	6.723	18	813	864	1.602	28	240	257	442
9	942	1.037	1.958	19	1.769	1.902	3.255				
10	1.513	1.573	2.341	20	693	759	1.457				

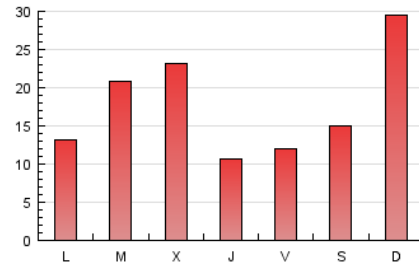
4. Gráficas (Nacional e Internacional)

4.1 Por día de la semana (promedio)

N. únicos / Visitas (x 100)



Páginas (x 100)

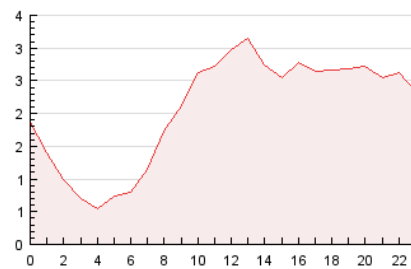


4.2 Por franja horaria (promedio)

Visitas (x 1000)

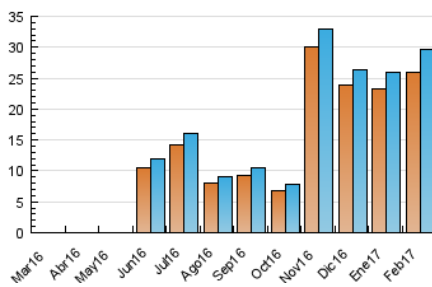


Páginas (x 1000)

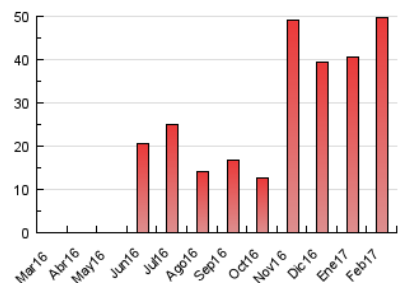


4.3 Por meses

N. únicos / Visitas (x 1000)



Páginas (x 1000)





INFORMACION Y CONTROL DE PUBLICACIONES, S.A.

Velázquez, 46, 1º Drcha - Tel. 91 435 00 32 Fax 91 435 96 05 - 28001 - MADRID
 Entença, 218 Entr. 7 - Tel 93 439 24 18 Fax 93 419 25 34 - 08029 - BARCELONA

Anexo - Tráfico Nacional

Título: PUBLICO.ES - CINENUEVATRIBUNA.ES
URL Primaria: http://www.cinenuevatribuna.es
Editor: Display Connectors, S.L.
Domicilio: Balmes, 150 Planta 6
Ciudad: 08008 BARCELONA
Teléfono: 91 838 76 41
Fax:
E-mail: webmaster@publico.es
Clasificación: Entretenimiento
Sub-Clasificación: Videos/Cine

cinenuvatribuna.es

1. Cifras totales y promedios (Nacional)

MES - AÑO	NAVEGADORES UNICOS	VISITAS	PAGINAS
Febrero - 2017	21.102	23.995	39.290
PROMEDIO DIARIO	806	857	1.403
PROMEDIO LUNES-VIERNES	673	720	1.228
PROMEDIO SABADO-DOMINGO	1.140	1.199	1.840
PAGINAS / VISITAS	1,64		
DURACION MEDIA VISITAS	0:07:26		
DURACION MEDIA PAGINAS	0:11:40		

2. Secciones (Nacional)

	PAGINAS	%
HOME	1.033	2.63 %
RESTO	38.257	97.37 %

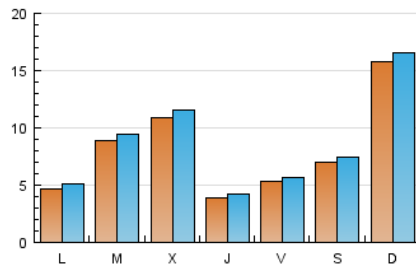
3. Por día del mes (Nacional)

Día	N. únicos	Visitas	Páginas	Día	N. únicos	Visitas	Páginas	Día	N. únicos	Visitas	Páginas
1	124	139	249	11	1.654	1.723	2.671	21	466	497	1.015
2	222	241	481	12	4.191	4.359	5.992	22	394	438	818
3	231	253	476	13	903	987	1.600	23	340	371	657
4	272	296	489	14	503	545	937	24	243	273	630
5	339	357	603	15	349	400	775	25	210	231	416
6	260	284	605	16	249	282	564	26	252	268	457
7	2.455	2.567	4.258	17	335	363	738	27	219	235	485
8	3.470	3.655	5.431	18	683	731	1.340	28	147	156	294
9	739	815	1.493	19	1.515	1.628	2.755				
10	1.305	1.361	1.993	20	496	540	1.068				

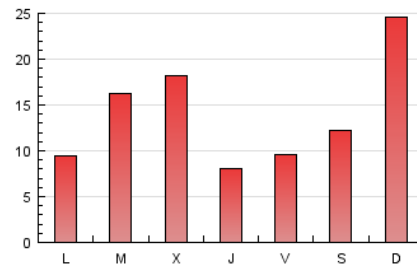
4. Gráficas (Nacional)

4.1 Por día de la semana (promedio)

N. únicos / Visitas (x 100)

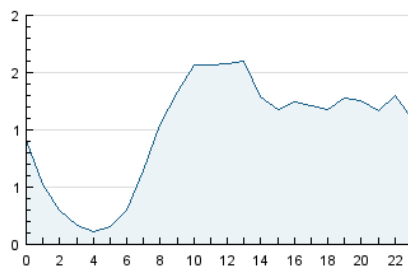


Páginas (x 100)



4.2 Por franja horaria (promedio)

Visitas (x 1000)

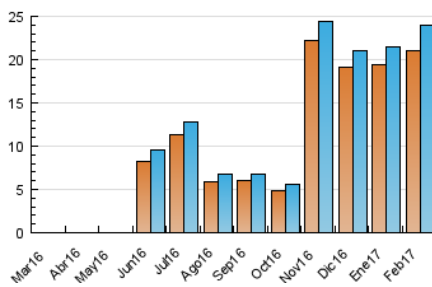


Páginas (x 1000)

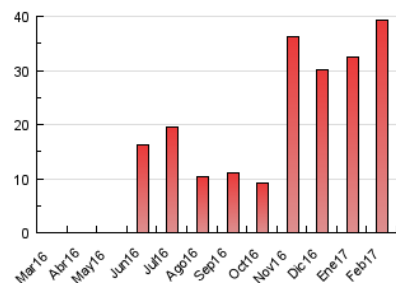


4.3 Por meses

N. únicos / Visitas (x 1000)



Páginas (x 1000)



5. Observaciones

Este Medio Electrónico de Comunicación ha sido medido por la herramienta Google Analytics de Google

6. Definiciones básicas (Para más información ver Normas Técnicas para el Control de los Medios Electrónicos de Comunicación)

Página Vista:

Conjunto de ficheros enviado a un usuario como resultado de una petición del mismo recibida por el servidor. Cuando la página está formada por varios marcos (frames), el conjunto de los mismos tendrá, a efectos de cómputo, la consideración de una página unitaria.

Visita:

Una secuencia ininterrumpida de páginas servidas a un usuario válido. Si dicho usuario no realiza peticiones de páginas en un periodo de tiempo (30 min) la siguiente petición constituirá el inicio de una nueva visita.

Navegador Único:

Total de combinaciones únicas de una dirección IP y un identificador adicional. Los medios pueden utilizar cookies o el Identificador de Alta de registro.

Duración Página Vista:

Tiempo acumulado en segundos de todas las páginas vistas (en visitas de dos o más páginas vistas), dividido por el número total de páginas vistas.

Duración Visita:

Tiempo en segundos de todas las visitas de dos o más páginas vistas, dividido por el número total de visitas de dos o más páginas vistas.

Tráfico nacional:

Audiencia/difusión correspondiente a España medida en base a los datos de las direcciones IP registradas por el sistema de medición.

7. Opinión

De OJDinteractiva, la división de INFORMACIÓN Y CONTROL DE PUBLICACIONES S.A.:

Hemos examinado la información facilitada por el editor del medio electrónico para el periodo que comprende la presente certificación.

Nuestro examen se ha realizado de acuerdo con las normas y procedimientos establecidos en las Normas Técnicas para el Control de los Medios Electrónicos de Comunicación.

En nuestra opinión, la presente certificación presenta razonablemente la difusión/audiencia registrada por este canal.

ADVERTENCIA:

El trabajo de OJDinteractiva, la división de INFORMACIÓN Y CONTROL DE PUBLICACIONES S.A (INTROL) se limita a la realización de pruebas para la revisión de los datos de recuento suministrados por el editor con la finalidad de expresar una opinión sobre la razonabilidad de dichos datos de acuerdo con las Normas Técnicas para el control de los MEC.

Por tanto, INTROL no acepta responsabilidad alguna por las inexactitudes o errores que puedan existir en los datos de recuento. Tampoco acepta ninguna responsabilidad por la falsedad en los datos de recuento recibidos del editor, ni por otros datos de medición que no están incluidos en el análisis.

Marzo - 2017

OJDinteractiva