



INFORMACION Y CONTROL DE PUBLICACIONES, S.A.

Velázquez, 46, 1ª Drcha - Tel. 91 435 00 32 Fax 91 435 96 05 - 28001 - MADRID
Av. Diagonal 497, 5a planta - Tel 93 439 24 18 Fax 93 419 25 34 - 08029 - BARCELONA

Título: PUBLICO.ES - SALYROCA.ES
URL Primaria: http://www.salyroca.es
Editor: Display Connectors, S.L.
Domicilio: Balmes, 150 Planta 6
Ciudad: 08008 BARCELONA
Teléfono: 91 838 76 41
Fax:
E-mail: webmaster@publico.es
Clasificación: Noticias e Información
Sub-Clasificación: Noticias de interés especial



1. Cifras totales y promedios (Nacional e Internacional)

MES - AÑO	NAVEGADORES UNICOS	VISITAS	PAGINAS
Diciembre - 2025	2.878	3.183	4.723
PROMEDIO DIARIO	97	104	152
PROMEDIO LUNES-VIERNES	99	107	158
PROMEDIO SABADO-DOMINGO	90	96	136
PAGINAS / VISITAS	1,47		
DURACION MEDIA VISITAS	0:03:21		
TIEMPO INTERACCIÓN MEDIO	0:01:17		

2. Secciones (Nacional e Internacional)

	PAGINAS	%
HOME	458	9.70 %
RESTO	4.265	90.30 %

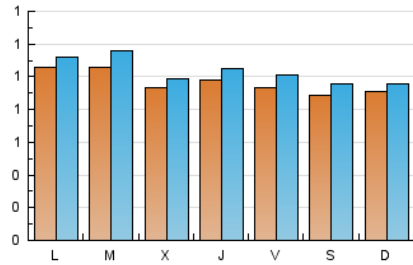
3. Por día del mes (Nacional e Internacional)

Día	N. únicos	Visitas	Páginas	Día	N. únicos	Visitas	Páginas	Día	N. únicos	Visitas	Páginas
1	114	117	174	11	114	118	193	21	93	96	136
2	105	114	145	12	90	96	128	22	77	81	109
3	100	104	145	13	75	82	102	23	97	101	153
4	104	111	149	14	99	102	133	24	68	72	114
5	93	102	164	15	118	126	178	25	62	66	98
6	71	83	142	16	117	137	184	26	98	109	156
7	67	76	101	17	128	137	216	27	96	101	183
8	120	128	189	18	111	125	175	28	106	110	154
9	108	113	164	19	89	97	199	29	99	107	149
10	111	118	150	20	112	116	138	30	103	114	196
								31	60	62	106

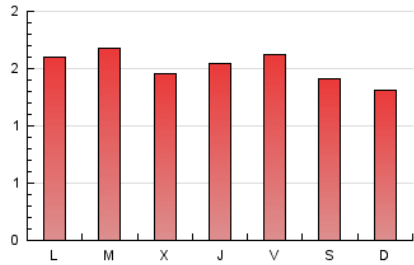
4. Gráficas (Nacional e Internacional)

4.1 Por día de la semana (promedio)

N. únicos / Visitas (x 100)



Páginas (x 100)



4.2 Por franja horaria (promedio)

Visitas_ (x 1000)

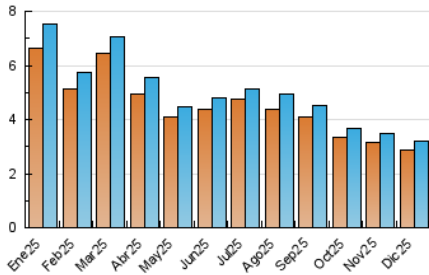


Páginas (x 1000)

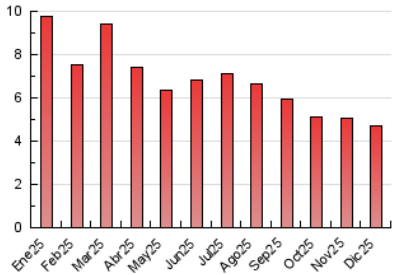


4.3 Por meses

N. únicos / Visitas (x 1000)



Páginas (x 1000)





INFORMACION Y CONTROL DE PUBLICACIONES, S.A.

Velázquez, 46, 1ª Drcha - Tel. 91 435 00 32 Fax 91 435 96 05 - 28001 - MADRID
Av. Diagonal 497, 5a planta - Tel 93 439 24 18 Fax 93 419 25 34 - 08029 - BARCELONA

Anexo - Tráfico Nacional

Título: PUBLICO.ES - SALYROCA.ES
URL Primaria: http://www.salyroca.es
Editor: Display Connectors, S.L.
Domicilio: Balmes, 150 Planta 6
Ciudad: 08008 BARCELONA
Teléfono: 91 838 76 41
Fax:
E-mail: webmaster@publico.es
Clasificación: Noticias e Información
Sub-Clasificación: Noticias de interés especial



1. Cifras totales y promedios (Nacional)

MES - AÑO	NAVEGADORES UNICOS	VISITAS	PAGINAS
Diciembre - 2025	1.983	2.196	3.369
PROMEDIO DIARIO	67	71	109
PROMEDIO LUNES-VIERNES	68	73	111
PROMEDIO SABADO-DOMINGO	63	67	103
PAGINAS / VISITAS	1,53		
DURACION MEDIA VISITAS	0:03:16		
TIEMPO INTERACCIÓN MEDIO	0:01:26		

2. Secciones (Nacional)

	PAGINAS	%
HOME	360	10.69 %
RESTO	3.009	89.31 %

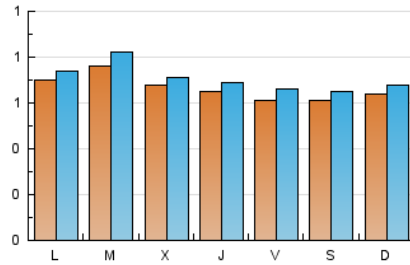
3. Por día del mes (Nacional)

Día	N. únicos	Visitas	Páginas	Día	N. únicos	Visitas	Páginas	Día	N. únicos	Visitas	Páginas
1	75	76	117	11	74	77	143	21	63	66	101
2	71	78	106	12	59	65	88	22	48	48	74
3	67	70	105	13	58	62	81	23	72	76	124
4	69	70	97	14	79	82	110	24	52	56	87
5	65	70	124	15	85	93	135	25	38	42	67
6	41	48	101	16	93	106	150	26	65	69	108
7	43	47	70	17	97	103	179	27	66	67	137
8	86	92	145	18	77	85	114	28	72	76	117
9	69	71	105	19	55	59	80	29	58	63	95
10	83	86	113	20	80	84	106	30	75	79	125
								31	41	41	65

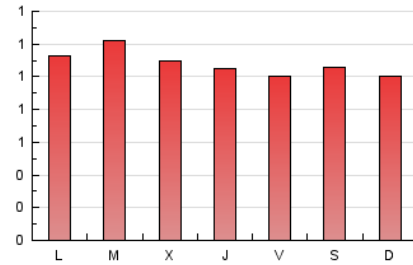
4. Gráficas (Nacional)

4.1 Por día de la semana (promedio)

N. únicos / Visitas (x 100)



Páginas (x 100)

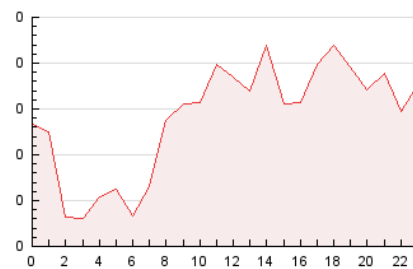


4.2 Por franja horaria (promedio)

Visitas_ (x 1000)

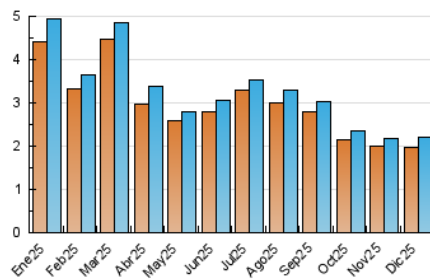


Páginas (x 1000)

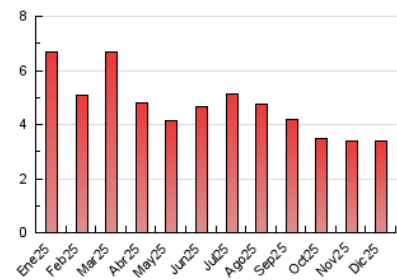


4.3 Por meses

N. únicos / Visitas (x 1000)



Páginas (x 1000)



5. Observaciones

Este Medio Electrónico de Comunicación ha sido medido por la herramienta Google Analytics de Google (GA4).

6. Definiciones básicas (Para más información ver Normas Técnicas para el Control de los Medios Electrónicos de Comunicación)

Página Vista:

Conjunto de ficheros enviado a un usuario como resultado de una petición del mismo recibida por el servidor. Cuando la página está formada por varios marcos (frames), el conjunto de los mismos tendrá, a efectos de cómputo, la consideración de una página unitaria.

Visita:

Una secuencia ininterrumpida de páginas servidas a un usuario válido. Si dicho usuario no realiza peticiones de páginas en un periodo de tiempo (30 min) la siguiente petición constituirá el inicio de una nueva visita.

Navegador Único:

Total de combinaciones únicas de una dirección IP y un identificador adicional. Los medios pueden utilizar cookies o el Identificador de Alta de registro.

Duración Página Vista:

Tiempo acumulado en segundos de todas las páginas vistas (en visitas de dos o más páginas vistas), dividido por el número total de páginas vistas.

Duración Visita:

Tiempo en segundos de todas las visitas de dos o más páginas vistas, dividido por el número total de visitas de dos o más páginas vistas.

Tráfico nacional:

Audiencia/difusión correspondiente a España medida en base a los datos de las direcciones IP registradas por el sistema de medición.

7. Opinión

De OJDinteractiva, la división de INFORMACIÓN Y CONTROL DE PUBLICACIONES S.A.:

Hemos examinado la información facilitada por el editor del medio electrónico para el periodo que comprende la presente certificación.

Nuestro examen se ha realizado de acuerdo con las normas y procedimientos establecidos en las Normas Técnicas para el Control de los Medios Electrónicos de Comunicación.

En nuestra opinión, la presente certificación presenta razonablemente la difusión/audiencia registrada por este canal.

ADVERTENCIA:

El trabajo de OJDinteractiva, la división de INFORMACIÓN Y CONTROL DE PUBLICACIONES S.A (INTROL) se limita a la realización de pruebas para la revisión de los datos de recuento suministrados por el editor con la finalidad de expresar una opinión sobre la razonabilidad de dichos datos de acuerdo con las Normas Técnicas para el control de los MEC.

Por tanto, INTROL no acepta responsabilidad alguna por las inexactitudes o errores que puedan existir en los datos de recuento. Tampoco acepta ninguna responsabilidad por la falsedad en los datos de recuento recibidos del editor, ni por otros datos de medición que no están incluidos en el análisis.

- 2025

OJDinteractiva