



## INFORMACION Y CONTROL DE PUBLICACIONES, S.A.

Velázquez, 46, 1ª Drcha - Tel. 91 435 00 32 Fax 91 435 96 05 - 28001 - MADRID  
Av. Diagonal 497, 5a planta - Tel 93 439 24 18 Fax 93 419 25 34 - 08029 - BARCELONA

**Título:** PUBLICO.ES - SALYROCA.ES  
**URL Primaria:** http://www.salyroca.es  
**Editor:** Display Connectors, S.L.  
**Domicilio:** Balmes, 150 Planta 6  
**Ciudad:** 08008 BARCELONA  
**Teléfono:** 91 838 76 41  
**Fax:**  
**E-mail:** webmaster@publico.es  
**Clasificación:** Noticias e Información  
**Sub-Clasificación:** Noticias de interés especial



### 1. Cifras totales y promedios (Nacional e Internacional)

MES - AÑO	NAVEGADORES UNICOS	VISITAS	PAGINAS
Diciembre - 2024	5.161	5.951	7.624
<b>PROMEDIO DIARIO</b>	<b>176</b>	<b>187</b>	<b>246</b>
<b>PROMEDIO LUNES-VIERNES</b>	179	190	250
<b>PROMEDIO SABADO-DOMINGO</b>	170	180	235
<b>PAGINAS / VISITAS</b>	1,31		
<b>DURACION MEDIA VISITAS</b>	0:02:45		
<b>TIEMPO INTERACCIÓN MEDIO</b>	0:00:53		

### 2. Secciones (Nacional e Internacional)

	PAGINAS	%
<b>HOME</b>	583	7.65 %
<b>RESTO</b>	7.041	92.35 %

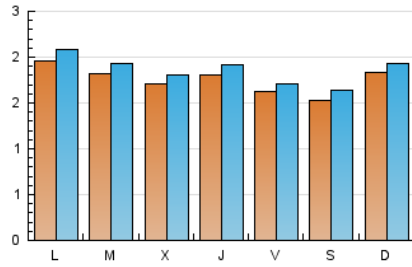
### 3. Por día del mes (Nacional e Internacional)

Día	N. únicos	Visitas	Páginas	Día	N. únicos	Visitas	Páginas	Día	N. únicos	Visitas	Páginas
<b>1</b>	217	224	291	<b>11</b>	169	173	231	<b>21</b>	130	146	199
<b>2</b>	204	213	291	<b>12</b>	183	194	235	<b>22</b>	157	167	215
<b>3</b>	222	236	335	<b>13</b>	158	166	212	<b>23</b>	160	170	222
<b>4</b>	206	226	299	<b>14</b>	129	141	178	<b>24</b>	144	157	188
<b>5</b>	176	191	260	<b>15</b>	191	196	246	<b>25</b>	151	165	231
<b>6</b>	177	194	263	<b>16</b>	188	195	248	<b>26</b>	181	197	262
<b>7</b>	165	171	232	<b>17</b>	200	210	276	<b>27</b>	155	164	218
<b>8</b>	186	197	258	<b>18</b>	158	161	221	<b>28</b>	186	199	254
<b>9</b>	234	250	311	<b>19</b>	178	183	240	<b>29</b>	169	180	244
<b>10</b>	200	210	285	<b>20</b>	156	161	221	<b>30</b>	196	213	260
								<b>31</b>	142	154	198

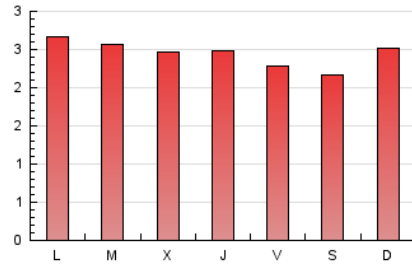
### 4. Gráficas (Nacional e Internacional)

#### 4.1 Por día de la semana (promedio)

N. únicos / Visitas (x 100)



Páginas (x 100)

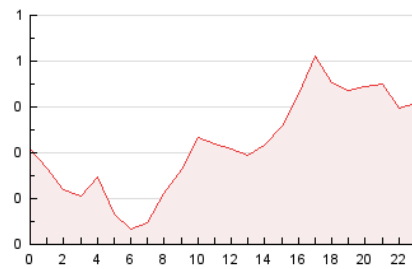


#### 4.2 Por franja horaria (promedio)

Visitas\_ (x 1000)

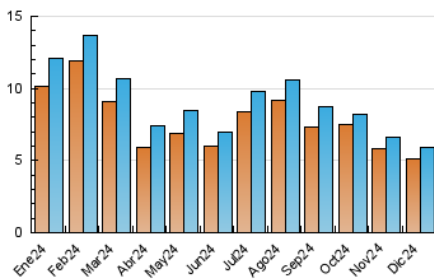


Páginas (x 1000)

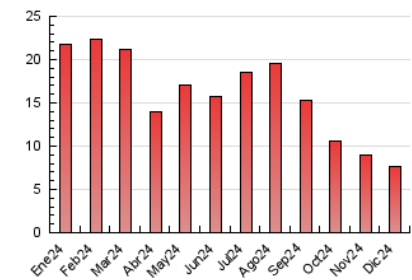


#### 4.3 Por meses

N. únicos / Visitas (x 1000)



Páginas (x 1000)





## INFORMACION Y CONTROL DE PUBLICACIONES, S.A.

Velázquez, 46, 1ª Drcha - Tel. 91 435 00 32 Fax 91 435 96 05 - 28001 - MADRID  
Av. Diagonal 497, 5a planta - Tel 93 439 24 18 Fax 93 419 25 34 - 08029 - BARCELONA

### Anexo - Tráfico Nacional

**Título:** PUBLICO.ES - SALYROCA.ES  
**URL Primaria:** http://www.salyroca.es  
**Editor:** Display Connectors, S.L.  
**Domicilio:** Balmes, 150 Planta 6  
**Ciudad:** 08008 BARCELONA  
**Teléfono:** 91 838 76 41  
**Fax:**  
**E-mail:** webmaster@publico.es  
**Clasificación:** Noticias e Información  
**Sub-Clasificación:** Noticias de interés especial



#### 1. Cifras totales y promedios (Nacional)

MES - AÑO	NAVEGADORES UNICOS	VISITAS	PAGINAS
Diciembre - 2024	3.269	3.719	5.053
<b>PROMEDIO DIARIO</b>	<b>112</b>	<b>118</b>	<b>163</b>
<b>PROMEDIO LUNES-VIERNES</b>	<b>112</b>	<b>118</b>	<b>163</b>
<b>PROMEDIO SABADO-DOMINGO</b>	<b>112</b>	<b>119</b>	<b>164</b>
<b>PAGINAS / VISITAS</b>	<b>1,38</b>		
<b>DURACION MEDIA VISITAS</b>	<b>0:02:41</b>		
<b>TIEMPO INTERACCIÓN MEDIO</b>	<b>0:01:02</b>		

#### 2. Secciones (Nacional)

	PAGINAS	%
<b>HOME</b>	500	9.90 %
<b>RESTO</b>	4.553	90.10 %

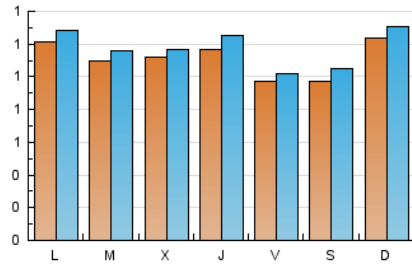
#### 3. Por día del mes (Nacional)

Día	N. únicos	Visitas	Páginas	Día	N. únicos	Visitas	Páginas	Día	N. únicos	Visitas	Páginas
<b>1</b>	139	144	190	<b>11</b>	105	107	146	<b>21</b>	83	93	135
<b>2</b>	110	114	175	<b>12</b>	107	116	146	<b>22</b>	118	124	166
<b>3</b>	129	133	189	<b>13</b>	108	111	154	<b>23</b>	109	117	161
<b>4</b>	127	134	174	<b>14</b>	82	90	121	<b>24</b>	93	95	123
<b>5</b>	122	129	175	<b>15</b>	131	135	175	<b>25</b>	106	115	176
<b>6</b>	103	110	153	<b>16</b>	121	126	170	<b>26</b>	121	135	190
<b>7</b>	107	110	163	<b>17</b>	122	130	172	<b>27</b>	96	103	140
<b>8</b>	117	125	170	<b>18</b>	109	112	167	<b>28</b>	116	125	173
<b>9</b>	136	141	178	<b>19</b>	118	120	162	<b>29</b>	117	126	182
<b>10</b>	130	136	199	<b>20</b>	81	84	137	<b>30</b>	131	140	174
								<b>31</b>	77	85	117

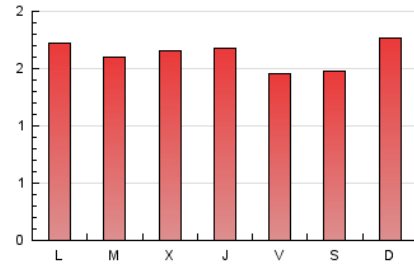
#### 4. Gráficas (Nacional)

##### 4.1 Por día de la semana (promedio)

N. únicos / Visitas (x 100)



Páginas (x 100)

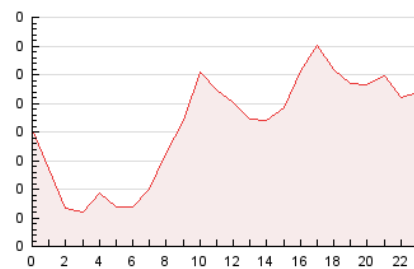


##### 4.2 Por franja horaria (promedio)

Visitas\_ (x 1000)

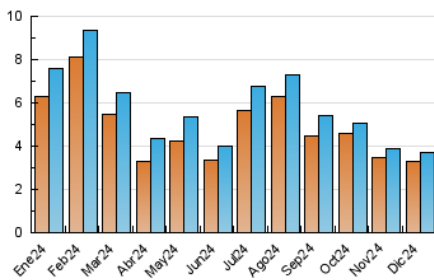


Páginas (x 1000)

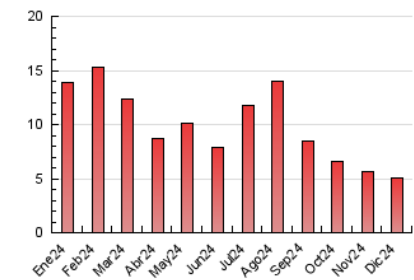


##### 4.3 Por meses

N. únicos / Visitas (x 1000)



Páginas (x 1000)



## 5. Observaciones

Este Medio Electrónico de Comunicación ha sido medido por la herramienta Google Analytics de Google (GA4).

## 6. Definiciones básicas (Para más información ver Normas Técnicas para el Control de los Medios Electrónicos de Comunicación)

### Página Vista:

Conjunto de ficheros enviado a un usuario como resultado de una petición del mismo recibida por el servidor. Cuando la página está formada por varios marcos (frames), el conjunto de los mismos tendrá, a efectos de cómputo, la consideración de una página unitaria.

### Visita:

Una secuencia ininterrumpida de páginas servidas a un usuario válido. Si dicho usuario no realiza peticiones de páginas en un periodo de tiempo (30 min) la siguiente petición constituirá el inicio de una nueva visita.

### Navegador Único:

Total de combinaciones únicas de una dirección IP y un identificador adicional. Los medios pueden utilizar cookies o el Identificador de Alta de registro.

### Duración Página Vista:

Tiempo acumulado en segundos de todas las páginas vistas (en visitas de dos o más páginas vistas), dividido por el número total de páginas vistas.

### Duración Visita:

Tiempo en segundos de todas las visitas de dos o más páginas vistas, dividido por el número total de visitas de dos o más páginas vistas.

### Tráfico nacional:

Audiencia/difusión correspondiente a España medida en base a los datos de las direcciones IP registradas por el sistema de medición.

## 7. Opinión

De OJDinteractiva, la división de INFORMACIÓN Y CONTROL DE PUBLICACIONES S.A.:

Hemos examinado la información facilitada por el editor del medio electrónico para el periodo que comprende la presente certificación.

Nuestro examen se ha realizado de acuerdo con las normas y procedimientos establecidos en las Normas Técnicas para el Control de los Medios Electrónicos de Comunicación.

En nuestra opinión, la presente certificación presenta razonablemente la difusión/audiencia registrada por este canal.

### ADVERTENCIA:

El trabajo de OJDinteractiva, la división de INFORMACIÓN Y CONTROL DE PUBLICACIONES S.A (INTROL) se limita a la realización de pruebas para la revisión de los datos de recuento suministrados por el editor con la finalidad de expresar una opinión sobre la razonabilidad de dichos datos de acuerdo con las Normas Técnicas para el control de los MEC.

Por tanto, INTROL no acepta responsabilidad alguna por las inexactitudes o errores que puedan existir en los datos de recuento. Tampoco acepta ninguna responsabilidad por la falsedad en los datos de recuento recibidos del editor, ni por otros datos de medición que no están incluidos en el análisis.

- 2024

OJDinteractiva