



INFORMACION Y CONTROL DE PUBLICACIONES, S.A.

Velázquez, 46, 1º Drcha - Tel. 91 435 00 32 Fax 91 435 96 05 - 28001 - MADRID
 Entença, 218 Entr. 7 - Tel 93 439 24 18 Fax 93 419 25 34 - 08029 - BARCELONA

Título: PUBLICO.ES - SALYROCA.ES
URL Primaria: http://www.salyroca.es
Editor: Display Connectors, S.L.
Domicilio: Balmes, 150 Planta 6
Ciudad: 08008 BARCELONA
Teléfono: 91 838 76 41
Fax:
E-mail: webmaster@publico.es
Clasificación: Noticias e Información
Sub-Clasificación: Noticias de interés especial



1. Cifras totales y promedios (Nacional e Internacional)

MES - AÑO	NAVEGADORES UNICOS	VISITAS	PAGINAS
Octubre - 2020	29.602	34.965	76.285
PROMEDIO DIARIO	1.035	1.128	2.461
PROMEDIO LUNES-VIERNES	1.075	1.174	2.596
PROMEDIO SABADO-DOMINGO	935	1.015	2.131
PAGINAS / VISITAS	2,18		
DURACION MEDIA VISITAS	0:09:17		
DURACION MEDIA PAGINAS	0:07:51		

2. Secciones (Nacional e Internacional)

	PAGINAS	%
HOME	1.978	2.59 %
RESTO	74.307	97.41 %

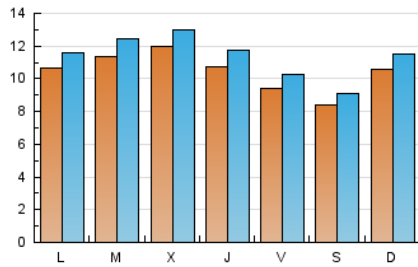
3. Por día del mes (Nacional e Internacional)

Día	N. únicos	Visitas	Páginas	Día	N. únicos	Visitas	Páginas	Día	N. únicos	Visitas	Páginas
1	823	918	2.224	11	1.097	1.198	2.390	21	1.119	1.218	2.505
2	845	927	2.077	12	1.181	1.304	2.969	22	1.233	1.334	2.940
3	757	824	1.655	13	1.006	1.124	2.539	23	1.219	1.322	2.987
4	819	888	1.816	14	965	1.058	2.355	24	1.245	1.345	2.915
5	877	960	2.201	15	926	1.032	2.323	25	1.619	1.743	3.713
6	919	1.002	2.157	16	841	898	1.954	26	1.332	1.449	3.114
7	1.175	1.283	2.781	17	708	759	1.770	27	1.092	1.201	2.817
8	968	1.052	2.376	18	698	765	1.590	28	1.520	1.646	3.604
9	928	1.013	2.285	19	857	935	2.119	29	1.426	1.542	3.350
10	744	807	1.680	20	1.526	1.646	3.363	30	878	967	2.062
								31	730	805	1.654

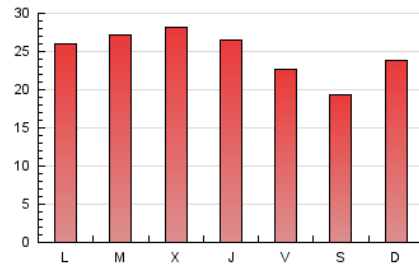
4. Gráficas (Nacional e Internacional)

4.1 Por día de la semana (promedio)

N. únicos / Visitas (x 100)



Páginas (x 100)

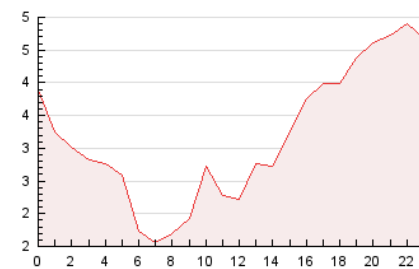


4.2 Por franja horaria (promedio)

Visitas (x 1000)

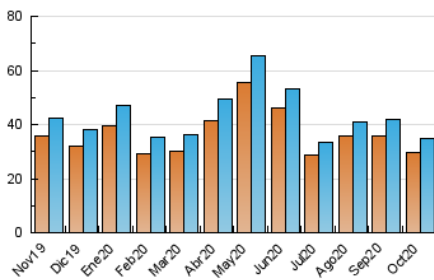


Páginas (x 1000)

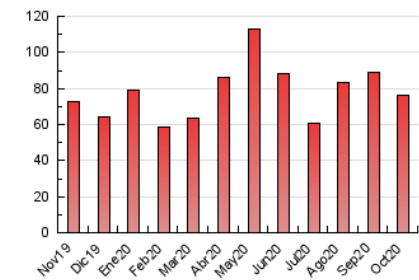


4.3 Por meses

N. únicos / Visitas (x 1000)



Páginas (x 1000)





INFORMACION Y CONTROL DE PUBLICACIONES, S.A.

Velázquez, 46, 1º Drcha - Tel. 91 435 00 32 Fax 91 435 96 05 - 28001 - MADRID
 Entença, 218 Entr. 7 - Tel 93 439 24 18 Fax 93 419 25 34 - 08029 - BARCELONA

Anexo - Tráfico Nacional

Título: PUBLICO.ES - SALYROCA.ES
URL Primaria: http://www.salyroca.es
Editor: Display Connectors, S.L.
Domicilio: Balmes, 150 Planta 6
Ciudad: 08008 BARCELONA
Teléfono: 91 838 76 41
Fax:
E-mail: webmaster@publico.es
Clasificación: Noticias e Información
Sub-Clasificación: Noticias de interés especial



1. Cifras totales y promedios (Nacional)

MES - AÑO	NAVEGADORES UNICOS	VISITAS	PAGINAS
Octubre - 2020	15.310	18.040	37.204
PROMEDIO DIARIO	535	582	1.200
PROMEDIO LUNES-VIERNES	529	577	1.205
PROMEDIO SABADO-DOMINGO	549	595	1.188
PAGINAS / VISITAS	2,06		
DURACION MEDIA VISITAS	0:06:15		
DURACION MEDIA PAGINAS	0:05:53		

2. Secciones (Nacional)

	PAGINAS	%
HOME	1.705	4.58 %
RESTO	35.499	95.42 %

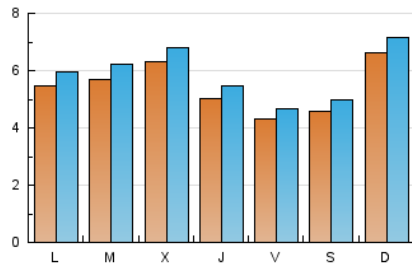
3. Por día del mes (Nacional)

Día	N. únicos	Visitas	Páginas	Día	N. únicos	Visitas	Páginas	Día	N. únicos	Visitas	Páginas
1	348	402	1.021	11	689	756	1.456	21	539	585	1.171
2	353	396	955	12	671	738	1.495	22	614	656	1.461
3	400	429	881	13	413	472	1.066	23	698	747	1.562
4	421	453	878	14	381	425	960	24	816	879	1.725
5	370	412	957	15	342	386	763	25	1.147	1.227	2.462
6	418	467	973	16	365	387	807	26	768	840	1.701
7	688	740	1.428	17	351	378	902	27	535	593	1.229
8	373	411	913	18	396	428	841	28	918	974	1.941
9	358	394	794	19	373	397	894	29	831	887	1.822
10	373	404	755	20	904	963	1.845	30	371	415	758
								31	350	399	788

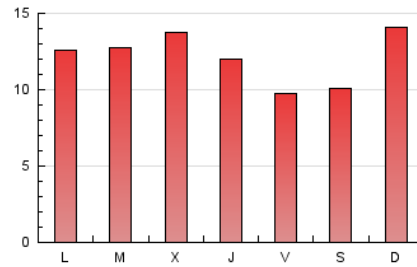
4. Gráficas (Nacional)

4.1 Por día de la semana (promedio)

N. únicos / Visitas (x 100)



Páginas (x 100)

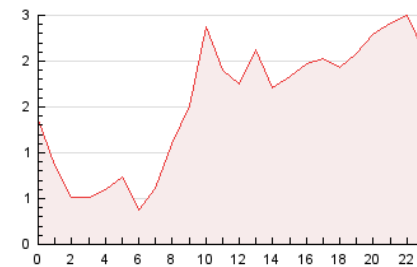


4.2 Por franja horaria (promedio)

Visitas (x 1000)

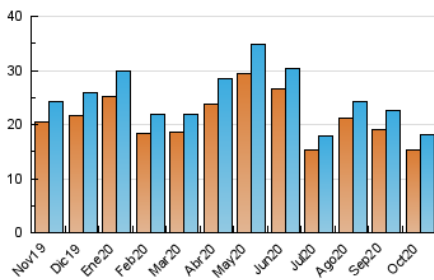


Páginas (x 1000)

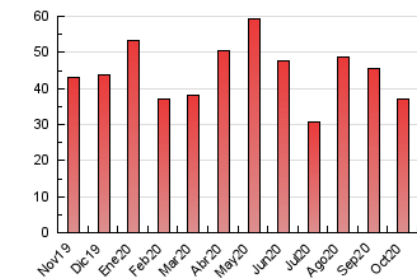


4.3 Por meses

N. únicos / Visitas (x 1000)



Páginas (x 1000)



5. Observaciones

Este Medio Electrónico de Comunicación ha sido medido por la herramienta Google Analytics de Google

6. Definiciones básicas (Para más información ver Normas Técnicas para el Control de los Medios Electrónicos de Comunicación)

Página Vista:

Conjunto de ficheros enviado a un usuario como resultado de una petición del mismo recibida por el servidor. Cuando la página está formada por varios marcos (frames), el conjunto de los mismos tendrá, a efectos de cómptuo, la consideración de una página unitaria.

Visita:

Una secuencia ininterrumpida de páginas servidas a un usuario válido. Si dicho usuario no realiza peticiones de páginas en un periodo de tiempo (30 min) la siguiente petición constituirá el inicio de una nueva visita.

Navegador Único:

Total de combinaciones únicas de una dirección IP y un identificador adicional. Los medios pueden utilizar cookies o el Identificador de Alta de registro.

Duración Página Vista:

Tiempo acumulado en segundos de todas las páginas vistas (en visitas de dos o más páginas vistas), dividido por el número total de páginas vistas.

Duración Visita:

Tiempo en segundos de todas las visitas de dos o más páginas vistas, dividido por el número total de visitas de dos o más páginas vistas.

Tráfico nacional:

Audiencia/difusión correspondiente a España medida en base a los datos de las direcciones IP registradas por el sistema de medición.

7. Opinión

De OJDinteractiva, la división de INFORMACIÓN Y CONTROL DE PUBLICACIONES S.A.:

Hemos examinado la información facilitada por el editor del medio electrónico para el periodo que comprende la presente certificación.

Nuestro examen se ha realizado de acuerdo con las normas y procedimientos establecidos en las Normas Técnicas para el Control de los Medios Electrónicos de Comunicación.

En nuestra opinión, la presente certificación presenta razonablemente la difusión/audiencia registrada por este canal.

ADVERTENCIA:

El trabajo de OJDinteractiva, la división de INFORMACIÓN Y CONTROL DE PUBLICACIONES S.A (INTROL) se limita a la realización de pruebas para la revisión de los datos de recuento suministrados por el editor con la finalidad de expresar una opinión sobre la razonabilidad de dichos datos de acuerdo con las Normas Técnicas para el control de los MEC.

Por tanto, INTROL no acepta responsabilidad alguna por las inexactitudes o errores que puedan existir en los datos de recuento. Tampoco acepta ninguna responsabilidad por la falsedad en los datos de recuento recibidos del editor, ni por otros datos de medición que no están incluidos en el análisis.

Noviembre - 2020

OJDinteractiva