



## INFORMACION Y CONTROL DE PUBLICACIONES, S.A.

Velázquez, 46, 1º Drcha - Tel. 91 435 00 32 Fax 91 435 96 05 - 28001 - MADRID  
 Entença, 218 Entr. 7 - Tel 93 439 24 18 Fax 93 419 25 34 - 08029 - BARCELONA

**Título:** PUBLICO.ES - SALYROCA.ES  
**URL Primaria:** http://www.salyroca.es  
**Editor:** Display Connectors, S.L.  
**Domicilio:** Balmes, 150 Planta 6  
**Ciudad:** 08008 BARCELONA  
**Teléfono:** 91 838 76 41  
**Fax:**  
**E-mail:** webmaster@publico.es  
**Clasificación:** Noticias e Información  
**Sub-Clasificación:** Noticias de interés especial



### 1. Cifras totales y promedios (Nacional e Internacional)

MES - AÑO	NAVEGADORES UNICOS	VISITAS	PAGINAS
Septiembre - 2020	35.944	42.021	89.183
<b>PROMEDIO DIARIO</b>	<b>1.296</b>	<b>1.401</b>	<b>2.973</b>
<b>PROMEDIO LUNES-VIERNES</b>	1.340	1.448	3.094
<b>PROMEDIO SABADO-DOMINGO</b>	1.172	1.270	2.639
<b>PAGINAS / VISITAS</b>	2,12		
<b>DURACION MEDIA VISITAS</b>	0:08:15		
<b>DURACION MEDIA PAGINAS</b>	0:07:21		

### 2. Secciones (Nacional e Internacional)

	PAGINAS	%
<b>HOME</b>	2.176	2.44 %
<b>RESTO</b>	87.007	97.56 %

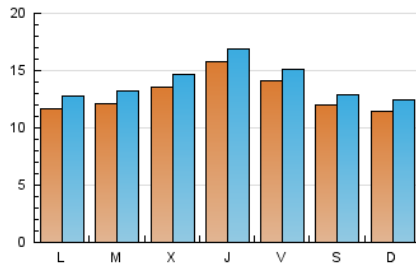
### 3. Por día del mes (Nacional e Internacional)

Día	N. únicos	Visitas	Páginas	Día	N. únicos	Visitas	Páginas	Día	N. únicos	Visitas	Páginas
1	1.260	1.372	2.780	11	1.002	1.056	2.264	21	1.382	1.499	3.137
2	2.416	2.584	4.931	12	794	860	1.935	22	1.125	1.224	2.732
3	2.702	2.882	5.464	13	860	933	2.007	23	966	1.043	2.205
4	2.165	2.298	4.781	14	1.171	1.259	2.763	24	1.157	1.258	2.715
5	1.314	1.412	2.861	15	1.449	1.572	3.349	25	1.012	1.104	2.462
6	1.024	1.119	2.426	16	1.143	1.255	3.062	26	851	931	2.184
7	1.147	1.269	2.877	17	1.425	1.526	3.268	27	838	933	1.926
8	1.336	1.462	3.204	18	1.478	1.592	3.570	28	982	1.066	2.363
9	1.335	1.447	3.270	19	1.832	1.961	3.783	29	912	993	2.164
10	1.014	1.094	2.468	20	1.865	2.010	3.986	30	909	1.007	2.246

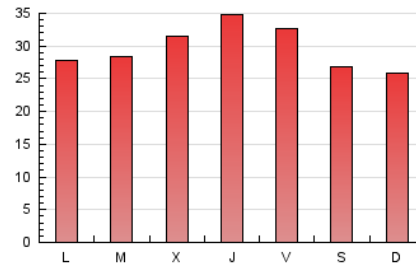
4. Gráficas (Nacional e Internacional)

4.1 Por día de la semana (promedio)

N. únicos / Visitas (x 100)



Páginas (x 100)

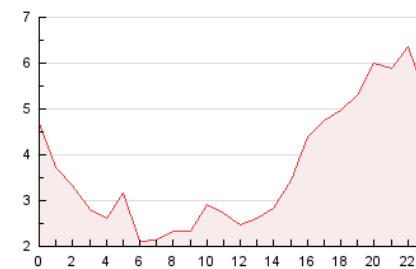


4.2 Por franja horaria (promedio)

Visitas (x 1000)

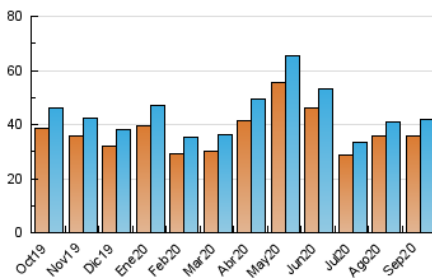


Páginas (x 1000)

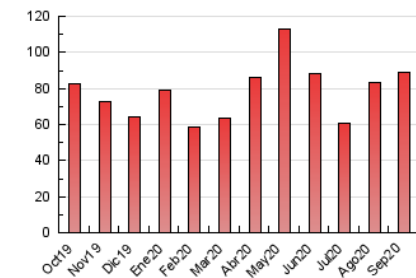


4.3 Por meses

N. únicos / Visitas (x 1000)



Páginas (x 1000)





## INFORMACION Y CONTROL DE PUBLICACIONES, S.A.

Velázquez, 46, 1º Drcha - Tel. 91 435 00 32 Fax 91 435 96 05 - 28001 - MADRID  
 Entença, 218 Entr. 7 - Tel 93 439 24 18 Fax 93 419 25 34 - 08029 - BARCELONA

### Anexo - Tráfico Nacional

**Título:** PUBLICO.ES - SALYROCA.ES  
**URL Primaria:** http://www.salyroca.es  
**Editor:** Display Connectors, S.L.  
**Domicilio:** Balmes, 150 Planta 6  
**Ciudad:** 08008 BARCELONA  
**Teléfono:** 91 838 76 41  
**Fax:**  
**E-mail:** webmaster@publico.es  
**Clasificación:** Noticias e Información  
**Sub-Clasificación:** Noticias de interés especial



#### 1. Cifras totales y promedios (Nacional)

MES - AÑO	NAVEGADORES UNICOS	VISITAS	PAGINAS
Septiembre - 2020	19.138	22.480	45.545
<b>PROMEDIO DIARIO</b>	<b>692</b>	<b>749</b>	<b>1.518</b>
<b>PROMEDIO LUNES-VIERNES</b>	<b>678</b>	<b>736</b>	<b>1.506</b>
<b>PROMEDIO SABADO-DOMINGO</b>	<b>729</b>	<b>787</b>	<b>1.553</b>
<b>PAGINAS / VISITAS</b>	<b>2,03</b>		
<b>DURACION MEDIA VISITAS</b>	<b>0:05:32</b>		
<b>DURACION MEDIA PAGINAS</b>	<b>0:05:23</b>		

#### 2. Secciones (Nacional)

	PAGINAS	%
<b>HOME</b>	1.868	4.10 %
<b>RESTO</b>	43.677	95.90 %

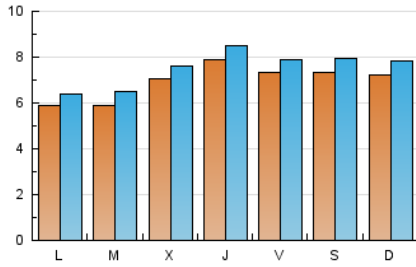
#### 3. Por día del mes (Nacional)

Día	N. únicos	Visitas	Páginas	Día	N. únicos	Visitas	Páginas	Día	N. únicos	Visitas	Páginas
1	553	612	1.235	11	458	487	1.038	21	767	826	1.580
2	1.532	1.624	2.794	12	417	452	905	22	460	505	1.033
3	1.718	1.828	3.213	13	511	546	1.126	23	375	412	812
4	1.293	1.383	2.893	14	639	688	1.366	24	403	452	1.004
5	856	926	1.857	15	849	931	1.948	25	378	416	1.015
6	549	613	1.397	16	489	545	1.365	26	353	399	959
7	517	575	1.331	17	557	612	1.305	27	439	489	984
8	690	763	1.571	18	813	878	1.882	28	439	474	1.067
9	751	800	1.683	19	1.311	1.392	2.516	29	398	440	889
10	468	516	1.169	20	1.393	1.475	2.680	30	376	421	928

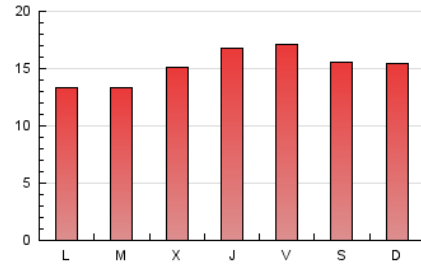
### 4. Gráficas (Nacional)

#### 4.1 Por día de la semana (promedio)

N. únicos / Visitas (x 100)



Páginas (x 100)



#### 4.2 Por franja horaria (promedio)

Visitas (x 1000)

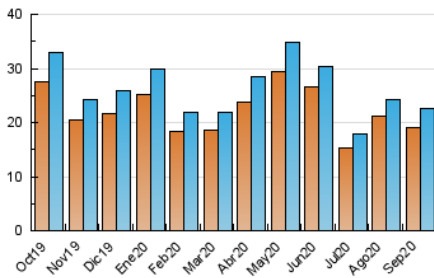


Páginas (x 1000)

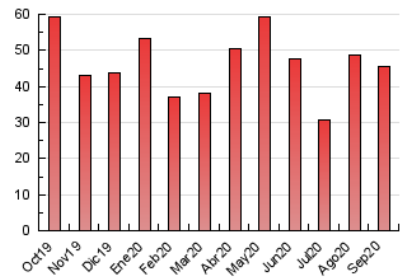


#### 4.3 Por meses

N. únicos / Visitas (x 1000)



Páginas (x 1000)



## 5. Observaciones

Este Medio Electrónico de Comunicación ha sido medido por la herramienta Google Analytics de Google

## 6. Definiciones básicas (Para más información ver Normas Técnicas para el Control de los Medios Electrónicos de Comunicación)

### Página Vista:

Conjunto de ficheros enviado a un usuario como resultado de una petición del mismo recibida por el servidor. Cuando la página está formada por varios marcos (frames), el conjunto de los mismos tendrá, a efectos de cómputo, la consideración de una página unitaria.

### Visita:

Una secuencia ininterrumpida de páginas servidas a un usuario válido. Si dicho usuario no realiza peticiones de páginas en un periodo de tiempo (30 min) la siguiente petición constituirá el inicio de una nueva visita.

### Navegador Único:

Total de combinaciones únicas de una dirección IP y un identificador adicional. Los medios pueden utilizar cookies o el Identificador de Alta de registro.

### Duración Página Vista:

Tiempo acumulado en segundos de todas las páginas vistas (en visitas de dos o más páginas vistas), dividido por el número total de páginas vistas.

### Duración Visita:

Tiempo en segundos de todas las visitas de dos o más páginas vistas, dividido por el número total de visitas de dos o más páginas vistas.

### Tráfico nacional:

Audiencia/difusión correspondiente a España medida en base a los datos de las direcciones IP registradas por el sistema de medición.

## 7. Opinión

De OJDinteractiva, la división de INFORMACIÓN Y CONTROL DE PUBLICACIONES S.A.:

Hemos examinado la información facilitada por el editor del medio electrónico para el periodo que comprende la presente certificación.

Nuestro examen se ha realizado de acuerdo con las normas y procedimientos establecidos en las Normas Técnicas para el Control de los Medios Electrónicos de Comunicación.

En nuestra opinión, la presente certificación presenta razonablemente la difusión/audiencia registrada por este canal.

### ADVERTENCIA:

El trabajo de OJDinteractiva, la división de INFORMACIÓN Y CONTROL DE PUBLICACIONES S.A (INTROL) se limita a la realización de pruebas para la revisión de los datos de recuento suministrados por el editor con la finalidad de expresar una opinión sobre la razonabilidad de dichos datos de acuerdo con las Normas Técnicas para el control de los MEC.

Por tanto, INTROL no acepta responsabilidad alguna por las inexactitudes o errores que puedan existir en los datos de recuento. Tampoco acepta ninguna responsabilidad por la falsedad en los datos de recuento recibidos del editor, ni por otros datos de medición que no están incluidos en el análisis.

Octubre - 2020

OJDinteractiva