



## INFORMACION Y CONTROL DE PUBLICACIONES, S.A.

Velázquez, 46, 1º Drcha - Tel. 91 435 00 32 Fax 91 435 96 05 - 28001 - MADRID  
 Entença, 218 Entr. 7 - Tel 93 439 24 18 Fax 93 419 25 34 - 08029 - BARCELONA

**Título:** PUBLICO.ES - SALYROCA.ES  
**URL Primaria:** http://www.salyroca.es  
**Editor:** Display Connectors, S.L.  
**Domicilio:** Balmes, 150 Planta 6  
**Ciudad:** 08008 BARCELONA  
**Teléfono:** 91 838 76 41  
**Fax:**  
**E-mail:** webmaster@publico.es  
**Clasificación:** Noticias e Información  
**Sub-Clasificación:** Noticias de interés especial



### 1. Cifras totales y promedios (Nacional e Internacional)

MES - AÑO	NAVEGADORES UNICOS	VISITAS	PAGINAS
Agosto - 2019	48.415	57.135	89.453
<b>PROMEDIO DIARIO</b>	<b>1.700</b>	<b>1.843</b>	<b>2.886</b>
<b>PROMEDIO LUNES-VIERNES</b>	1.633	1.780	2.849
<b>PROMEDIO SABADO-DOMINGO</b>	1.864	1.998	2.975
<b>PAGINAS / VISITAS</b>	1,57		
<b>DURACION MEDIA VISITAS</b>	0:05:01		
<b>DURACION MEDIA PAGINAS</b>	0:08:53		

### 2. Secciones (Nacional e Internacional)

	PAGINAS	%
<b>HOME</b>	1.721	1.92 %
<b>RESTO</b>	87.732	98.08 %

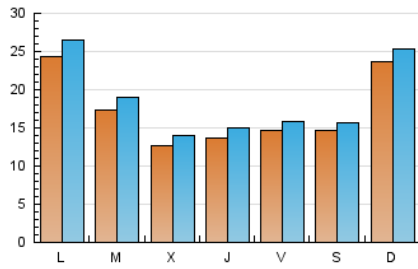
### 3. Por día del mes (Nacional e Internacional)

Día	N. únicos	Visitas	Páginas	Día	N. únicos	Visitas	Páginas	Día	N. únicos	Visitas	Páginas
1	749	822	1.264	11	743	812	1.121	21	923	1.028	1.703
2	624	686	1.049	12	808	867	1.362	22	2.460	2.663	4.112
3	592	650	909	13	765	847	1.347	23	2.905	3.115	4.531
4	727	777	1.165	14	638	693	1.155	24	2.463	2.641	3.933
5	1.045	1.138	1.826	15	686	746	1.174	25	6.410	6.837	10.194
6	1.028	1.103	1.789	16	1.270	1.357	2.230	26	6.396	6.910	10.714
7	1.123	1.214	2.025	17	2.076	2.182	3.260	27	4.177	4.582	7.298
8	1.197	1.287	2.102	18	1.599	1.691	2.579	28	2.412	2.635	4.292
9	780	858	1.300	19	1.498	1.651	2.833	29	1.776	1.973	3.218
10	675	735	1.026	20	955	1.096	1.978	30	1.714	1.881	3.377
								31	1.491	1.658	2.587

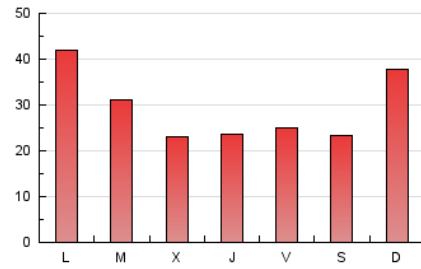
4. Gráficas (Nacional e Internacional)

4.1 Por día de la semana (promedio)

N. únicos / Visitas (x 100)



Páginas (x 100)



4.2 Por franja horaria (promedio)

Visitas (x 1000)

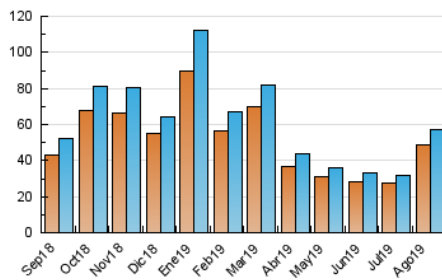


Páginas (x 1000)

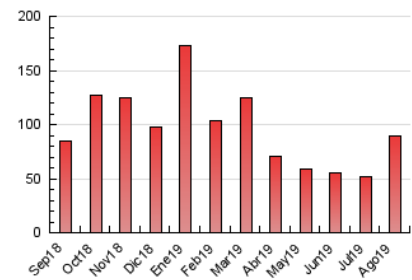


4.3 Por meses

N. únicos / Visitas (x 1000)



Páginas (x 1000)





## INFORMACION Y CONTROL DE PUBLICACIONES, S.A.

Velázquez, 46, 1º Drcha - Tel. 91 435 00 32 Fax 91 435 96 05 - 28001 - MADRID  
 Entença, 218 Entr. 7 - Tel 93 439 24 18 Fax 93 419 25 34 - 08029 - BARCELONA

### Anexo - Tráfico Nacional

**Título:** PUBLICO.ES - SALYROCA.ES  
**URL Primaria:** http://www.salyroca.es  
**Editor:** Display Connectors, S.L.  
**Domicilio:** Balmes, 150 Planta 6  
**Ciudad:** 08008 BARCELONA  
**Teléfono:** 91 838 76 41  
**Fax:**  
**E-mail:** webmaster@publico.es  
**Clasificación:** Noticias e Información  
**Sub-Clasificación:** Noticias de interés especial



#### 1. Cifras totales y promedios (Nacional)

MES - AÑO	NAVEGADORES UNICOS	VISITAS	PAGINAS
Agosto - 2019	37.236	43.133	66.083
<b>PROMEDIO DIARIO</b>	<b>1.294</b>	<b>1.391</b>	<b>2.132</b>
<b>PROMEDIO LUNES-VIERNES</b>	<b>1.211</b>	<b>1.310</b>	<b>2.053</b>
<b>PROMEDIO SABADO-DOMINGO</b>	<b>1.496</b>	<b>1.590</b>	<b>2.325</b>
<b>PAGINAS / VISITAS</b>	<b>1,53</b>		
<b>DURACION MEDIA VISITAS</b>		<b>0:04:14</b>	
<b>DURACION MEDIA PAGINAS</b>		<b>0:07:58</b>	

#### 2. Secciones (Nacional)

	PAGINAS	%
<b>HOME</b>	1.497	2.27 %
<b>RESTO</b>	64.586	97.73 %

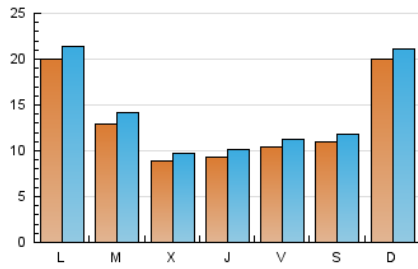
#### 3. Por día del mes (Nacional)

Día	N. únicos	Visitas	Páginas	Día	N. únicos	Visitas	Páginas	Día	N. únicos	Visitas	Páginas
1	403	439	627	11	471	518	708	21	537	605	1.029
2	336	374	532	12	463	499	801	22	1.744	1.869	2.758
3	351	379	513	13	434	485	802	23	2.238	2.374	3.396
4	424	448	624	14	349	381	597	24	1.914	2.038	3.005
5	655	714	1.052	15	399	437	660	25	5.875	6.190	9.169
6	658	708	994	16	918	976	1.583	26	5.744	6.101	9.347
7	724	784	1.200	17	1.639	1.717	2.569	27	3.531	3.838	6.160
8	809	867	1.335	18	1.215	1.281	1.786	28	1.936	2.100	3.395
9	487	524	753	19	1.130	1.237	2.055	29	1.327	1.489	2.432
10	418	448	612	20	567	653	1.240	30	1.248	1.370	2.411
								31	1.157	1.290	1.938

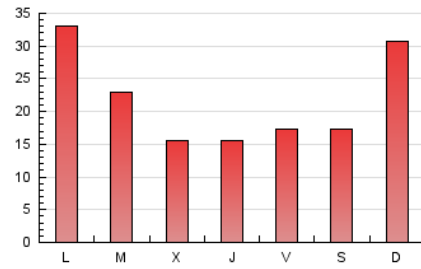
4. Gráficas (Nacional)

4.1 Por día de la semana (promedio)

N. únicos / Visitas (x 100)



Páginas (x 100)

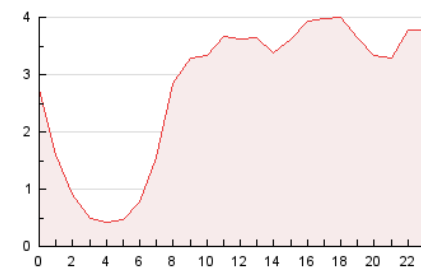


4.2 Por franja horaria (promedio)

Visitas (x 1000)

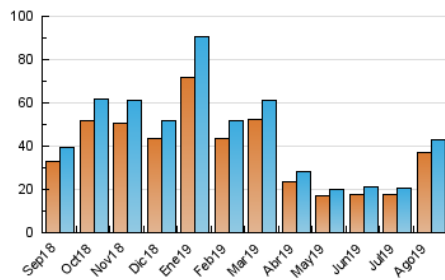


Páginas (x 1000)

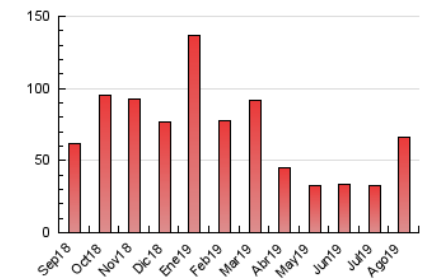


4.3 Por meses

N. únicos / Visitas (x 1000)



Páginas (x 1000)



## 5. Observaciones

Este Medio Electrónico de Comunicación ha sido medido por la herramienta Google Analytics de Google

## 6. Definiciones básicas (Para más información ver Normas Técnicas para el Control de los Medios Electrónicos de Comunicación)

### Página Vista:

Conjunto de ficheros enviado a un usuario como resultado de una petición del mismo recibida por el servidor. Cuando la página está formada por varios marcos (frames), el conjunto de los mismos tendrá, a efectos de cómputo, la consideración de una página unitaria.

### Visita:

Una secuencia ininterrumpida de páginas servidas a un usuario válido. Si dicho usuario no realiza peticiones de páginas en un periodo de tiempo (30 min) la siguiente petición constituirá el inicio de una nueva visita.

### Navegador Único:

Total de combinaciones únicas de una dirección IP y un identificador adicional. Los medios pueden utilizar cookies o el Identificador de Alta de registro.

### Duración Página Vista:

Tiempo acumulado en segundos de todas las páginas vistas (en visitas de dos o más páginas vistas), dividido por el número total de páginas vistas.

### Duración Visita:

Tiempo en segundos de todas las visitas de dos o más páginas vistas, dividido por el número total de visitas de dos o más páginas vistas.

### Tráfico nacional:

Audiencia/difusión correspondiente a España medida en base a los datos de las direcciones IP registradas por el sistema de medición.

## 7. Opinión

De OJDinteractiva, la división de INFORMACIÓN Y CONTROL DE PUBLICACIONES S.A.:

Hemos examinado la información facilitada por el editor del medio electrónico para el periodo que comprende la presente certificación.

Nuestro examen se ha realizado de acuerdo con las normas y procedimientos establecidos en las Normas Técnicas para el Control de los Medios Electrónicos de Comunicación.

En nuestra opinión, la presente certificación presenta razonablemente la difusión/audiencia registrada por este canal.

### ADVERTENCIA:

El trabajo de OJDinteractiva, la división de INFORMACIÓN Y CONTROL DE PUBLICACIONES S.A (INTROL) se limita a la realización de pruebas para la revisión de los datos de recuento suministrados por el editor con la finalidad de expresar una opinión sobre la razonabilidad de dichos datos de acuerdo con las Normas Técnicas para el control de los MEC.

Por tanto, INTROL no acepta responsabilidad alguna por las inexactitudes o errores que puedan existir en los datos de recuento. Tampoco acepta ninguna responsabilidad por la falsedad en los datos de recuento recibidos del editor, ni por otros datos de medición que no están incluidos en el análisis.

Septiembre - 2019

OJDinteractiva