



## INFORMACION Y CONTROL DE PUBLICACIONES, S.A.

Velázquez, 46, 1º Drcha - Tel. 91 435 00 32 Fax 91 435 96 05 - 28001 - MADRID  
Entença, 218 Entr. 7 - Tel 93 439 24 18 Fax 93 419 25 34 - 08029 - BARCELONA

**Título:** PUBLICO.ES - SALYROCA.ES  
**URL Primaria:** http://www.salyroca.es  
**Editor:** Display Connectors, S.L.  
**Domicilio:** Balmes, 150 Planta 6  
**Ciudad:** 08008 BARCELONA  
**Teléfono:** 91 838 76 41  
**Fax:**  
**E-mail:** webmaster@publico.es  
**Clasificación:** Noticias e Información  
**Sub-Clasificación:** Noticias de interés especial



### 1. Cifras totales y promedios (Nacional e Internacional)

MES - AÑO	NAVEGADORES UNICOS	VISITAS	PAGINAS
Julio - 2021	18.445	19.738	21.168
<b>PROMEDIO DIARIO</b>	<b>618</b>	<b>637</b>	<b>683</b>
<b>PROMEDIO LUNES-VIERNES</b>	669	688	737
<b>PROMEDIO SABADO-DOMINGO</b>	494	512	551
<b>PAGINAS / VISITAS</b>	1,07		
<b>DURACION MEDIA VISITAS</b>	0:00:22		
<b>DURACION MEDIA PAGINAS</b>	0:05:10		

### 2. Secciones (Nacional e Internacional)

	PAGINAS	%
<b>HOME</b>	0	0 %
<b>RESTO</b>	21.168	100.00 %

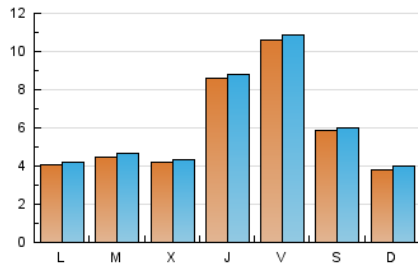
### 3. Por día del mes (Nacional e Internacional)

Día	N. únicos	Visitas	Páginas	Día	N. únicos	Visitas	Páginas	Día	N. únicos	Visitas	Páginas
1	1.263	1.291	1.368	11	488	498	533	21	253	265	289
2	521	539	573	12	330	348	381	22	250	265	297
3	283	297	325	13	559	576	615	23	226	240	277
4	401	424	462	14	704	726	781	24	258	279	296
5	592	603	658	15	899	917	976	25	328	350	384
6	558	580	627	16	836	853	904	26	286	300	332
7	456	483	529	17	609	623	677	27	274	288	313
8	1.628	1.651	1.750	18	309	323	356	28	257	265	286
9	3.495	3.556	3.722	19	414	428	468	29	266	284	322
10	1.573	1.605	1.705	20	405	421	465	30	239	253	273
								31	201	207	224

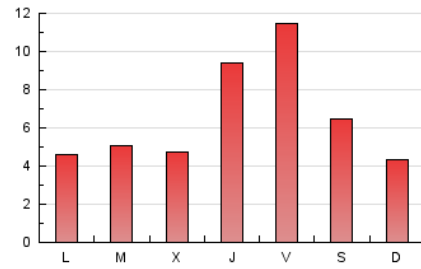
4. Gráficas (Nacional e Internacional)

4.1 Por día de la semana (promedio)

N. únicos / Visitas (x 100)

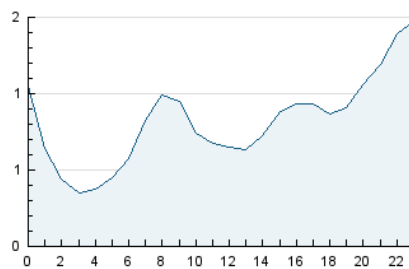


Páginas (x 100)



4.2 Por franja horaria (promedio)

Visitas (x 1000)

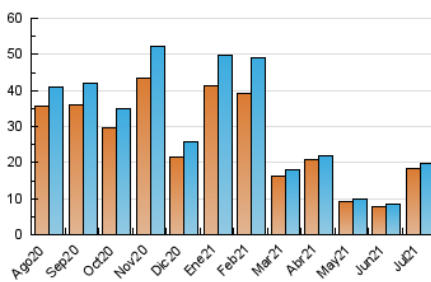


Páginas (x 1000)

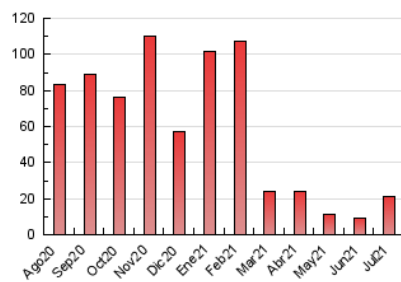


4.3 Por meses

N. únicos / Visitas (x 1000)



Páginas (x 1000)





## INFORMACION Y CONTROL DE PUBLICACIONES, S.A.

Velázquez, 46, 1º Drcha - Tel. 91 435 00 32 Fax 91 435 96 05 - 28001 - MADRID  
 Entença, 218 Entr. 7 - Tel 93 439 24 18 Fax 93 419 25 34 - 08029 - BARCELONA

### Anexo - Tráfico Nacional

**Título:** PUBLICO.ES - SALYROCA.ES  
**URL Primaria:** http://www.salyroca.es  
**Editor:** Display Connectors, S.L.  
**Domicilio:** Balmes, 150 Planta 6  
**Ciudad:** 08008 BARCELONA  
**Teléfono:** 91 838 76 41  
**Fax:**  
**E-mail:** webmaster@publico.es  
**Clasificación:** Noticias e Información  
**Sub-Clasificación:** Noticias de interés especial



#### 1. Cifras totales y promedios (Nacional)

MES - AÑO	NAVEGADORES UNICOS	VISITAS	PAGINAS
Julio - 2021	14.794	15.756	16.793
<b>PROMEDIO DIARIO</b>	<b>495</b>	<b>508</b>	<b>542</b>
<b>PROMEDIO LUNES-VIERNES</b>	<b>541</b>	<b>554</b>	<b>589</b>
<b>PROMEDIO SABADO-DOMINGO</b>	<b>383</b>	<b>396</b>	<b>425</b>
<b>PAGINAS / VISITAS</b>	<b>1,07</b>		
<b>DURACION MEDIA VISITAS</b>	<b>0:00:19</b>		
<b>DURACION MEDIA PAGINAS</b>	<b>0:04:52</b>		

#### 2. Secciones (Nacional)

	PAGINAS	%
<b>HOME</b>	0	0 %
<b>RESTO</b>	16.793	100.00 %

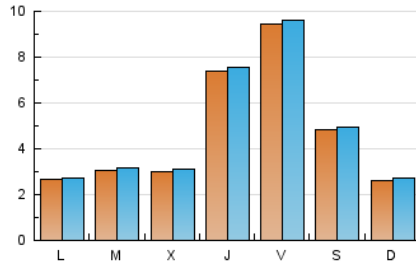
#### 3. Por día del mes (Nacional)

Día	N. únicos	Visitas	Páginas	Día	N. únicos	Visitas	Páginas	Día	N. únicos	Visitas	Páginas
1	1.180	1.202	1.273	11	413	421	452	21	132	138	153
2	418	432	459	12	229	241	264	22	113	119	129
3	199	209	230	13	439	453	483	23	107	110	122
4	289	307	338	14	619	636	677	24	142	156	160
5	463	471	514	15	806	821	870	25	165	180	199
6	425	440	473	16	755	770	815	26	129	137	149
7	337	356	389	17	509	518	561	27	147	157	170
8	1.482	1.495	1.572	18	172	184	201	28	114	118	126
9	3.304	3.357	3.511	19	237	242	273	29	126	132	151
10	1.444	1.472	1.560	20	215	227	249	30	127	136	144
								31	114	119	126

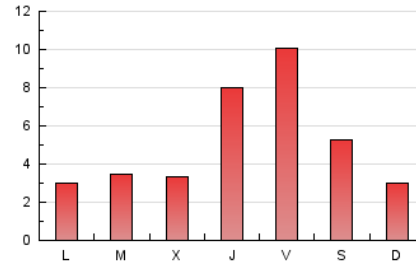
4. Gráficas (Nacional)

4.1 Por día de la semana (promedio)

N. únicos / Visitas (x 100)

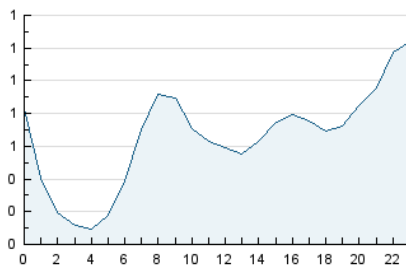


Páginas (x 100)

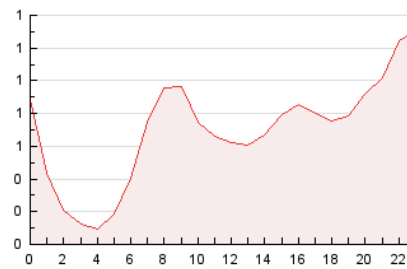


4.2 Por franja horaria (promedio)

Visitas (x 1000)

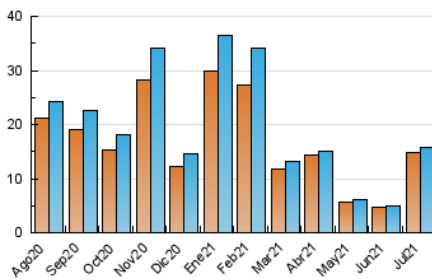


Páginas (x 1000)

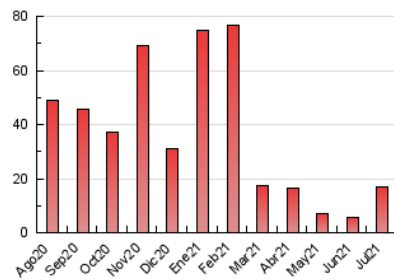


4.3 Por meses

N. únicos / Visitas (x 1000)



Páginas (x 1000)



## 5. Observaciones

Este Medio Electrónico de Comunicación ha sido medido por la herramienta Google Analytics de Google

## 6. Definiciones básicas (Para más información ver Normas Técnicas para el Control de los Medios Electrónicos de Comunicación)

### Página Vista:

Conjunto de ficheros enviado a un usuario como resultado de una petición del mismo recibida por el servidor. Cuando la página está formada por varios marcos (frames), el conjunto de los mismos tendrá, a efectos de cómptuo, la consideración de una página unitaria.

### Visita:

Una secuencia ininterrumpida de páginas servidas a un usuario válido. Si dicho usuario no realiza peticiones de páginas en un periodo de tiempo (30 min) la siguiente petición constituirá el inicio de una nueva visita.

### Navegador Único:

Total de combinaciones únicas de una dirección IP y un identificador adicional. Los medios pueden utilizar cookies o el Identificador de Alta de registro.

### Duración Página Vista:

Tiempo acumulado en segundos de todas las páginas vistas (en visitas de dos o más páginas vistas), dividido por el número total de páginas vistas.

### Duración Visita:

Tiempo en segundos de todas las visitas de dos o más páginas vistas, dividido por el número total de visitas de dos o más páginas vistas.

### Tráfico nacional:

Audiencia/difusión correspondiente a España medida en base a los datos de las direcciones IP registradas por el sistema de medición.

## 7. Opinión

De OJDinteractiva, la división de INFORMACIÓN Y CONTROL DE PUBLICACIONES S.A.:

Hemos examinado la información facilitada por el editor del medio electrónico para el periodo que comprende la presente certificación.

Nuestro examen se ha realizado de acuerdo con las normas y procedimientos establecidos en las Normas Técnicas para el Control de los Medios Electrónicos de Comunicación.

En nuestra opinión, la presente certificación presenta razonablemente la difusión/audiencia registrada por este canal.

### ADVERTENCIA:

El trabajo de OJDinteractiva, la división de INFORMACIÓN Y CONTROL DE PUBLICACIONES S.A (INTROL) se limita a la realización de pruebas para la revisión de los datos de recuento suministrados por el editor con la finalidad de expresar una opinión sobre la razonabilidad de dichos datos de acuerdo con las Normas Técnicas para el control de los MEC.

Por tanto, INTROL no acepta responsabilidad alguna por las inexactitudes o errores que puedan existir en los datos de recuento. Tampoco acepta ninguna responsabilidad por la falsedad en los datos de recuento recibidos del editor, ni por otros datos de medición que no están incluidos en el análisis.

Agosto - 2021

OJDinteractiva