



INFORMACION Y CONTROL DE PUBLICACIONES, S.A.

Velázquez, 46, 1º Drcha - Tel. 91 435 00 32 Fax 91 435 96 05 - 28001 - MADRID
 Entença, 218 Entr. 7 - Tel 93 439 24 18 Fax 93 419 25 34 - 08029 - BARCELONA

Título: TARRAGONA21.COM
URL Primaria: http://www.tarragona21.com
Editor: Tarraco Comunicació Digital, S.L.
Domicilio: Avda. Països Catalans, 28
Ciudad: 43007 TARRAGONA
Teléfono: 877 446 998
Fax:
E-mail:
Clasificación: Noticias e Información
Sub-Clasificación: Noticias globales y actualidad



1. Cifras totales y promedios (Nacional e Internacional)

MES - AÑO	NAVEGADORES UNICOS	VISITAS	PAGINAS
Enero - 2020	27.538	36.741	48.722
PROMEDIO DIARIO	1.106	1.185	1.572
PROMEDIO LUNES-VIERNES	997	1.076	1.474
PROMEDIO SABADO-DOMINGO	1.417	1.498	1.852
PAGINAS / VISITAS	1,33		
DURACION MEDIA VISITAS	0:00:46		
DURACION MEDIA PAGINAS	0:02:22		

2. Secciones (Nacional e Internacional)

	PAGINAS	%
HOME	6.105	12.53 %
RESTO	42.617	87.47 %

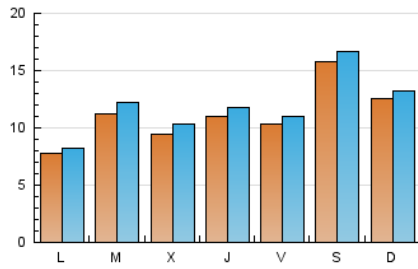
3. Por día del mes (Nacional e Internacional)

Día	N. únicos	Visitas	Páginas	Día	N. únicos	Visitas	Páginas	Día	N. únicos	Visitas	Páginas
1	418	437	573	11	574	599	767	21	1.186	1.265	1.720
2	384	424	565	12	831	872	1.080	22	850	932	1.314
3	825	901	1.208	13	510	560	847	23	1.438	1.543	2.149
4	519	553	749	14	1.433	1.575	2.208	24	1.180	1.271	1.691
5	346	374	526	15	1.950	2.163	3.280	25	842	897	1.119
6	263	281	392	16	1.869	2.022	2.810	26	814	867	1.067
7	527	563	806	17	1.655	1.761	2.322	27	778	846	1.152
8	566	608	892	18	4.366	4.633	5.542	28	1.352	1.465	1.872
9	536	583	858	19	3.046	3.189	3.964	29	919	1.002	1.264
10	498	533	764	20	1.542	1.622	2.159	30	1.272	1.342	1.647
								31	991	1.058	1.415

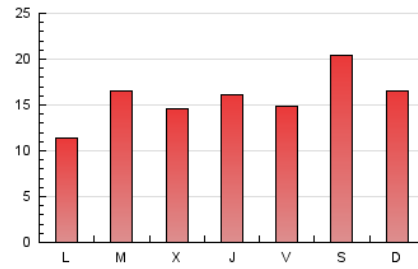
4. Gráficas (Nacional e Internacional)

4.1 Por día de la semana (promedio)

N. únicos / Visitas (x 100)



Páginas (x 100)

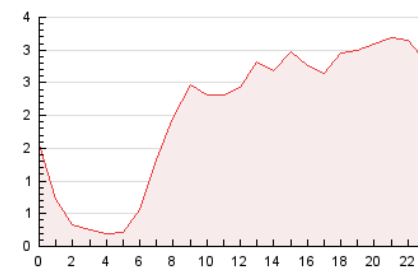


4.2 Por franja horaria (promedio)

Visitas (x 1000)

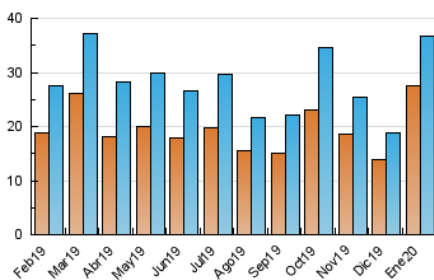


Páginas (x 1000)

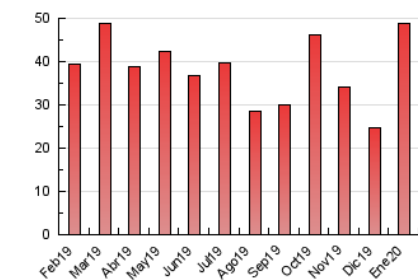


4.3 Por meses

N. únicos / Visitas (x 1000)



Páginas (x 1000)





INFORMACION Y CONTROL DE PUBLICACIONES, S.A.

Velázquez, 46, 1º Drcha - Tel. 91 435 00 32 Fax 91 435 96 05 - 28001 - MADRID
Entença, 218 Entr. 7 - Tel 93 439 24 18 Fax 93 419 25 34 - 08029 - BARCELONA

Anexo - Tráfico Nacional

Título: TARRAGONA21.COM
URL Primaria: http://www.tarragona21.com
Editor: Tarraco Comunicació Digital, S.L.
Domicilio: Avda. Paissos Catalans, 28
Ciudad: 43007 TARRAGONA
Teléfono: 877 446 998
Fax:
E-mail:
Clasificación: Noticias e Información
Sub-Clasificación: Noticias globales y actualidad



1. Cifras totales y promedios (Nacional)

MES - AÑO	NAVEGADORES UNICOS	VISITAS	PAGINAS
Enero - 2020	24.755	33.631	44.996
PROMEDIO DIARIO	1.009	1.085	1.451
PROMEDIO LUNES-VIERNES	895	970	1.346
PROMEDIO SABADO-DOMINGO	1.335	1.414	1.754
PAGINAS / VISITAS	1,34		
DURACION MEDIA VISITAS	0:00:48		
DURACION MEDIA PAGINAS	0:02:23		

2. Secciones (Nacional)

	PAGINAS	%
HOME	5.782	12.85 %
RESTO	39.214	87.15 %

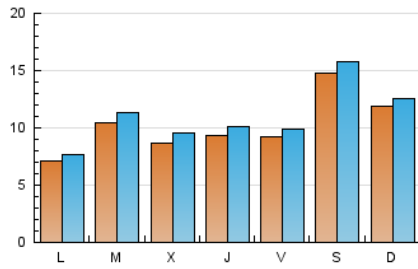
3. Por día del mes (Nacional)

Día	N. únicos	Visitas	Páginas	Día	N. únicos	Visitas	Páginas	Día	N. únicos	Visitas	Páginas
1	380	398	521	11	525	549	708	21	1.091	1.167	1.589
2	352	391	526	12	767	805	1.003	22	773	852	1.218
3	723	791	1.069	13	464	511	789	23	1.331	1.434	1.991
4	464	496	675	14	1.346	1.481	2.084	24	1.091	1.181	1.591
5	312	339	485	15	1.791	1.997	3.062	25	764	816	1.024
6	239	256	367	16	1.752	1.900	2.651	26	759	810	1.000
7	451	486	720	17	1.537	1.639	2.176	27	725	788	1.088
8	517	558	833	18	4.173	4.439	5.328	28	1.274	1.385	1.768
9	479	525	772	19	2.914	3.056	3.809	29	875	953	1.206
10	459	492	720	20	1.433	1.512	2.008	30	733	791	1.052
								31	773	833	1.163

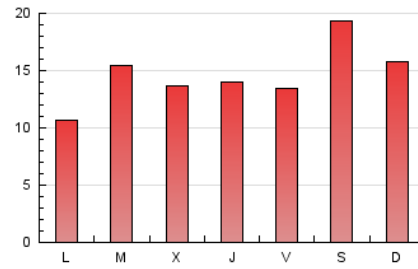
4. Gráficas (Nacional)

4.1 Por día de la semana (promedio)

N. únicos / Visitas (x 100)



Páginas (x 100)

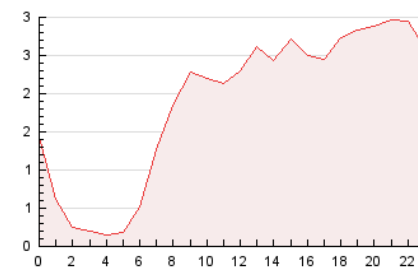


4.2 Por franja horaria (promedio)

Visitas (x 1000)

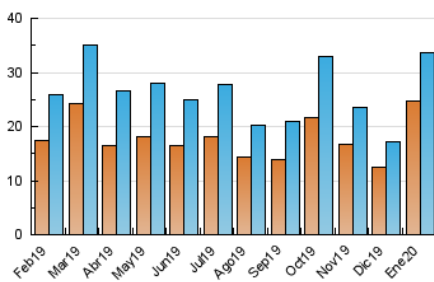


Páginas (x 1000)

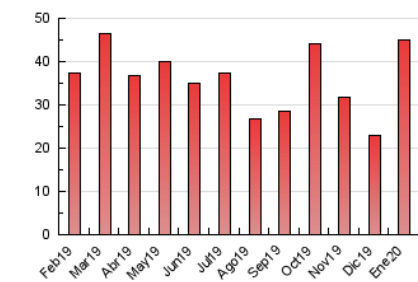


4.3 Por meses

N. únicos / Visitas (x 1000)



Páginas (x 1000)



5. Observaciones

Este Medio Electrónico de Comunicación ha sido medido por la herramienta Google Analytics de Google

6. Definiciones básicas (Para más información ver Normas Técnicas para el Control de los Medios Electrónicos de Comunicación)

Página Vista:

Conjunto de ficheros enviado a un usuario como resultado de una petición del mismo recibida por el servidor. Cuando la página está formada por varios marcos (frames), el conjunto de los mismos tendrá, a efectos de cómputo, la consideración de una página unitaria.

Visita:

Una secuencia ininterrumpida de páginas servidas a un usuario válido. Si dicho usuario no realiza peticiones de páginas en un periodo de tiempo (30 min) la siguiente petición constituirá el inicio de una nueva visita.

Navegador Único:

Total de combinaciones únicas de una dirección IP y un identificador adicional. Los medios pueden utilizar cookies o el Identificador de Alta de registro.

Duración Página Vista:

Tiempo acumulado en segundos de todas las páginas vistas (en visitas de dos o más páginas vistas), dividido por el número total de páginas vistas.

Duración Visita:

Tiempo en segundos de todas las visitas de dos o más páginas vistas, dividido por el número total de visitas de dos o más páginas vistas.

Tráfico nacional:

Audiencia/difusión correspondiente a España medida en base a los datos de las direcciones IP registradas por el sistema de medición.

7. Opinión

De OJDinteractiva, la división de INFORMACIÓN Y CONTROL DE PUBLICACIONES S.A.:

Hemos examinado la información facilitada por el editor del medio electrónico para el periodo que comprende la presente certificación.

Nuestro examen se ha realizado de acuerdo con las normas y procedimientos establecidos en las Normas Técnicas para el Control de los Medios Electrónicos de Comunicación.

En nuestra opinión, la presente acta presenta razonablemente la difusión/audiencia registrada por este medio electrónico.

ADVERTENCIA:

El trabajo de OJDinteractiva, la división de INFORMACIÓN Y CONTROL DE PUBLICACIONES S.A (INTROL) se limita a la realización de pruebas para la revisión de los datos de recuento suministrados por el editor con la finalidad de expresar una opinión sobre la razonabilidad de dichos datos de acuerdo con las Normas Técnicas para el control de los MEC.

Por tanto, INTROL no acepta responsabilidad alguna por las inexactitudes o errores que puedan existir en los datos de recuento. Tampoco acepta ninguna responsabilidad por la falsedad en los datos de recuento recibidos del editor, ni por otros datos de medición que no están incluidos en el análisis.

Febrero - 2020

OJDinteractiva