



INFORMACION Y CONTROL DE PUBLICACIONES, S.A.

Velázquez, 46, 1º Drcha - Tel. 91 435 00 32 Fax 91 435 96 05 - 28001 - MADRID
 Entença, 218 Entr. 7 - Tel 93 439 24 18 Fax 93 419 25 34 - 08029 - BARCELONA

Título: SAVEU.CAT
URL Primaria: http://www.saveu.cat
Editor: Associació Cultural Veu de Sóller
Domicilio: Filadora, A, 3
Ciudad: 07100 SÓLLER
Teléfono: 971 63 34 56
Fax:
E-mail:
Clasificación: Noticias e Información
Sub-Clasificación: Noticias globales y actualidad



1. Cifras totales y promedios (Nacional e Internacional)

MES - AÑO	NAVEGADORES UNICOS	VISITAS	PAGINAS
Junio - 2019	8.861	30.410	65.222
PROMEDIO DIARIO	759	1.014	2.174
PROMEDIO LUNES-VIERNES	871	1.181	2.516
PROMEDIO SABADO-DOMINGO	536	680	1.490
PAGINAS / VISITAS	2,14		
DURACION MEDIA VISITAS	0:01:32		
DURACION MEDIA PAGINAS	0:01:20		

2. Secciones (Nacional e Internacional)

	PAGINAS	%
HOME	28.405	43.55 %
RESTO	36.817	56.45 %

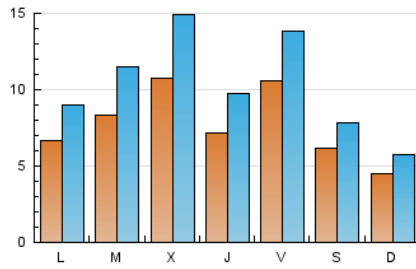
3. Por día del mes (Nacional e Internacional)

Día	N. únicos	Visitas	Páginas	Día	N. únicos	Visitas	Páginas	Día	N. únicos	Visitas	Páginas
1	509	673	1.591	11	1.039	1.551	3.550	21	972	1.290	3.089
2	421	546	1.096	12	1.435	2.310	4.709	22	581	726	1.654
3	734	994	2.493	13	701	973	1.647	23	424	531	1.087
4	611	825	1.846	14	1.165	1.535	3.557	24	647	867	1.683
5	761	982	2.143	15	661	847	2.177	25	686	901	1.834
6	612	865	2.194	16	477	634	1.427	26	815	1.093	2.339
7	1.142	1.492	3.467	17	640	879	2.111	27	702	950	1.677
8	664	828	1.759	18	1.010	1.310	2.672	28	948	1.228	2.571
9	490	604	1.167	19	1.291	1.592	2.959	29	682	846	1.780
10	657	875	1.707	20	850	1.101	2.079	30	446	562	1.157

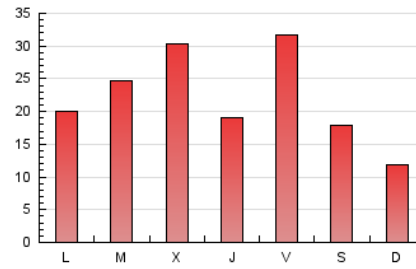
4. Gráficas (Nacional e Internacional)

4.1 Por día de la semana (promedio)

N. únicos / Visitas (x 100)

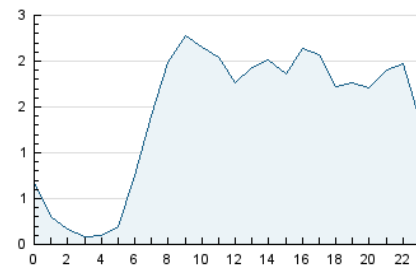


Páginas (x 100)

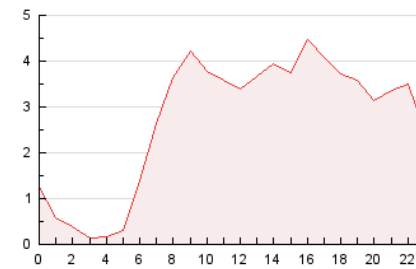


4.2 Por franja horaria (promedio)

Visitas (x 1000)

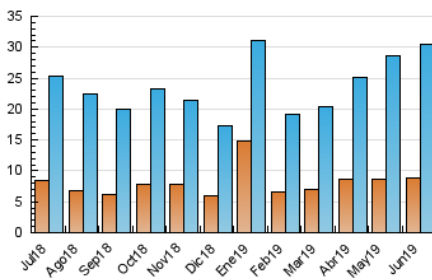


Páginas (x 1000)

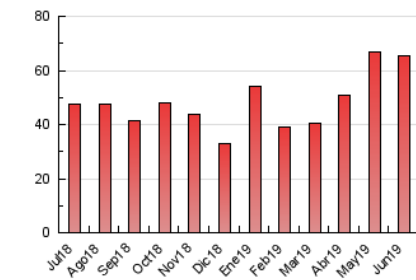


4.3 Por meses

N. únicos / Visitas (x 1000)



Páginas (x 1000)





INFORMACION Y CONTROL DE PUBLICACIONES, S.A.

Velázquez, 46, 1º Drcha - Tel. 91 435 00 32 Fax 91 435 96 05 - 28001 - MADRID
 Entença, 218 Entr. 7 - Tel 93 439 24 18 Fax 93 419 25 34 - 08029 - BARCELONA

Anexo - Tráfico Nacional

Título: SAVEU.CAT
URL Primaria: http://www.saveu.cat
Editor: Associació Cultural Veu de Sóller
Domicilio: Filadora, A, 3
Ciudad: 07100 SÓLLER
Teléfono: 971 63 34 56
Fax:
E-mail:
Clasificación: Noticias e Información
Sub-Clasificación: Noticias globales y actualidad



1. Cifras totales y promedios (Nacional)

MES - AÑO	NAVEGADORES UNICOS	VISITAS	PAGINAS
Junio - 2019	7.739	27.386	59.168
PROMEDIO DIARIO	677	913	1.972
PROMEDIO LUNES-VIERNES	779	1.067	2.295
PROMEDIO SABADO-DOMINGO	472	604	1.326
PAGINAS / VISITAS	2,16		
DURACION MEDIA VISITAS	0:01:35		
DURACION MEDIA PAGINAS	0:01:21		

2. Secciones (Nacional)

	PAGINAS	%
HOME	25.924	43.81 %
RESTO	33.244	56.19 %

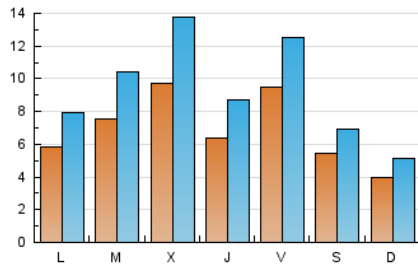
3. Por día del mes (Nacional)

Día	N. únicos	Visitas	Páginas	Día	N. únicos	Visitas	Páginas	Día	N. únicos	Visitas	Páginas
1	456	602	1.434	11	955	1.442	3.321	21	834	1.126	2.707
2	374	490	995	12	1.348	2.187	4.474	22	499	630	1.449
3	665	903	2.316	13	631	871	1.519	23	368	470	971
4	537	736	1.676	14	1.074	1.414	3.235	24	532	743	1.450
5	681	887	1.990	15	599	762	1.965	25	608	811	1.659
6	553	787	2.046	16	413	557	1.309	26	724	992	2.117
7	1.053	1.387	3.248	17	547	755	1.780	27	633	869	1.550
8	570	724	1.549	18	923	1.189	2.437	28	829	1.089	2.314
9	437	547	1.024	19	1.150	1.428	2.696	29	602	752	1.547
10	583	788	1.548	20	726	945	1.825	30	399	503	1.017

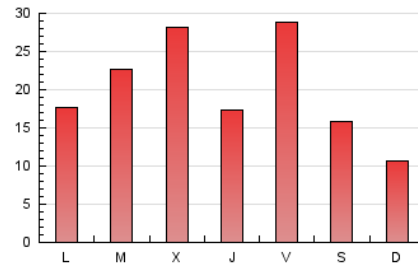
4. Gráficas (Nacional)

4.1 Por día de la semana (promedio)

N. únicos / Visitas (x 100)

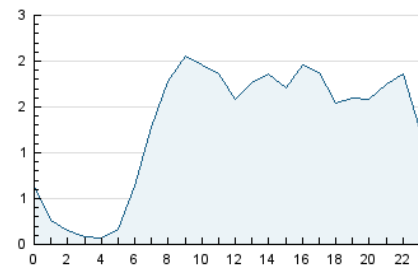


Páginas (x 100)

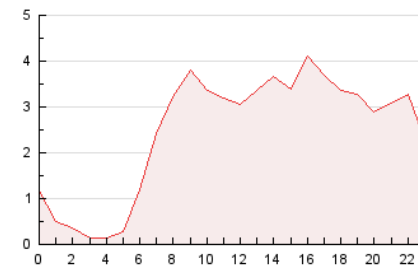


4.2 Por franja horaria (promedio)

Visitas (x 1000)

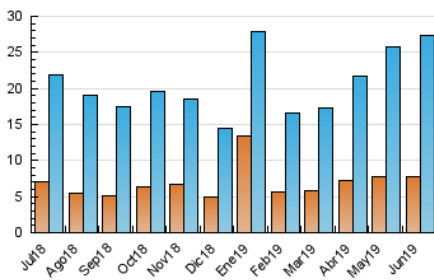


Páginas (x 1000)

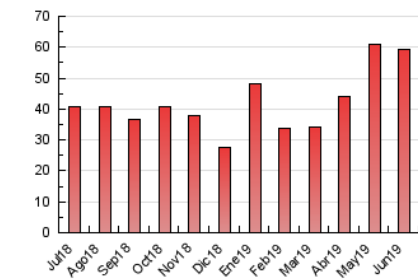


4.3 Por meses

N. únicos / Visitas (x 1000)



Páginas (x 1000)



5. Observaciones

Este Medio Electrónico de Comunicación ha sido medido por la herramienta Google Analytics de Google

6. Definiciones básicas (Para más información ver Normas Técnicas para el Control de los Medios Electrónicos de Comunicación)

Página Vista:

Conjunto de ficheros enviado a un usuario como resultado de una petición del mismo recibida por el servidor. Cuando la página está formada por varios marcos (frames), el conjunto de los mismos tendrá, a efectos de cómputo, la consideración de una página unitaria.

Visita:

Una secuencia ininterrumpida de páginas servidas a un usuario válido. Si dicho usuario no realiza peticiones de páginas en un periodo de tiempo (30 min) la siguiente petición constituirá el inicio de una nueva visita.

Navegador Único:

Total de combinaciones únicas de una dirección IP y un identificador adicional. Los medios pueden utilizar cookies o el Identificador de Alta de registro.

Duración Página Vista:

Tiempo acumulado en segundos de todas las páginas vistas (en visitas de dos o más páginas vistas), dividido por el número total de páginas vistas.

Duración Visita:

Tiempo en segundos de todas las visitas de dos o más páginas vistas, dividido por el número total de visitas de dos o más páginas vistas.

Tráfico nacional:

Audiencia/difusión correspondiente a España medida en base a los datos de las direcciones IP registradas por el sistema de medición.

7. Opinión

De OJDinteractiva, la división de INFORMACIÓN Y CONTROL DE PUBLICACIONES S.A.:

Hemos examinado la información facilitada por el editor del medio electrónico para el periodo que comprende la presente certificación.

Nuestro examen se ha realizado de acuerdo con las normas y procedimientos establecidos en las Normas Técnicas para el Control de los Medios Electrónicos de Comunicación.

En nuestra opinión, la presente acta presenta razonablemente la difusión/audiencia registrada por este medio electrónico.

ADVERTENCIA:

El trabajo de OJDinteractiva, la división de INFORMACIÓN Y CONTROL DE PUBLICACIONES S.A (INTROL) se limita a la realización de pruebas para la revisión de los datos de recuento suministrados por el editor con la finalidad de expresar una opinión sobre la razonabilidad de dichos datos de acuerdo con las Normas Técnicas para el control de los MEC.

Por tanto, INTROL no acepta responsabilidad alguna por las inexactitudes o errores que puedan existir en los datos de recuento. Tampoco acepta ninguna responsabilidad por la falsedad en los datos de recuento recibidos del editor, ni por otros datos de medición que no están incluidos en el análisis.

Julio - 2019

OJDinteractiva