



INFORMACION Y CONTROL DE PUBLICACIONES, S.A.

Velázquez, 46, 1º Drcha - Tel. 91 435 00 32 Fax 91 435 96 05 - 28001 - MADRID
Av. Diagonal 497, 5a planta - Tel 93 439 24 18 Fax 93 419 25 34 - 08029 - BARCELONA

Título: SAVEU.CAT
URL Primaria: http://www.saveu.cat
Editor: Associació Cultural Veu de Sóller
Domicilio: Filadora, A, 3
Ciudad: 07100 SÓLLER
Teléfono: 971 63 34 56
Fax:
E-mail:
Clasificación: Noticias e Información
Sub-Clasificación: Noticias globales y actualidad



1. Cifras totales y promedios (Nacional e Internacional)

MES - AÑO	NAVEGADORES UNICOS	VISITAS	PAGINAS
Mayo - 2026	5.799	21.985	33.798
PROMEDIO DIARIO	538	718	1.090
PROMEDIO LUNES-VIERNES	604	807	1.232
PROMEDIO SABADO-DOMINGO	399	531	792
PAGINAS / VISITAS	1,52		
DURACION MEDIA VISITAS	0:01:52		
TIEMPO INTERACCIÓN MEDIO	0:02:57		

2. Secciones (Nacional e Internacional)

	PAGINAS	%
HOME	19.164	56.70 %
RESTO	14.634	43.30 %

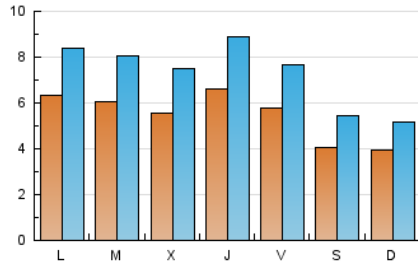
3. Por día del mes (Nacional e Internacional)

Día	N. únicos	Visitas	Páginas	Día	N. únicos	Visitas	Páginas	Día	N. únicos	Visitas	Páginas
1	599	757	1.219	11	450	644	903	21	853	1.102	1.756
2	393	538	832	12	705	939	1.409	22	544	722	1.210
3	381	515	769	13	481	676	1.093	23	379	512	783
4	843	1.070	1.500	14	543	753	1.157	24	338	455	660
5	676	868	1.344	15	569	761	1.162	25	534	720	1.052
6	532	709	1.047	16	372	497	713	26	470	646	1.008
7	700	922	1.410	17	482	598	901	27	447	622	877
8	667	898	1.505	18	702	915	1.350	28	550	776	1.142
9	506	706	1.135	19	567	760	1.136	29	503	704	1.060
10	374	513	748	20	753	988	1.540	30	371	483	693
								31	392	495	684

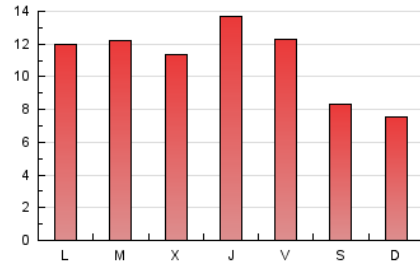
4. Gráficas (Nacional e Internacional)

4.1 Por día de la semana (promedio)

N. únicos / Visitas (x 100)

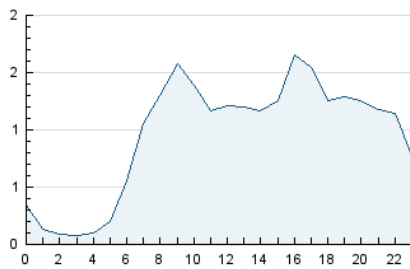


Páginas (x 100)

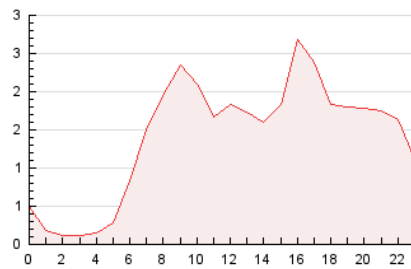


4.2 Por franja horaria (promedio)

Visitas_ (x 1000)

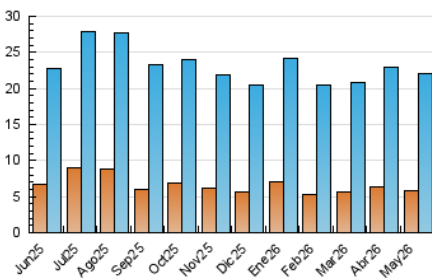


Páginas (x 1000)

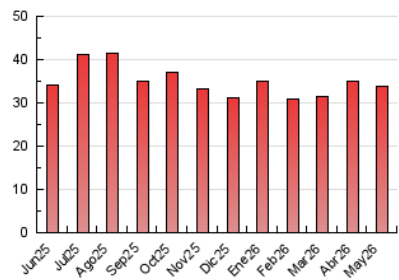


4.3 Por meses

N. únicos / Visitas (x 1000)



Páginas (x 1000)





INFORMACION Y CONTROL DE PUBLICACIONES, S.A.

Velázquez, 46, 1ª Drcha - Tel. 91 435 00 32 Fax 91 435 96 05 - 28001 - MADRID
Av. Diagonal 497, 5a planta - Tel 93 439 24 18 Fax 93 419 25 34 - 08029 - BARCELONA

Anexo - Tráfico Nacional

Título: SAVEU.CAT
URL Primaria: http://www.saveu.cat
Editor: Associació Cultural Veu de Sóller
Domicilio: Filadora, A, 3
Ciudad: 07100 SÓLLER
Teléfono: 971 63 34 56
Fax:
E-mail:
Clasificación: Noticias e Información
Sub-Clasificación: Noticias globales y actualidad



1. Cifras totales y promedios (Nacional)

MES - AÑO	NAVEGADORES UNICOS	VISITAS	PAGINAS
Mayo - 2026	5.603	21.285	32.616
PROMEDIO DIARIO	522	697	1.052
PROMEDIO LUNES-VIERNES	587	784	1.190
PROMEDIO SABADO-DOMINGO	386	515	764
PAGINAS / VISITAS	1,51		
DURACION MEDIA VISITAS	0:01:52		
TIEMPO INTERACCIÓN MEDIO	0:02:58		

2. Secciones (Nacional)

	PAGINAS	%
HOME	18.544	56.86 %
RESTO	14.072	43.14 %

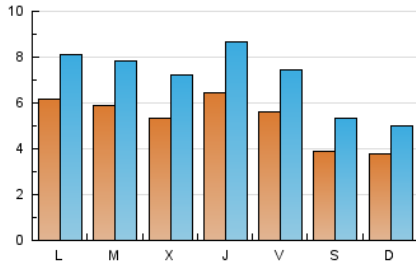
3. Por día del mes (Nacional)

Día	N. únicos	Visitas	Páginas	Día	N. únicos	Visitas	Páginas	Día	N. únicos	Visitas	Páginas
1	574	729	1.173	11	432	617	871	21	834	1.077	1.695
2	378	516	805	12	692	921	1.375	22	531	700	1.171
3	373	505	750	13	468	659	1.067	23	364	495	746
4	828	1.049	1.464	14	526	732	1.123	24	326	434	624
5	660	849	1.301	15	548	733	1.107	25	522	703	1.023
6	516	691	1.017	16	359	483	681	26	447	615	951
7	692	913	1.394	17	467	581	876	27	426	594	821
8	652	881	1.465	18	679	884	1.294	28	532	751	1.098
9	497	696	1.119	19	549	738	1.099	29	488	685	1.015
10	357	494	718	20	726	953	1.456	30	358	468	667
								31	378	476	650

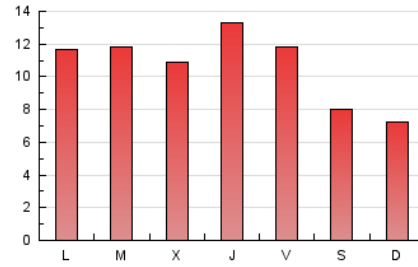
4. Gráficas (Nacional)

4.1 Por día de la semana (promedio)

N. únicos / Visitas (x 100)

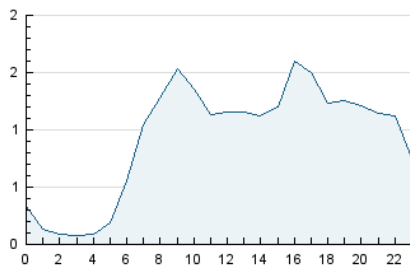


Páginas (x 100)

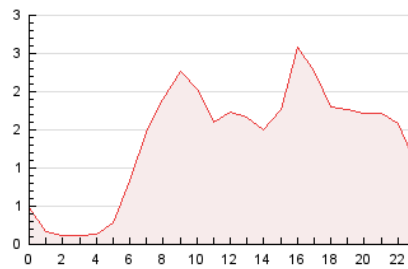


4.2 Por franja horaria (promedio)

Visitas_ (x 1000)

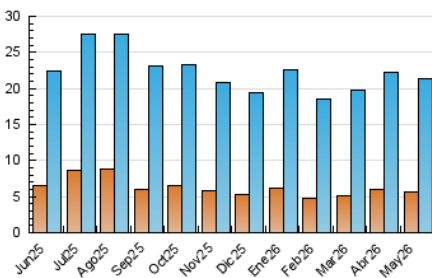


Páginas (x 1000)

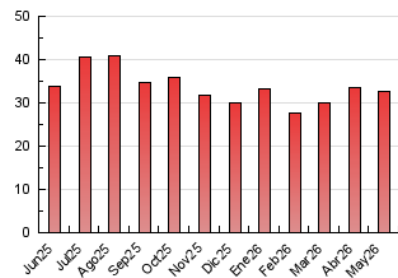


4.3 Por meses

N. únicos / Visitas (x 1000)



Páginas (x 1000)



5. Observaciones

Este Medio Electrónico de Comunicación ha sido medido por la herramienta Google Analytics de Google (GA4).

6. Definiciones básicas (Para más información ver Normas Técnicas para el Control de los Medios Electrónicos de Comunicación)

Página Vista:

Conjunto de ficheros enviado a un usuario como resultado de una petición del mismo recibida por el servidor. Cuando la página está formada por varios marcos (frames), el conjunto de los mismos tendrá, a efectos de cómputo, la consideración de una página unitaria.

Visita:

Una secuencia ininterrumpida de páginas servidas a un usuario válido. Si dicho usuario no realiza peticiones de páginas en un periodo de tiempo (30 min) la siguiente petición constituirá el inicio de una nueva visita.

Navegador Único:

Total de combinaciones únicas de una dirección IP y un identificador adicional. Los medios pueden utilizar cookies o el Identificador de Alta de registro.

Duración Página Vista:

Tiempo acumulado en segundos de todas las páginas vistas (en visitas de dos o más páginas vistas), dividido por el número total de páginas vistas.

Duración Visita:

Tiempo en segundos de todas las visitas de dos o más páginas vistas, dividido por el número total de visitas de dos o más páginas vistas.

Tráfico nacional:

Audiencia/difusión correspondiente a España medida en base a los datos de las direcciones IP registradas por el sistema de medición.

7. Opinión

De OJDinteractiva, la división de INFORMACIÓN Y CONTROL DE PUBLICACIONES S.A.:

Hemos examinado la información facilitada por el editor del medio electrónico para el periodo que comprende la presente certificación.

Nuestro examen se ha realizado de acuerdo con las normas y procedimientos establecidos en las Normas Técnicas para el Control de los Medios Electrónicos de Comunicación.

En nuestra opinión, la presente acta presenta razonablemente la difusión/audiencia registrada por este medio electrónico.

ADVERTENCIA:

El trabajo de OJDinteractiva, la división de INFORMACIÓN Y CONTROL DE PUBLICACIONES S.A (INTROL) se limita a la realización de pruebas para la revisión de los datos de recuento suministrados por el editor con la finalidad de expresar una opinión sobre la razonabilidad de dichos datos de acuerdo con las Normas Técnicas para el control de los MEC.

Por tanto, INTROL no acepta responsabilidad alguna por las inexactitudes o errores que puedan existir en los datos de recuento. Tampoco acepta ninguna responsabilidad por la falsedad en los datos de recuento recibidos del editor, ni por otros datos de medición que no están incluidos en el análisis.

Junio - 2026

OJDinteractiva