



INFORMACION Y CONTROL DE PUBLICACIONES, S.A.

Velázquez, 46, 1º Drcha - Tel. 91 435 00 32 Fax 91 435 96 05 - 28001 - MADRID
Av. Diagonal 497, 5a planta - Tel 93 439 24 18 Fax 93 419 25 34 - 08029 - BARCELONA

Título: SAVEU.CAT
URL Primaria: http://www.saveu.cat
Editor: Associació Cultural Veu de Sóller
Domicilio: Filadora, A, 3
Ciudad: 07100 SÓLLER
Teléfono: 971 63 34 56
Fax:
E-mail:
Clasificación: Noticias e Información
Sub-Clasificación: Noticias globales y actualidad



1. Cifras totales y promedios (Nacional e Internacional)

MES - AÑO	NAVEGADORES UNICOS	VISITAS	PAGINAS
Marzo - 2025	6.243	20.444	30.908
PROMEDIO DIARIO	515	659	997
PROMEDIO LUNES-VIERNES	568	732	1.123
PROMEDIO SABADO-DOMINGO	404	504	733
PAGINAS / VISITAS	1,51		
DURACION MEDIA VISITAS	0:02:00		
TIEMPO INTERACCIÓN MEDIO	0:02:55		

2. Secciones (Nacional e Internacional)

	PAGINAS	%
HOME	16.352	52.91 %
RESTO	14.556	47.09 %

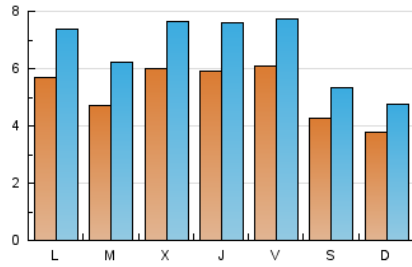
3. Por día del mes (Nacional e Internacional)

Día	N. únicos	Visitas	Páginas	Día	N. únicos	Visitas	Páginas	Día	N. únicos	Visitas	Páginas
1	457	565	815	11	414	558	882	21	719	904	1.470
2	425	544	752	12	496	645	964	22	465	576	914
3	650	823	1.257	13	429	571	870	23	393	486	728
4	458	609	948	14	475	623	995	24	487	664	939
5	562	730	1.104	15	369	475	666	25	517	669	1.058
6	646	838	1.297	16	378	482	753	26	737	898	1.374
7	547	707	1.079	17	514	669	1.052	27	705	869	1.349
8	372	477	704	18	493	658	966	28	690	864	1.361
9	355	445	635	19	608	780	1.177	29	472	570	788
10	464	632	930	20	593	759	1.210	30	349	422	576
								31	722	910	1.295

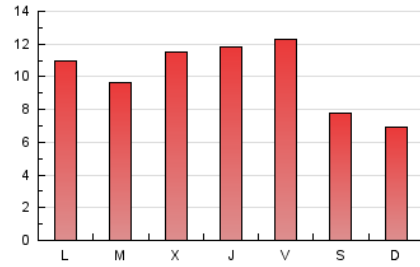
4. Gráficas (Nacional e Internacional)

4.1 Por día de la semana (promedio)

N. únicos / Visitas (x 100)

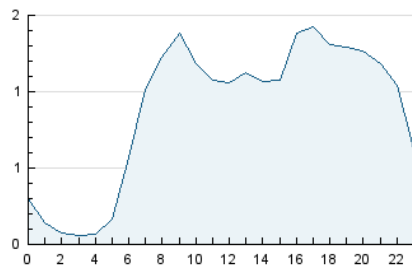


Páginas (x 100)

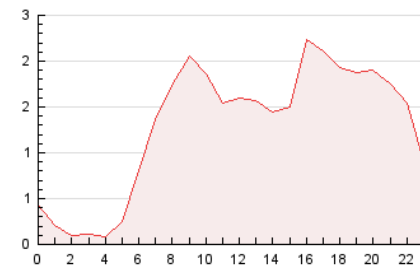


4.2 Por franja horaria (promedio)

Visitas_ (x 1000)

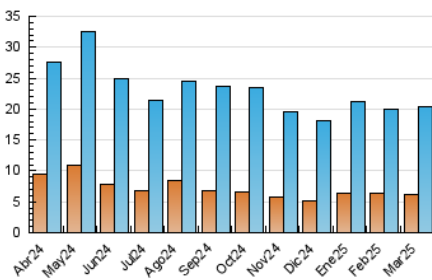


Páginas (x 1000)

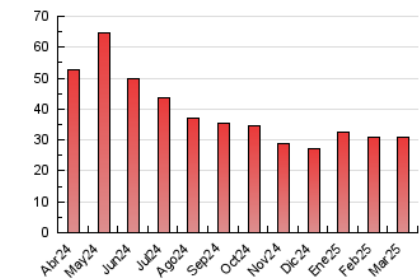


4.3 Por meses

N. únicos / Visitas (x 1000)



Páginas (x 1000)





INFORMACION Y CONTROL DE PUBLICACIONES, S.A.

Velázquez, 46, 1ª Drcha - Tel. 91 435 00 32 Fax 91 435 96 05 - 28001 - MADRID
 Av. Diagonal 497, 5a planta - Tel 93 439 24 18 Fax 93 419 25 34 - 08029 - BARCELONA

Anexo - Tráfico Nacional

Título: SAVEU.CAT
URL Primaria: http://www.saveu.cat
Editor: Associació Cultural Veu de Sóller
Domicilio: Filadora, A, 3
Ciudad: 07100 SÓLLER
Teléfono: 971 63 34 56
Fax:
E-mail:
Clasificación: Noticias e Información
Sub-Clasificación: Noticias globales y actualidad



1. Cifras totales y promedios (Nacional)

MES - AÑO	NAVEGADORES UNICOS	VISITAS	PAGINAS
Marzo - 2025	6.029	20.064	30.418
PROMEDIO DIARIO	504	646	981
PROMEDIO LUNES-VIERNES	557	719	1.106
PROMEDIO SABADO-DOMINGO	393	493	719
PAGINAS / VISITAS	1,52		
DURACION MEDIA VISITAS	0:02:00		
TIEMPO INTERACCIÓN MEDIO	0:02:58		

2. Secciones (Nacional)

	PAGINAS	%
HOME	16.002	52.61 %
RESTO	14.416	47.39 %

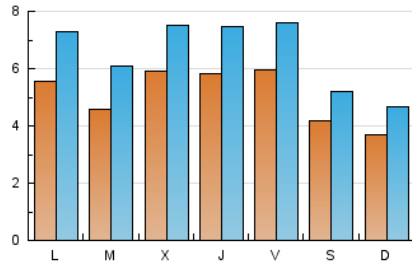
3. Por día del mes (Nacional)

Día	N. únicos	Visitas	Páginas	Día	N. únicos	Visitas	Páginas	Día	N. únicos	Visitas	Páginas
1	445	553	800	11	405	545	866	21	705	889	1.446
2	415	535	739	12	489	637	955	22	454	563	897
3	641	814	1.245	13	419	557	855	23	381	474	714
4	446	594	929	14	461	604	975	24	480	654	930
5	551	718	1.088	15	354	460	644	25	508	658	1.040
6	637	827	1.280	16	366	466	732	26	729	890	1.365
7	537	693	1.058	17	500	654	1.034	27	697	861	1.339
8	363	466	689	18	477	641	939	28	676	848	1.344
9	348	438	627	19	596	765	1.161	29	463	561	778
10	456	621	916	20	577	741	1.191	30	341	414	566
								31	708	895	1.276

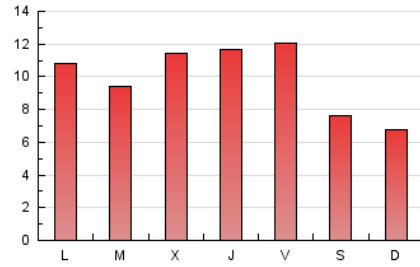
4. Gráficas (Nacional)

4.1 Por día de la semana (promedio)

N. únicos / Visitas (x 100)

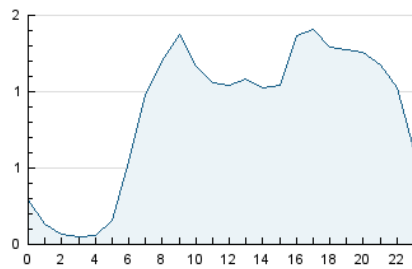


Páginas (x 100)

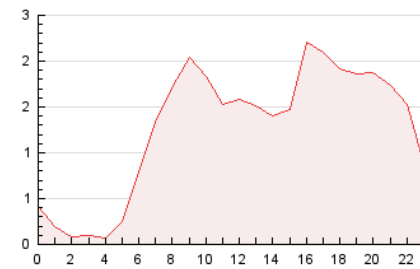


4.2 Por franja horaria (promedio)

Visitas_ (x 1000)

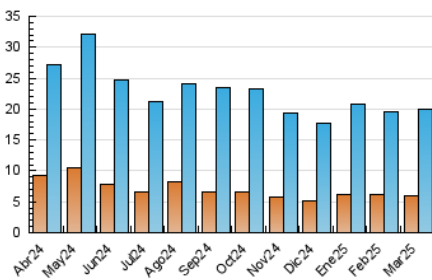


Páginas (x 1000)

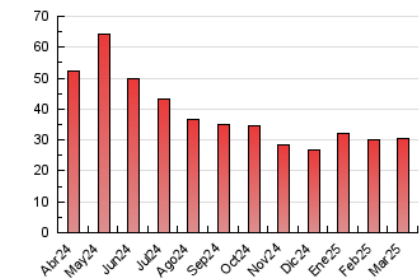


4.3 Por meses

N. únicos / Visitas (x 1000)



Páginas (x 1000)



5. Observaciones

Este Medio Electrónico de Comunicación ha sido medido por la herramienta Google Analytics de Google (GA4).

6. Definiciones básicas (Para más información ver Normas Técnicas para el Control de los Medios Electrónicos de Comunicación)

Página Vista:

Conjunto de ficheros enviado a un usuario como resultado de una petición del mismo recibida por el servidor. Cuando la página está formada por varios marcos (frames), el conjunto de los mismos tendrá, a efectos de cómputo, la consideración de una página unitaria.

Visita:

Una secuencia ininterrumpida de páginas servidas a un usuario válido. Si dicho usuario no realiza peticiones de páginas en un periodo de tiempo (30 min) la siguiente petición constituirá el inicio de una nueva visita.

Navegador Único:

Total de combinaciones únicas de una dirección IP y un identificador adicional. Los medios pueden utilizar cookies o el Identificador de Alta de registro.

Duración Página Vista:

Tiempo acumulado en segundos de todas las páginas vistas (en visitas de dos o más páginas vistas), dividido por el número total de páginas vistas.

Duración Visita:

Tiempo en segundos de todas las visitas de dos o más páginas vistas, dividido por el número total de visitas de dos o más páginas vistas.

Tráfico nacional:

Audiencia/difusión correspondiente a España medida en base a los datos de las direcciones IP registradas por el sistema de medición.

7. Opinión

De OJDinteractiva, la división de INFORMACIÓN Y CONTROL DE PUBLICACIONES S.A.:

Hemos examinado la información facilitada por el editor del medio electrónico para el periodo que comprende la presente certificación.

Nuestro examen se ha realizado de acuerdo con las normas y procedimientos establecidos en las Normas Técnicas para el Control de los Medios Electrónicos de Comunicación.

En nuestra opinión, la presente acta presenta razonablemente la difusión/audiencia registrada por este medio electrónico.

ADVERTENCIA:

El trabajo de OJDinteractiva, la división de INFORMACIÓN Y CONTROL DE PUBLICACIONES S.A (INTROL) se limita a la realización de pruebas para la revisión de los datos de recuento suministrados por el editor con la finalidad de expresar una opinión sobre la razonabilidad de dichos datos de acuerdo con las Normas Técnicas para el control de los MEC.

Por tanto, INTROL no acepta responsabilidad alguna por las inexactitudes o errores que puedan existir en los datos de recuento. Tampoco acepta ninguna responsabilidad por la falsedad en los datos de recuento recibidos del editor, ni por otros datos de medición que no están incluidos en el análisis.

Abril - 2025

OJDinteractiva