



INFORMACION Y CONTROL DE PUBLICACIONES, S.A.

Velázquez, 46, 1º Drcha - Tel. 91 435 00 32 Fax 91 435 96 05 - 28001 - MADRID
 Entença, 218 Entr. 7 - Tel 93 439 24 18 Fax 93 419 25 34 - 08029 - BARCELONA

Título: SAVEU.CAT
URL Primaria: http://www.saveu.cat
Editor: Associació Cultural Veu de Sóller
Domicilio: Filadora, A, 3
Ciudad: 07100 SÓLLER
Teléfono: 971 63 34 56
Fax:
E-mail:
Clasificación: Noticias e Información
Sub-Clasificación: Noticias globales y actualidad



1. Cifras totales y promedios (Nacional e Internacional)

MES - AÑO	NAVEGADORES UNICOS	VISITAS	PAGINAS
Marzo - 2017	7.867	23.252	43.223
PROMEDIO DIARIO	621	750	1.394
PROMEDIO LUNES-VIERNES	707	855	1.558
PROMEDIO SABADO-DOMINGO	373	447	923
PAGINAS / VISITAS	1,86		
DURACION MEDIA VISITAS	0:01:04		
DURACION MEDIA PAGINAS	0:01:14		

2. Secciones (Nacional e Internacional)

	PAGINAS	%
HOME	16.964	39.25 %
RESTO	26.259	60.75 %

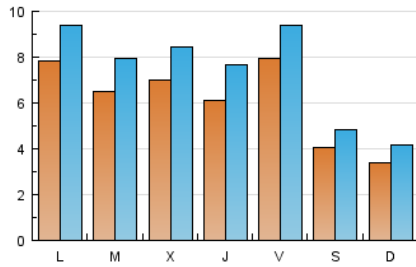
3. Por día del mes (Nacional e Internacional)

Día	N. únicos	Visitas	Páginas	Día	N. únicos	Visitas	Páginas	Día	N. únicos	Visitas	Páginas
1	430	544	995	11	415	488	955	21	667	810	1.589
2	527	665	1.136	12	344	406	723	22	717	887	1.581
3	839	975	2.009	13	608	754	1.232	23	706	862	1.446
4	400	474	1.202	14	618	749	1.232	24	610	746	1.848
5	336	407	764	15	957	1.124	1.888	25	350	412	1.015
6	543	687	1.154	16	645	801	1.344	26	300	359	760
7	521	665	1.195	17	905	1.056	1.838	27	1.106	1.281	2.478
8	570	705	1.252	18	453	549	1.116	28	790	951	1.606
9	585	742	1.234	19	385	482	845	29	819	976	1.587
10	790	936	2.233	20	871	1.036	1.696	30	598	749	1.221
								31	836	974	2.049

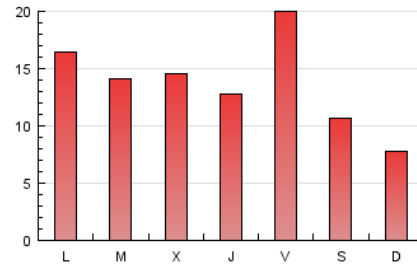
4. Gráficas (Nacional e Internacional)

4.1 Por día de la semana (promedio)

N. únicos / Visitas (x 100)

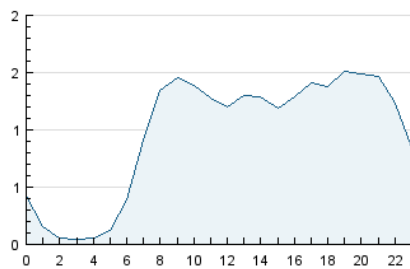


Páginas (x 100)

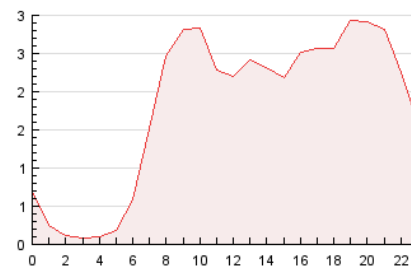


4.2 Por franja horaria (promedio)

Visitas (x 1000)

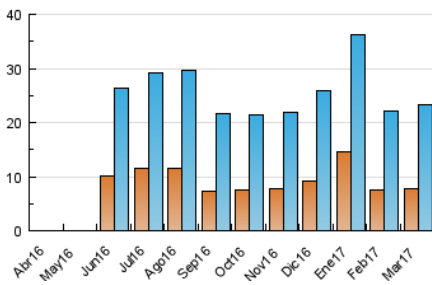


Páginas (x 1000)

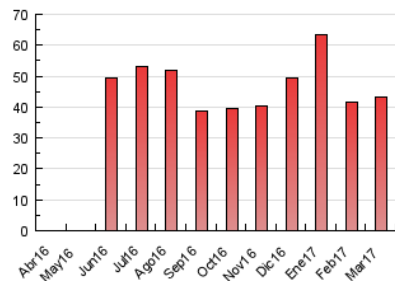


4.3 Por meses

N. únicos / Visitas (x 1000)



Páginas (x 1000)





INFORMACION Y CONTROL DE PUBLICACIONES, S.A.

Velázquez, 46, 1º Drcha - Tel. 91 435 00 32 Fax 91 435 96 05 - 28001 - MADRID
Entença, 218 Entr. 7 - Tel 93 439 24 18 Fax 93 419 25 34 - 08029 - BARCELONA

Anexo - Tráfico Nacional

Título: SAVEU.CAT
URL Primaria: http://www.saveu.cat
Editor: Associació Cultural Veu de Sóller
Domicilio: Filadora, A, 3
Ciudad: 07100 SÓLLER
Teléfono: 971 63 34 56
Fax:
E-mail:
Clasificación: Noticias e Información
Sub-Clasificación: Noticias globales y actualidad



1. Cifras totales y promedios (Nacional)

MES - AÑO	NAVEGADORES UNICOS	VISITAS	PAGINAS
Marzo - 2017	6.883	20.079	36.961
PROMEDIO DIARIO	539	648	1.192
PROMEDIO LUNES-VIERNES	618	742	1.349
PROMEDIO SABADO-DOMINGO	312	376	742
PAGINAS / VISITAS	1,84		
DURACION MEDIA VISITAS	0:01:04		
DURACION MEDIA PAGINAS	0:01:16		

2. Secciones (Nacional)

	PAGINAS	%
HOME	14.903	40.32 %
RESTO	22.058	59.68 %

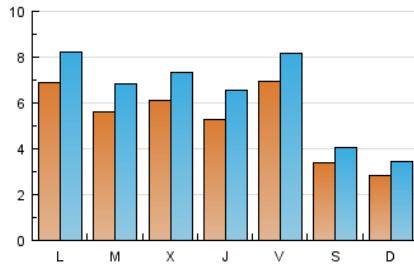
3. Por día del mes (Nacional)

Día	N. únicos	Visitas	Páginas	Día	N. únicos	Visitas	Páginas	Día	N. únicos	Visitas	Páginas
1	344	425	789	11	355	417	848	21	580	705	1.403
2	434	538	942	12	281	337	606	22	641	787	1.406
3	732	846	1.754	13	516	635	1.047	23	631	764	1.205
4	329	392	894	14	538	642	1.014	24	536	652	1.666
5	278	334	635	15	856	1.000	1.659	25	301	356	798
6	460	581	959	16	571	705	1.189	26	244	296	521
7	440	557	1.012	17	805	937	1.596	27	993	1.150	2.164
8	492	605	1.092	18	372	454	910	28	695	835	1.394
9	503	638	1.057	19	333	420	725	29	725	853	1.375
10	697	817	1.987	20	785	927	1.484	30	512	639	1.051
								31	717	835	1.779

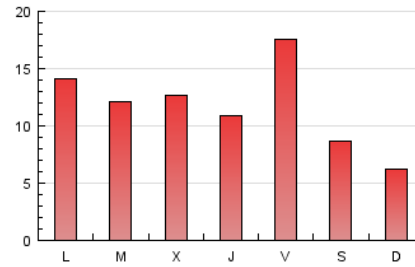
4. Gráficas (Nacional)

4.1 Por día de la semana (promedio)

N. únicos / Visitas (x 100)

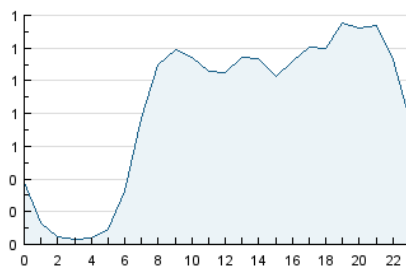


Páginas (x 100)

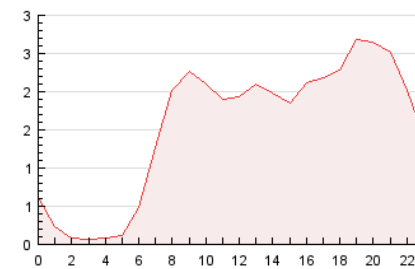


4.2 Por franja horaria (promedio)

Visitas (x 1000)

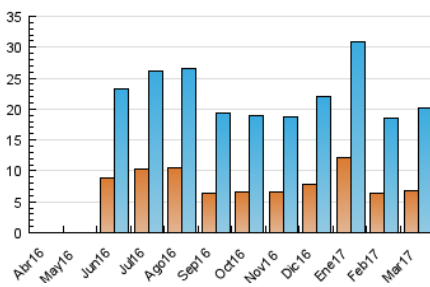


Páginas (x 1000)

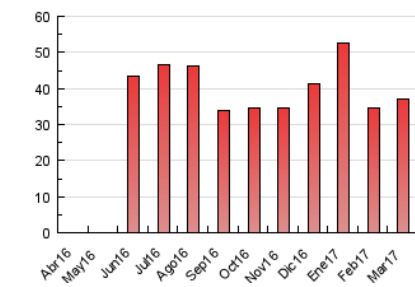


4.3 Por meses

N. únicos / Visitas (x 1000)



Páginas (x 1000)



5. Observaciones

Este Medio Electrónico de Comunicación ha sido medido por la herramienta Google Analytics de Google

6. Definiciones básicas (Para más información ver Normas Técnicas para el Control de los Medios Electrónicos de Comunicación)

Página Vista:

Conjunto de ficheros enviado a un usuario como resultado de una petición del mismo recibida por el servidor. Cuando la página está formada por varios marcos (frames), el conjunto de los mismos tendrá, a efectos de cómputo, la consideración de una página unitaria.

Visita:

Una secuencia ininterrumpida de páginas servidas a un usuario válido. Si dicho usuario no realiza peticiones de páginas en un periodo de tiempo (30 min) la siguiente petición constituirá el inicio de una nueva visita.

Navegador Único:

Total de combinaciones únicas de una dirección IP y un identificador adicional. Los medios pueden utilizar cookies o el Identificador de Alta de registro.

Duración Página Vista:

Tiempo acumulado en segundos de todas las páginas vistas (en visitas de dos o más páginas vistas), dividido por el número total de páginas vistas.

Duración Visita:

Tiempo en segundos de todas las visitas de dos o más páginas vistas, dividido por el número total de visitas de dos o más páginas vistas.

Tráfico nacional:

Audiencia/difusión correspondiente a España medida en base a los datos de las direcciones IP registradas por el sistema de medición.

7. Opinión

De OJDinteractiva, la división de INFORMACIÓN Y CONTROL DE PUBLICACIONES S.A.:

Hemos examinado la información facilitada por el editor del medio electrónico para el periodo que comprende la presente certificación.

Nuestro examen se ha realizado de acuerdo con las normas y procedimientos establecidos en las Normas Técnicas para el Control de los Medios Electrónicos de Comunicación.

En nuestra opinión, la presente acta presenta razonablemente la difusión/audiencia registrada por este medio electrónico.

ADVERTENCIA:

El trabajo de OJDinteractiva, la división de INFORMACIÓN Y CONTROL DE PUBLICACIONES S.A (INTROL) se limita a la realización de pruebas para la revisión de los datos de recuento suministrados por el editor con la finalidad de expresar una opinión sobre la razonabilidad de dichos datos de acuerdo con las Normas Técnicas para el control de los MEC.

Por tanto, INTROL no acepta responsabilidad alguna por las inexactitudes o errores que puedan existir en los datos de recuento. Tampoco acepta ninguna responsabilidad por la falsedad en los datos de recuento recibidos del editor, ni por otros datos de medición que no están incluidos en el análisis.

Abril - 2017

OJDinteractiva